



Generalitat de Catalunya  
**Departament d'Acció Climàtica,  
Alimentació i Agenda Rural**

# **SECTOR APÍCOLA**

**Recull estadístic**

**4 d'octubre de 2022**

**SECRETARIA GENERAL**

**Gabinet Tècnic**

**Servei d'Estadística i Preus Agroalimentaris**

# SECTOR APÍCOLA

---

## INDEX

1. ESTRUCTURA DE LA PRODUCCIÓ APÍCOLA
2. CENS ARNES
3. RENDIMENTS
4. PRODUCCIÓ DE MEL
5. PRODUCCIÓ DE CERA
6. COMERÇ EXTERIOR
7. PREUS ANUALS PERCEBUTS PELS AGRICULTORS: MEL I CERA
8. COTIZACIONS MERCAT REPRESENTATIU: MEL ENVASADA I MEL A GRANEL
9. CONSUM DE MEL A LES LLARS DE CATALUNYA

# SECTOR APÍCOLA

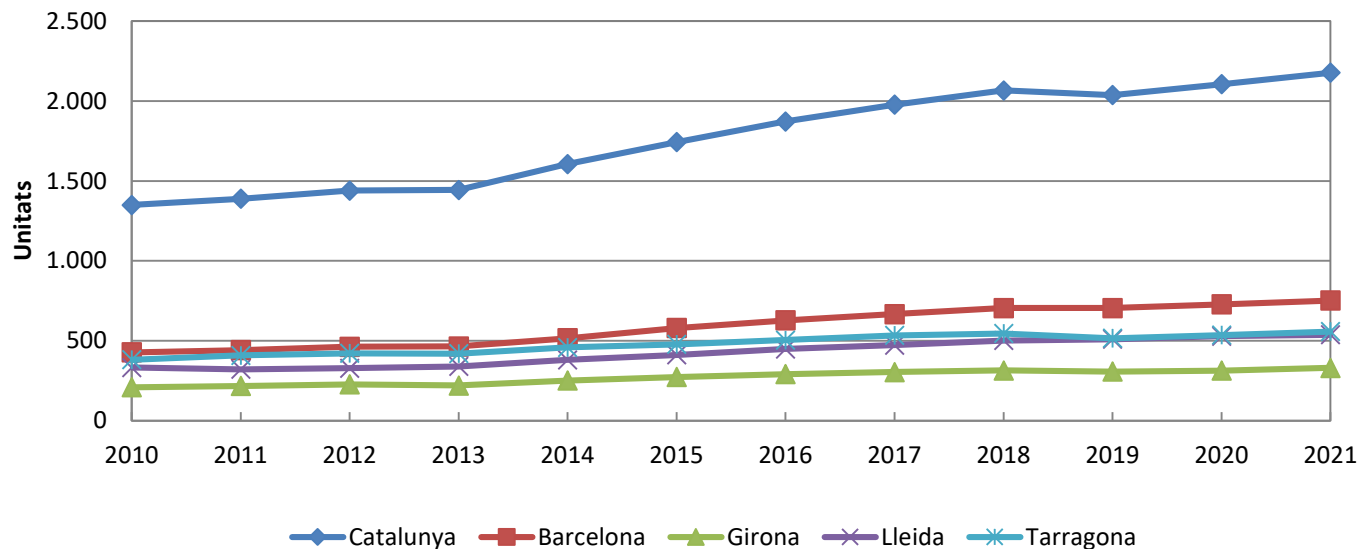
## ESTRUCTURA DE LA PRODUCCIÓ APÍCOLA

DEMARCACIÓ	2010	2011	2012	2013	2014	2015	2016	2017	2018	2019	2020	2021
Barcelona	428	442	463	465	516	580	628	667	705	705	728	752
Girona	209	217	227	220	251	273	291	304	314	307	313	330
Lleida	332	321	328	339	380	412	449	473	502	510	529	538
Tarragona	381	409	422	420	459	478	505	534	546	516	536	558
<b>Catalunya</b>	<b>1.350</b>	<b>1.389</b>	<b>1.440</b>	<b>1.444</b>	<b>1.606</b>	<b>1.743</b>	<b>1.873</b>	<b>1.978</b>	<b>2.067</b>	<b>2.038</b>	<b>2.106</b>	<b>2.178</b>

Font: Gabinet tècnic, Servei d'Estadística i Preus Agroalimentaris del DACC i GTR (Gestió Telemàtica Ramadera)

<http://agricultura.gencat.cat/ca/departament/estadistiques/ramaderia/nombre-explotacions-capacitat/>

## EVOLUCIÓ DEL NOMBRE D'EXPLORACIONS A CATALUNYA

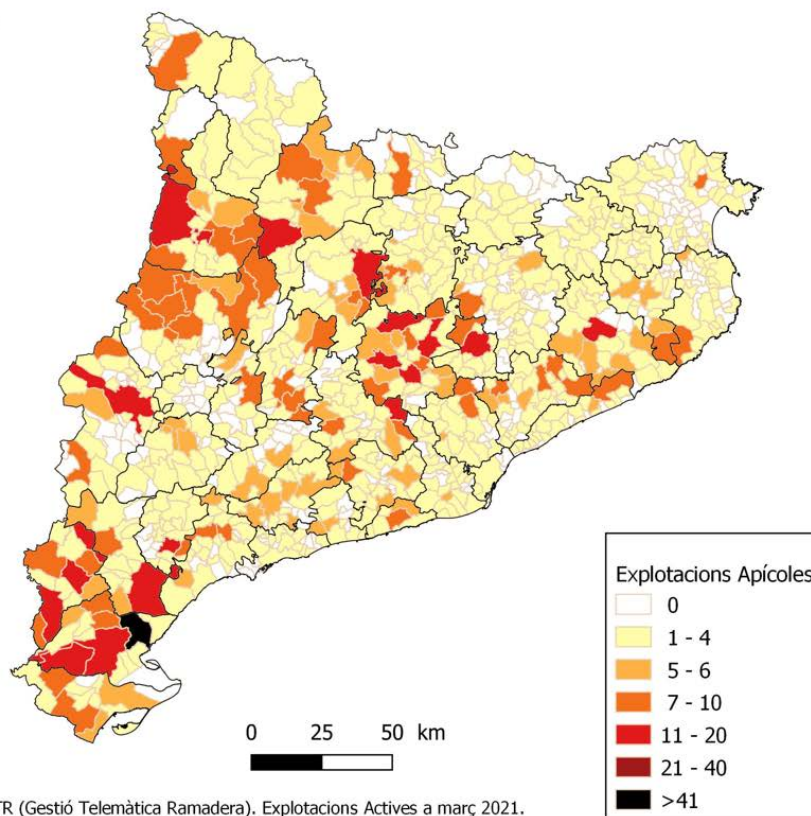


# SECTOR APÍCOLA

## ESTRUCTURA DE LA PRODUCCIÓ APÍCOLA A CATALUNYA

 Generalitat de Catalunya  
Departament d'Acció Climàtica,  
Alimentació i Agenda Rural  
Secretaria General  
Gabinet Tècnic  
Servei d'Estadística i Preus Agroalimentaris

EXPLOTACIONS APÍCOLES ALS MUNICIPIS DE CATALUNYA. 2021  
TOTAL APÍCOLES A CATALUNYA: 2.178



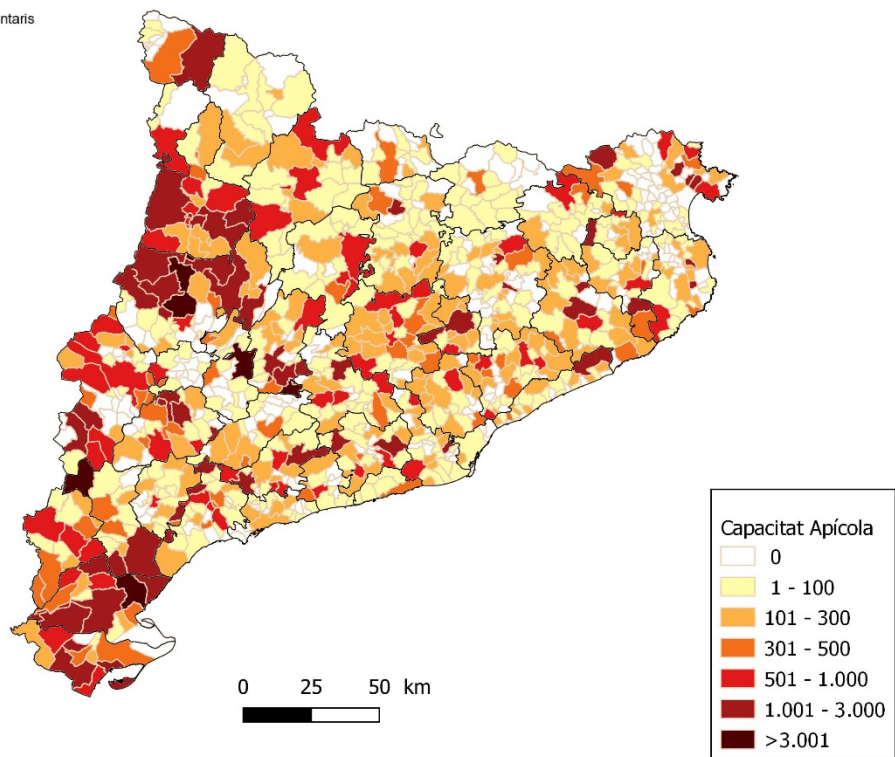
Font: Elaboració pròpia a partir del GTR (Gestió Telemàtica Ramadera). Explotacions Actives a març 2021.

# SECTOR APÍCOLA

## ESTRUCTURA DE LA PRODUCCIÓ APÍCOLA A CATALUNYA

 Generalitat de Catalunya  
**Departament d'Acció Climàtica,  
Alimentació i Agenda Rural**  
**Secretaria General**  
Gabinet Tècnic  
Servei d'Estadística i Preus Agroalimentaris

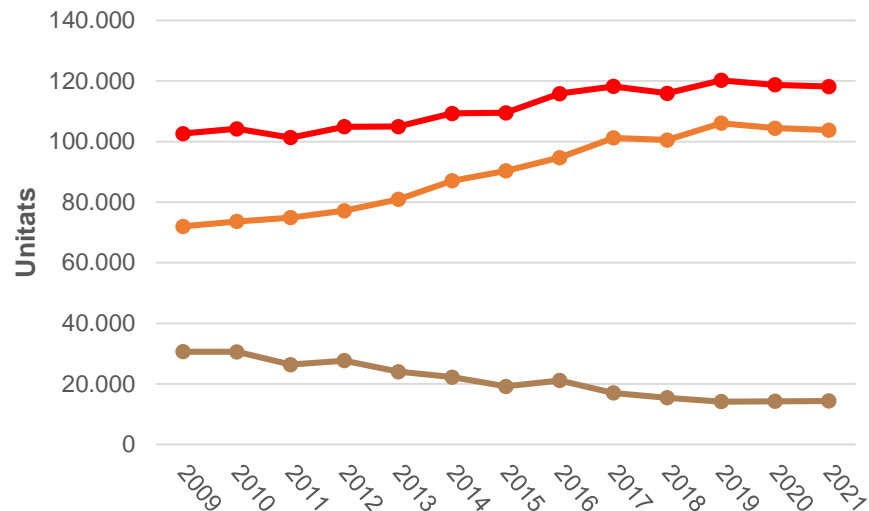
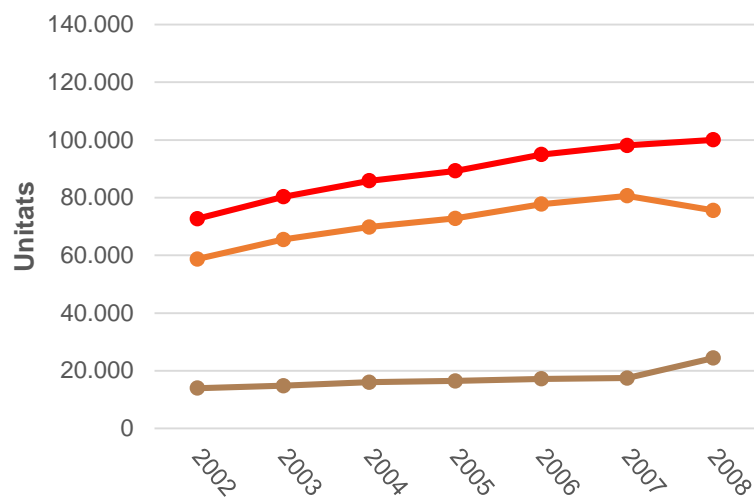
CAPACITAT APÍCOLA ALS MUNICIPIS DE CATALUNYA.  
2021



Font: Elaboració pròpia a partir del GTR (Gestió Telemàtica Ramadera). Explotacions Actives a març 2021.

# SECTOR APÍCOLA

## CENS D'ARNES A CATALUNYA: EVOLUCIÓ 2002-2021



—●— Total Arnes —●— Arnes transhumants —●— Arnes no Transhumants

Font:

2002-2008: Estimacions realitzades per Estudis i Prospectiva Agrària i Alimentària del DAAM (nom actual: Servei d'Estudis i Preus Agroalimentaris del Gabinet Tècnic del DACC) en base dades SIR.

2009-2021: Registres administratius (SIR o GTR), que inclouen les dades autonòmiques que conté el Registre d'Explotacions Ramaderes. Aquestes dades alimenten diàriament el REGA (Registre General d'Explotacions Ramaderes) del MAPA.

Extraccions del mes de desembre de l'any N+1. Només es comptabilitzen les explotacions que han actualitzat el cens en els tres darrers anys.

<http://agricultura.gencat.cat/ca/departament/estadistiques/ramaderia/altres-produccions-ramaderes/mel-cera/>

# SECTOR APÍCOLA

## CENS D'ARNES A CATALUNYA: EVOLUCIÓ 2002-2021

	Arnes transhumants					Unitats
	Barcelona	Girona	Lleida	Tarragona	Catalunya	
2002 <sup>1</sup>	11.759	7.700	19.600	19.700	<b>58.759</b>	
2003 <sup>1</sup>	13.554	7.800	22.650	21.500	<b>65.504</b>	
2004 <sup>1</sup>	13.306	9.000	24.908	22.600	<b>69.814</b>	
2005 <sup>1</sup>	14.630	9.000	26.613	22.600	<b>72.843</b>	
2006 <sup>1</sup>	13.217	13.000	27.986	23.570	<b>77.773</b>	
2007 <sup>1</sup>	14.293	14.227	28.130	23.984	<b>80.634</b>	
2008 <sup>1</sup>	14.612	14.853	19.019	27.133	<b>75.617</b>	
2009 <sup>2</sup>	12.003	11.928	19.382	28.679	<b>71.992</b>	
2010 <sup>2</sup>	12.301	12.072	18.739	30.513	<b>73.625</b>	
2011 <sup>2</sup>	12.429	11.913	19.636	30.936	<b>74.914</b>	
2012 <sup>2</sup>	13.248	11.788	19.948	32.195	<b>77.179</b>	
2013 <sup>2</sup>	13.970	11.766	20.113	35.052	<b>80.901</b>	
2014 <sup>2</sup>	14.979	13.922	21.852	36.280	<b>87.033</b>	
2015 <sup>2</sup>	14.584	14.451	23.513	37.753	<b>90.301</b>	
2016 <sup>2</sup>	15.599	13.865	25.004	40.231	<b>94.699</b>	
2017 <sup>2</sup>	15.302	13.760	28.870	43.239	<b>101.171</b>	
2018 <sup>2</sup>	15.953	13.321	29.761	41.463	<b>100.498</b>	
2019 <sup>2</sup>	16.166	13.321	34.198	42.359	<b>106.044</b>	
2020 <sup>2</sup>	15.911	12.591	33.627	42.309	<b>104.438</b>	
2021 <sup>2</sup>	14.743	11.232	33.233	44.554	<b>103.762</b>	

	Arnes no Transhumants					Unitats
	Barcelona	Girona	Lleida	Tarragona	Catalunya	
2002 <sup>1</sup>	1.352	1.500	2.900	8.200	<b>13.952</b>	
2003 <sup>1</sup>	1.553	1.450	2.750	9.050	<b>14.803</b>	
2004 <sup>1</sup>	1.470	1.450	3.397	9.700	<b>16.017</b>	
2005 <sup>1</sup>	1.670	1.450	3.629	9.700	<b>16.449</b>	
2006 <sup>1</sup>	1.508	1.742	3.816	10.130	<b>17.196</b>	
2007 <sup>1</sup>	1.588	1.750	3.836	10.309	<b>17.483</b>	
2008 <sup>1</sup>	3.884	1.750	13.408	5.362	<b>24.404</b>	
2009 <sup>2</sup>	6.905	4.150	12.210	7.384	<b>30.649</b>	
2010 <sup>2</sup>	6.786	3.942	12.334	7.521	<b>30.583</b>	
2011 <sup>2</sup>	4.497	3.595	11.612	6.684	<b>26.388</b>	
2012 <sup>2</sup>	4.796	3.797	11.723	7.398	<b>27.714</b>	
2013 <sup>2</sup>	4.940	4.003	9.717	5.384	<b>24.044</b>	
2014 <sup>2</sup>	4.928	3.488	9.096	4.747	<b>22.259</b>	
2015 <sup>2</sup>	4.217	3.037	7.866	4.062	<b>19.182</b>	
2016 <sup>2</sup>	5.286	3.773	7.534	4.529	<b>21.122</b>	
2017 <sup>2</sup>	4.702	3.699	4.949	3.664	<b>17.014</b>	
2018 <sup>2</sup>	4.764	4.057	3.683	2.950	<b>15.454</b>	
2019 <sup>2</sup>	4.286	3.667	3.284	2.934	<b>14.171</b>	
2020 <sup>2</sup>	5.037	3.350	3.133	2.745	<b>14.265</b>	
2021 <sup>2</sup>	4.778	3.360	3.011	3.209	<b>14.358</b>	

Font:

2002-2008: Estimacions realitzades per Estudis i Prospectiva Agrària i Alimentària del DAAM (nom actual: Servei d'Estudis i Preus Agroalimentaris del Gabinet Tècnic del DACC) en base dades SIR.

2009-2021: Registres administratius (SIR o GTR), que inclouen les dades autonòmiques que conté el Registre d'Explotacions Ramaderes. Aquestes dades alimenten diàriament el REGA (Registre General d'Explotacions Ramaderes) del MAPA.

Extraccions del mes de desembre de l'any N+1. Només es comptabilitzen les explotacions que han actualitzat el cens en els tres darrers anys.

<http://agricultura.gencat.cat/ca/departament/estadistiques/ramaderia/altres-produccions-ramaderes/mel-cera/>

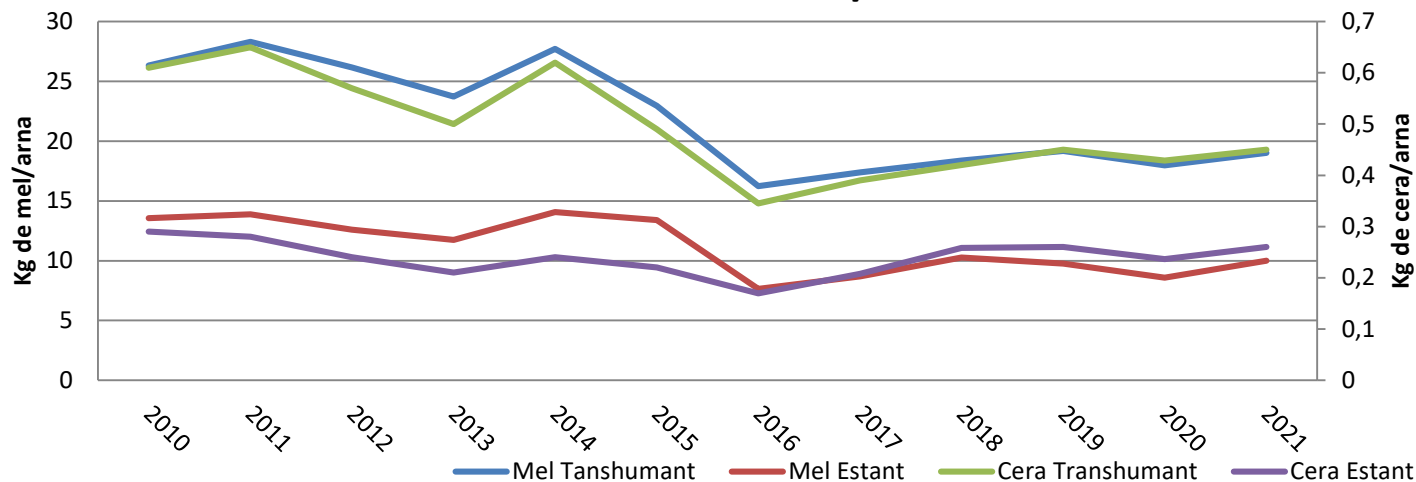


# SECTOR APÍCOLA

## RENDIMENTS 2021

Demarcació	MEL (kg de mel /arna)		CERA (kg de cera /arna)	
	Arna transhumant	Arna No transhumant	Arna transhumant	Arna No transhumant
Barcelona	18,05	9,00	0,42	0,23
Girona	19,50	11,10	0,47	0,28
Lleida	18,60	9,20	0,44	0,26
Tarragona	19,55	11,10	0,47	0,27
<b>CATALUNYA</b>	<b>19,03</b>	<b>10,00</b>	<b>0,45</b>	<b>0,26</b>

## EVOLUCIÓ RENDIMENT KG/ARNA

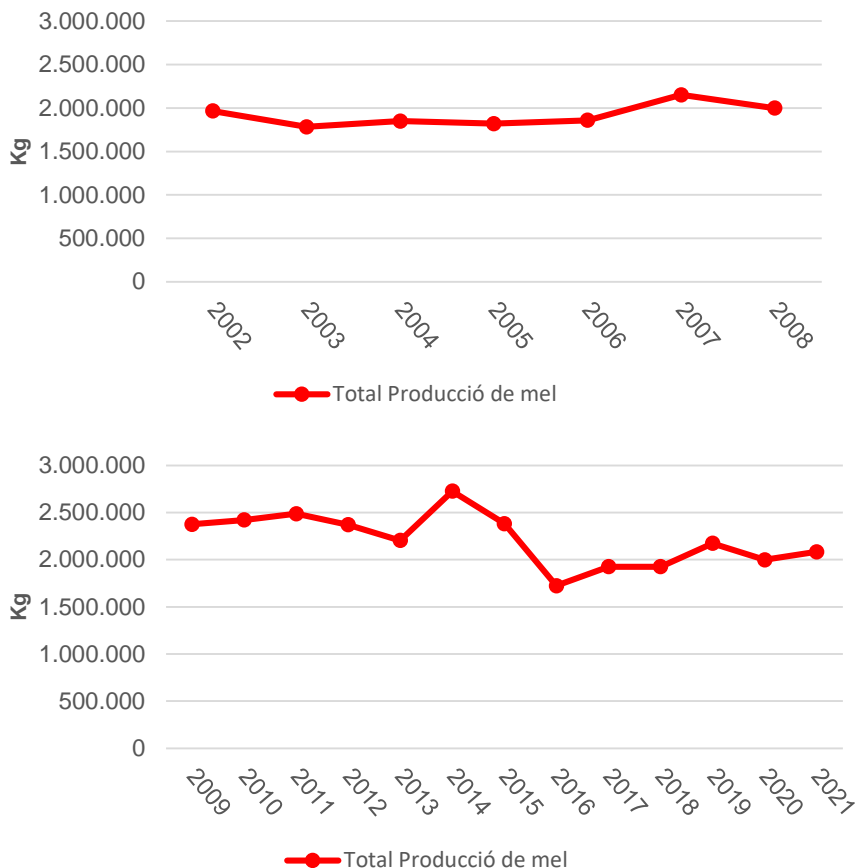


Font: Gabinet tècnic, Servei d'Estadística i Preus Agroalimentaris del DACCI i GTR (Gestió Telemàtica Ramadera)  
<http://agricultura.gencat.cat/ca/departament/estadistiques/ramaderia/altres-produccions-ramaderes/mel-cera/>



# SECTOR APÍCOLA

## PRODUCCIÓ DE MEL



### Total Producció de mel

	Barcelona	Girona	Lleida	Tarragona	Catalunya
2002 <sup>1</sup>	269.514	256.500	709.900	730.400	<b>1.966.314</b>
2003 <sup>1</sup>	339.273	258.650	667.200	518.800	<b>1.783.923</b>
2004 <sup>1</sup>	346.615	294.650	738.188	469.900	<b>1.849.353</b>
2005 <sup>1</sup>	305.459	294.650	788.712	430.500	<b>1.819.321</b>
2006 <sup>1</sup>	247.195	414.650	829.400	366.839	<b>1.858.084</b>
2007 <sup>1</sup>	264.372	456.560	833.672	596.550	<b>2.151.154</b>
2008 <sup>1</sup>	261.940	325.913	655.390	756.042	<b>1.999.285</b>
2009 <sup>2</sup>	450.920	358.636	615.659	949.835	<b>2.375.050</b>
2010 <sup>2</sup>	408.044	427.326	641.151	944.616	<b>2.421.137</b>
2011 <sup>2</sup>	416.061	415.192	660.381	995.112	<b>2.486.746</b>
2012 <sup>2</sup>	390.625	380.655	624.354	973.488	<b>2.369.121</b>
2013 <sup>2</sup>	370.182	335.739	586.344	911.515	<b>2.203.780</b>
2014 <sup>2</sup>	419.805	451.532	738.474	1.115.594	<b>2.725.405</b>
2015 <sup>2</sup>	328.509	398.998	637.179	1.016.810	<b>2.381.496</b>
2016 <sup>2</sup>	266.849	268.219	441.550	746.762	<b>1.723.380</b>
2017 <sup>2</sup>	283.683	290.470	500.852	850.376	<b>1.925.381</b>
2018 <sup>2</sup>	283.683	290.470	500.852	850.376	<b>1.925.381</b>
2019 <sup>2</sup>	331.412	310.454	655.476	875.576	<b>2.172.917</b>
2020 <sup>2</sup>	309.644	265.723	621.515	801.430	<b>1.998.312</b>
2021 <sup>2</sup>	309.113	256.320	645.836	871.031	<b>2.082.300</b>

Font:

2002-2008: Estimacions realitzades per Estudis i Prospectiva Agrària i Alimentària del DAAM (nom actual: Servei d'Estudis i Preus Agroalimentaris del Gabinet Tècnic del DACC) en base dades SIR.

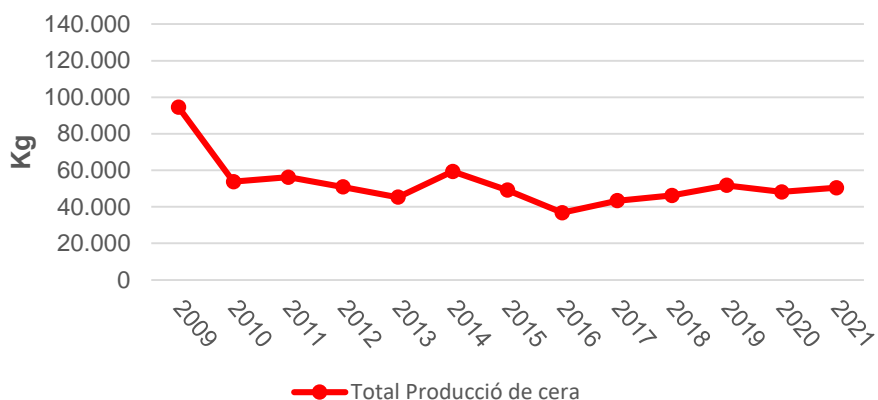
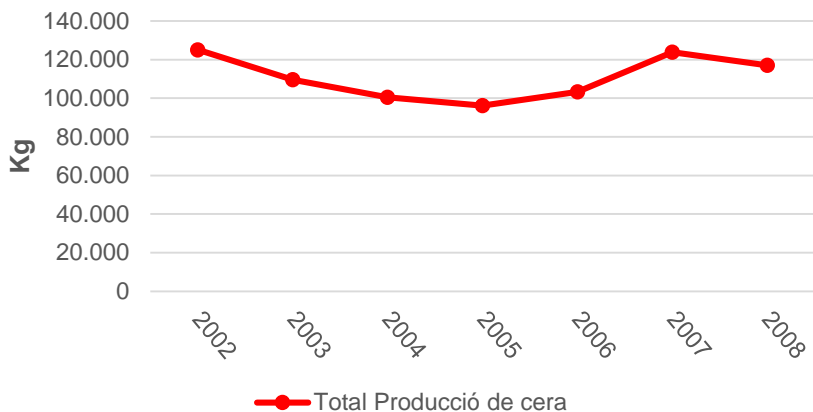
2009-2021: Registres administratius (SIR o GTR), que inclouen les dades autonòmiques que conté el Registre d'Explotacions Ramaderes. Aquestes dades alimenten diàriament el REGA (Registre General d'Explotacions Ramaderes) del MAPA.

Extraccions del mes de desembre de l'any N+1. Només es comptabilitzen les explotacions que han actualitzat el cens en els tres darrers anys. .

<http://agricultura.gencat.cat/ca/departament/estadistiques/ramaderia/altre-s-produccions-ramaderes/mel-cera/>

# SECTOR APÍCOLA

## PRODUCCIÓ DE CERA



### Total Producció de cera

	Barcelona	Girona	Lleida	Tarragona	Catalunya
2002 <sup>1</sup>	15.369	14.550	29.540	65.650	<b>125.109</b>
2003 <sup>1</sup>	23.126	14.700	30.480	41.300	<b>109.606</b>
2004 <sup>1</sup>	23.417	14.700	33.966	28.420	<b>100.503</b>
2005 <sup>1</sup>	20.061	14.700	36.290	25.190	<b>96.241</b>
2006 <sup>1</sup>	15.903	22.984	38.162	26.278	<b>103.327</b>
2007 <sup>1</sup>	16.834	24.825	38.359	43.887	<b>123.905</b>
2008 <sup>1</sup>	18.204	16.603	38.912	43.348	<b>117.067</b>
2009 <sup>2</sup>	16.656	15.196	27.425	35.239	<b>94.516</b>
2010 <sup>2</sup>	8.598	9.830	13.637	21.714	<b>53.778</b>
2011 <sup>2</sup>	9.293	9.525	13.935	23.460	<b>56.213</b>
2012 <sup>2</sup>	8.227	8.509	12.213	21.934	<b>50.883</b>
2013 <sup>2</sup>	6.831	7.276	11.143	19.964	<b>45.214</b>
2014 <sup>2</sup>	9.621	10.026	15.076	24.674	<b>59.397</b>
2015 <sup>2</sup>	6.959	8.198	13.565	20.377	<b>49.099</b>
2016 <sup>2</sup>	5.370	5.910	9.782	15.700	<b>36.762</b>
2017 <sup>2</sup>	5.920	6.524	12.130	18.713	<b>43.287</b>
2018 <sup>2</sup>	7.166	7.096	12.787	19.143	<b>46.192</b>
2019 <sup>2</sup>	7.840	7.366	15.388	21.110	<b>51.703</b>
2020 <sup>2</sup>	7.447	6.503	14.875	19.316	<b>48.141</b>
2021 <sup>2</sup>	7.193	6.164	15.239	21.807	<b>50.403</b>

Font:

2002-2008: Estimacions realitzades per Estudis i Prospectiva Agrària i Alimentària del DAAM (nom actual: Servei d'Estudis i Preus Agroalimentaris del Gabinet Tècnic del DACC) en base dades SIR.

2009-2021: Registres administratius (SIR o GTR), que inclouen les dades autonòmiques que conté el Registre d'Explotacions Ramaderes. Aquestes dades alimenten diàriament el REGA (Registre General d'Explotacions Ramaderes) del MAPA.

Extraccions del mes de desembre de l'any N+1. Només es comptabilitzen les explotacions que han actualitzat el cens en els tres darrers anys. .

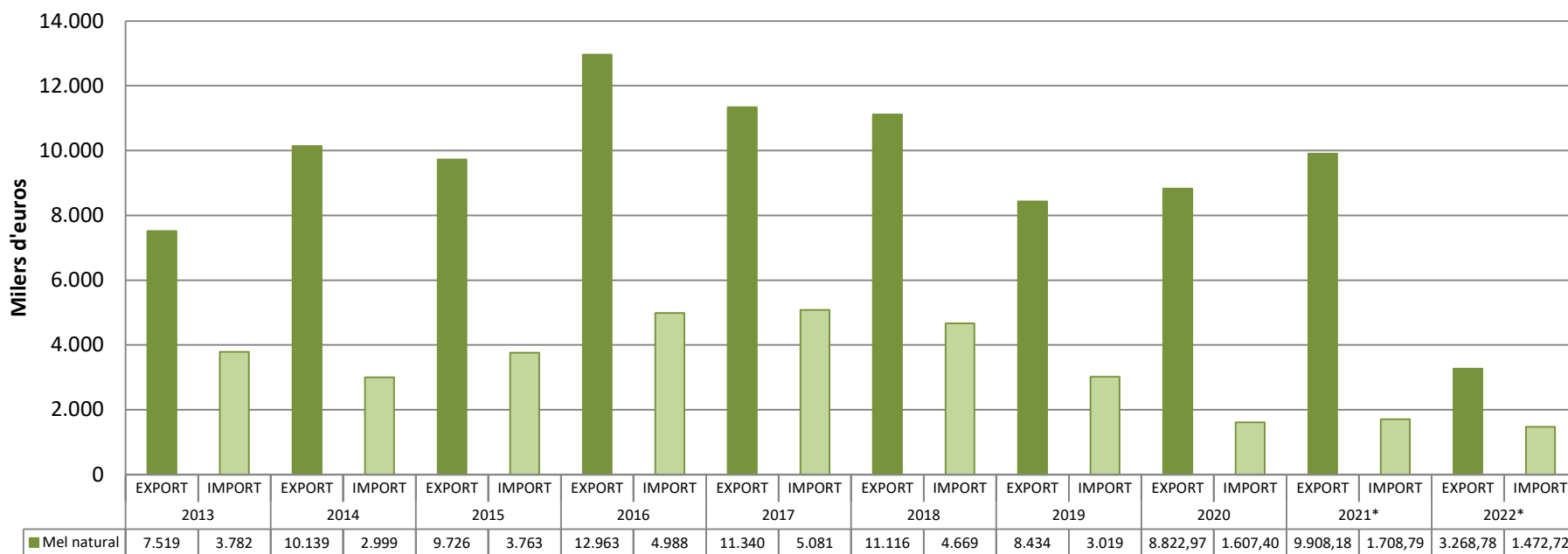
<http://agricultura.gencat.cat/ca/departament/estadistiques/ramaderia/altres-produccions-ramaderes/mel-cera/>



# SECTOR APÍCOLA

## COMERÇ EXTERIOR DE MEL PERÍODE 2013-2021

### Comerç Exterior de Catalunya. Mel natural



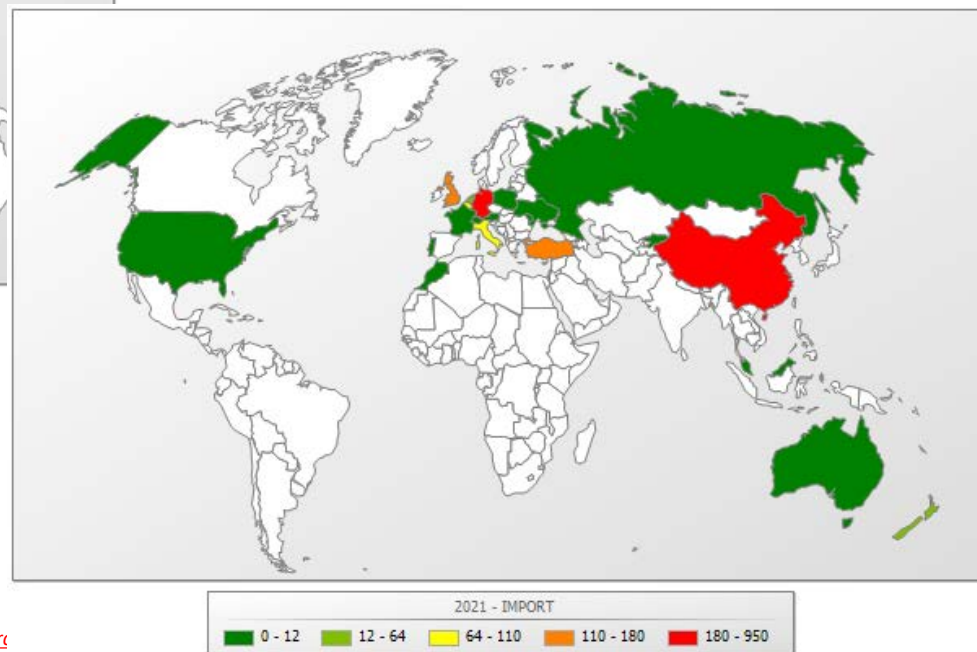
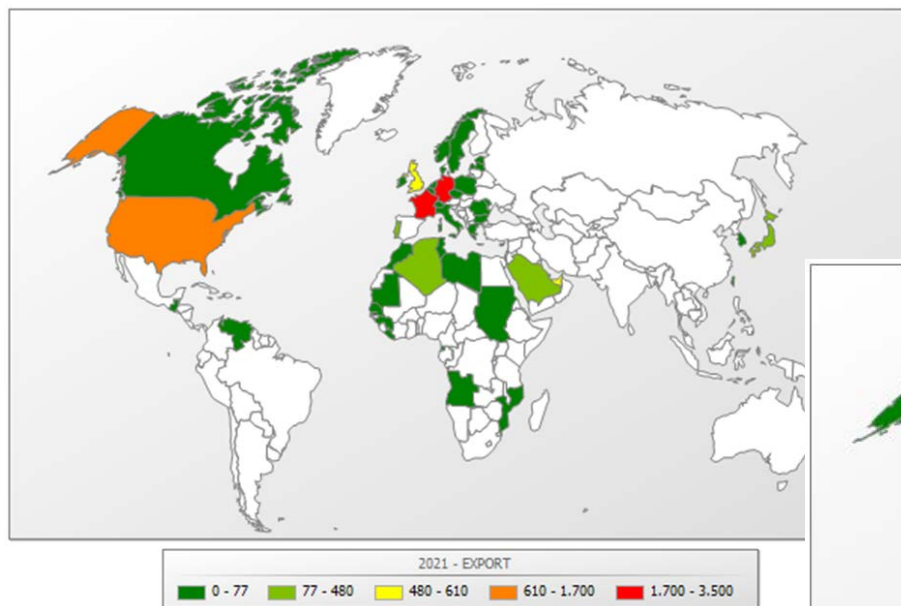
Font: DataComex – Ministerio de Industria, Comercio y Turismo. <http://datacomex.comercio.es/index.htm>

2021\*: Dades Provisionals

2022\*: Dades Provisionals, disponibles fins juliol

# SECTOR APÍCOLA

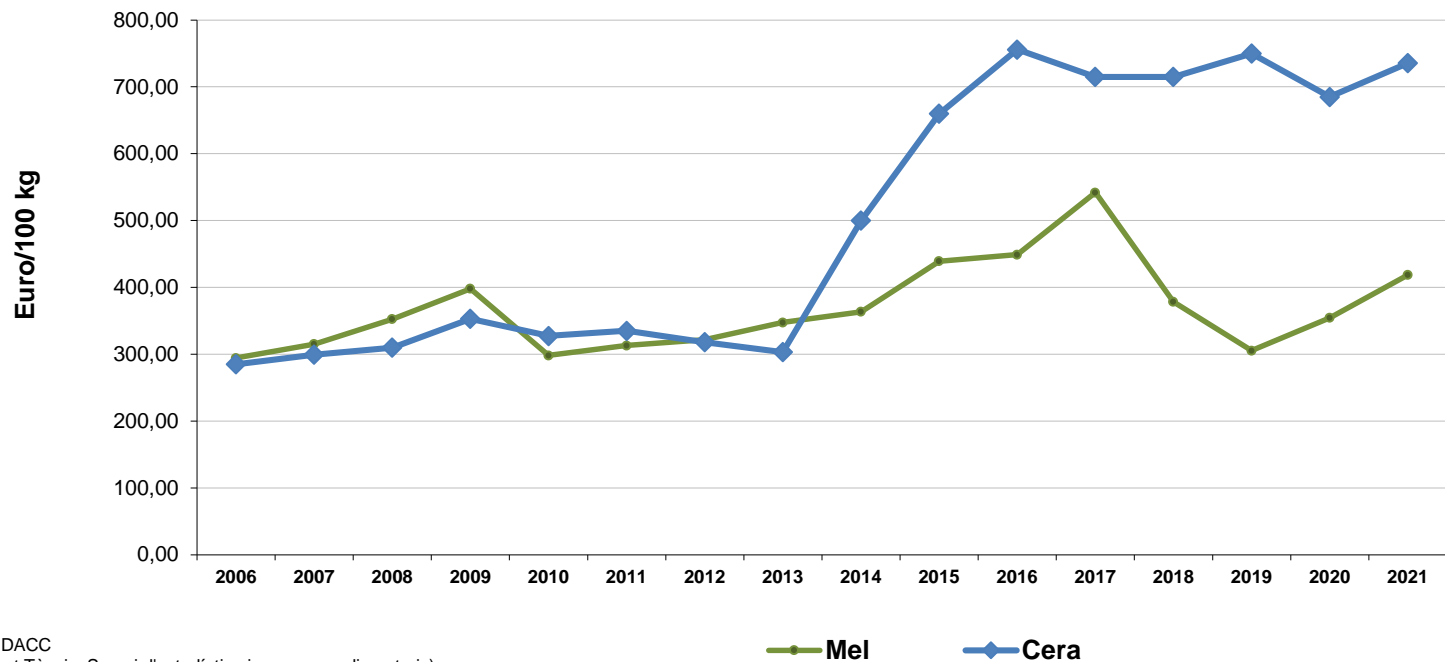
## COMERÇ EXTERIOR DE MEL 2021



Font: DataComex – Ministerio de Industria, Comercio y Turismo. <http://datacomex.comer>

# SECTOR APÍCOLA

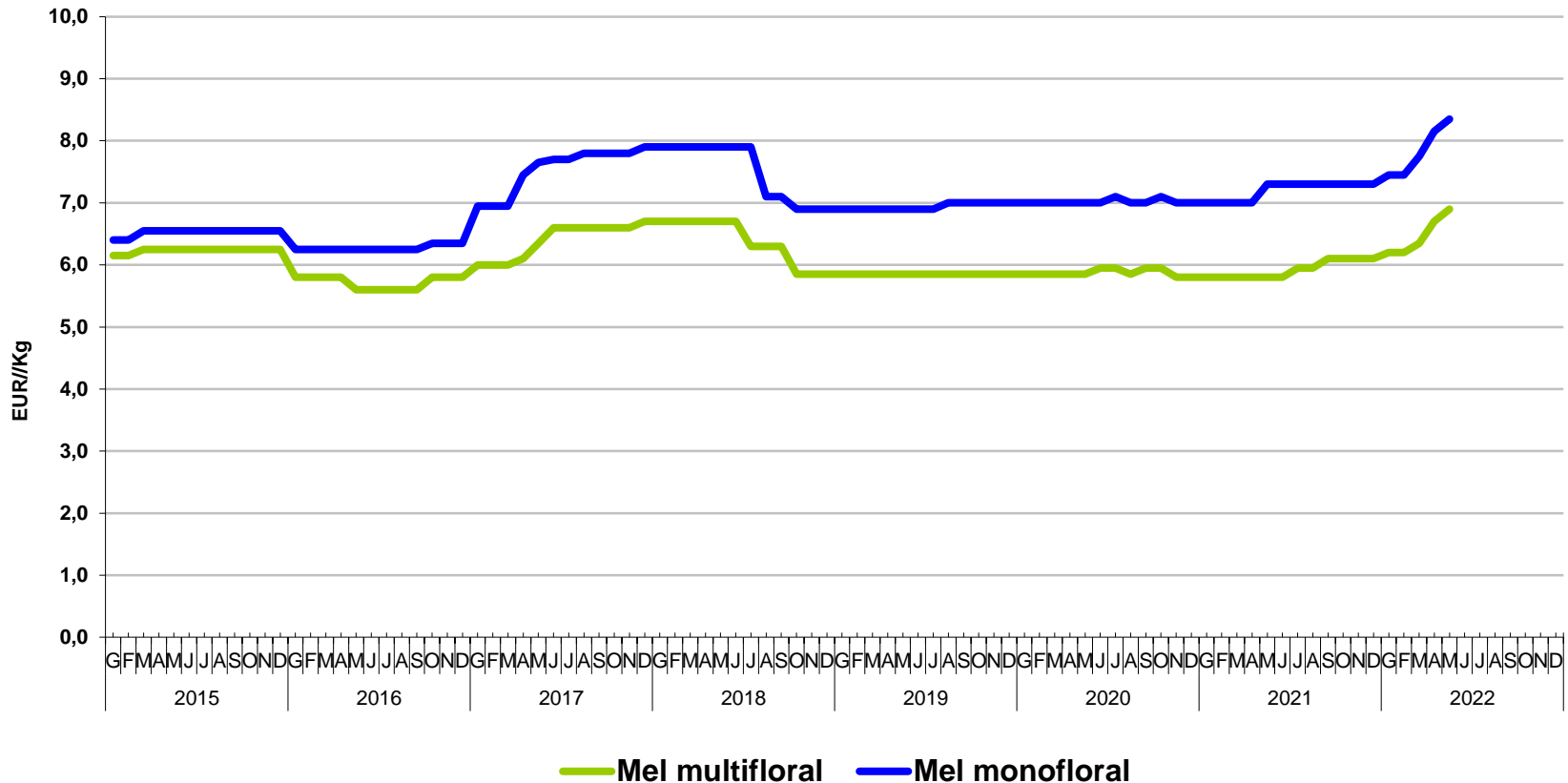
## PREUS ANUALS PERCEBUTS PELS AGRICULTORS A CATALUNYA: CERA I MEL



Font: DACC  
(Gabinet Tècnic, Servei d'estadística i preus agroalimentaris)

# SECTOR APÍCOLA

## COTIZACIONS MERCAT REPRESENTATIU: MEL ENVASADA – EVOLUCIÓ 2015-2022\*

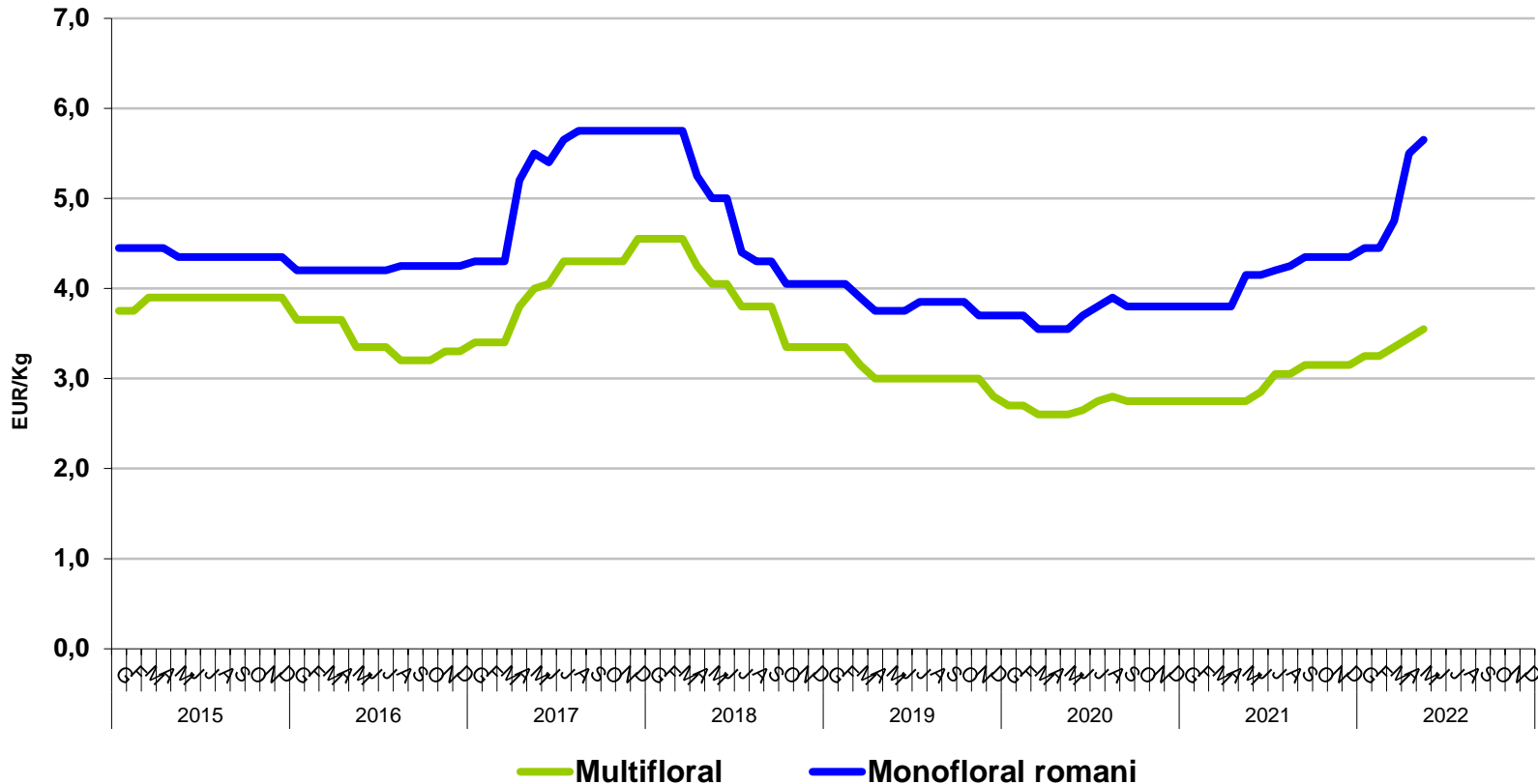


Font: Servei d'Estadística i Preus Agroalimentaris - DACC

\*2022: dades fins a maig

# SECTOR APÍCOLA

## COTIZACIONS MERCAT REPRESENTATIU: MEL A GRANEL. EVOLUCIÓ 2015-2022\*



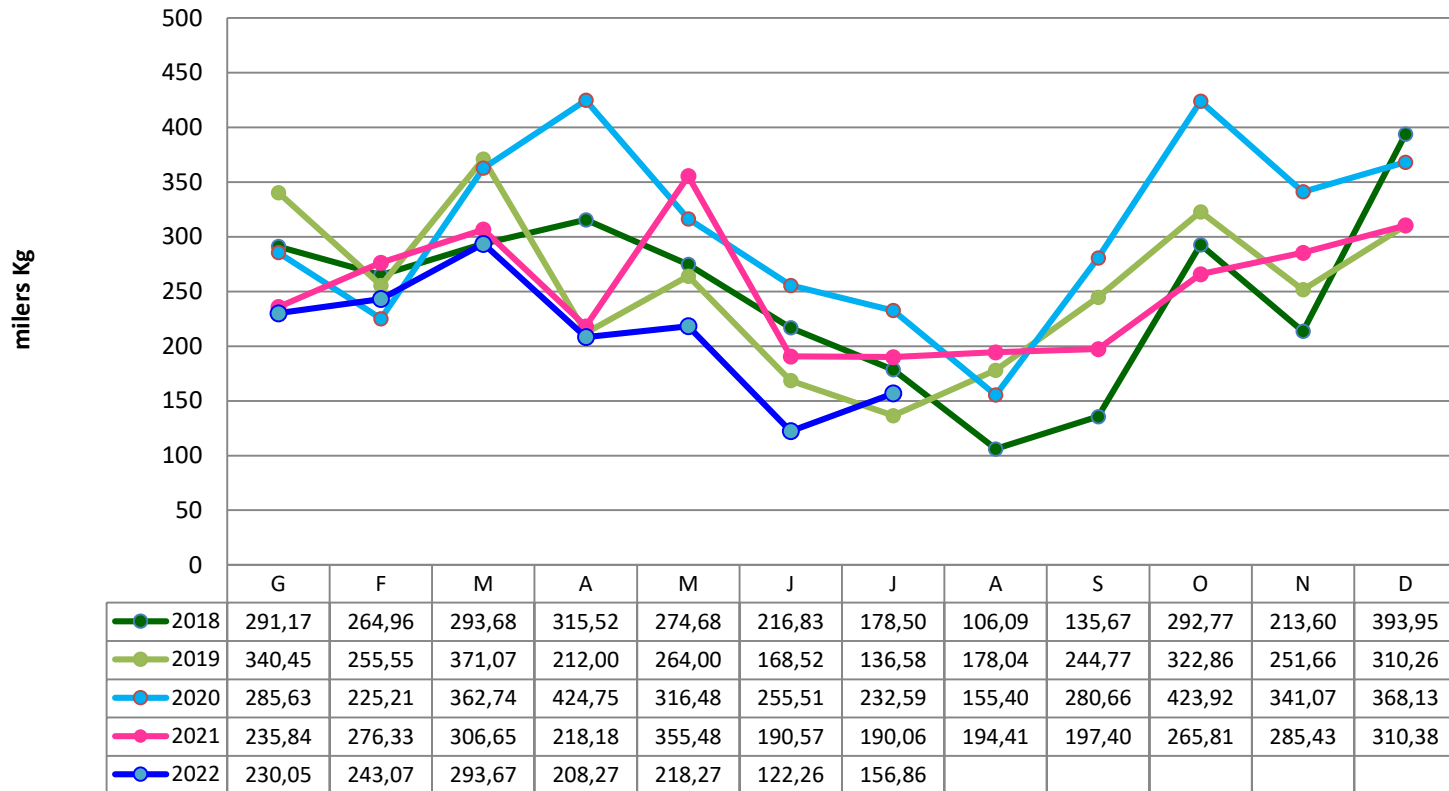
Font: Servei d'Estadística i Preus Agroalimentaris - DACC

\*2022: dades fins a maig



# SECTOR APÍCOLA

## CONSUM DE MEL A LES LLARS DE CATALUNYA



Font: Panel del Consumo. MAPA

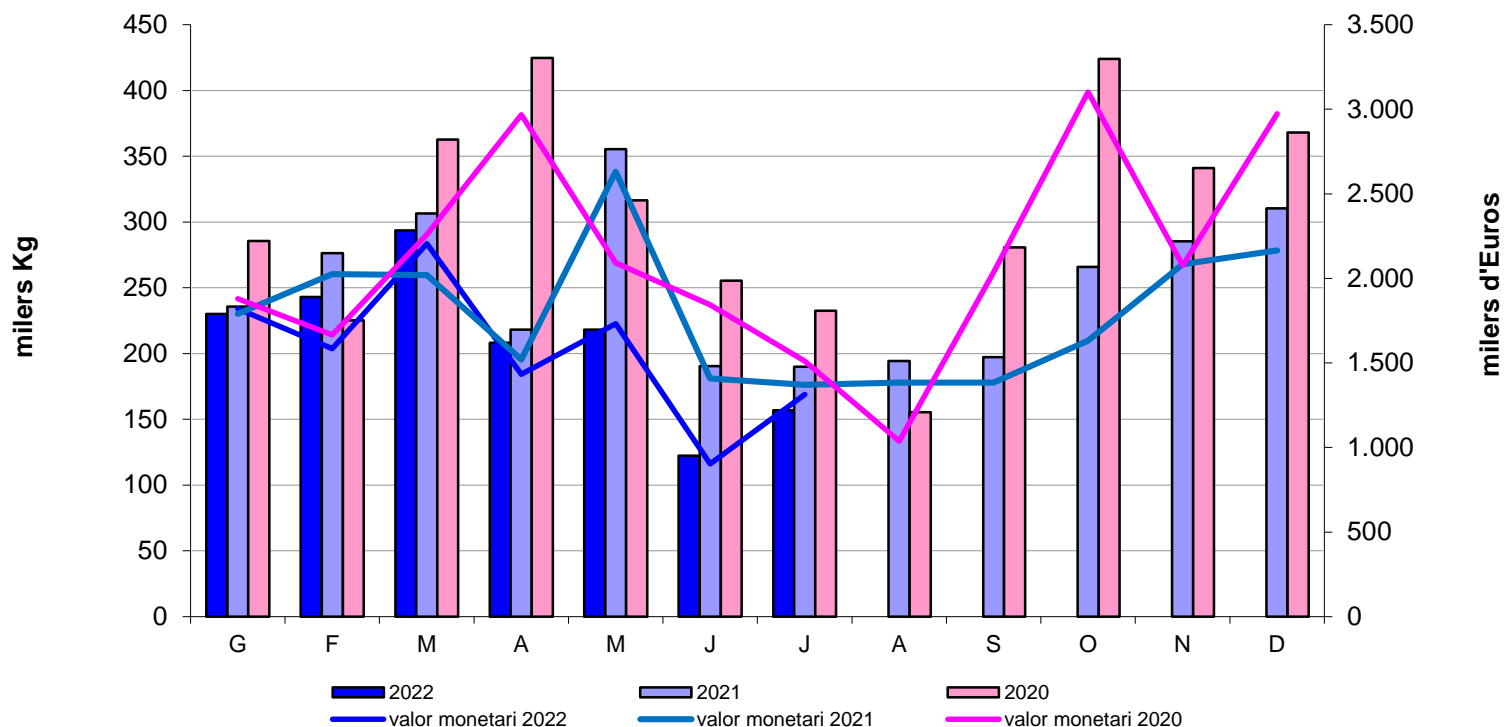
<http://agricultura.gencat.cat/ca/departament/estadistiques/alimentacio/consum-alimentari>



# SECTOR APÍCOLA

## CONSUM DE MEL A LES LLARS DE CATALUNYA

EVOLUCIÓ MENSUAL DEL CONSUM DE MEL  
A LES LLARS CATALUNYA: 2020-2022\*



Font:  
Panel del Consumo. MAPA

\*2022 fins juliol



Generalitat de Catalunya  
**Departament d'Acció Climàtica,  
Alimentació i Agenda Rural**

**[agricultura.gencat.cat](http://agricultura.gencat.cat)**