



Generalitat de Catalunya  
**Departament d'Acció Climàtica,  
Alimentació i Agenda Rural**

## **AFECTACIONS FITOSANITÀRIES**

**Taula sectorial de la Fruita Seca**

18 d'octubre de 2022

# Plagues destacades

---

## □ PLAGA DE QUARANTENA A LA UE

- Escarabat negre de l'ambrosia: *Xylosandrus compactus*

## □ PLAGUES NO REGULADES

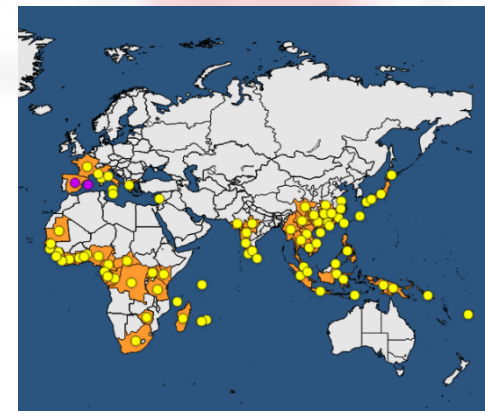
- Cendrosa de l'avellaner: *Erysiphe corylacearum*
- Bernats: *Palomena prasina*

# *Xylosandrus compactus*

---



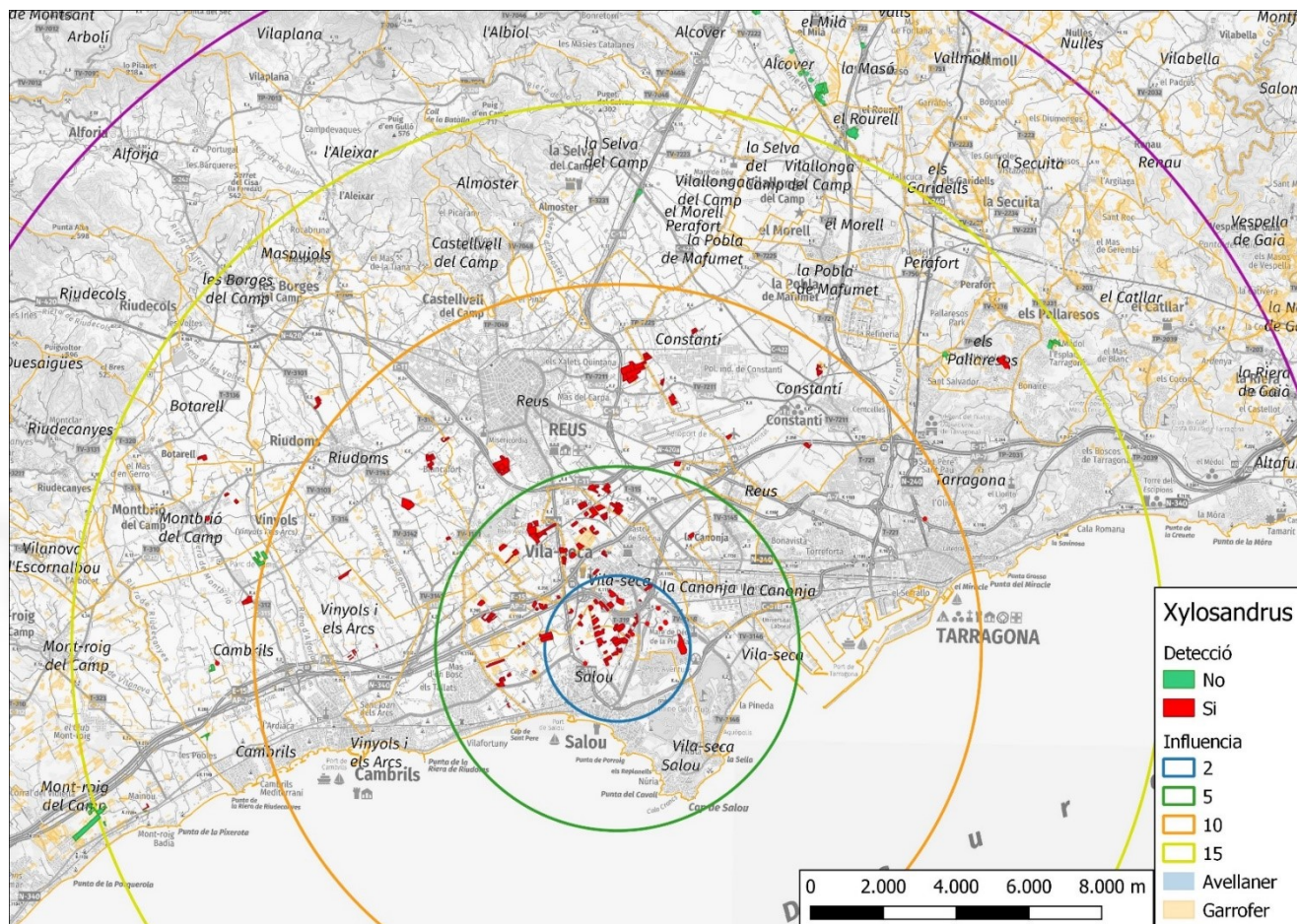
- Insecte escolítid, origen asiàtic detectat a Europa. El 2020 a Tarragona (Vilaseca) i Girona (Banyoles)
- Afecta diverses espècies vegetals, tot i que els danys principals detectats a Catalunya són en garrofer, avellaner i llorer.
- El dany és causat tant per l'activitat perforadora com per la proliferació de fongs dels que s'alimenta.
- Major afectació en finques amb atac de 1r any que en finques amb atac de 2n any.
- Fins ara no s'ha mort cap arbre degut a *Xylosandrus compactus*. Els arbres més afectats l'any 2021 s'estan recuperant el 2022.



# *Xylosandrus compactus*: Distribució a Tarragona

Municipis:

Vila-seca, Salou, Reus, Riudoms, Botarell, Cambrils, Constantí, La Canonja, Tarragona, Vinyols, Montbrió del Camp, Mont-roig del Camp i Els Pallaresos.



## *Xylosandrus compactus*: Actuacions 2022

---



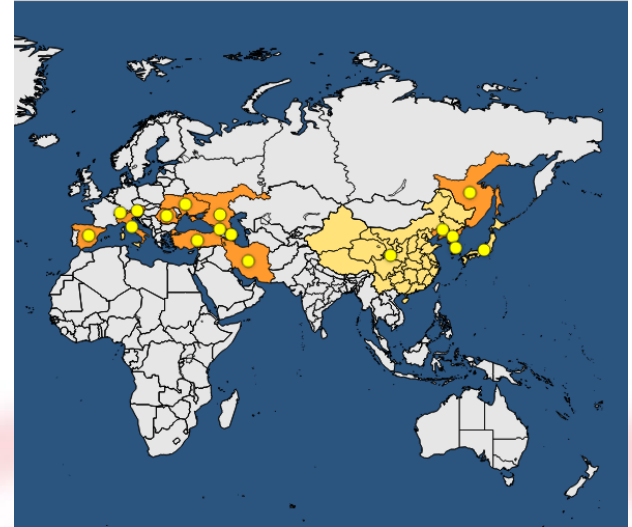
- Prospecció i seguiment (tècnic prospector contractat)
- Estudi de la biologia: corba de vol de l'insecte, obertura de brots, seguiment de danys
- Assaig de diferents trampes i atraients.  
Ara mateix no disposem de cap atraient prou eficient ni per fer una corba de vol, ni per poder plantejar captura massiva.
- Assaig d'estratègies de lluita:  
Pull & Push, col·laboració amb Econex.
- Anàlisi de fongs en insectes i branques. Laboratori Estatal de Referència de Fongs (València).
- Divulgació: Jornada tècnica, avisos fitosanitaris, informació en finca.

**Actualment no disposem de mètodes de control, tret de l'esporga i crema de les parts afectades, mètode molt costós i totalment insuficient.**

# *Erysiphe corylacearum*: cendrosa avellaner

---

- Fong ascomicet.
- Natiu de l'est asiàtic.
- Detectat a Turquia al 2013 i ràpidament estès a l'Orient Mitjà i Europa (Àustria, Itàlia, Suïssa, ...)
- Detectat camp de Tarragona - 2021
  - Alta incidència



- **Simptomatologia:**
  - Infeccions primerenques: taques necròtiques de color groc en fulla.
  - Desenvolupament extern de miceli blanc sobre fulla (anvers i revers) i fruit.



# *Erysiphe corylacearum*: cendrosa avellaner

- **Gestió malaltia:**
  - Reducció de l'inòcul.
  - Control químic: sofre, oli de taronja, oxiclorur de coure, hidrogenocarbonat de potassi
- **Campanya 2021-2022**
  - Vetllar autorització noves matèries actives  
**Autorització excepcional difenoconazol**
  - Estació avisos: seguiment aparició primeres taques (control preventiu, inici infecció).
  - Difusió (Jornada nacional avellana PATT)
  - Assaigs camp (ADVs-SSV): 4 estratègies

| Tesis | Tractament 1       | Tractament 2       |
|-------|--------------------|--------------------|
| 1     | Difenoconazol      | Difenoconazol      |
| 2     | Sofre 72%          | Sofre 72%          |
| 3     | Polisulfur de calç | Polisulfur de calç |
| 4     | Polisulfur de calç | Sofre 72%          |
| 5     | Aigua (testimoni)  | Aigua (testimoni)  |

**S'estan analitzant  
les dades: poca  
incidència en totes  
les tesis**



## ***Palomena prasina* (bernats)**

---

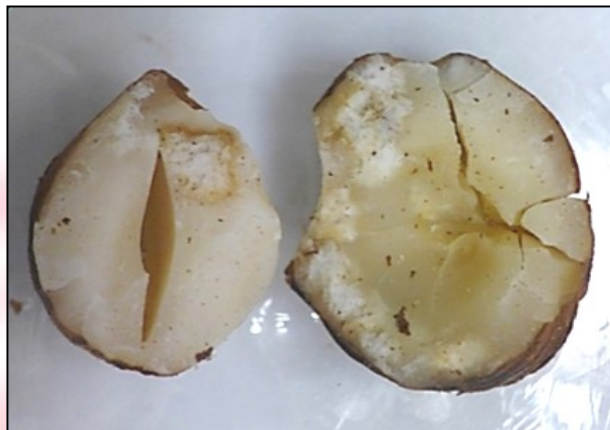
### **Estudi seguiment i control dels bernats i la taca blanca a l'avellana (2017-2022)**

#### ■ **Equip de treball:**

- Servei de Sanitat vegetal
- IRTA Mas Bové
- ADV de l'Avellana i Cultius Mediterranis
- ADV Avellanès Catalunya Nova
- ADV Coselva

#### ■ **Campanyes 2021 i 2022**

- Estratègia pel control químic de *Palomena prasina* amb tractaments dirigits a la vorera (aparició adults hivernants) i total (inici emergència ninfes).
- Sembra de cultius trampa als marges de les plantacions d'avellaners i valoració de si hi ha un efecte atraient pels bernats.





## ***Palomena prasina* (Bernats)**

---

### ■ **Metodologia:**

- Seguiment població bernats: frappinge setmanal diferenciats vorera/interior en 7 finques.
- Aspiracions setmanals als cultius trampa de trepadella i sorgo en 4 finques (18/5 al 27/7)
- Obertura d'avellanes a collita: valoració taca blanca
- Assaig semi camp (assaig choice): sembra en torretes de sorgo, sèsam, trepadella i herba; alliberació de bernats; realització d'observacions visuals per determinar si hi ha preferència de cultiu.

### ■ **Dades: s'estan analitzant les dades**

- Els nivells poblacionals de bernats han estat més alts que al 2021, i la incidència de taca blanca també.
- En els cultius trampa s'han capturat individus (adults i ninfes) de *Nezara viridula* però no de *Palomena prasina*.



Foto: font IRTA

## *Palomena prasina* (Bernats)

---



### Conclusions:

- Amb els *frappages* diferenciats (vorera i interior) es confirma la dinàmica poblacional que els adults hivernants a l'inici es troben a les voreres de les finques
- L'espècie majoritària és *Palomena prasina*.  
Baixa presència de *Nezara viridula* i *Halyomorpha halys*
- La incidència de taca blanca varia segons els anys
- S'ha trobat un depredador i un parasitoid
- Plaga complexa de controlar

### Propostes de futur:

- Estudi d'enemics naturals (depredadors i parasitoids).
- Estudi de volàtils (substàncies que atrauen els bernats)
- Estudi dels mecanismes d'agregació (atraients, vibració) per al control dels refugis hivernants
- Estratègia de control amb varietats primerenques que atrauen més
- Tractaments amb substàncies repel·lents (caolí)

## ***Eurytoma amygdali* (Vespeta de l'ametller)**

---



- Insecte himenòpter, família Eurytomidae.

Plaga específica de l'ametller. Pot provocar importants pèrdues de producció, superiors al 80 % Originària de l'oest d'Àsia.

- 1<sup>a</sup> Detecció: España 2010, Catalunya 2019

### **Situació actual:**

- Majoritàriament les deteccions es centren a Lleida i Tarragona.
- Plaga en dispersió progressiva.

### **Mesures fitosanitàries:**

- Retirada i destrucció de parts afectades.
- Monitoreig (inici de vol): seguiment en fruit i diferents tipus de trampes.
- Tractament fitosanitari (Lambda cihalotrin i Spirotetramat (alta eficàcia 80-90%))

### **Divulgació:**

- Avisos fitosanitaris, reunions tècnics ADVs, Jornades i fitxa tècnica informació en finca.



Generalitat de Catalunya  
**Departament d'Acció Climàtica,  
Alimentació i Agenda Rural**

**[agricultura.gencat.cat](http://agricultura.gencat.cat)**