



Generalitat de Catalunya  
**Departament d'Acció Climàtica,  
Alimentació i Agenda Rural**

# **SECTOR FRUITA SECA**

**Recull estadístic**

**18 d'Octubre de 2022**

**SECRETARIA GENERAL**

**Gabinet Tècnic**

**Servei d'Estadística i Preus Agroalimentaris**

# SECTOR FRUITA SECA

---

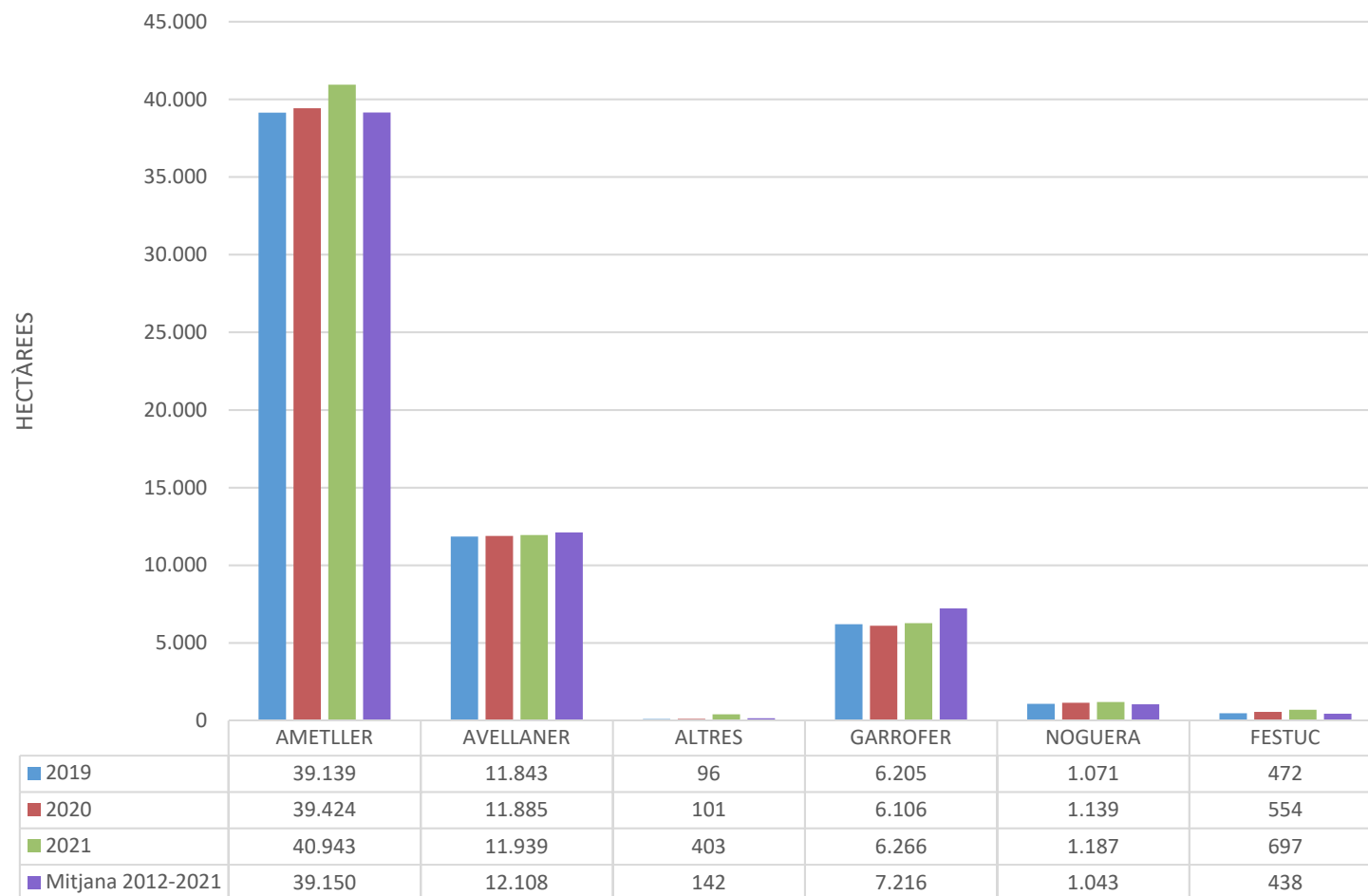
## INDEX

1. SUPERFÍCIES I PRODUCCIÓ
2. COMERÇ EXTERIOR
3. PREUS PERCEBUTS PEL PAGÈS
4. PREUS SECTORIALS DE REFERÈNCIA
5. PREUS EN LLOTGES
6. MERCATS MAJORISTES
7. SEGUIMENT DEL MERCAT INTERNACIONAL
8. PREUS AGRICULTURA ECOLÒGICA: AMETLLA COMUNA
9. CONSUM A LES LLARS



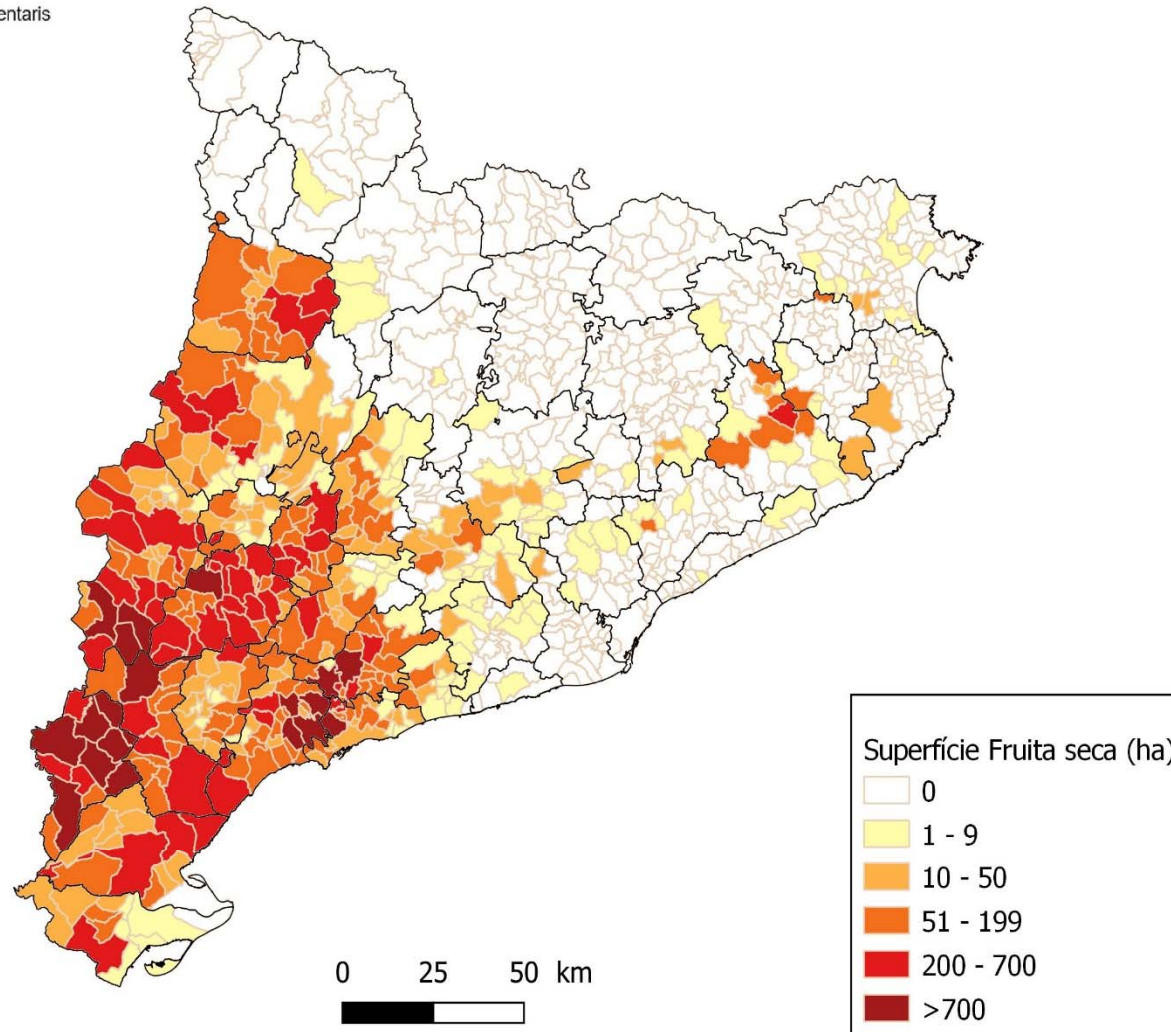
# SECTOR FRUITA SECA

## SUPERFÍCIES DESTINADES A CULTIUS DE FRUITA SECA A CATALUNYA (2012-2021)



## SUPERFÍCIES MUNICIPALS DE FRUITA SECA A CATALUNYA 2021

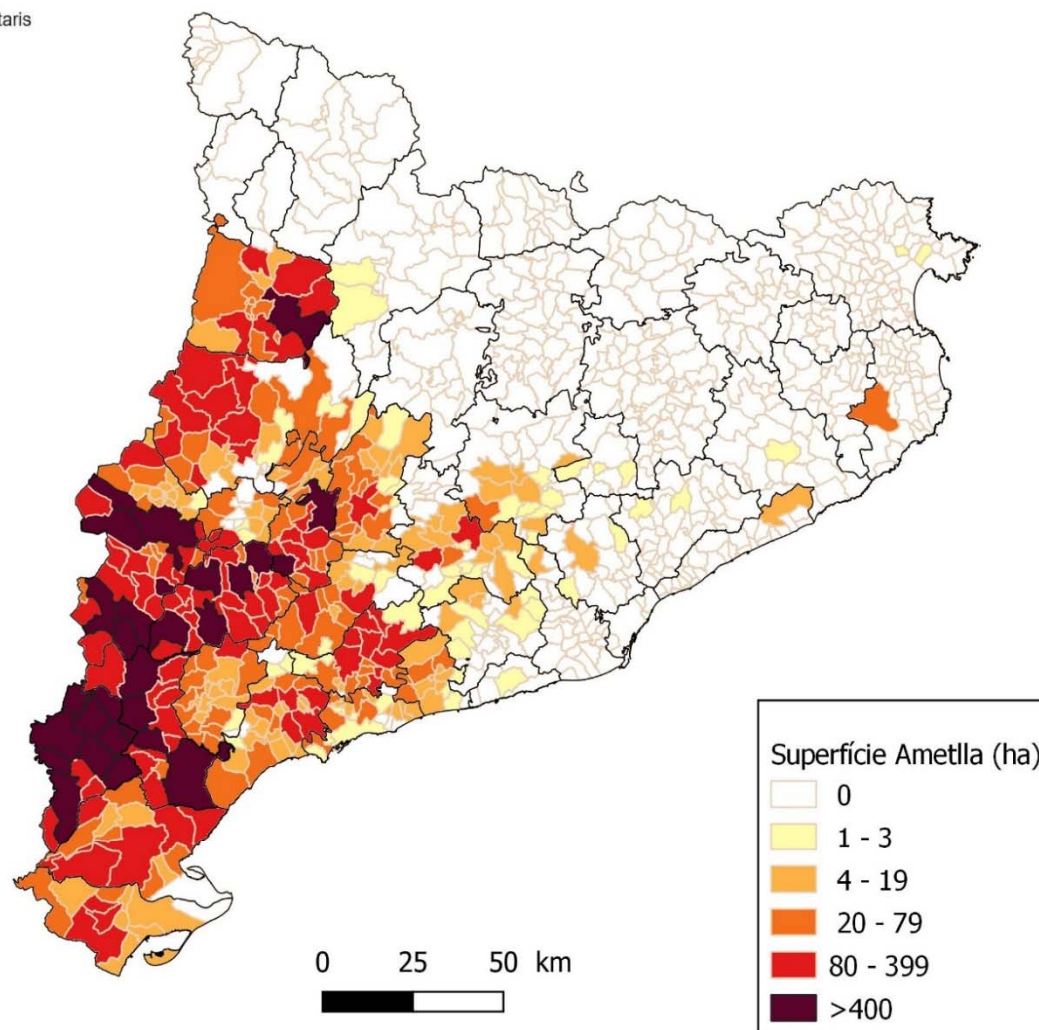
TOTAL DE FRUITA SECA A CATALUNYA: 54.869 ha



Font: Elaboració pròpia a partir de les dades extretes de l'estadística definitiva de conreus.

## SUPERFÍCIES MUNICIPALS D'AMETLLA A CATALUNYA EL 2021

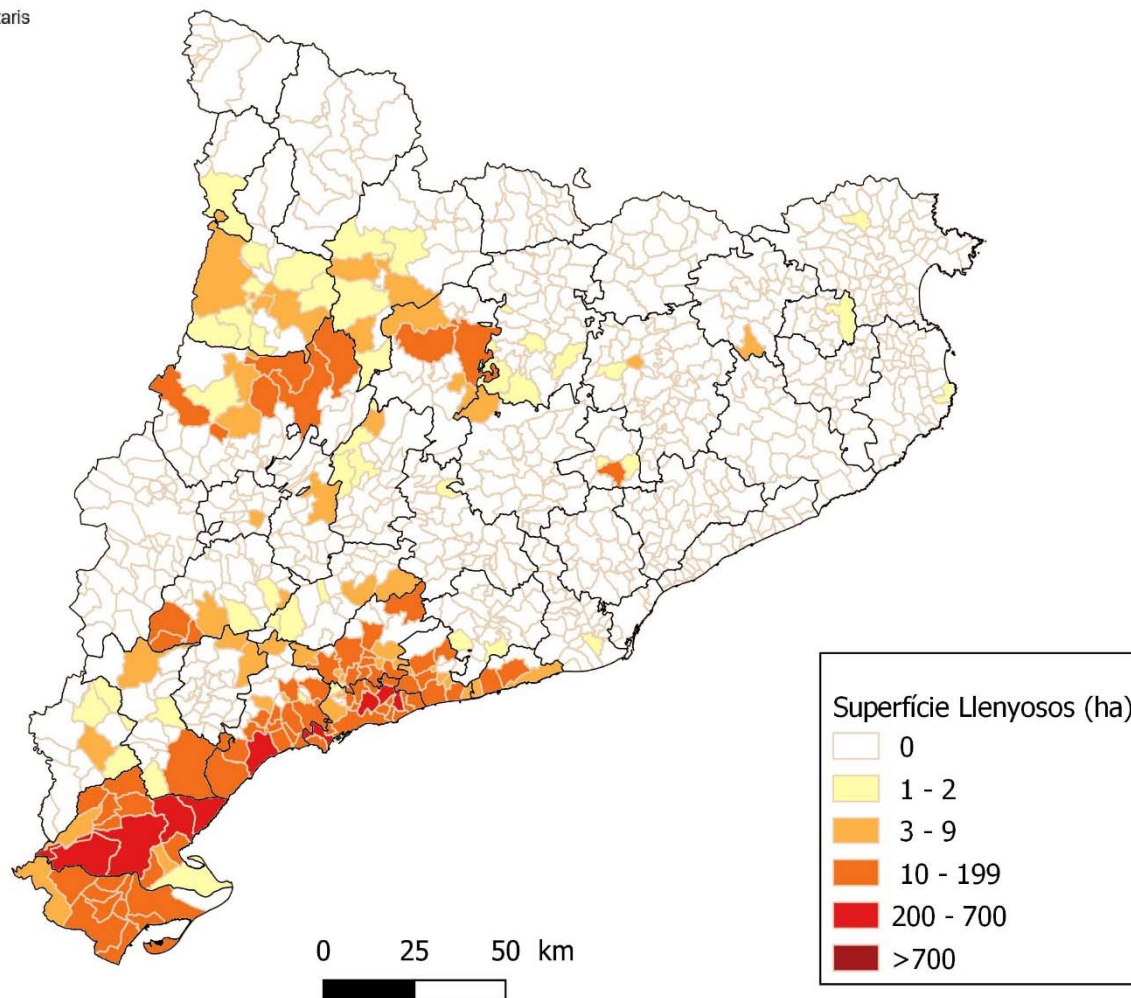
TOTAL AMETLLA A CATALUNYA: 40.943 ha



Font: Elaboració pròpia a partir de les dades extretes de l'estadística definitiva de conreus.

## SUPERFÍCIES MUNICIPALS D'ALTRES LLENYOSOS A CATALUNYA 2021

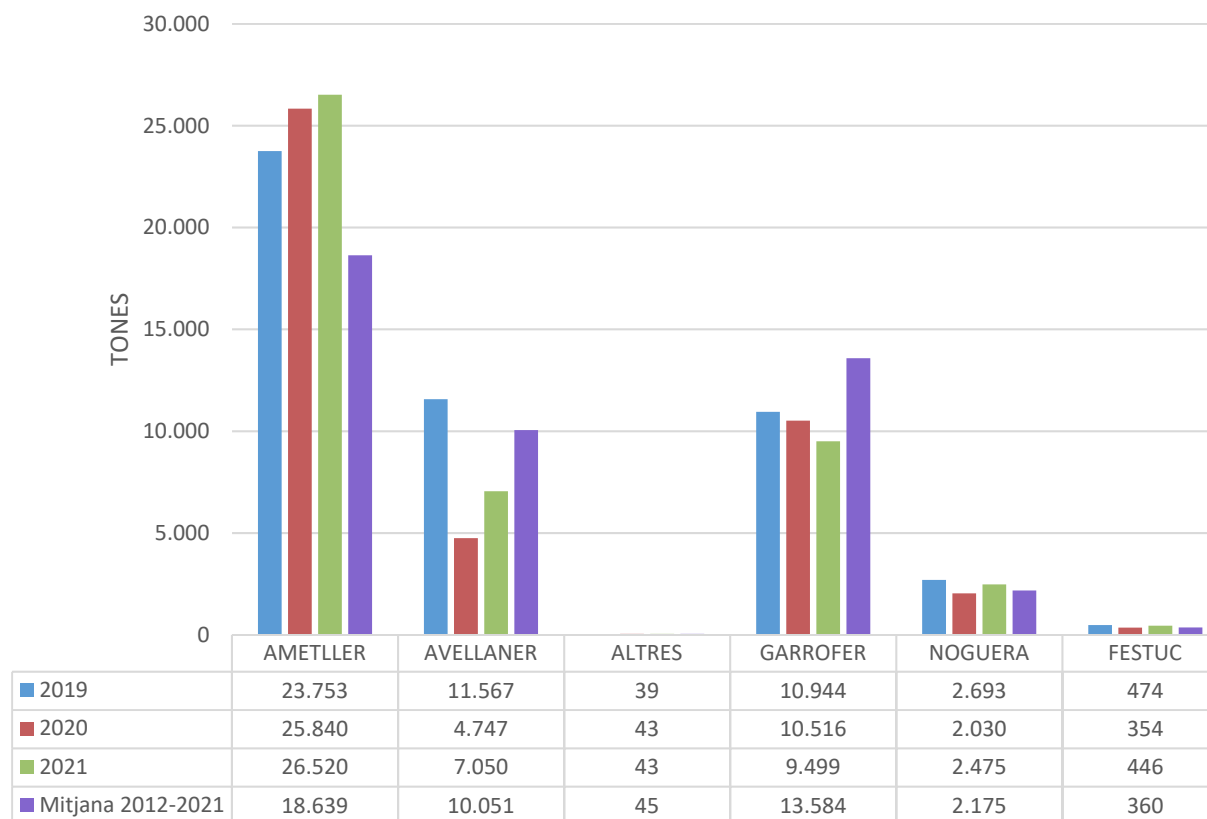
TOTAL D'ALTRES LLENYOSOS A CATALUNYA: 6.849 ha

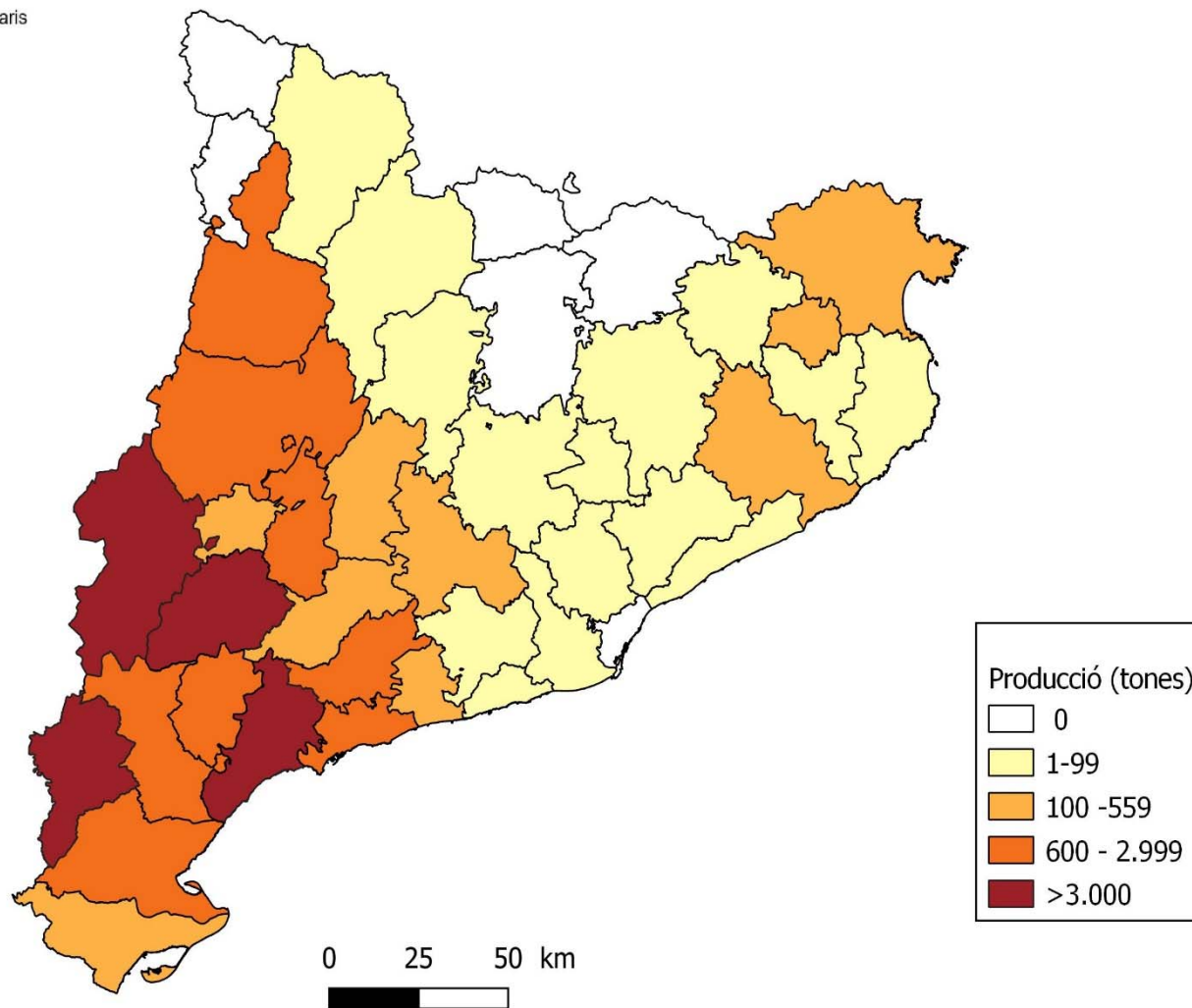


Font: Elaboració pròpia a partir de les dades extretes de l'estadística definitiva de conreus.

# SECTOR FRUITA SECA

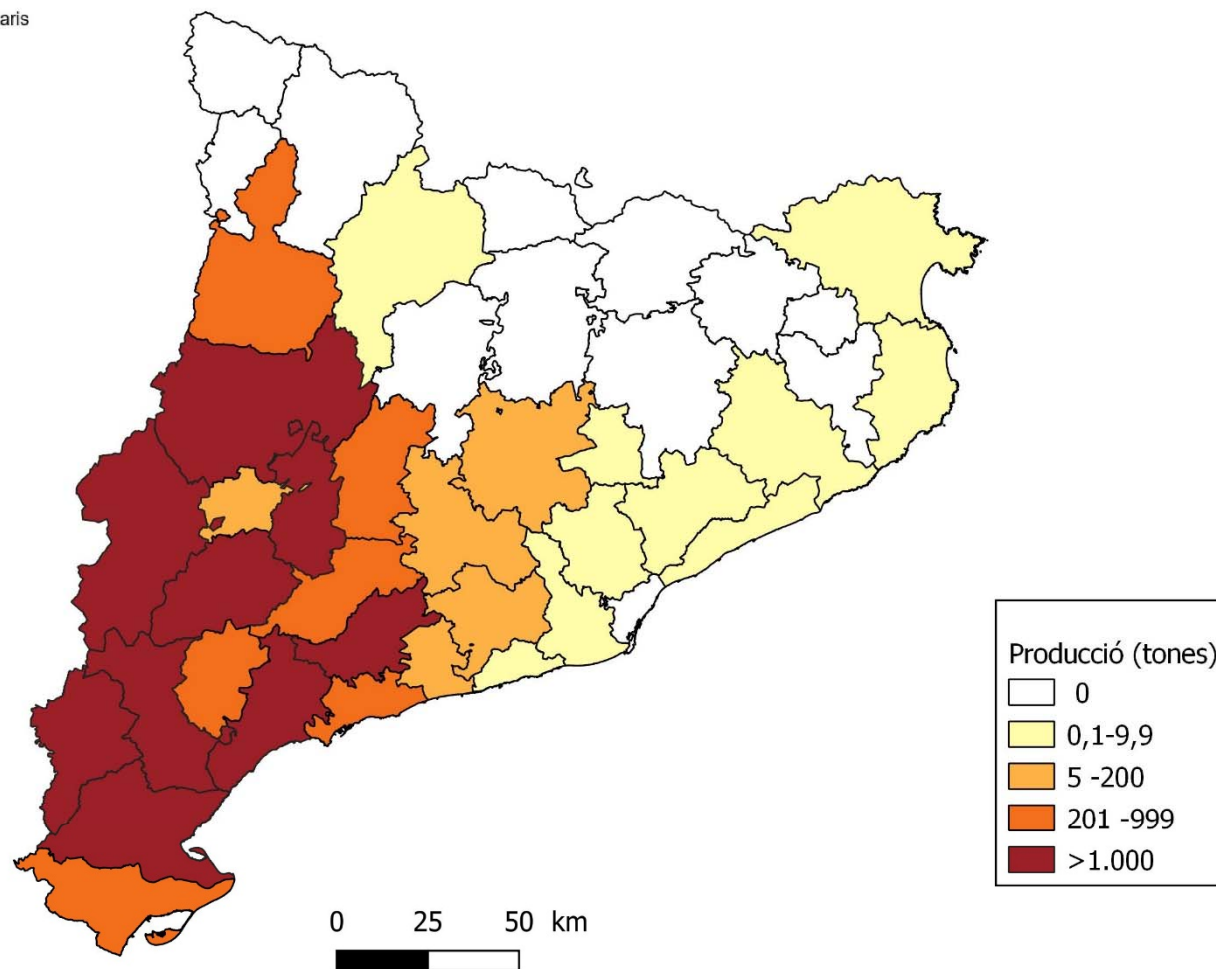
## PRODUCCIONS DELS CULTIUS DE FRUITA SECA A CATALUNYA (2012-2021)





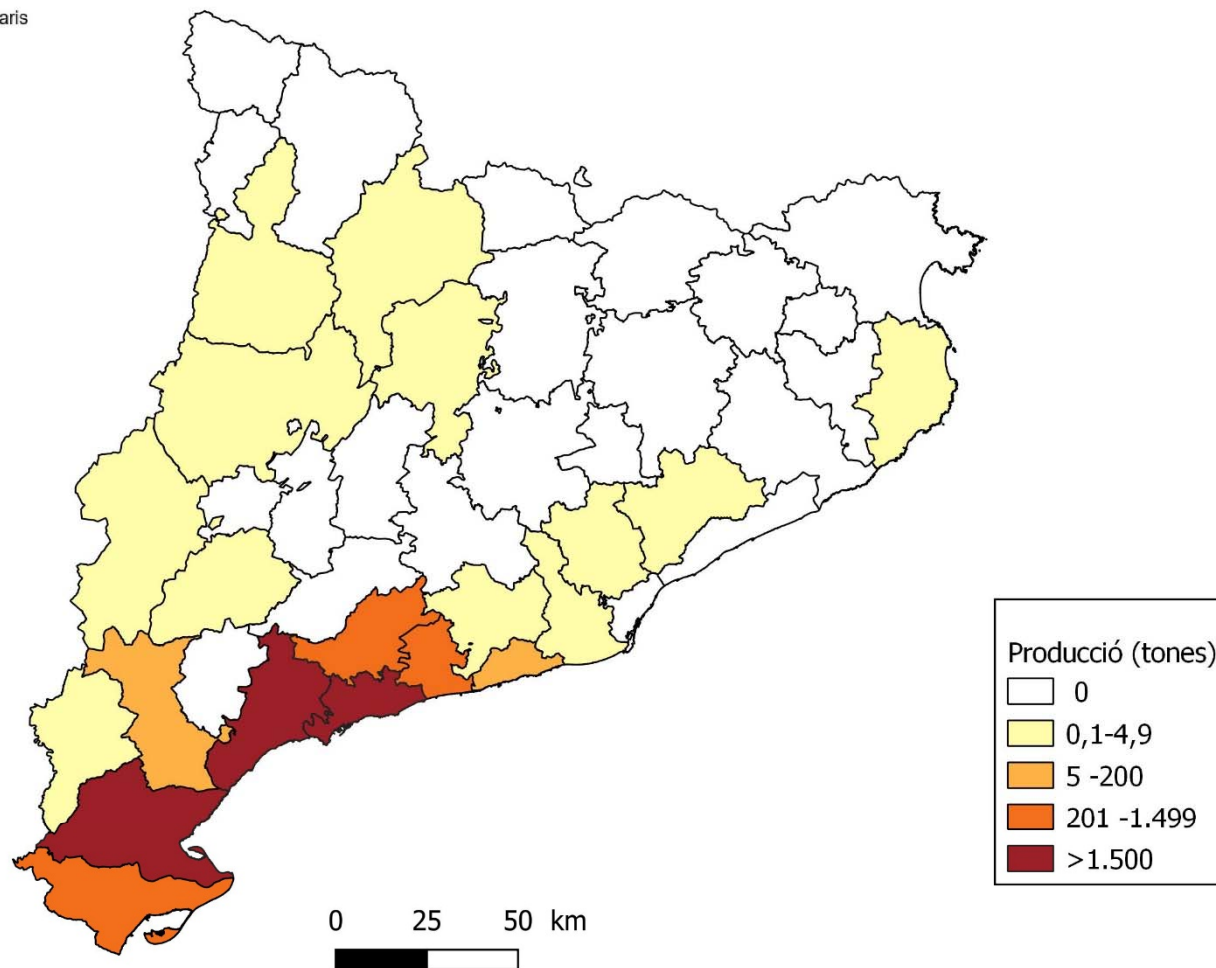
Font: Elaboració pròpia, a partir d'informació subministrada pel sector





Font: Elaboració pròpia, a partir d'informació subministrada pel sector

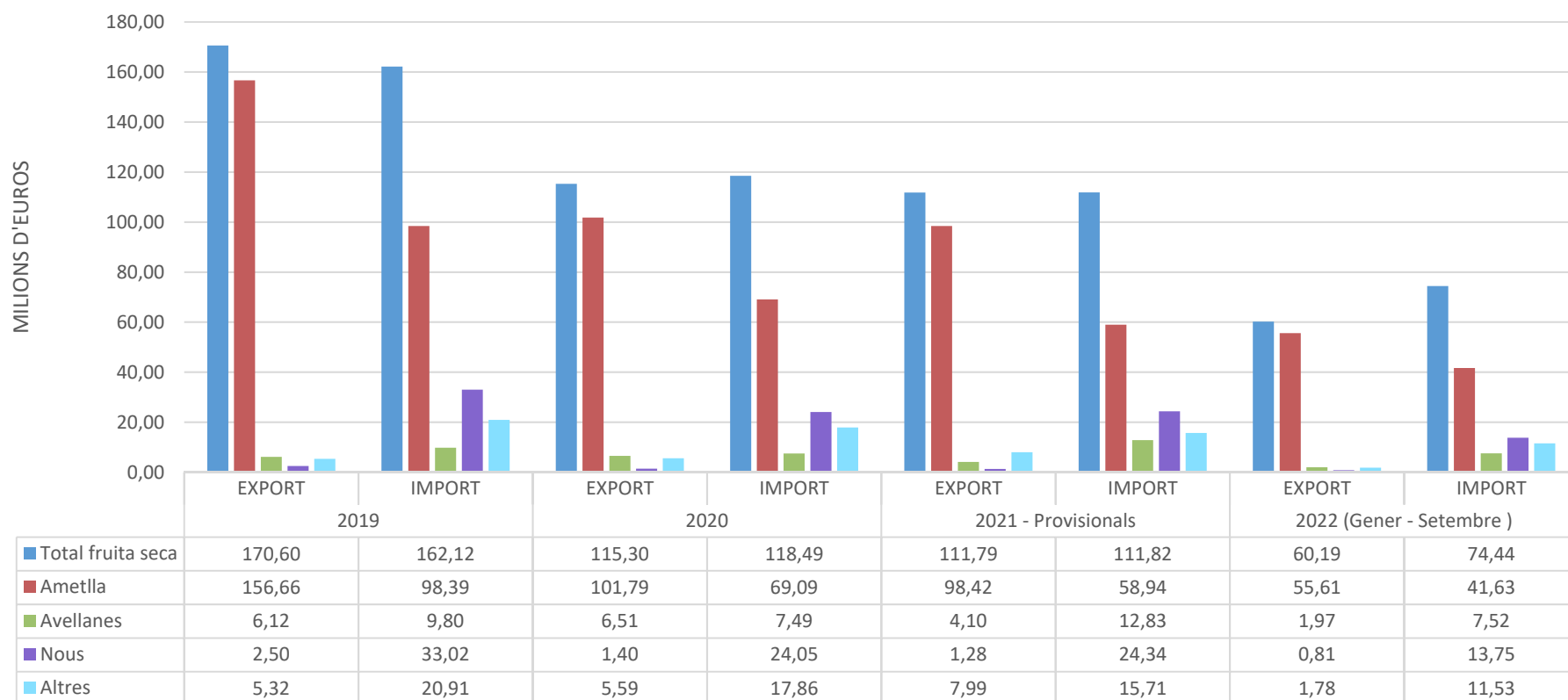
PRODUCCIÓ COMARCAL D'ALTRES LLENYOSOS A CATALUNYA 2021  
TOTAL CATALUNYA: 9.503 TONES



Font: Elaboració pròpia, a partir d'informació subministrada pel sector

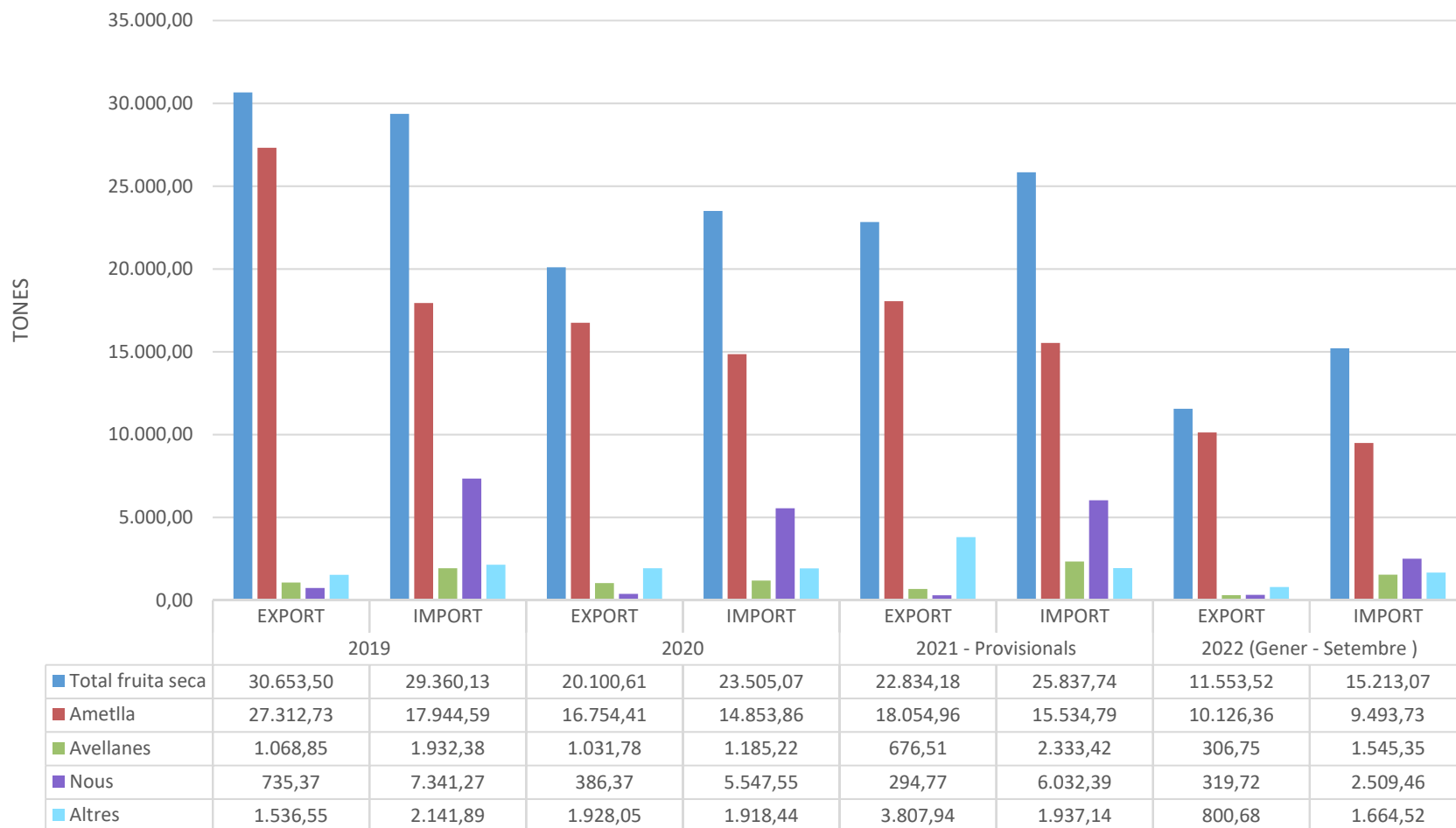
# SECTOR FRUITA SECA

## COMERÇ EXTERIOR DE FRUITA SECA A CATALUNYA (2019- Setembre 2022) – VALOR



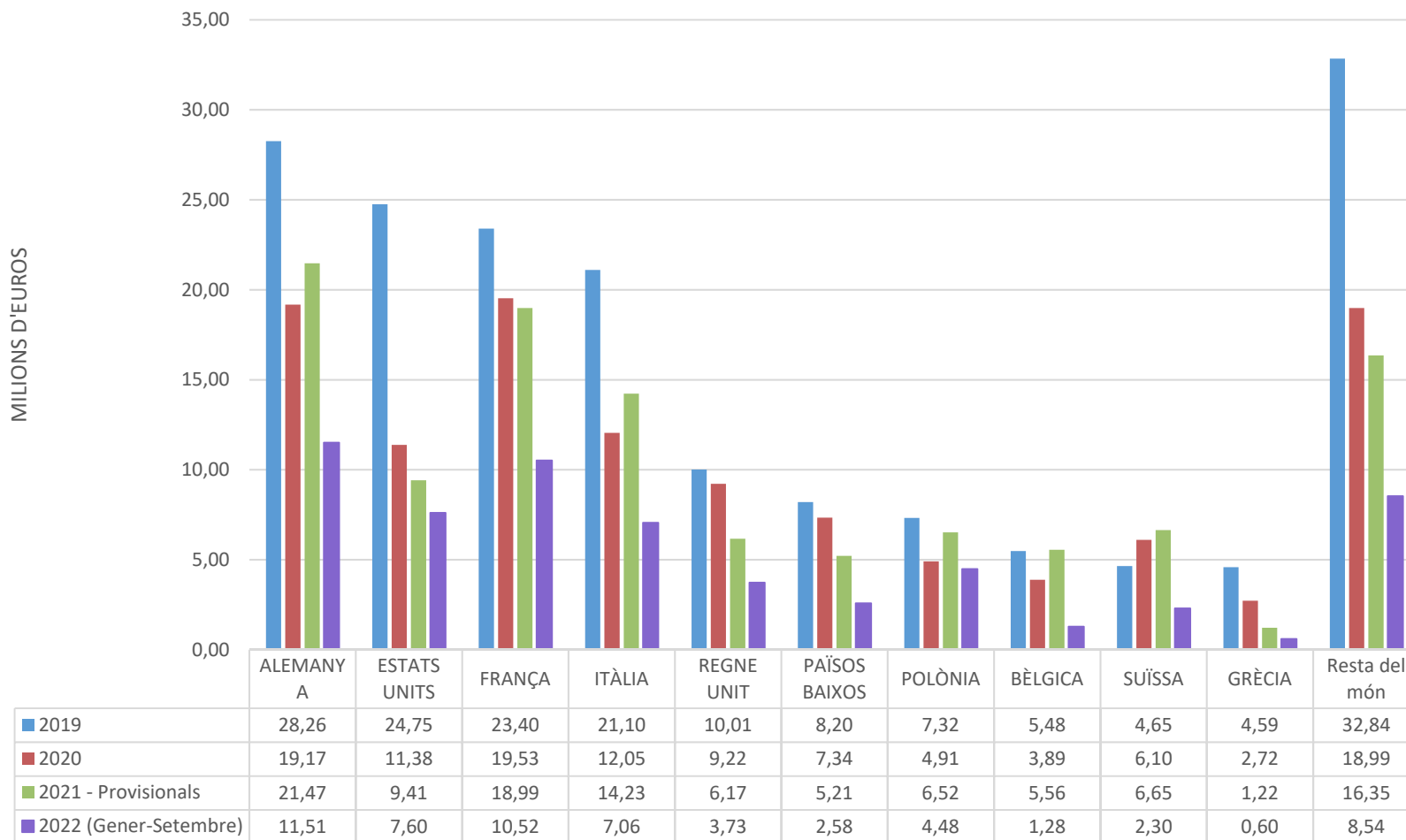
# SECTOR FRUITA SECA

## COMERÇ EXTERIOR DE FRUITA SECA A CATALUNYA (2019 – Setembre 2022) - VOLUM



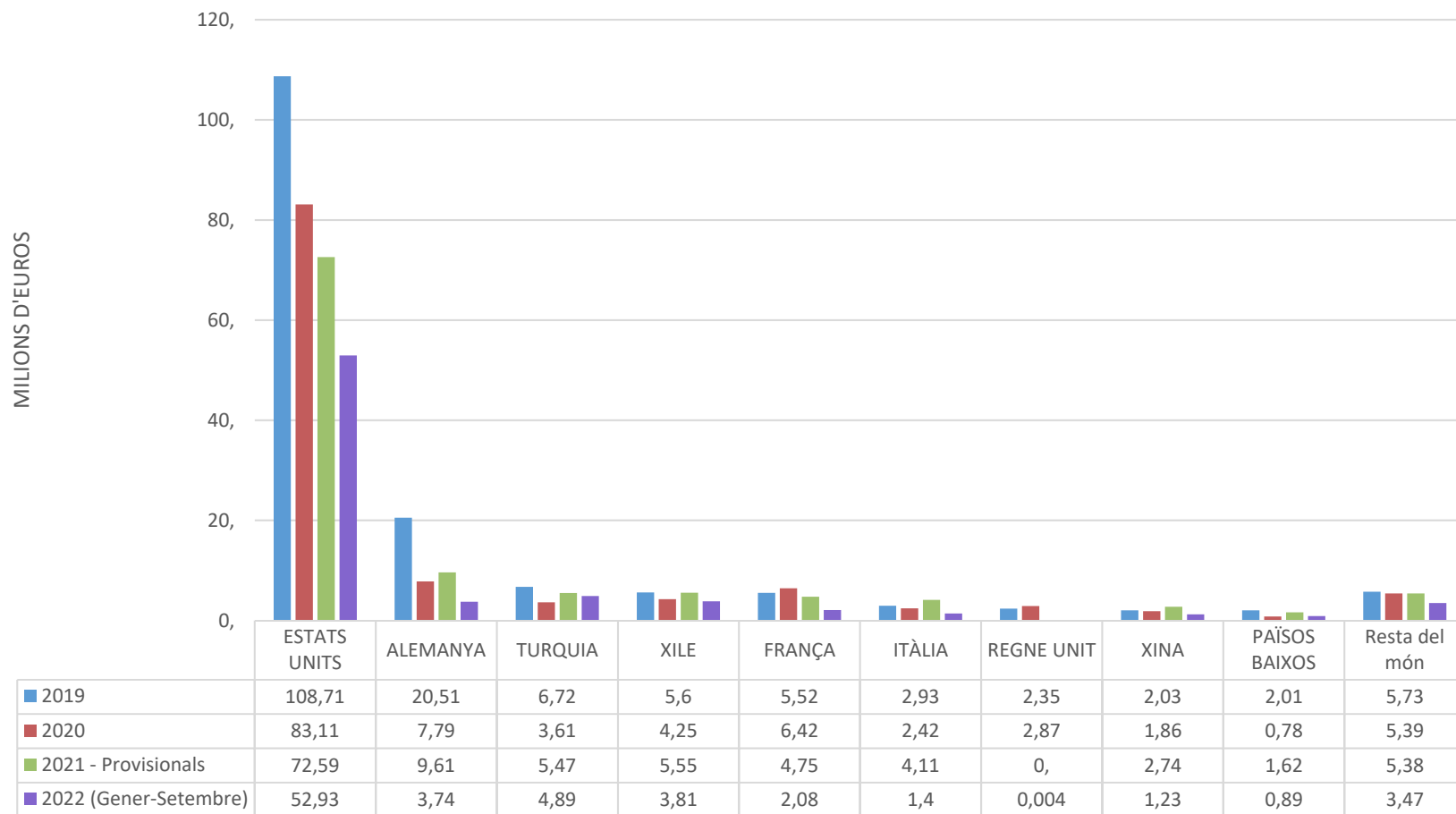
# SECTOR FRUITA SECA

## COMERÇ EXTERIOR: PRINCIPALS PAÏSOS DE DESTINACIÓ DE LES EXPORTACIONS CATALANES (2019-Set 2022)



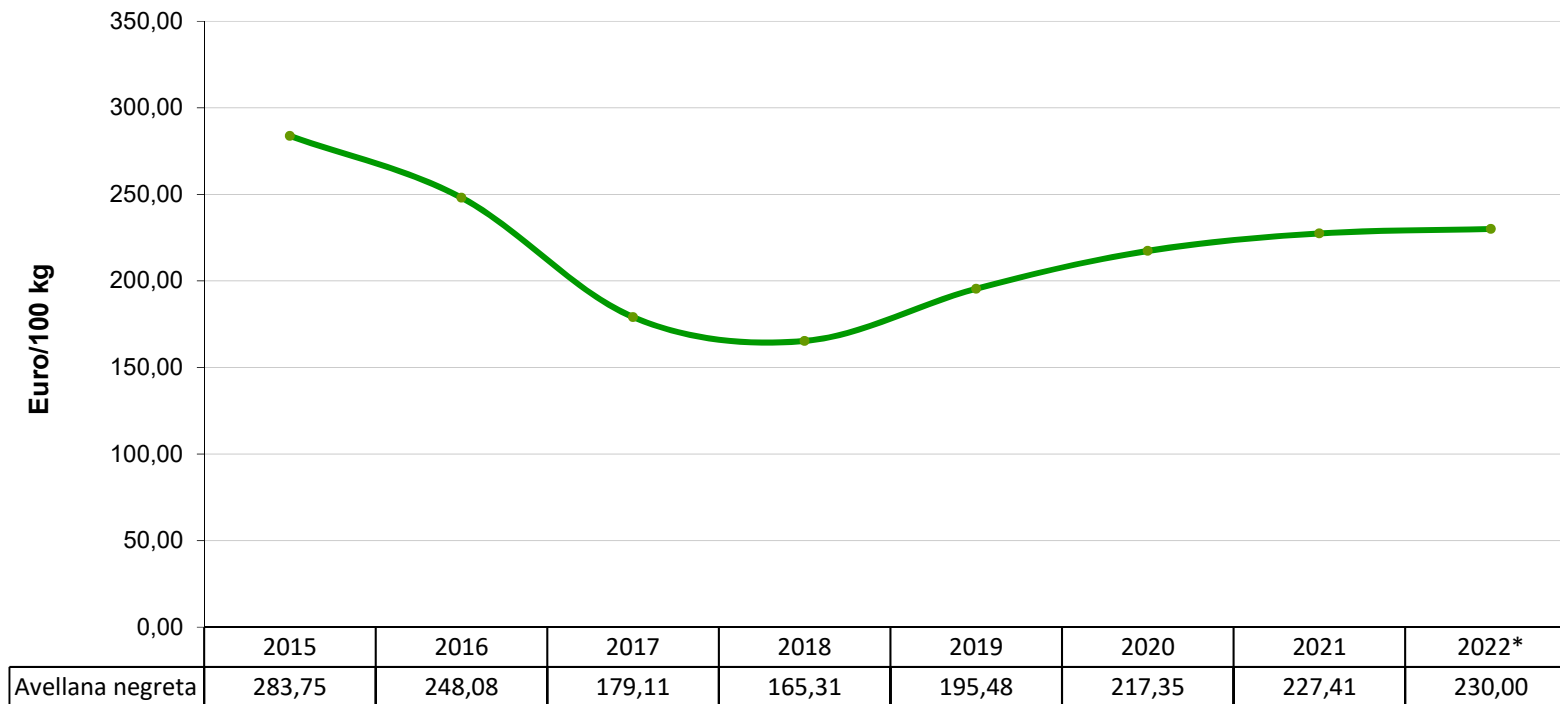
# SECTOR FRUITA SECA

## COMERÇ EXTERIOR: PRINCIPALS PAÏSOS EXPORTADORS DE FRUITA SECA A CATALUNYA (2019-Set 2022)



# SECTOR FRUITA SECA

## PREUS PERCEBUTS PEL PAGÈS A CATALUNYA: AVELLANA NEGRETA

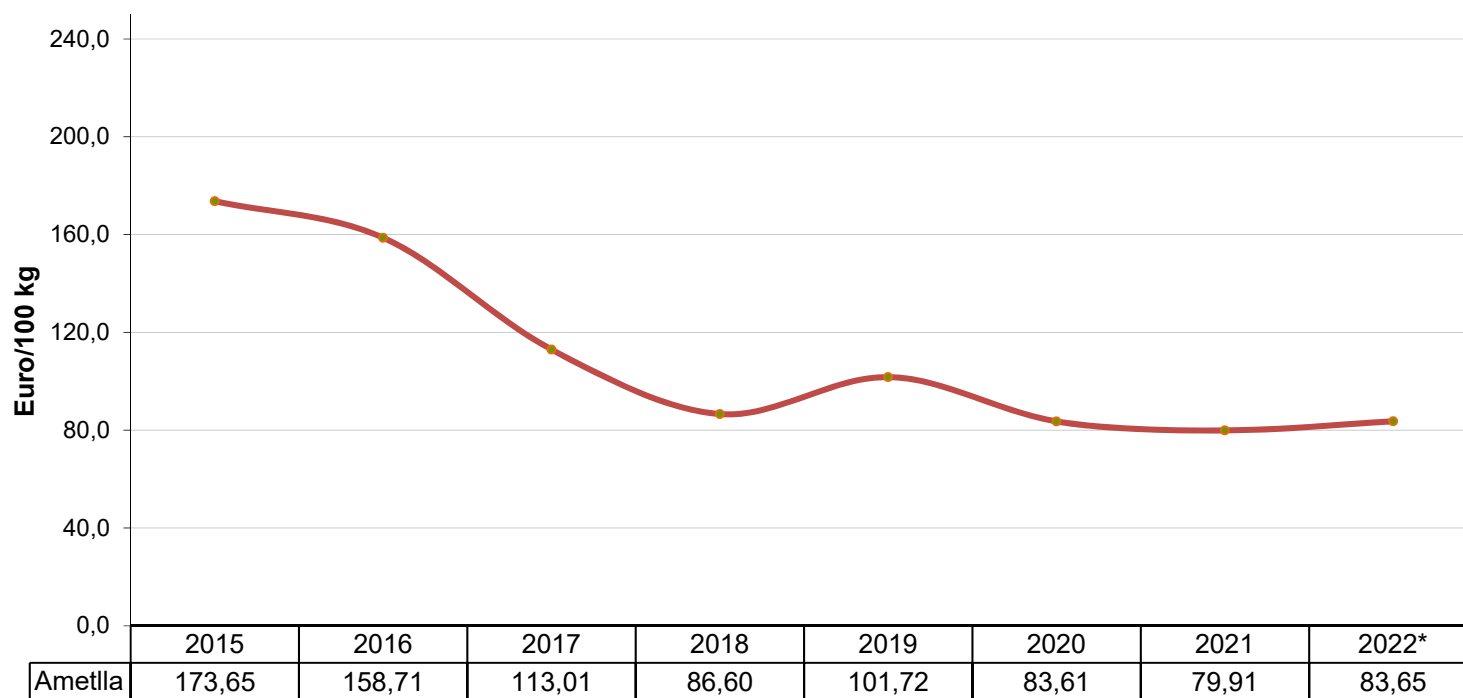


Font: Servei d'Estadística i Preus Agroalimentaris  
Gabinet Tècnic - DACC

\*2022 mitjana fins a mes de Juliol

# SECTOR FRUITA SECA

## PREUS PERCEBUTS PEL PAGÈS A CATALUNYA: AMETLLA



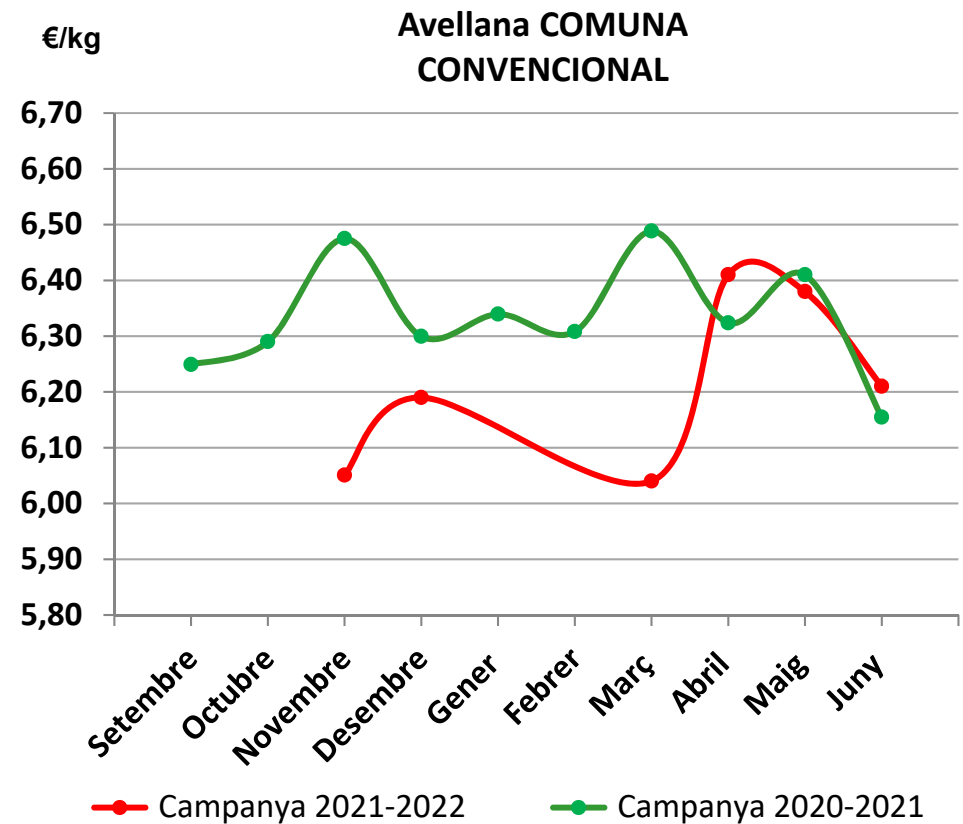
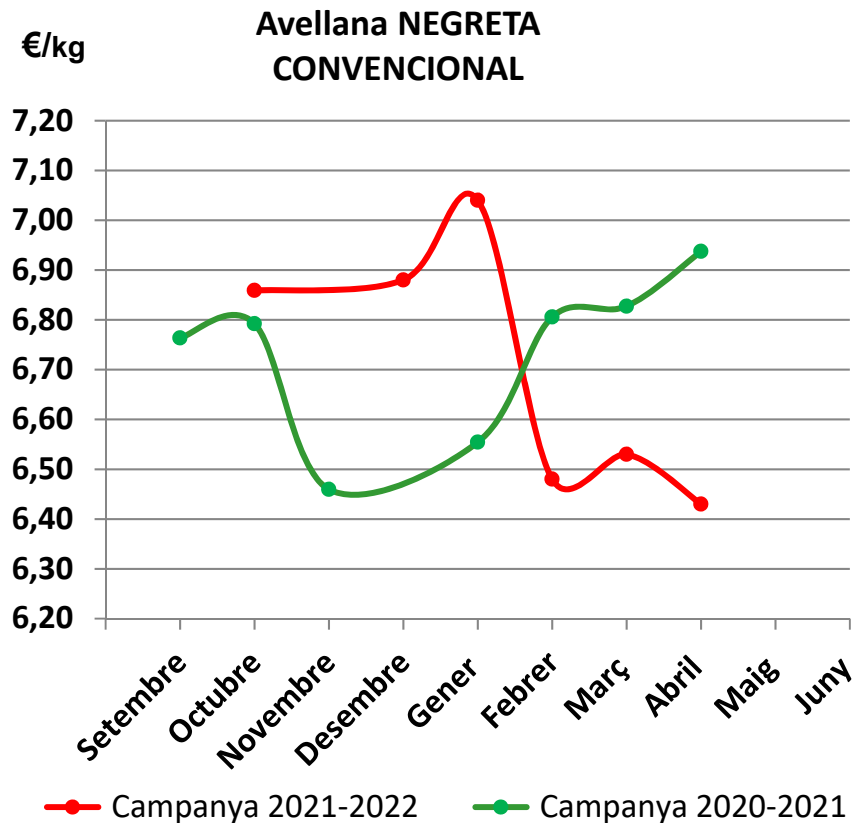
Font: Servei d'Estadística i Preus Agroalimentaris  
Gabinet Tècnic - DACC

\*2022 mitjana fins a mes juliol



# SECTOR FRUITA SECA

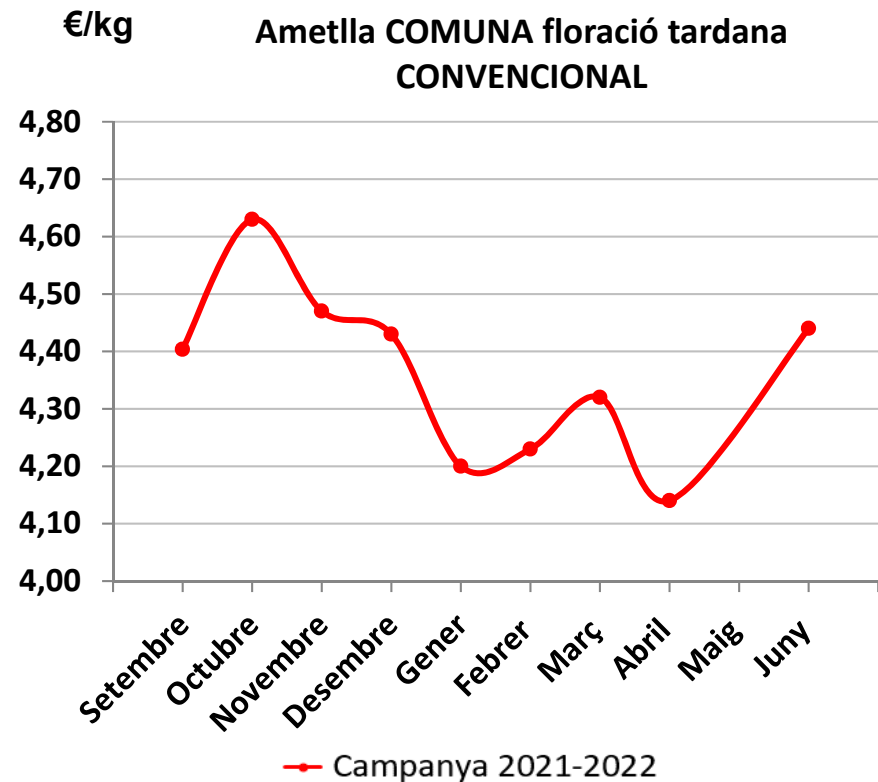
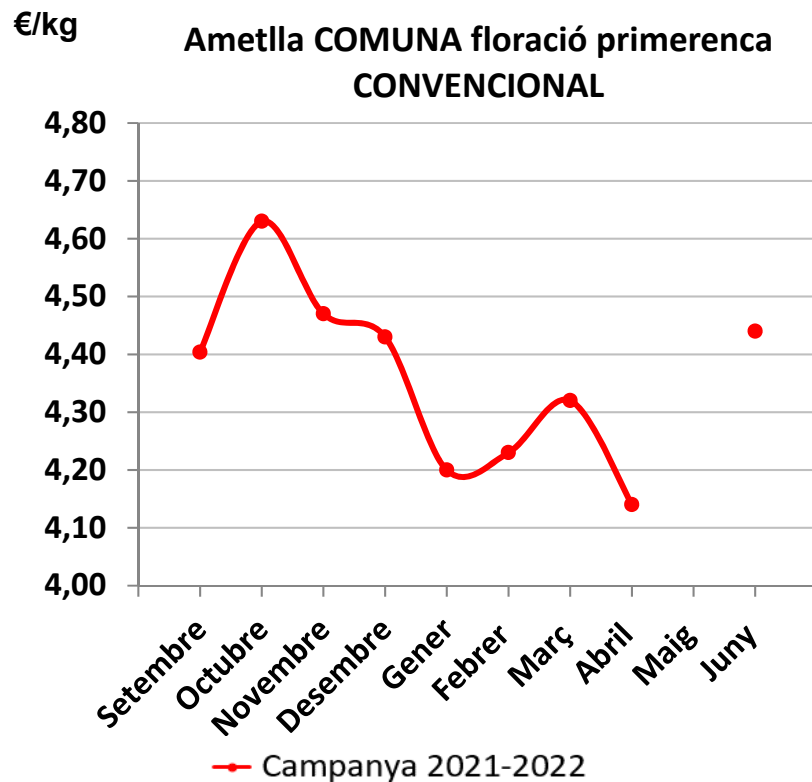
## PREUS SECTORIALS DE REFERÈNCIA: AVELLANA



\*Mitjana ponderada per varietat sense diferenciar per calibre

# SECTOR FRUITA SECA

## PREUS SECTORIALS DE REFERÈNCIA: AMETLLA COMUNA



\*Mitjana ponderada per varietat sense diferenciar per calibre

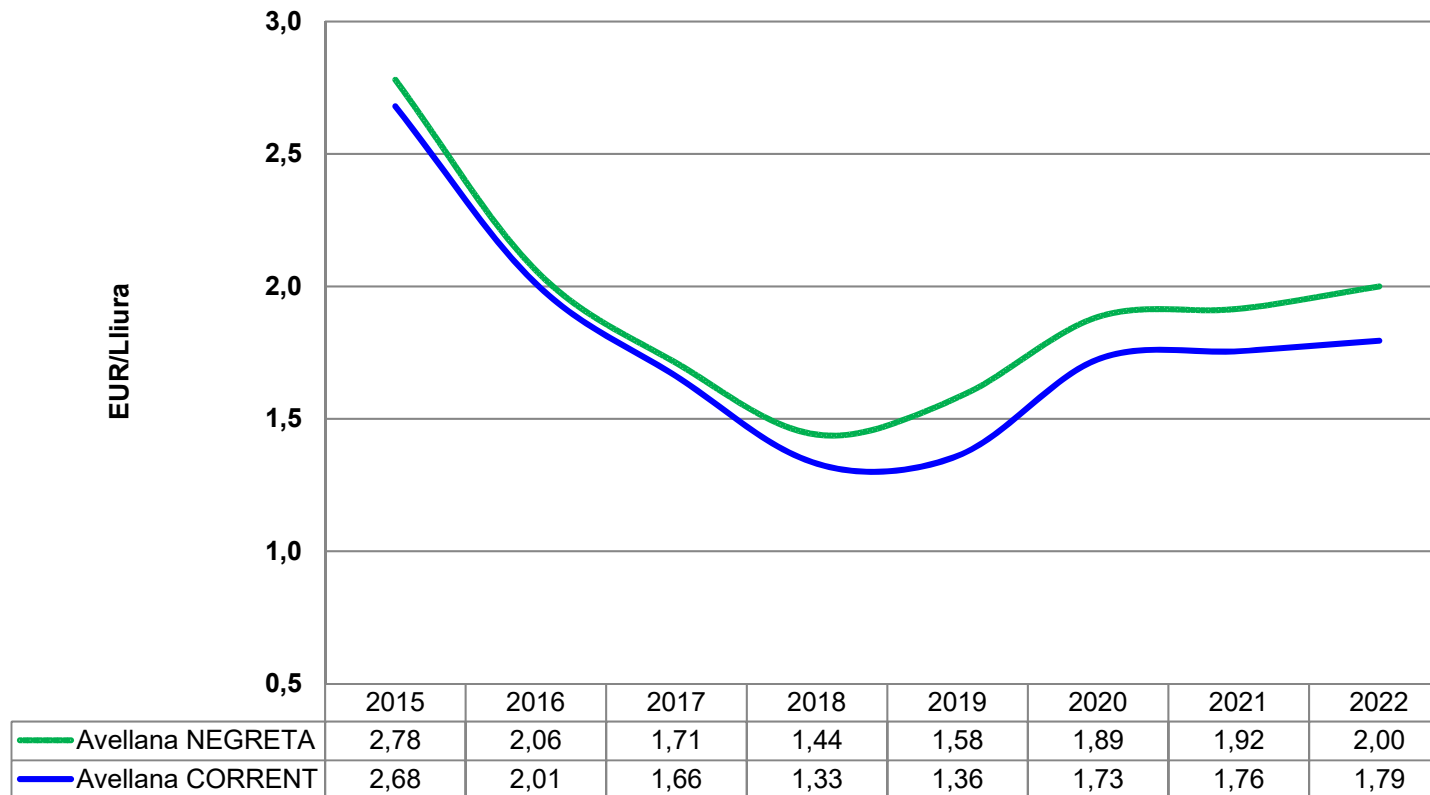


Generalitat de Catalunya  
**Departament d'Acció Climàtica,  
Alimentació i Agenda Rural**

Font: Servei d'Estadística i Preus Agroalimentaris  
Gabinet Tècnic - DACC

# SECTOR FRUITA SECA

## PREUS EN LLOTGES: LLOTJA DE REUS - AVELLANA NEGRETA 2015 ↔ 2022\*



Font: Llotja de Reus.

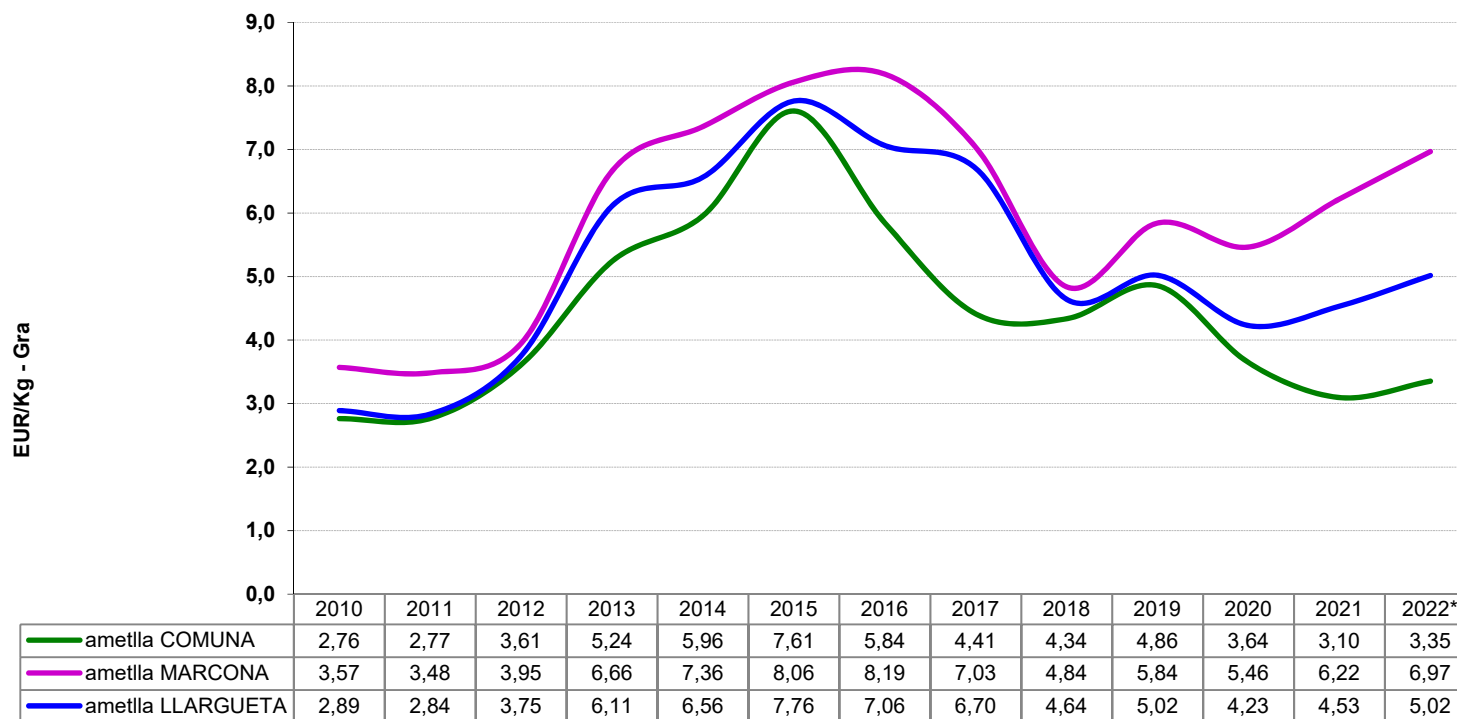
\*2022: mitjana de les dades fins setembre

Font: Servei d'Estadística i Preus Agroalimentaris  
Gabinet Tècnic - DACC



# SECTOR FRUITA SECA

## PREUS EN LLOTGES: LLOTJA DE REUS - EVOLUCIÓ AMETLLA 2010 ↔ 2022\*



\*2022: mitjana de les dades fins setembre

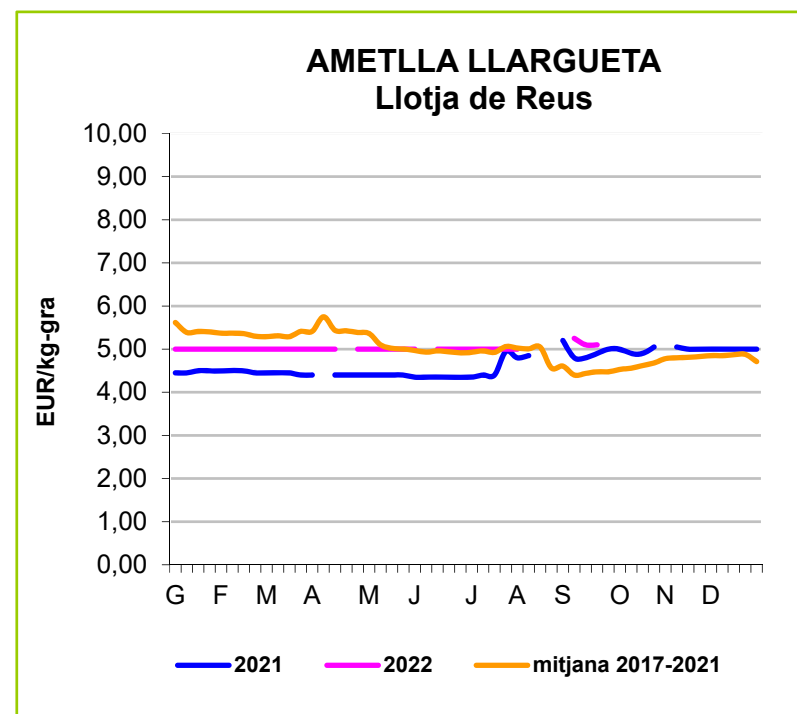
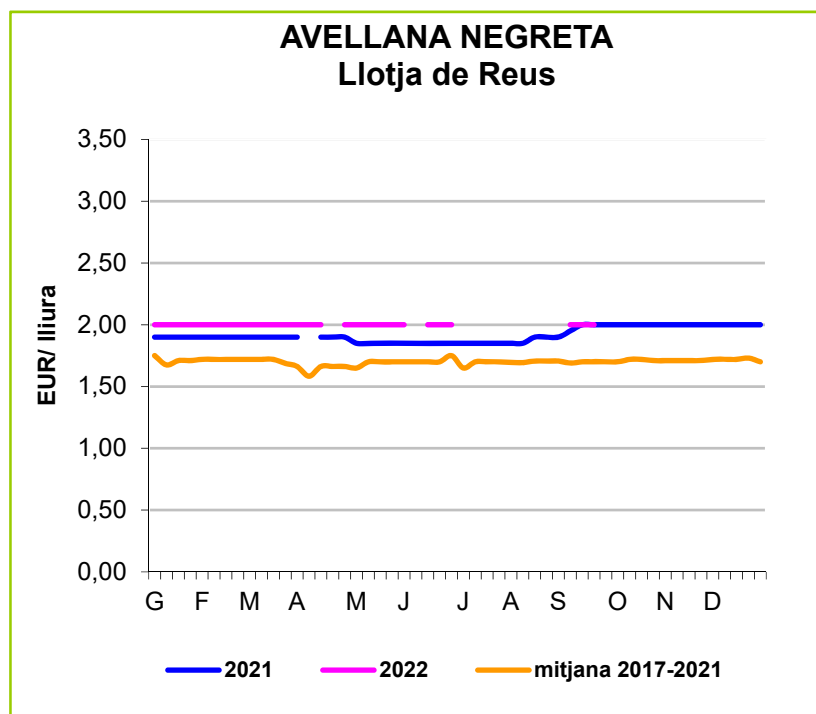
ametlla COMUNA

ametlla MARCONA

ametlla LLARGUETA

# SECTOR FRUITA SECA

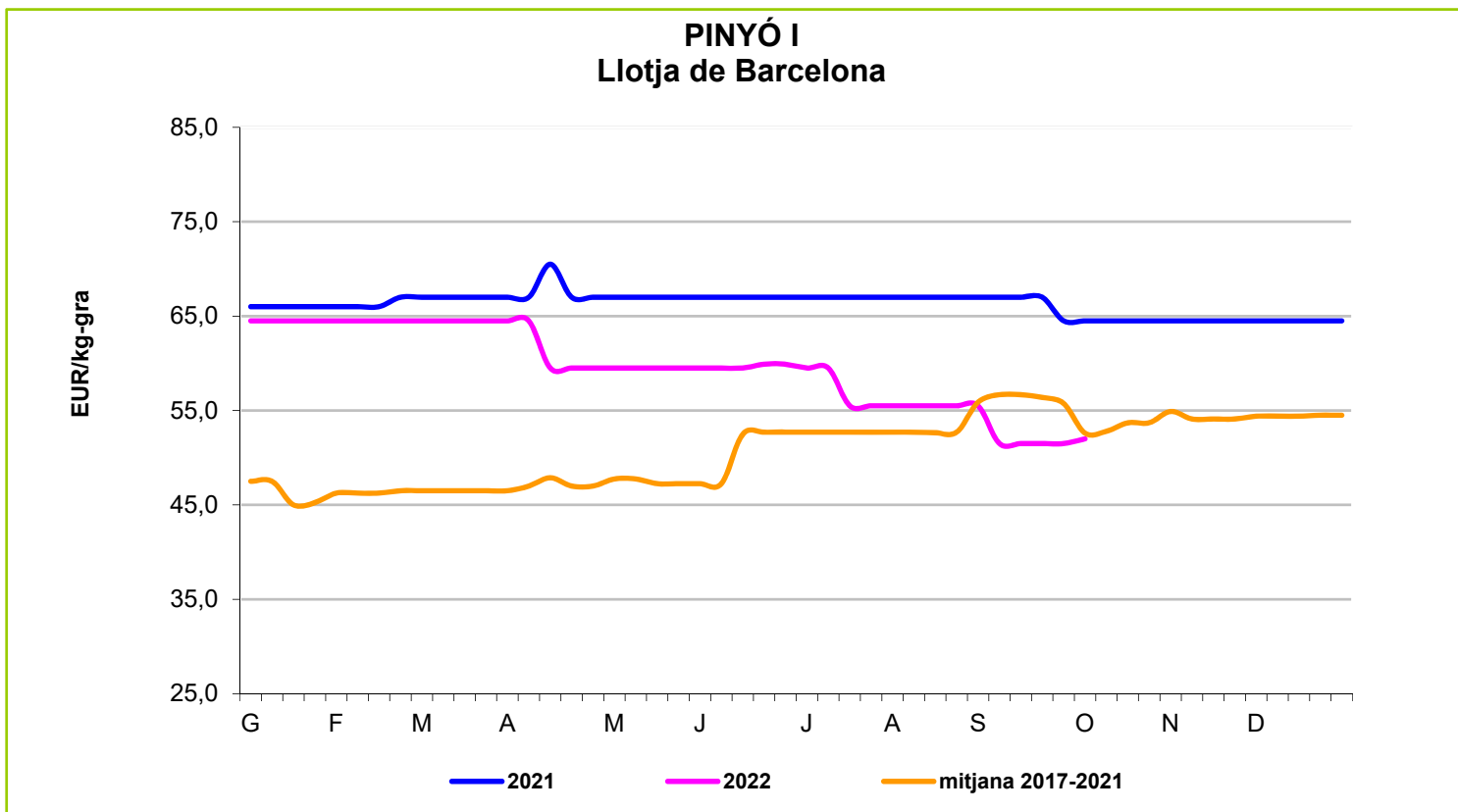
## PREUS EN LLOTGES: AVELLANA I AMETLLA



Font: Llotja de Reus

# SECTOR FRUITA SECA

## PREUS EN LLOTGES. PINYONS

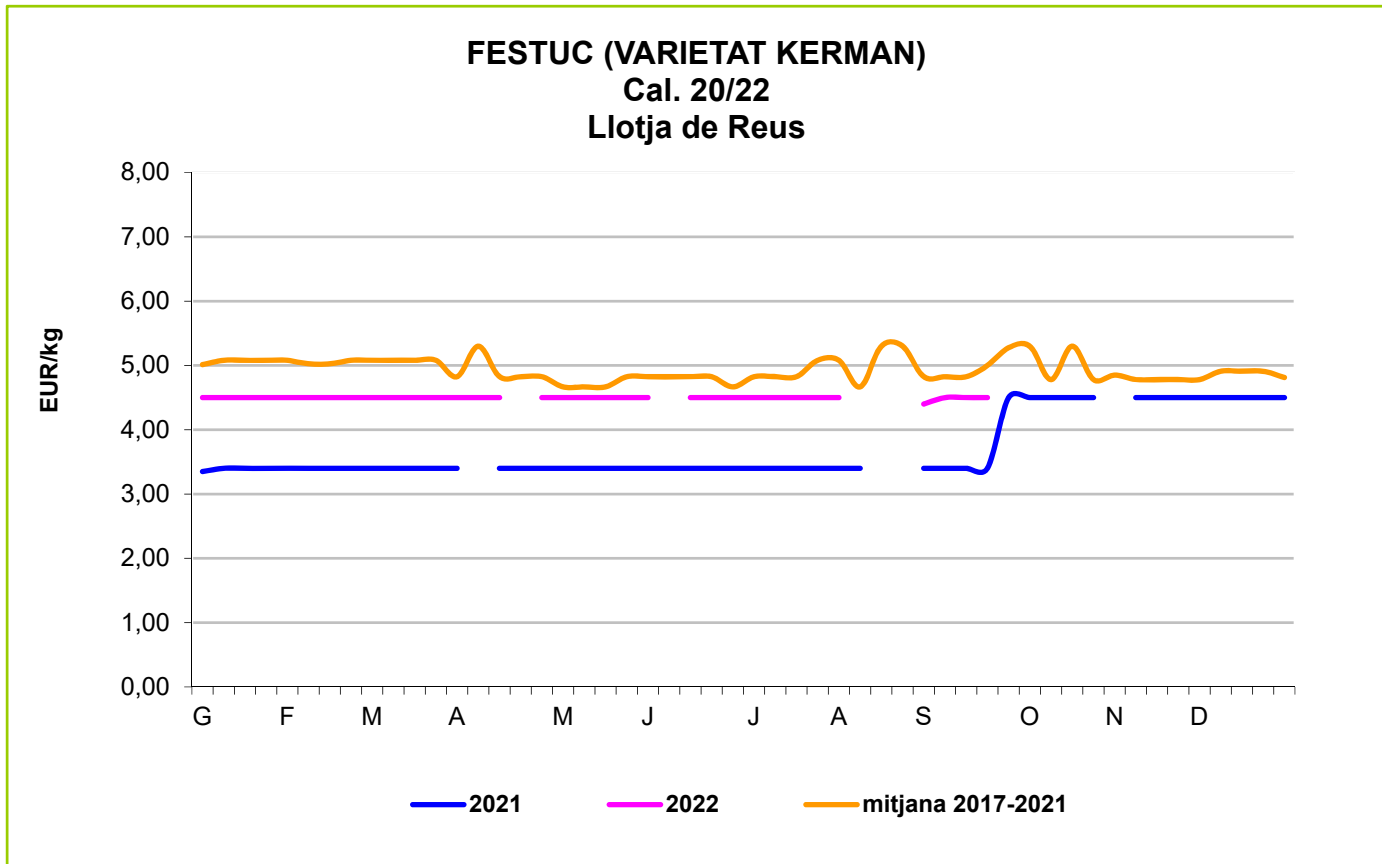


Font: Llotja de Cereals de Barcelona



# SECTOR FRUITA SECA

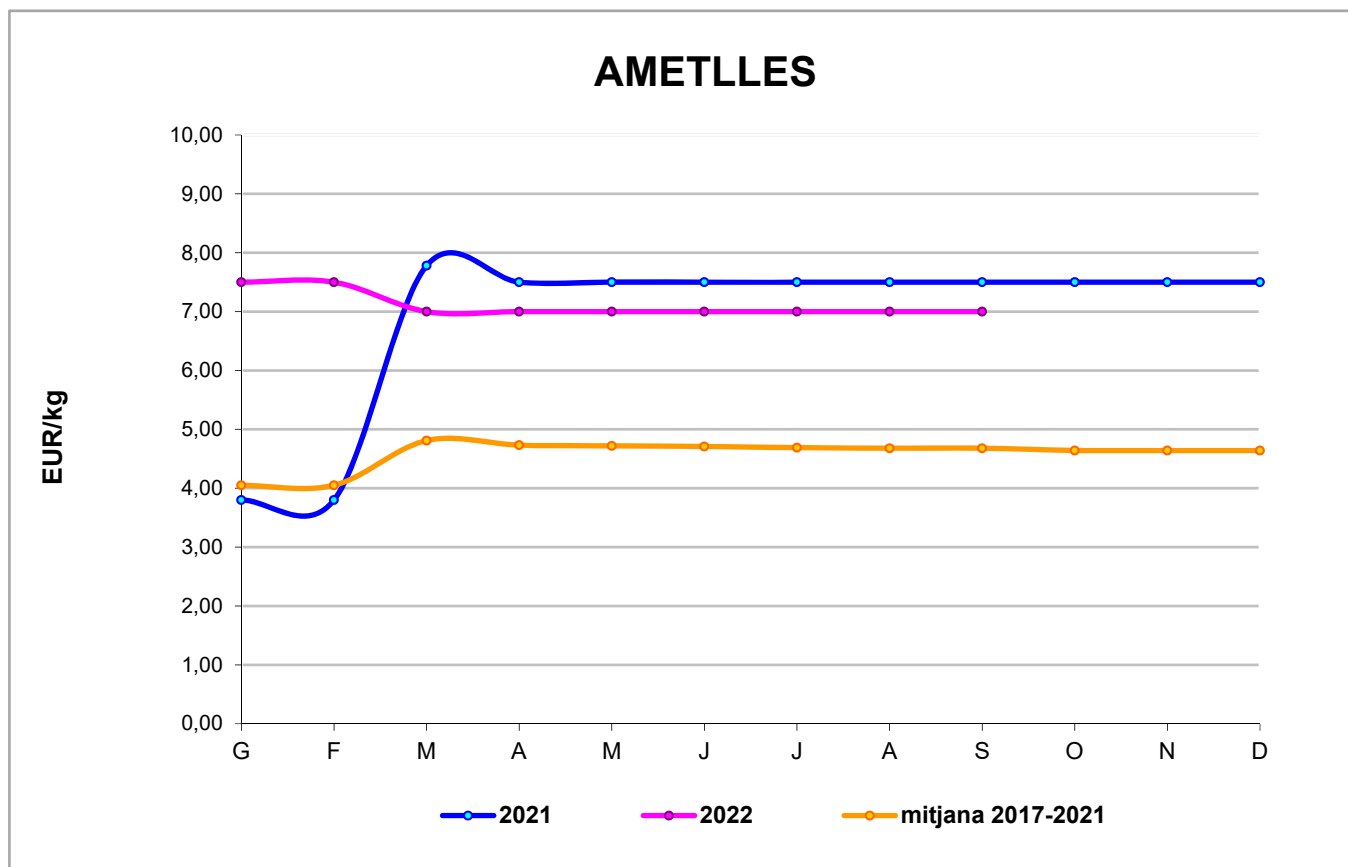
## PREUS EN LLOTGES. FESTUCS



Font: Llotja de Reus

# SECTOR FRUITA SECA

## PREUS MERCATS MAJORISTES: MERCABARNA



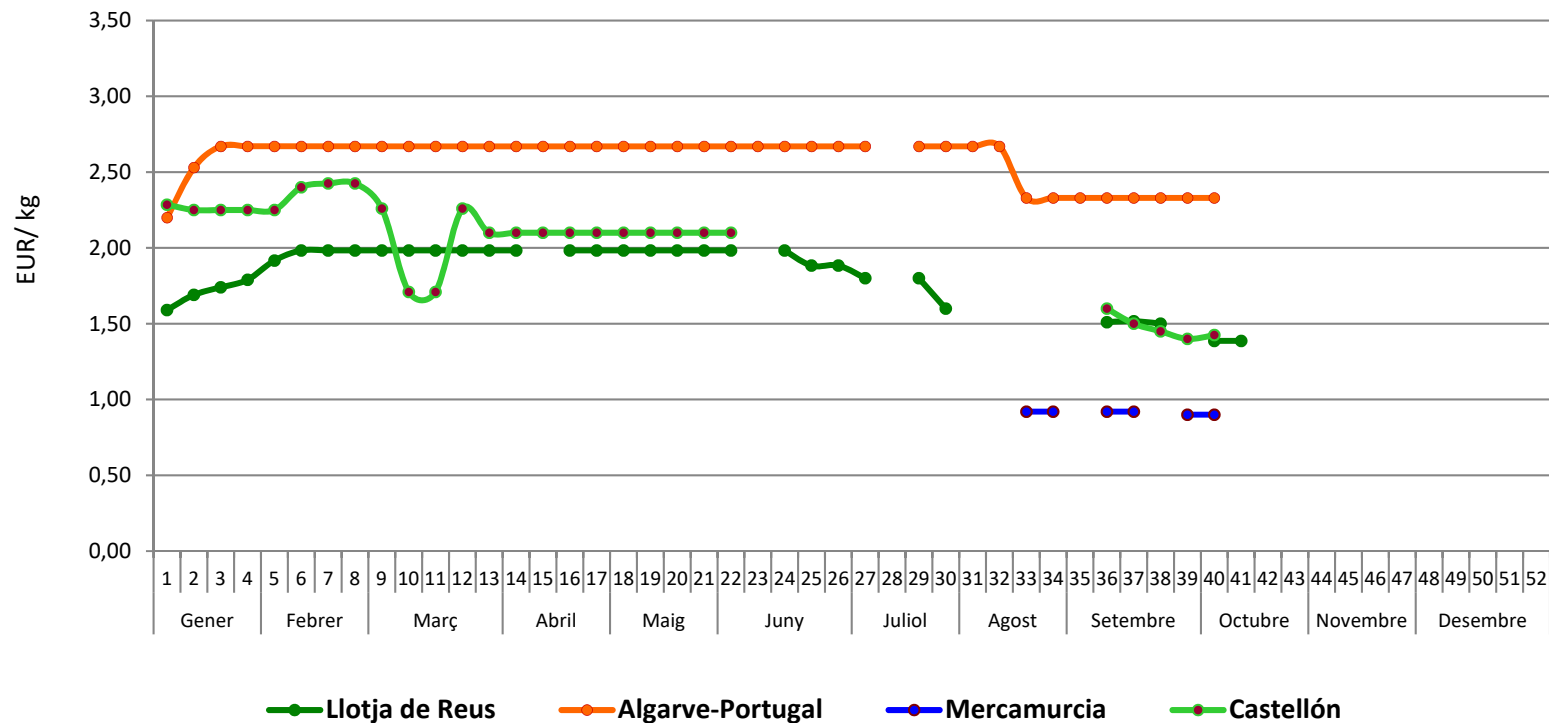
Font: Mercabarna



# SECTOR FRUITA SECA

## PREUS EN ORÍGEN - SEGUIMENT DEL MERCAT INTERNACIONAL

### GARROFA SENCERA 2022

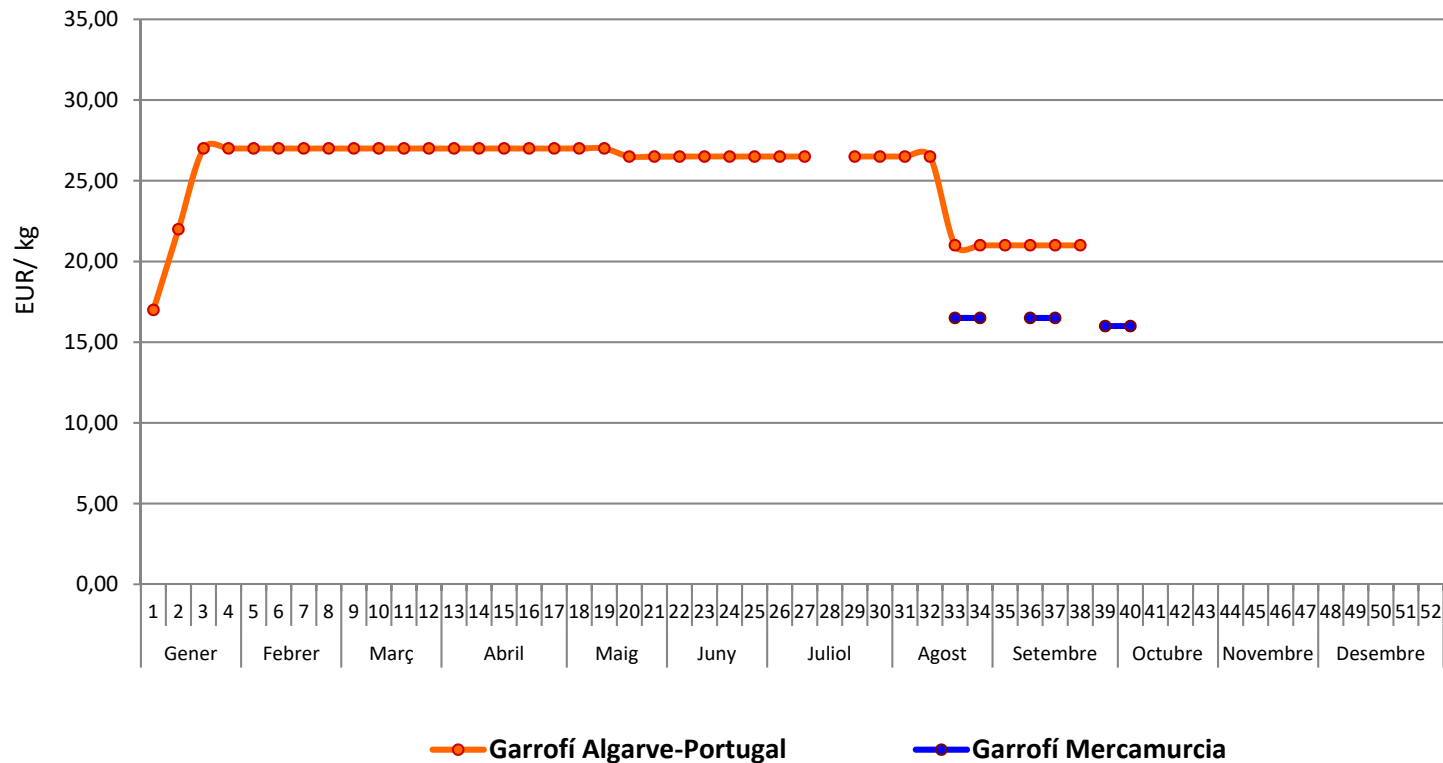


Font: Servei d'Estadística i Preus Agroalimentaris  
Gabinet Tècnic - DACC

# SECTOR FRUITA SECA

## PREUS EN ORÍGEN - SEGUIMENT DEL MERCAT INTERNACIONAL

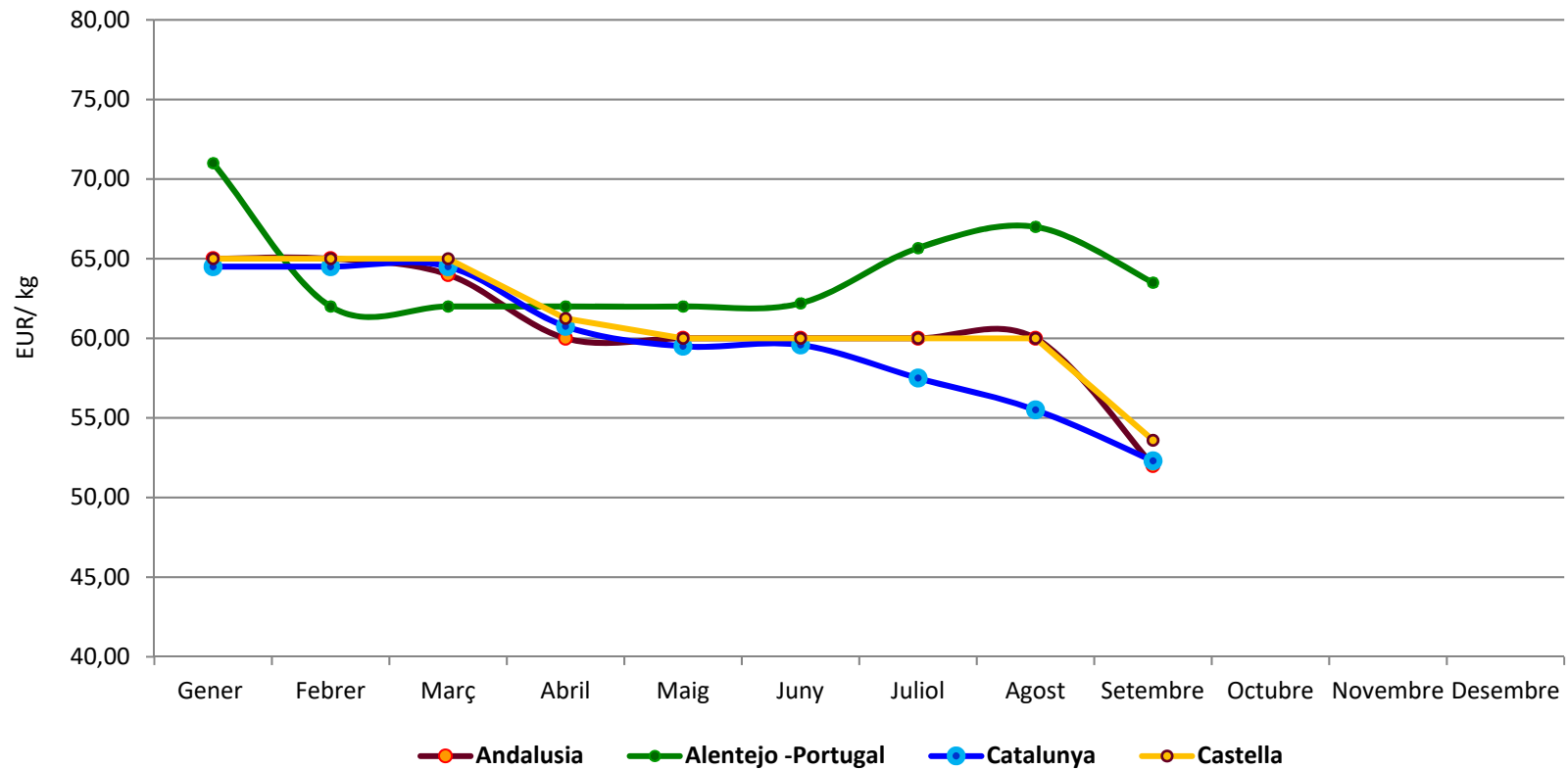
### GARROFÍ 2022



# SECTOR FRUITA SECA

## PREUS EN ORÍGEN - SEGUIMENT DEL MERCAT INTERNACIONAL

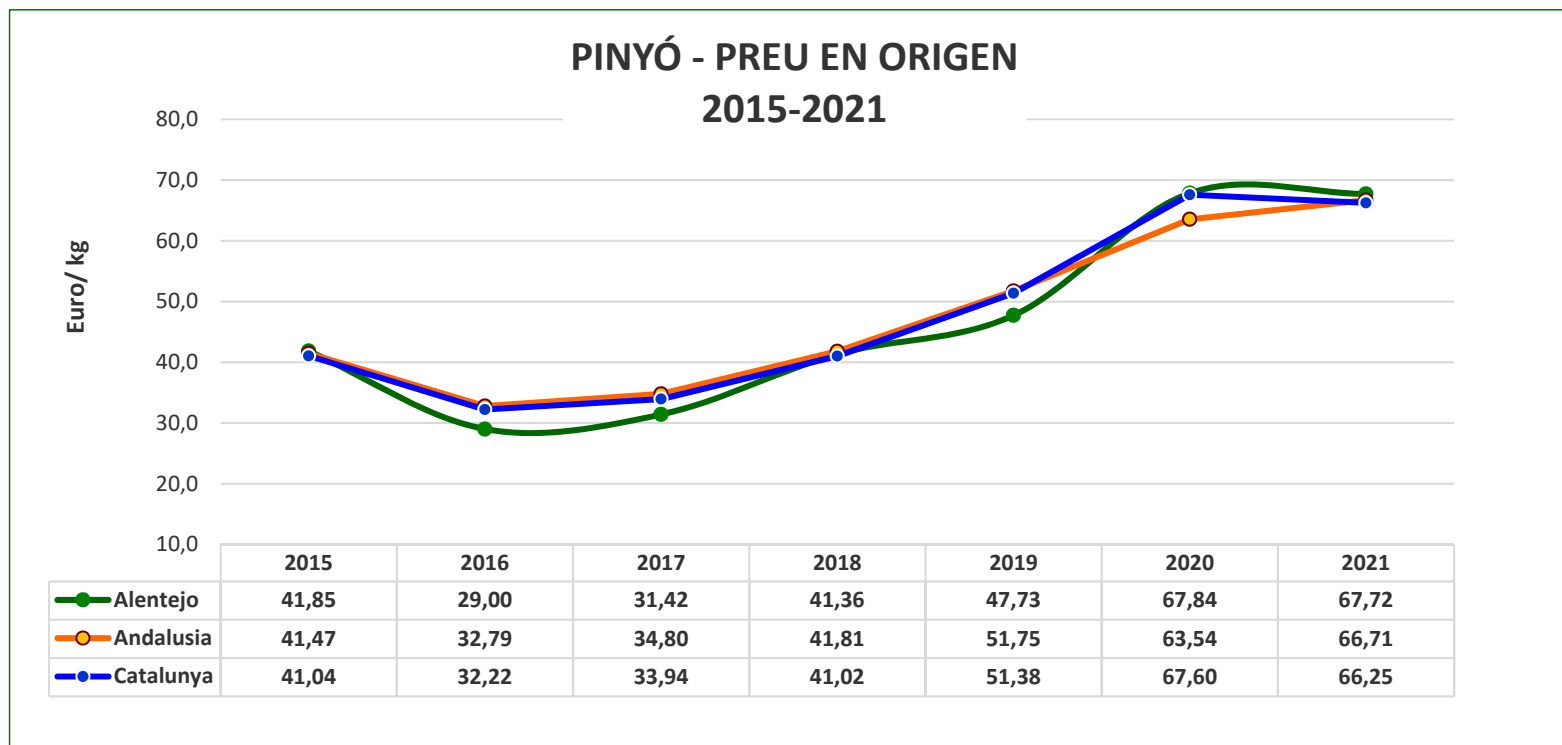
### PINYONS - 2022



Font: Servei d'Estadística i Preus Agroalimentaris  
Gabinet Tècnic - DACC

# SECTOR FRUITA SECA

## PREUS EN ORÍGEN. SEGUIMENT DEL MERCAT INTERNACIONAL



**Notes:**

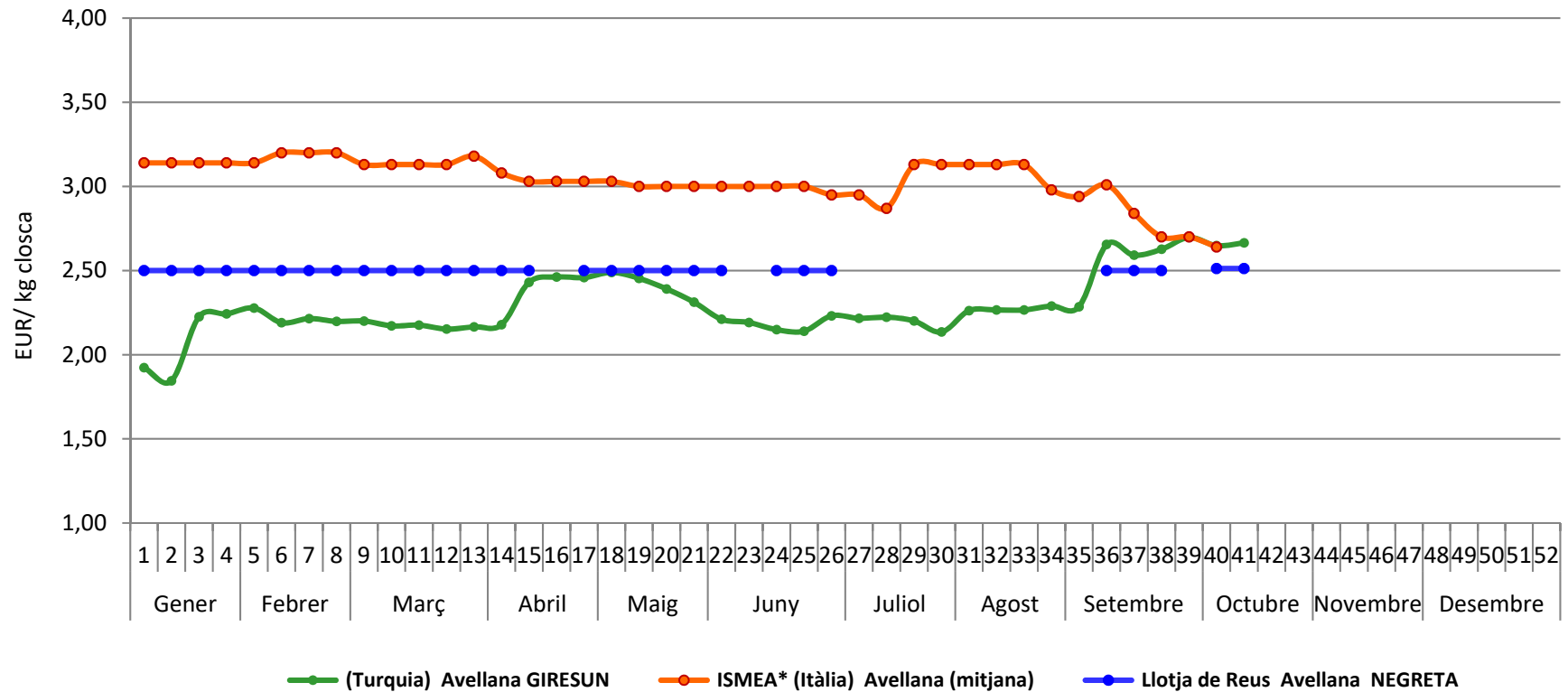
Llotja de Reus: cat.I - EUR/kg -pes brut sobre net | Llotja de Cereals Barcelona: cat.I - EUR/kg-gra | SIMA - Portugal: EUR/kg - sacs 1 Kg

Font: Servei d'Estadística i Preus Agroalimentaris - Gabinet Tècnic - DACC

# SECTOR FRUITA SECA

## PREUS EN ORÍGEN - SEGUIMENT DEL MERCAT INTERNACIONAL

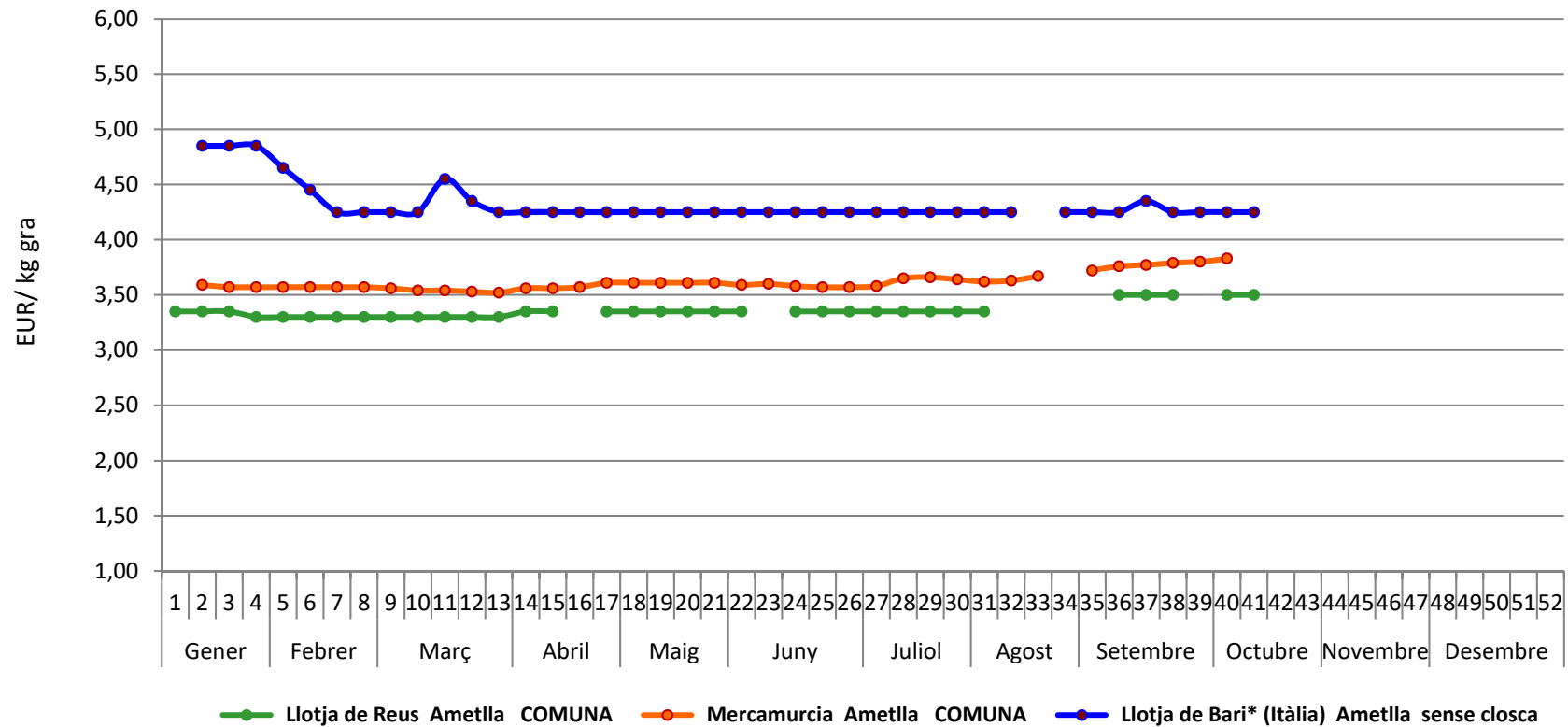
### AVELLANA 2022 (50% rendiment)



# SECTOR FRUITA SECA

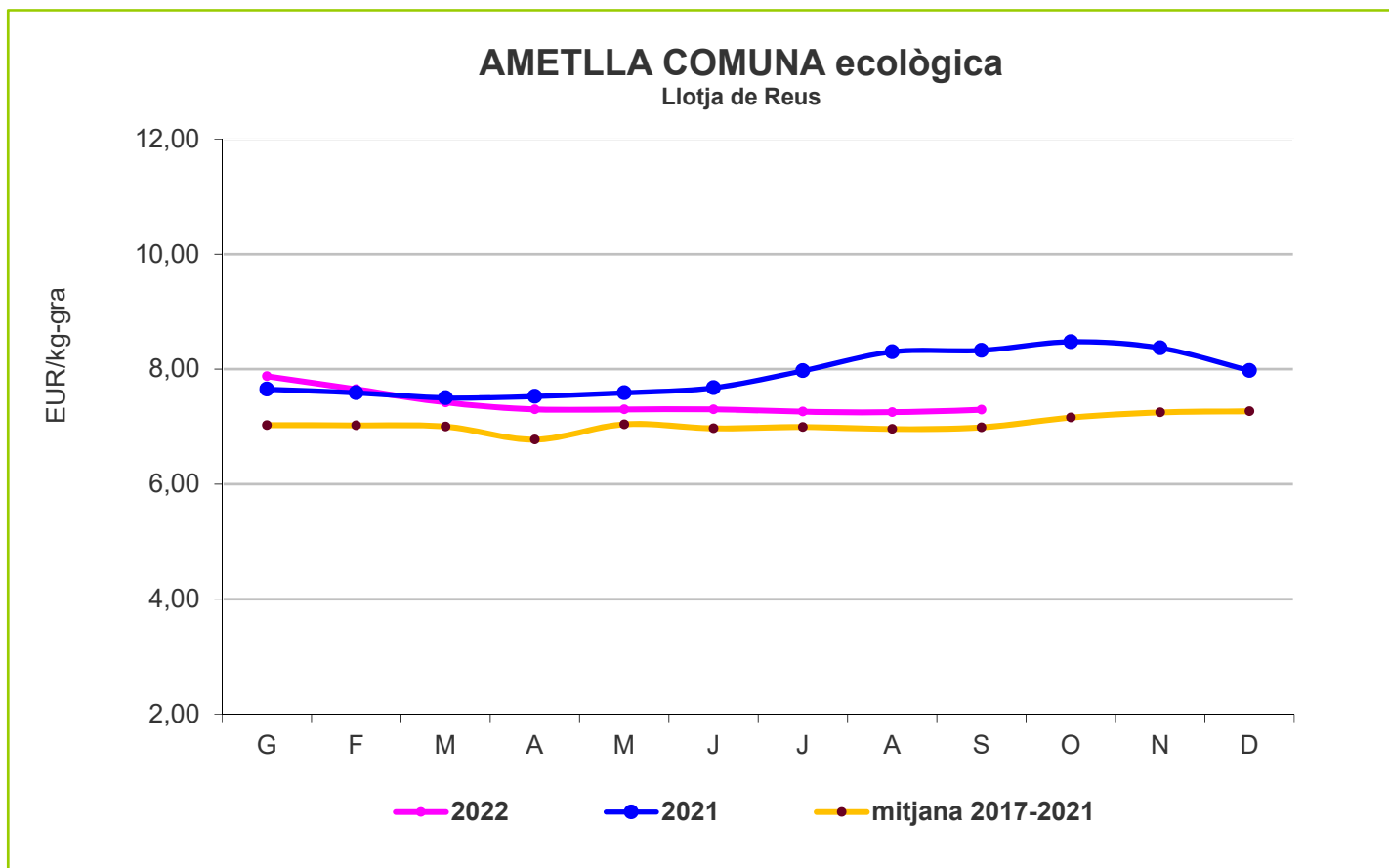
## PREUS EN ORÍGEN - SEGUIMENT DEL MERCAT INTERNACIONAL

### AMETLLA 2022



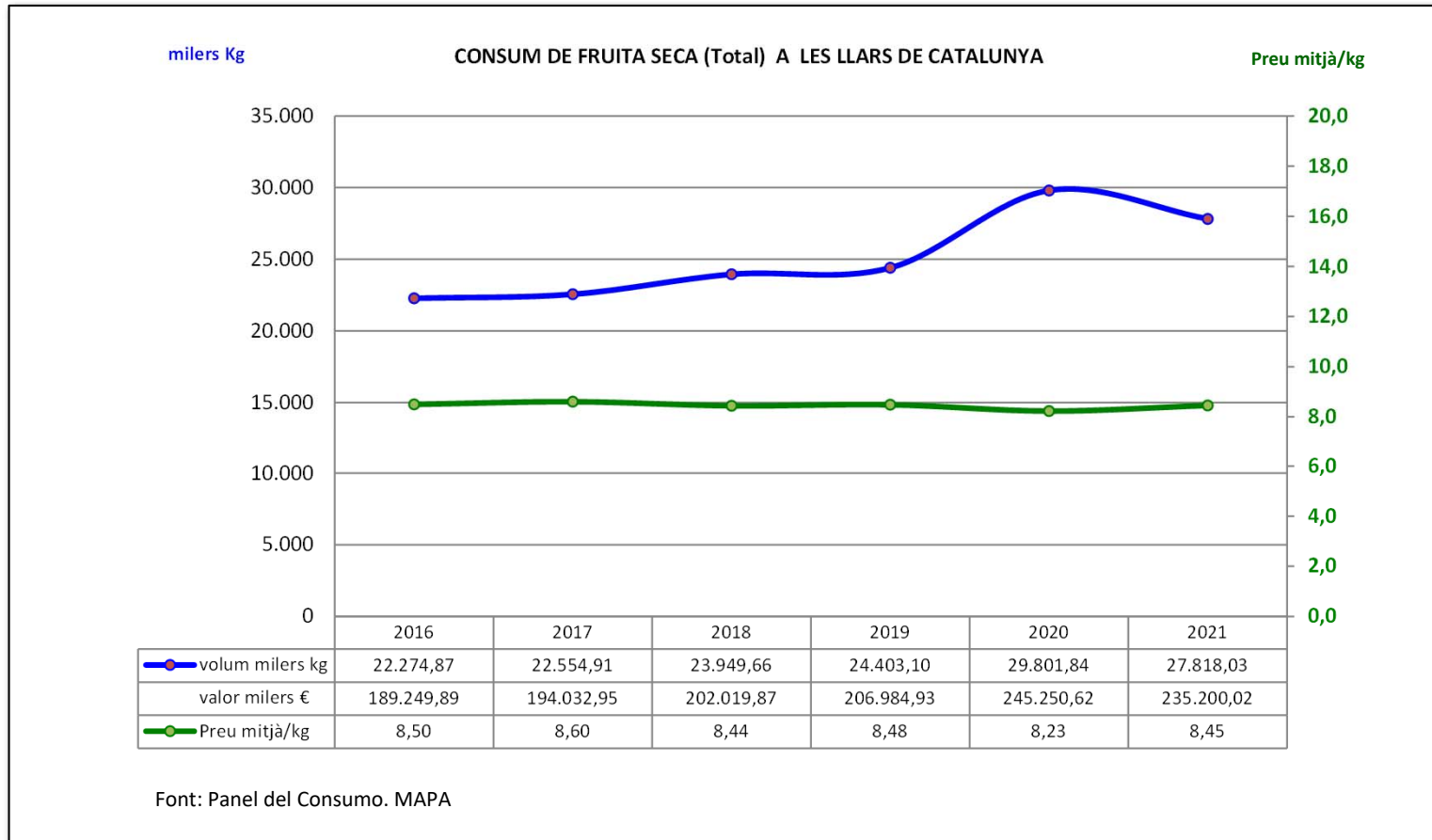
# SECTOR FRUITA SECA

## PREUS AGRICULTURA ECOLÒGICA: AMETLLA COMUNA ECOLÒGICA



# SECTOR FRUITA SECA

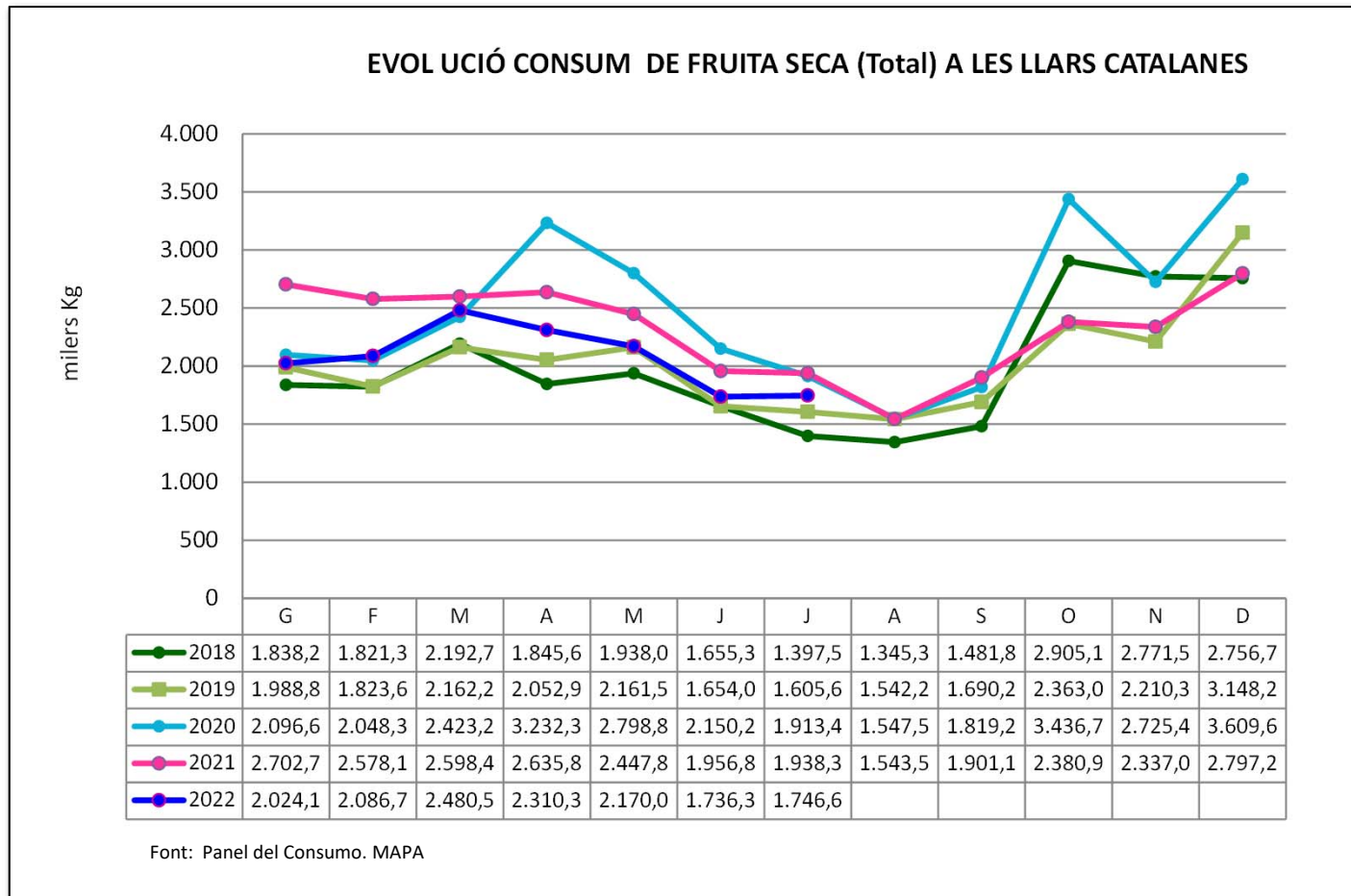
## CONSUM DE FRUITA SECA A LES LLARS CATALANES: EVOLUCIÓ (2016 ⇄ 2021)





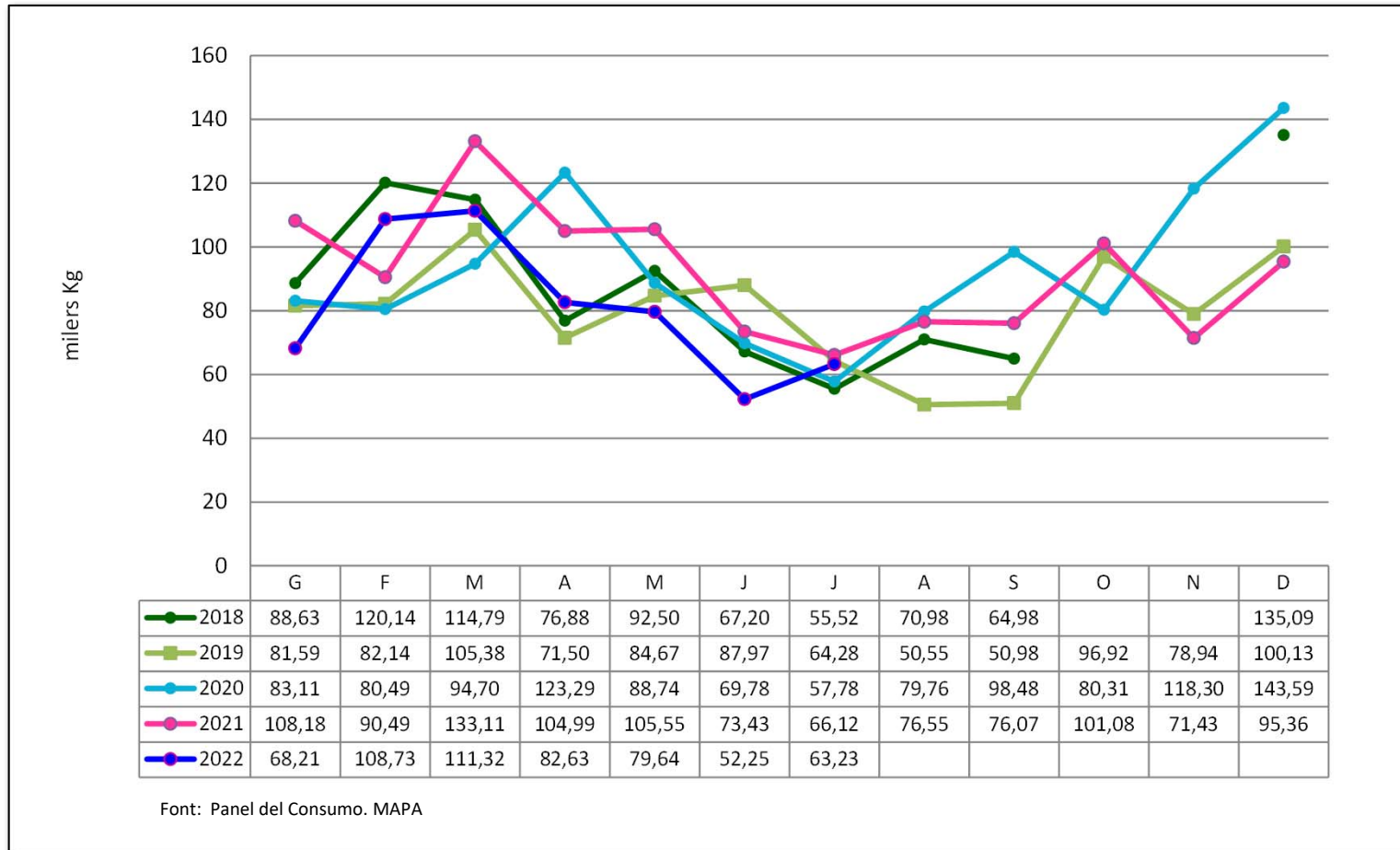
# SECTOR FRUITA SECA

## CONSUM DE FRUITA SECA A LES LLARS CATALANES: 2018↔2022



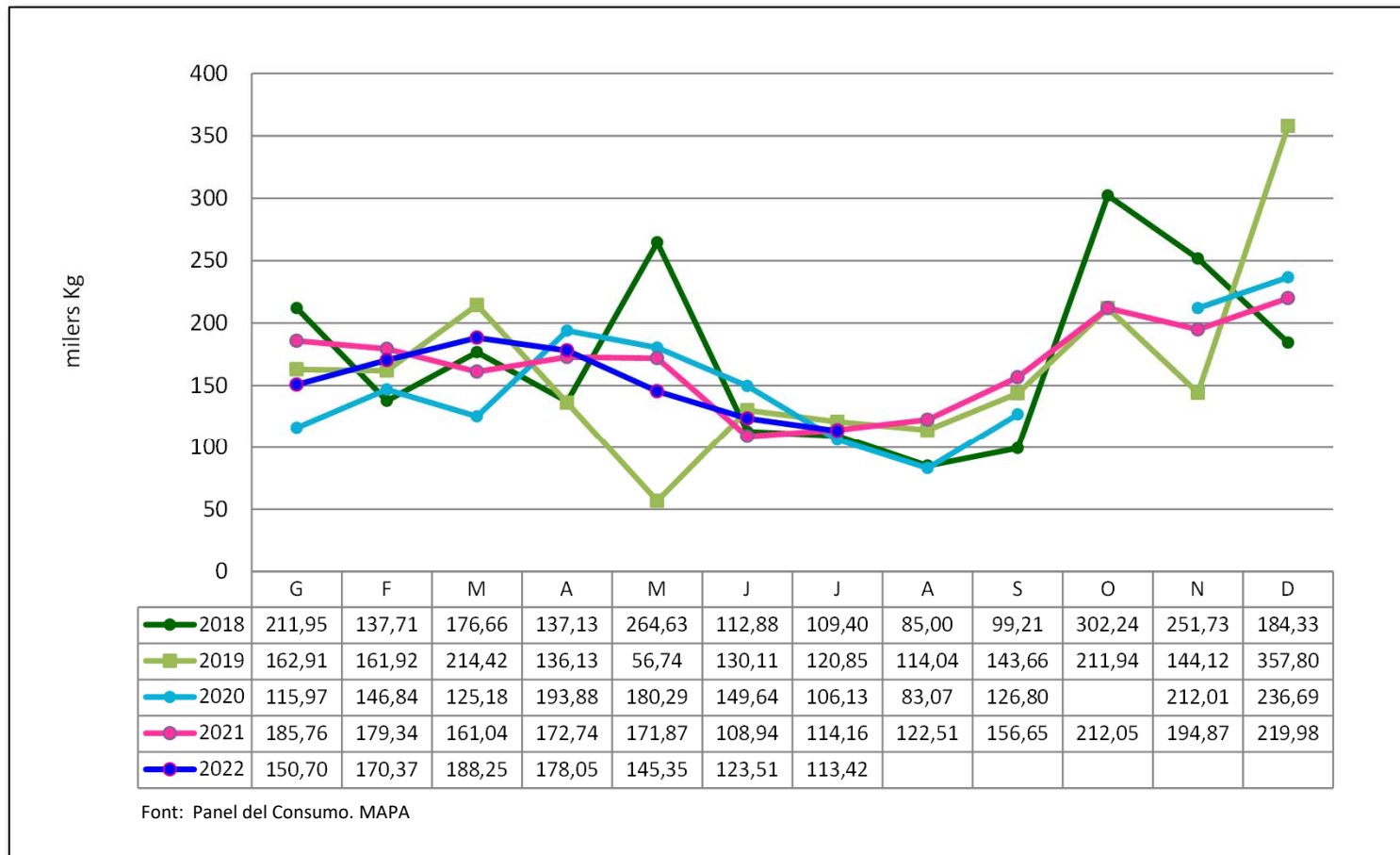
# SECTOR FRUITA SECA

## CONSUM DE FRUITA SECA A LES LLARS CATALANES: AVELLANES (2018 ⇄ 2022)



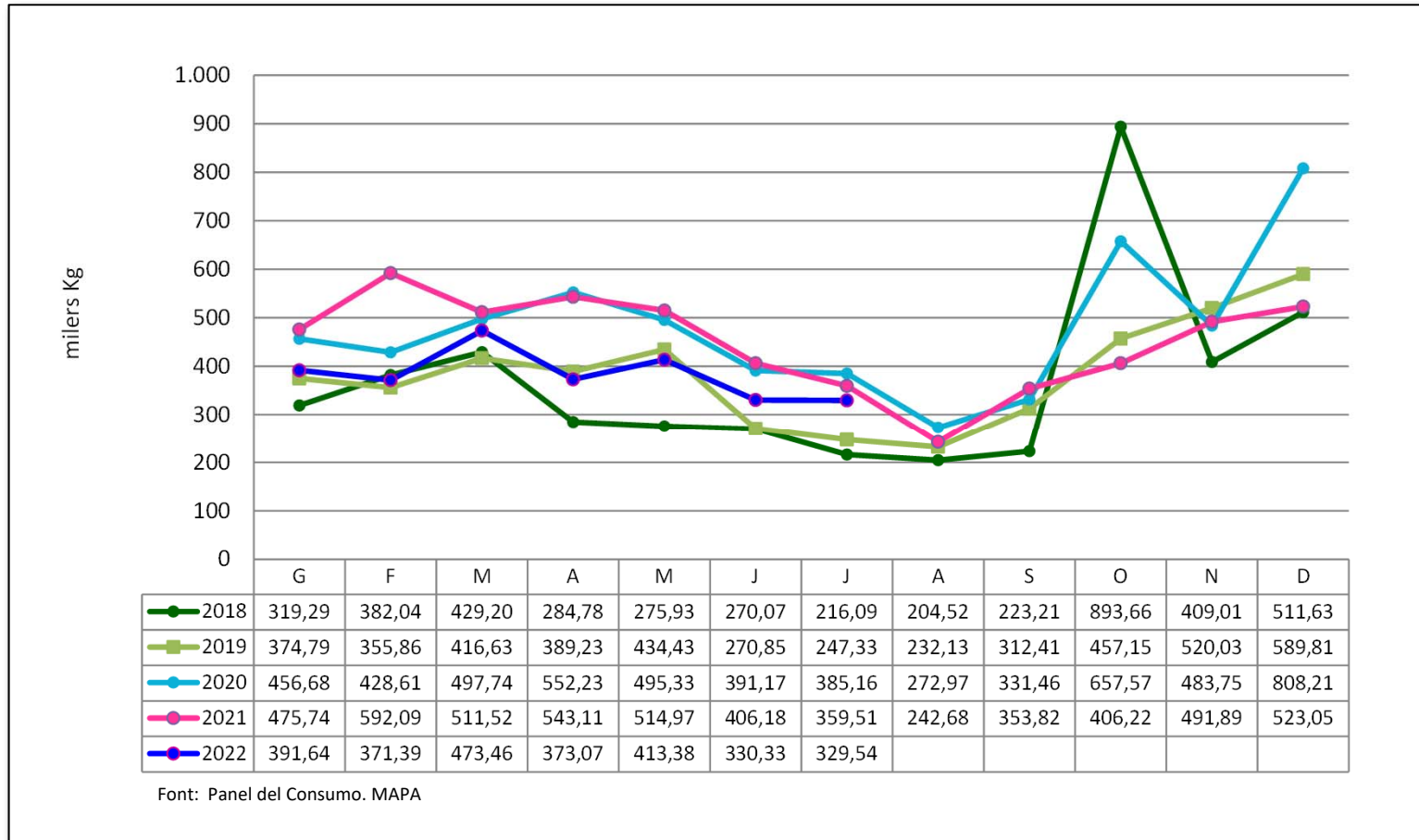
# SECTOR FRUITA SECA

## CONSUM DE FRUITA SECA A LES LLARS CATALANES: AMETLLES (2018⇔2022)



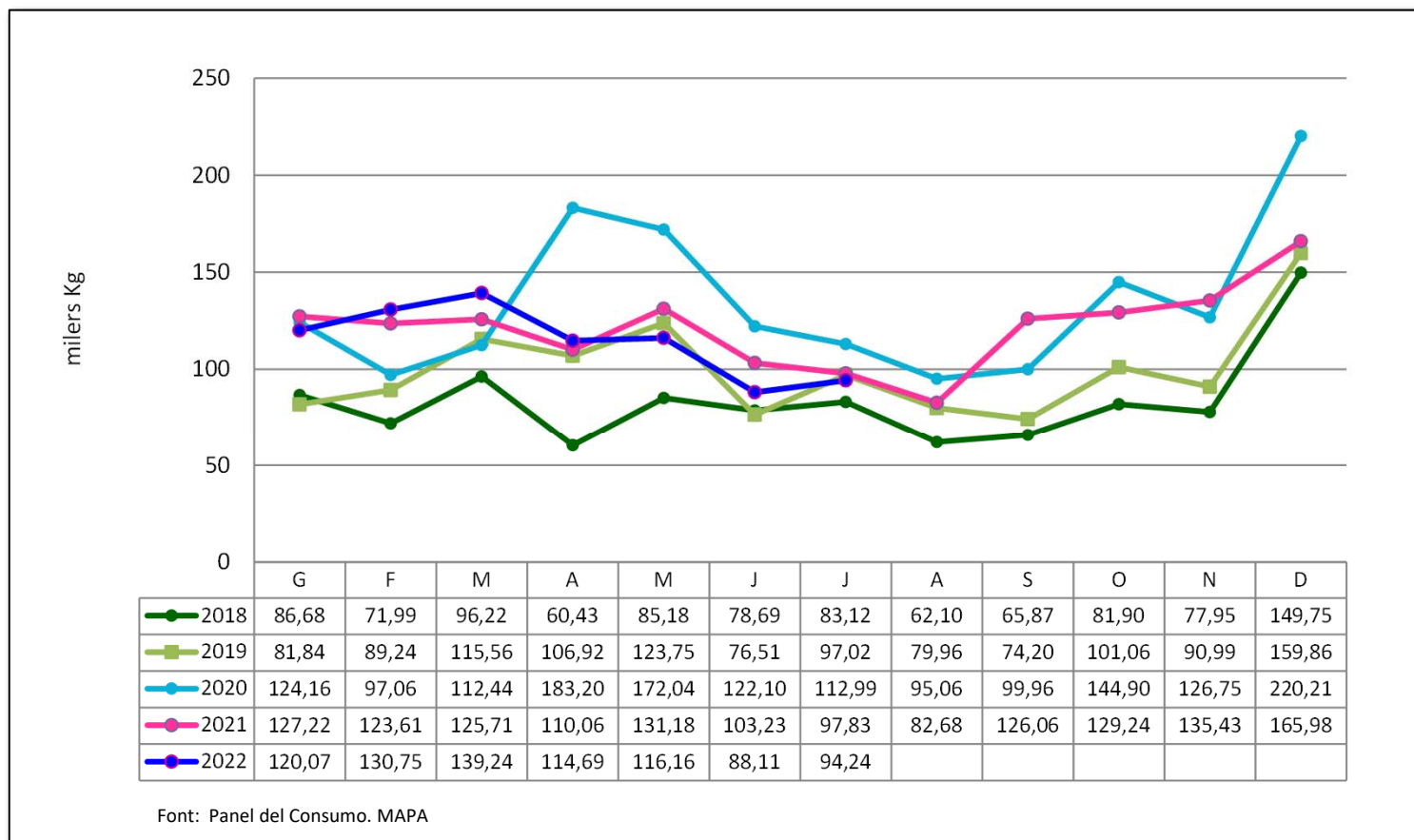
# SECTOR FRUITA SECA

## CONSUM DE FRUITA SECA A LES LLARS CATALANES: NOUS (2018 ⇄ 2022)



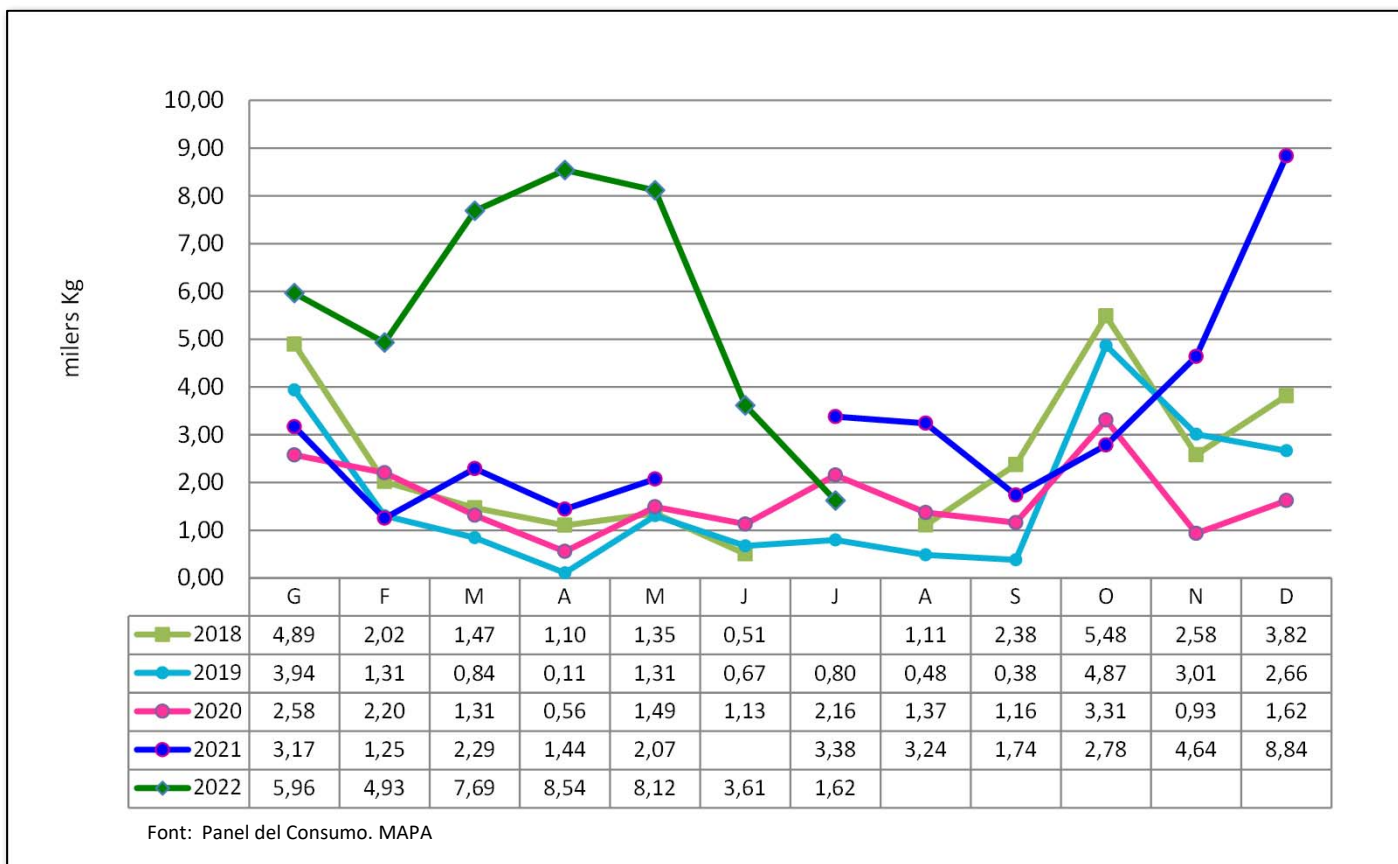
# SECTOR FRUITA SECA

## CONSUM DE FRUITA SECA A LES LLARS CATALANES: PISTATXOS (2018↔2022)



# SECTOR FRUITA SECA

## CONSUM DE FRUITA SECA A LES LLARS CATALANES: CASTANYES (2018⇔2022)



# SECTOR FRUITA SECA: AL WEB DEL DACC

---



DACC - Dades estadístiques: sector fruita seca

<http://agricultura.gencat.cat/ca/departament/estadistiques/agricultura/sectors-agraris/fruita-seca/>

**Consum:** ametlles i avellanes inclou amb closca i sense closca

[http://agricultura.gencat.cat/web/.content/de\\_departament/de02\\_estadistiques\\_observatoris/09\\_alimentacio\\_i\\_qualitat/dades-consum-sectors/fitxers-binaris/Consum\\_SECTORS\\_AGR.pdf](http://agricultura.gencat.cat/web/.content/de_departament/de02_estadistiques_observatoris/09_alimentacio_i_qualitat/dades-consum-sectors/fitxers-binaris/Consum_SECTORS_AGR.pdf)

Font: Panel del consumo alimentario, MAPA

**Preus sectorials de referència:**

preus d'avellana i ametlla gra, sense closca, amb pell i sense torrar venuts en bigbags de 1.000 kg o bosses de 25kg a sortida del magatzem del venedor. No inclouen l'IVA, les comissions ni el transport.

<http://agricultura.gencat.cat/ca/departament/estadistiques/observatori-agroalimentari-preus/preus-sectorials-referencia/fruita-seca/>

Font: Observatori Agroalimentari de Preus. Gabinet Tècnic - Servei d'Estadística i Preus Agroalimentaris. DACC

**Preus en llotges:** informació d'avellana, ametlla, festucs i pinyons

<http://agricultura.gencat.cat/ca/departament/estadistiques/observatori-agroalimentari-preus/preus-origen/lloges-mercats/>

Fonts: Llotja de Reus, Llotja de Cereals de Barcelona

**Preus mercats majoristes:** Mercabarna, ametlla

<http://agricultura.gencat.cat/ca/departament/estadistiques/observatori-agroalimentari-preus/preus-majoristes/>

Font: Mercarna

**Preus en origen-Seguiment mercat internacional:** Avellana i ametlla

[http://agricultura.gencat.cat/web/.content/de\\_departament/de02\\_estadistiques\\_observatoris/20\\_observatori\\_agroalimentari\\_de\\_preus/03\\_preus/01\\_preus\\_en\\_origen/03\\_preus\\_avellana/preus\\_avellana.pdf](http://agricultura.gencat.cat/web/.content/de_departament/de02_estadistiques_observatoris/20_observatori_agroalimentari_de_preus/03_preus/01_preus_en_origen/03_preus_avellana/preus_avellana.pdf)

Fonts: Llotja de Reus, Mercamurcia, Llotja de Bari i ISMEA: Istituto di servizi per il mercato agricolo alimentare

**Preus en origen-Seguiment mercat internacional:** garrofa

<http://agricultura.gencat.cat/ca/departament/estadistiques/observatori-agroalimentari-preus/preus-origen/seguitment-mercat-internacional/>

Fonts: Llotja de Reus, Llotja de Cereals de Barcelona, Mercamurcia i SIMA (Sistema de Informação de Mercados Agrícolas) - Portugal Nota: Garrofa SENCERA Portugal → bossa 50 kg

**Preus en origen-Seguiment mercat internacional:** pinyons

<http://agricultura.gencat.cat/ca/departament/estadistiques/observatori-agroalimentari-preus/preus-origen/seguitment-mercat-internacional/>

Fonts: Llotja de Reus - SIMA Portugal - Llotja de Cereals Barcelona

**Preus agricultura ecològica:** ametlla

Fonts: Mercamurcia, Llotja de Reus

<http://agricultura.gencat.cat/ca/departament/estadistiques/observatori-agroalimentari-preus/preus-agricultura-ecologica/>



Generalitat de Catalunya  
**Departament d'Acció Climàtica,  
Alimentació i Agenda Rural**

# SECTOR FRUITA SECA: FONTS



<http://agricultura.gencat.cat/ca/departament/estadistiques/agricultura/sectors-agraris/fruita-seca/>



Llotja de Reus

<http://www.llotjadereus.org>



<http://www.llotjadecereals.com/>



<https://www.mercabarna.es/serveis/estadistiques-productes>



<https://caamext.carm.es/esamweb/faces/vista/seleccionPrecios.jsp>



<https://www.mapa.gob.es/app/consumo-en-hogares/consulta11.asp>



<https://www.ba.camcom.it/bari/borsa-merci/listino-ortofrutta-e-mandorle>



<https://www.findiktv.com/urunler/findik-fiyatlari/trabzon-findik-fiyatlari>



<http://www.ismeamercati.it/flex/cm/pages/ServeBLOB.php/L/IT/IDPagina/2136#MenuV>



<http://sima.gpp.pt:8080/sima/default/index?tm=8>



[http://datacomex.comercio.es/principal\\_comex\\_es.aspx](http://datacomex.comercio.es/principal_comex_es.aspx)





Generalitat de Catalunya  
**Departament d'Acció Climàtica,  
Alimentació i Agenda Rural**

**[agricultura.gencat.cat](http://agricultura.gencat.cat)**