



Generalitat de Catalunya
**Departament d'Acció Climàtica,
Alimentació i Agenda Rural**

SITUACIÓ FITOSANITÀRIA SECTOR

Taula sectorial de la Fruita (punt nº 3)

13 de desembre de 2022

Foc bacterià (*Erwinia amylovora*)

- Plaga Regulada No Quarantenària
- Plaga Quarantena per Zones Protegides:
Catalunya excepte 5 comarques de Lleida

Situació a Lleida:

- Important dispersió de l'inòcul
- Infeccions en general poc severes
- Agilització de les prospeccions i les comunicacions als agricultors afectats
- Col·laboració 8 ADV en la campanya

Girona:

- No detectat
- Col·laboració 3 ADV (4 tècnics)

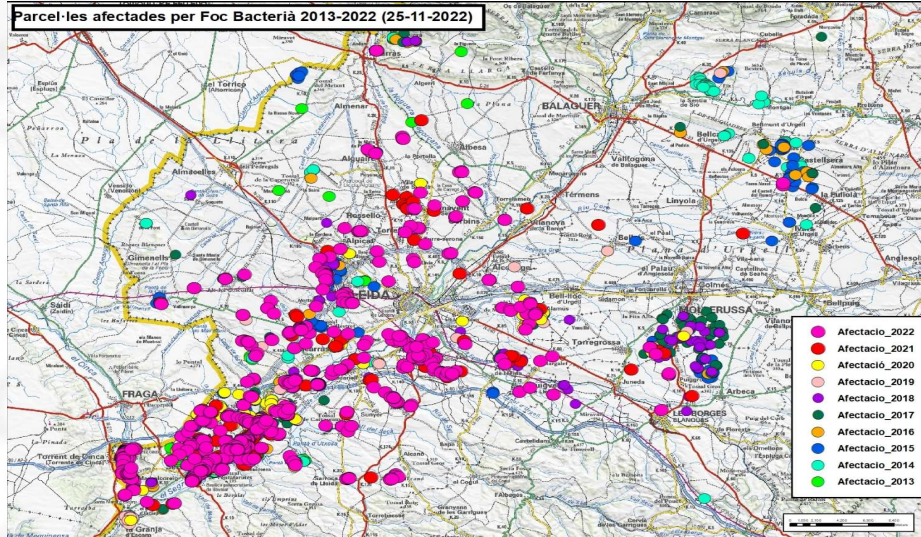
Terres de l'Ebre

- Detecció en viver: mesures eradicació



Foc bacterià: evolució zona fructícola de Lleida

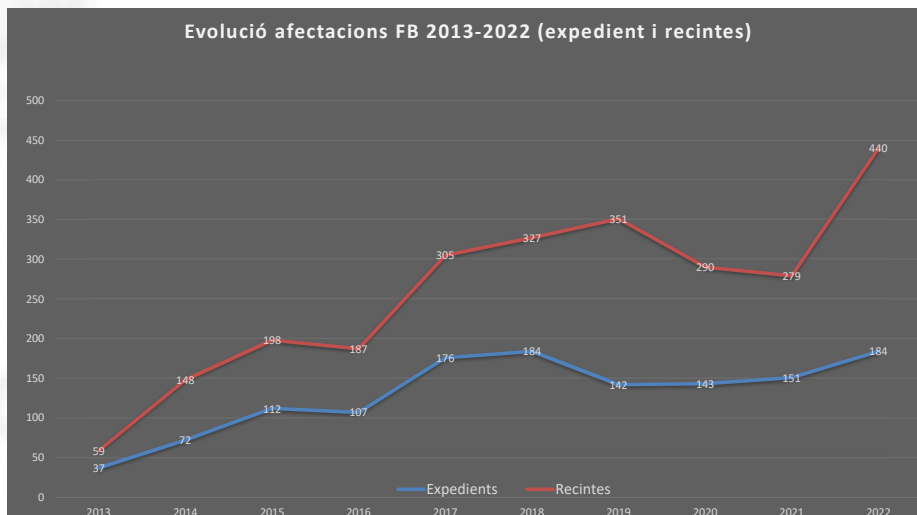
Parcel·les afectades per Foc Bacterià 2013-2022 (25-11-2022)



Generalitat de Catalunya
 Departament d'Acció Climàtica,
 Alimentació i Agenda Rural

Foc bacterià: evolució zona fructícola de Lleida

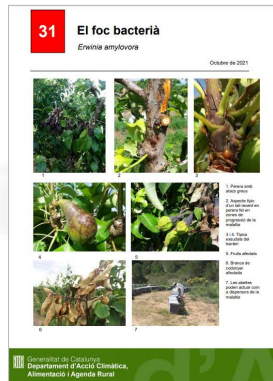
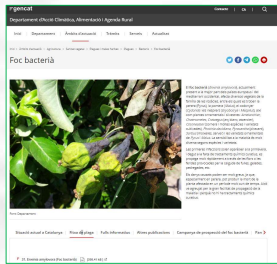
Evolució afectacions FB 2013-2022 (expedient i recintes)



Generalitat de Catalunya
 Departament d'Acció Climàtica,
 Alimentació i Agenda Rural

Foc bacterià (*Erwinia amylovora*)

- Actualitzades:
 - Fitxa de la plaga
 - Oficina de Foc bacterià a Ruralcat
 - Web del DACC



Models predictius: CIDSAV (Grup agrometeorologia SSV-UdL-IRTA-UDG)

Generalitat de Catalunya
Departament d'Acció Climàtica,
Alimentació i Agenda Rural

Taca bacteriana (*Xanthomonas arboricola* pv *pruni*)

- Plaga Regulada No Quarantenària.
- Enguany baixa incidència. No períodes importants d'elevada humitat relativa.
- Detecció en alguns vivers. Depuració
- Editades dues noves Fitxes informatives (col·laboració IRTA)

Model predictiu Validació en Fruit.Net



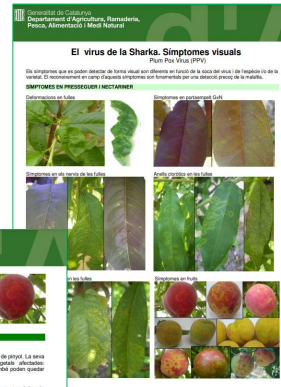
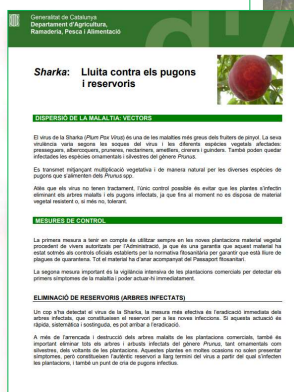
Generalitat de Catalunya
Departament d'Acció Climàtica,
Alimentació i Agenda Rural

Plum pox virus (Sharka)

- Plaga Regulada No Quarantenària
- No constància de detecció 2022 a Lleida
- Algunes deteccions a la Ribera d'Ebre
- Ajudes DACC a la diversificació de cultius:
 - 5 expedients Ribera Ebre: 50.662 €



Generalitat de Catalunya
Departament d'Acció Climàtica,
Alimentació i Agenda Rural



Bernat marbrejat (Halyomorpha halys)

- Baixa incidència campanya 2022
- Baixa afectació cultius: només a Girona
- Reforç prospecció i vigilància: SSV-ADV
- Estudis i assaig (encàrrec IRTA)
 - Eficàcia insecticides (químics i naturals)
 - Estratègies de control.
 - *Attract and kill*: assaig a camp
 - Prospecció d'insectes parasitoids
 - Xarxes a plantacions fruita
- Divulgació:
 - Avisos fitosanitaris
 - Jornades PATT
 - Notes de premsa
 - Cartes ajuntaments
 - Col·laboració de les diputacions



Generalitat de Catalunya
Departament d'Acció Climàtica,
Alimentació i Agenda Rural

Bernat marbrejat: Guia tècnica

INSECTE A CONTROLAR:
Bernat Marbrejat (*Halyomorpha halys*)

ÉS FÀCIL DE RECONÈIXER?

- 2 bandes clares a les antenes
- Rectangular
- Venació marcada de color fosc
- Taquies de color blanquinós

Es una nova plaga que pot afectar molts arbres fruiters i ornamentals, cultius hortícoles i exotícs.

Si l'insecte es viu amagat, després una forta i desagradable olor.

No pesa les persones ni els animals.

MESURES PREVENTIVES I DE CONTROL

- Recollir periòdicament els insectes. Es pot fer mitjançant un aspirador. Un cop s'han capturat els insectes, si es pot, s'han de treure de l'aspirador i s'han de posar en un got amb aigua i sabó.
- No són recomanables els tractaments amb insecticides a casa.
- Instal·lar leu mosquiteres a les finestres, tapes forats exteriors amb malles, etc.

1 No s'han d'alliberar els insectes a l'exterior!

#bernatmarbrejat

Generalitat de Catalunya
Departament d'Acció Climàtica,
Alimentació i Agenda Rural



GUIA TÈCNICA
EL BERNAT MARRÓ MARBREJAT
Halyomorpha halys (Stål, 1855) (Hemiptera, Heteroptera, Pentatomidae)

Lucia Adriana Escudero-Colomar, Marta Goula, Jan Tomás i Isabel Pujadas Rovira (ed.)

Generalitat de Catalunya
Departament d'Agricultura,
Ramaderia, Pesca i Alimentació

RTA

UNIVERSITAT DE BARCELONA

Generalitat de Catalunya
Departament d'Acció Climàtica,
Alimentació i Agenda Rural

https://agricultura.gencat.cat/ca/ambts/agricultura/dar_sanitat_vegetal_nou/dar_plagues_males_herbes/dar_plagues/insectes/halyomorpha-halys/

Aparició de noves problemàtiques

Canvi climàtic: apareixen problemàtiques que no s'havien vist fins ara

Enguany s'ha observat l'aparició de diversos problemes en arbres i fruits que possiblement es puguin associar a les elevades temperatures i poca humitat que s'ha donat en diversos moments d'aquesta campanya:

- Fruits de menor calibre a recol·lecció (gelades, calors molt elevades...)
- Problemes de lenticel·losis que poden afavorir l'entrada de fongs al fruit (*Alternaria*,...)



Models agrometeorològics

Enguany el que han predit els models de plagues de lepidòpters no s'ha ajustat correctament a la realitat.

- Perquè ha estat un any de condicions atípiques?
- Pel canvi climàtic?

Caldrà reajustar els models a Ruralcat tenint en compte les condicions climàtiques canviants i incorporar als models les dades de predicció climàtica. Treballant amb UdL-IRTA



Actualització dels algoritmes de plagues i malalties: SSV-UdL-IRTA-UdG

Generalitat de Catalunya
Departament d'Acció Climàtica,
Alimentació i Agenda Rural

Productes fitosanitaris

Retirats últimament:

- Neonicotinoids (darrer el Thiacloprid 2021)
- Etil i metil clorpirifos (2020)
- Dimetoat (2020)
- Mancozeb (2021)
- Fosmet (2022)
- Indoxacarb (2022)
- Sulfoxaflor (2023 sols hivernacles) ...

Perspectives

- Captan (informes al MAPA per intentar mantenir)

Candidats a la substitució:

- Cipermetrin
- Compostos de coure
- Difenoconazol, tebuconazol...
- Esfenvarelat
- Etofenprox
- Ziram
- ...

Generalitat de Catalunya
Departament d'Acció Climàtica,
Alimentació i Agenda Rural