



Generalitat de Catalunya  
**Departament d'Acció Climàtica,  
Alimentació i Agenda Rural**

# **SECTOR ARRÒS**

**Recull estadístic  
13 de juliol de 2023**

**SECRETARIA GENERAL  
Gabinet Tècnic  
Servei d'Estadística i Preus Agroalimentaris**

# SECTOR ARRÒS

---

## INDEX

1. SUPERFÍCIES I PRODUCCIÓ
2. COMERÇ EXTERIOR
3. PREUS PERCEBUTS PEL PAGÈS
4. PREUS EN LLOTGES
5. CONSUM



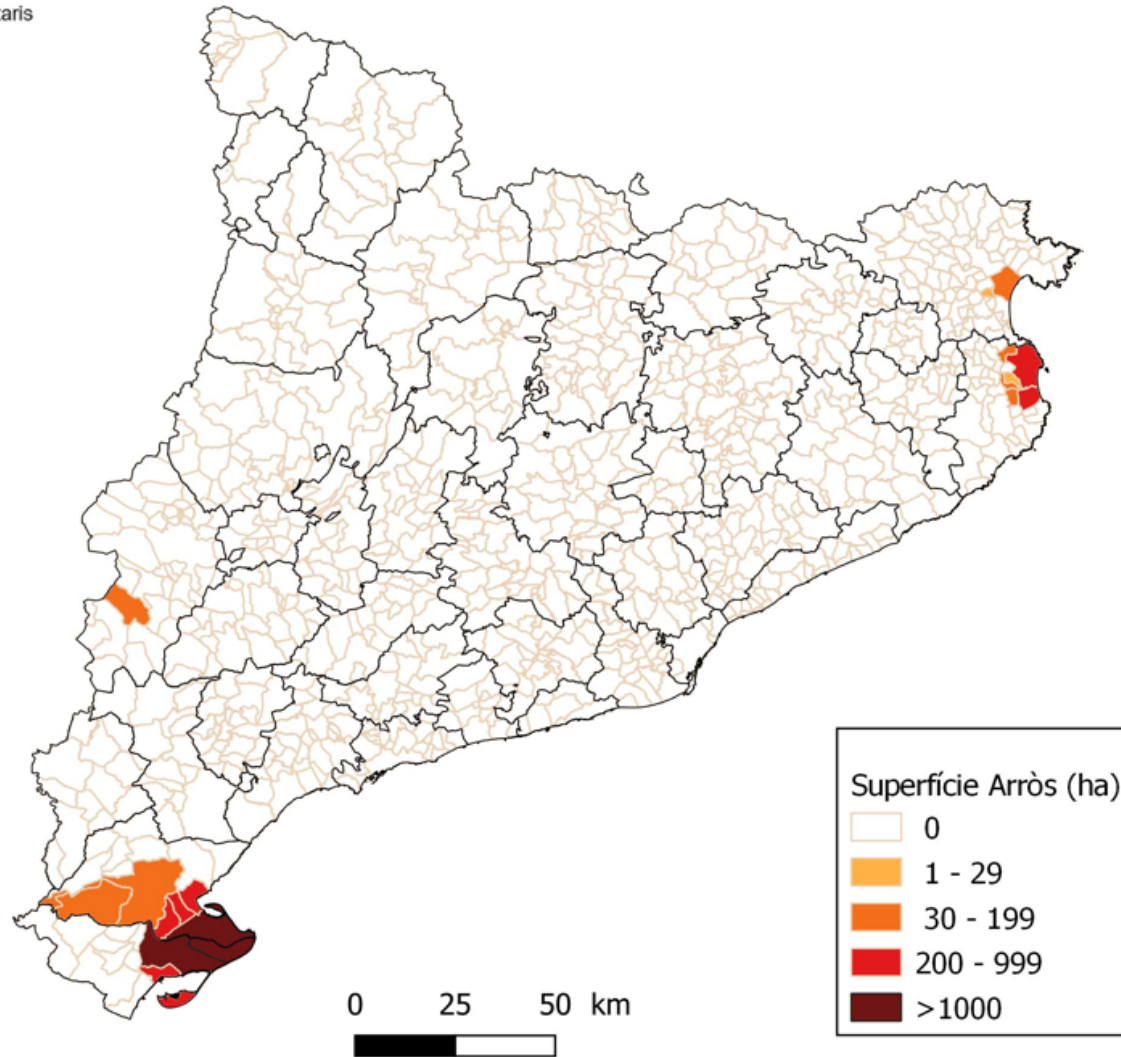
# SECTOR ARRÒS

## L'ARRÒS A CATALUNYA - SUPERFÍCIES MUNICIPALS: 2018-2022 (ha)

COMARCA	MUNICIPI	SUPERFÍCIE REGADIU				
		2018	2019	2020	2021	2022 (*)
Alt Empordà	Castelló d'Empúries	142	141	141	141	135
Alt Empordà	Riumors	17	17	17	17	17
Baix Ebre	Aldea	596	473	472	472	478
Baix Ebre	Ampolla	379	379	379	379	380
Baix Ebre	Camarles	555	686	690	693	692
Baix Ebre	Deltebre	6.715	6.675	6.726	6.713	6.670
Baix Ebre	Roquetes	33	33	33	33	31
Baix Ebre	Tortosa	84	84	84	86	84
Baix Empordà	Bellcaire d'Empordà	156	167	161	165	172
Baix Empordà	Fontanilles	71	82	82	82	82
Baix Empordà	Gualta	4	4	4	4	4
Baix Empordà	Palau-sator	43	46	47	49	49
Baix Empordà	Pals	343	337	335	348	350
Baix Empordà	Torroella de Montgrí	293	294	297	297	297
Montsià	Amposta	6.922	6.890	6.909	6.937	6.934
Montsià	Sant Carles de la Ràpita	746	746	750	745	757
Montsià	Sant Jaume d'Enveja	3.817	3.817	3.845	3.782	3.830
Segrià	Aitona	22	36	36	36	36
Segrià	Torres de Segre	-	-	-	-	-
	<b>TOTALS</b>	<b>20.938</b>	<b>20.907</b>	<b>21.008</b>	<b>20.979</b>	<b>20.998</b>

(\*)provisional

## SUPERFÍCIES MUNICIPALS D'ARRÒS CATALUNYA



# SECTOR ARRÒS

## L'ARRÒS A CATALUNYA - SUPERFÍCIES, RENDIMENTS I PRODUCCIONS PER COMARCALS (2018-2022)

COMARCA	ANY 2018			ANY 2019			ANY 2020			ANY 2021			ANY 2022 (provisional)		
	SUPERFÍCIE REGADIU	RENDIMENT REGADIU	PRODUCCIÓ TOTAL	SUPERFÍCIE REGADIU	RENDIMENT REGADIU	PRODUCCIÓ TOTAL	SUPERFÍCIE REGADIU	RENDIMENT REGADIU	PRODUCCIÓ TOTAL	SUPERFÍCIE REGADIU	RENDIMENT REGADIU	PRODUCCIÓ TOTAL	SUPERFÍCIE REGADIU	RENDIMENT REGADIU	PRODUCCIÓ TOTAL
Alt Empordà	159	4.200	668	158	4.000	632	158	6.000	948	158	4.511	713	152	6.500	988
Baix Ebre	8.362	7.283	60.900	8.330	7.554	62.925	8.384	6.522	54.680	8.376	6.706	56.169	8.335	6.291	52.435
Baix Empordà	910	5.900	5.369	930	5.800	5.394	926	5.500	5.093	945	4.511	4.263	954	4.625	4.412
Montsià	11.485	6.918	79.453	11.453	7.077	81.053	11.504	6.522	75.029	11.464	6.363	72.945	11.521	6.432	74.103
Segrià	22	7.720	170	36	7.720	278	36	8.630	311	36	8.630	311	36	8.198	295
<b>TOTALS</b>	<b>20.938</b>		<b>146.560</b>	<b>20.907</b>		<b>150.282</b>	<b>21.008</b>		<b>136.061</b>	<b>20.979</b>		<b>134.401</b>	<b>20.998</b>		<b>131.732</b>



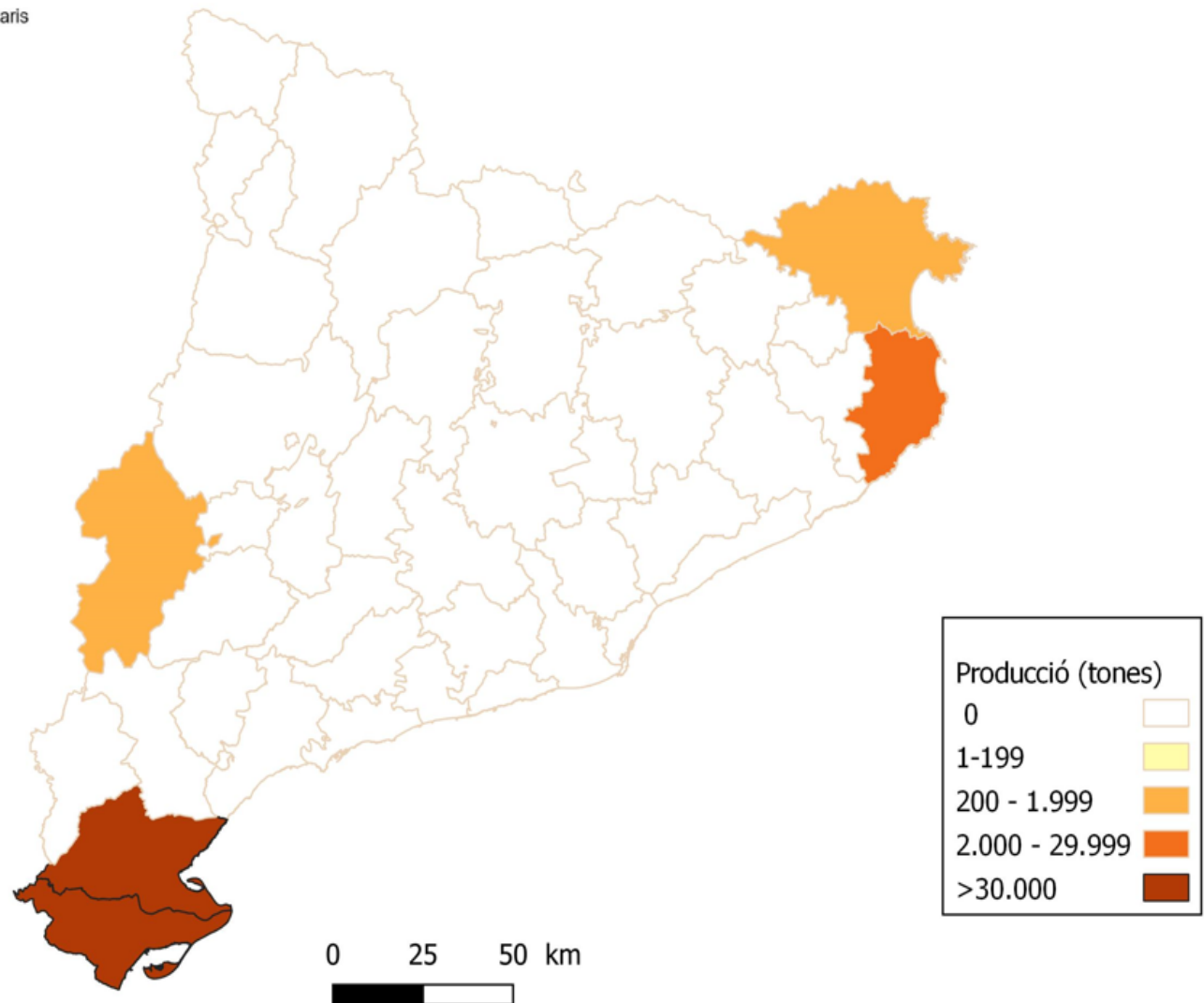
Generalitat de Catalunya  
**Departament d'Acció Climàtica,  
Alimentació i Agenda Rural**

**Secretaria General**

Gabinet Tècnic

Servei d'Estadística i Preus Agroalimentaris

## PRODUCCIÓ COMARCAL D'ARRÒS A CATALUNYA



Font: Elaboració pròpia, a partir d'informació subministrada pel sector.

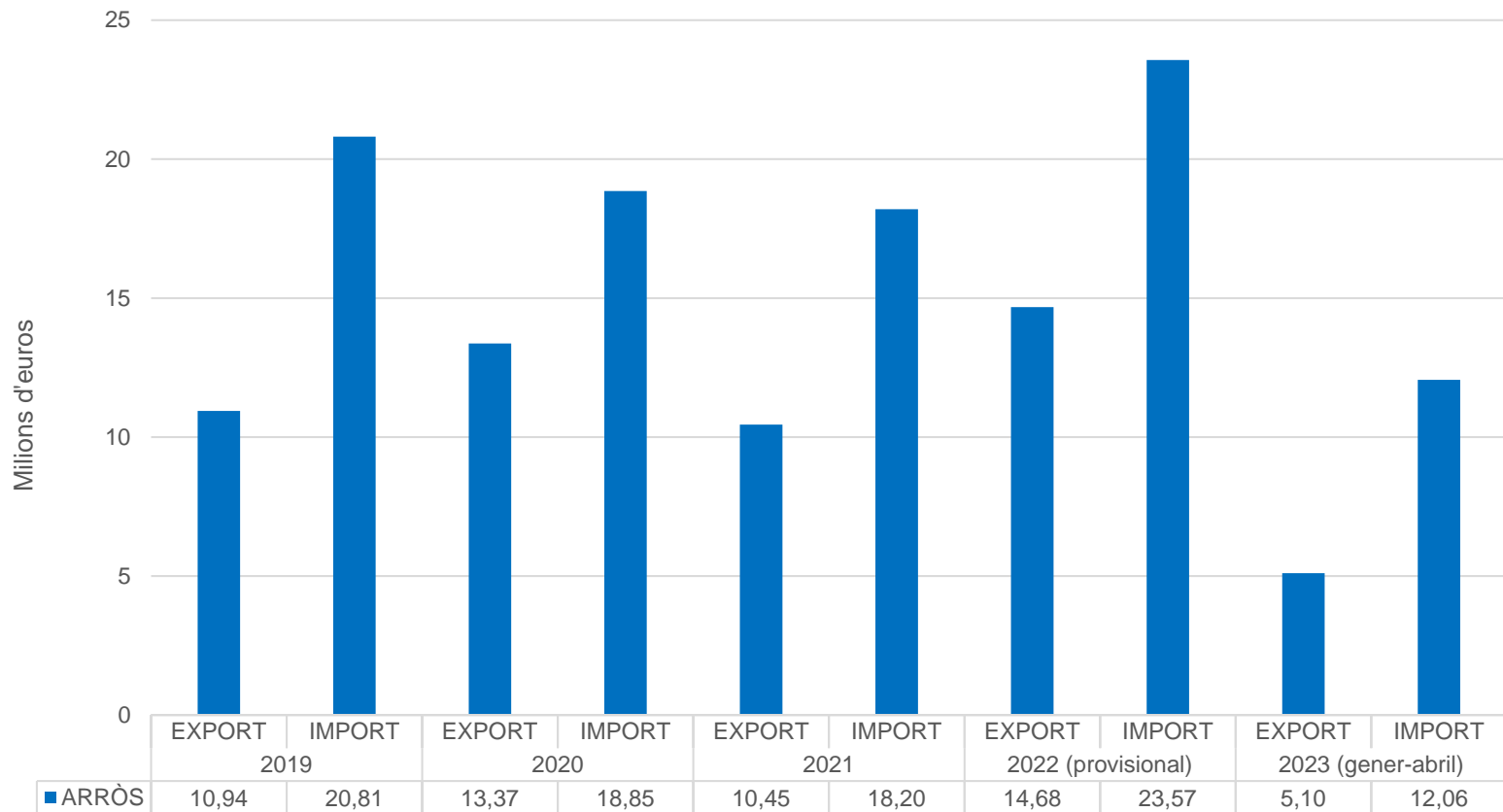
# SECTOR ARRÒS

## L'ARRÒS A CATALUNYA - SUPERFÍCIES, RENDIMENTS I PRODUCCIONS PER SUBESPÈCIES I DEMARCACIONS (2018-2022)

ANY	GIRONA		LLEIDA		TARRAGONA		TOTALS		
	ÍNDICA	JAPÒNICA	ÍNDICA	JAPÒNICA	ÍNDICA	JAPÒNICA	ÍNDICA	JAPÒNICA	
2018	SUPERFÍCIE (ha)	0	1.069	0	22	398	19.188	<b>398</b>	<b>20.278</b>
	RENDIMENT (kg/ha)	0	5.647	0	7.720	6.384	6.390		
	PRODUCCIÓ (t)	0	6.037	0	170	2.541	122.623	<b>2.541</b>	<b>128.830</b>
2019	SUPERFÍCIE (ha)	0	1.088	0	36	1.489	18.358	<b>1.489</b>	<b>19.482</b>
	RENDIMENT (kg/ha)	0	5.539	0	7.720	7.735	7.018		
	PRODUCCIÓ (t)	0	6.026	0	278	11.518	128.835	<b>11.518</b>	<b>135.042</b>
2020	SUPERFÍCIE (ha)	0	1.084	0	36	1.685	18.098	<b>1.685</b>	<b>19.218</b>
	RENDIMENT (kg/ha)	0	5.573	0	8.630	6.904	7.713		
	PRODUCCIÓ (t)	0	6.041	0	311	11.633	132.345	<b>11.633</b>	<b>138.697</b>
2021	SUPERFÍCIE (ha)	129	974	0	36	508	19.332	<b>637</b>	<b>20.342</b>
	RENDIMENT (kg/ha)	3.969	4.583	0	8.630	6.506	6.508		
	PRODUCCIÓ (t)	512	4.464	0	311	3.305	125.814	<b>3.817</b>	<b>130.589</b>
2022	SUPERFÍCIE (ha)	248	858	0	36	3.062	16.794	<b>3.310</b>	<b>17.688</b>
	RENDIMENT (kg/ha)	4.710	4.934	0	8.198	6.786	6.297		
	PRODUCCIÓ (t)	1.168	4.233	0	295	20.778	105.761	<b>21.946</b>	<b>110.289</b>

# SECTOR ARRÒS

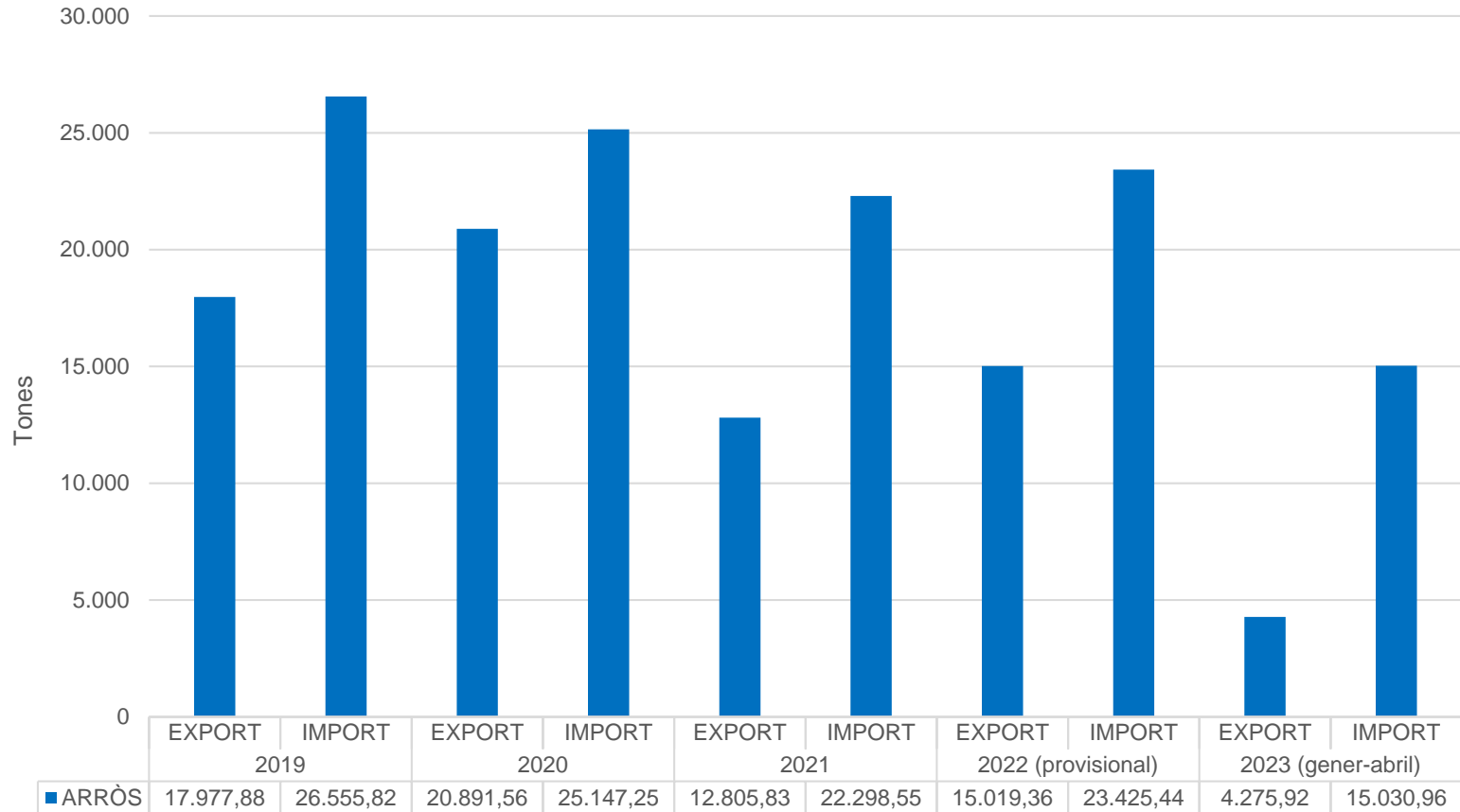
## ARRÒS - COMERÇ EXTERIOR DE CATALUNYA (2019-2023 abril\*) milions €





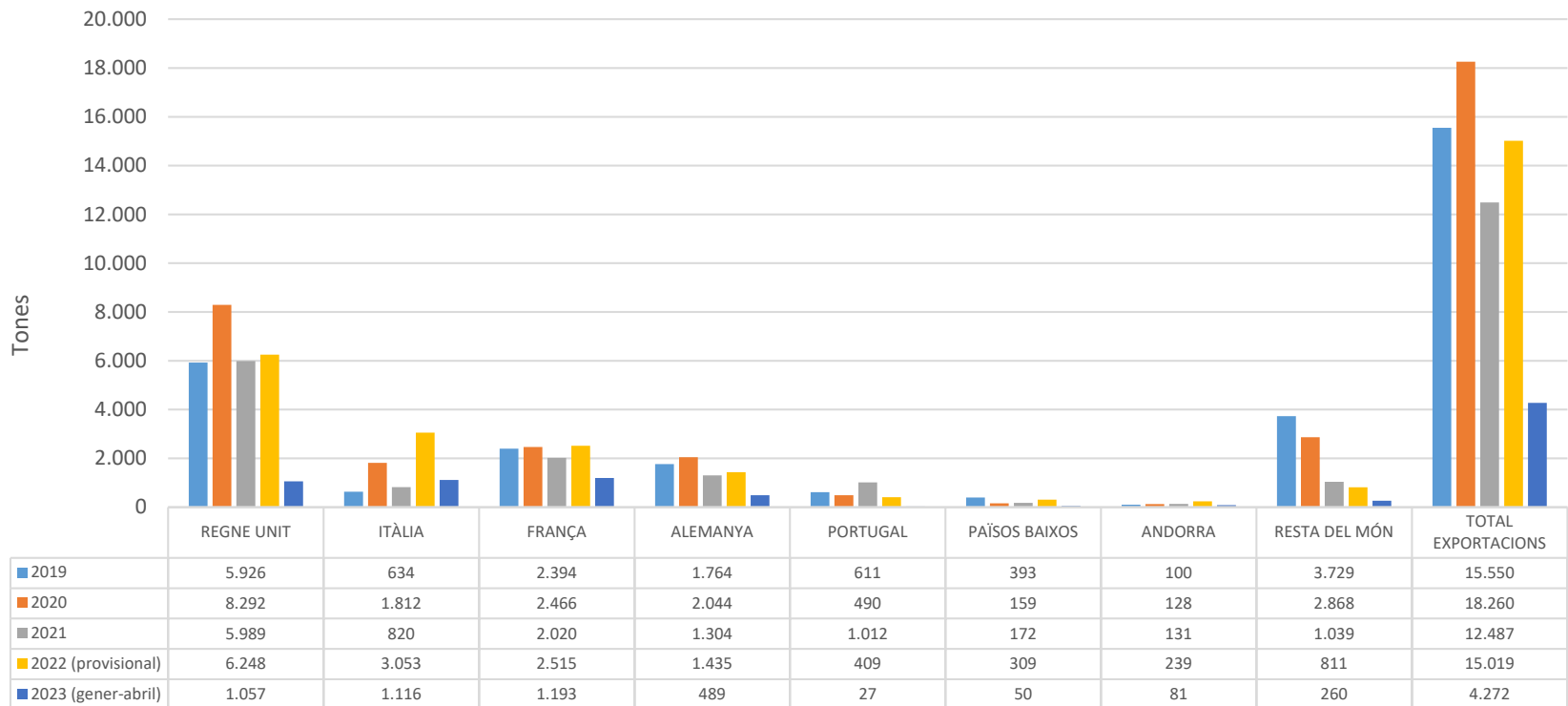
# SECTOR ARRÒS

## ARRÒS - COMERÇ EXTERIOR DE CATALUNYA (2019-2023 abril\*) tones



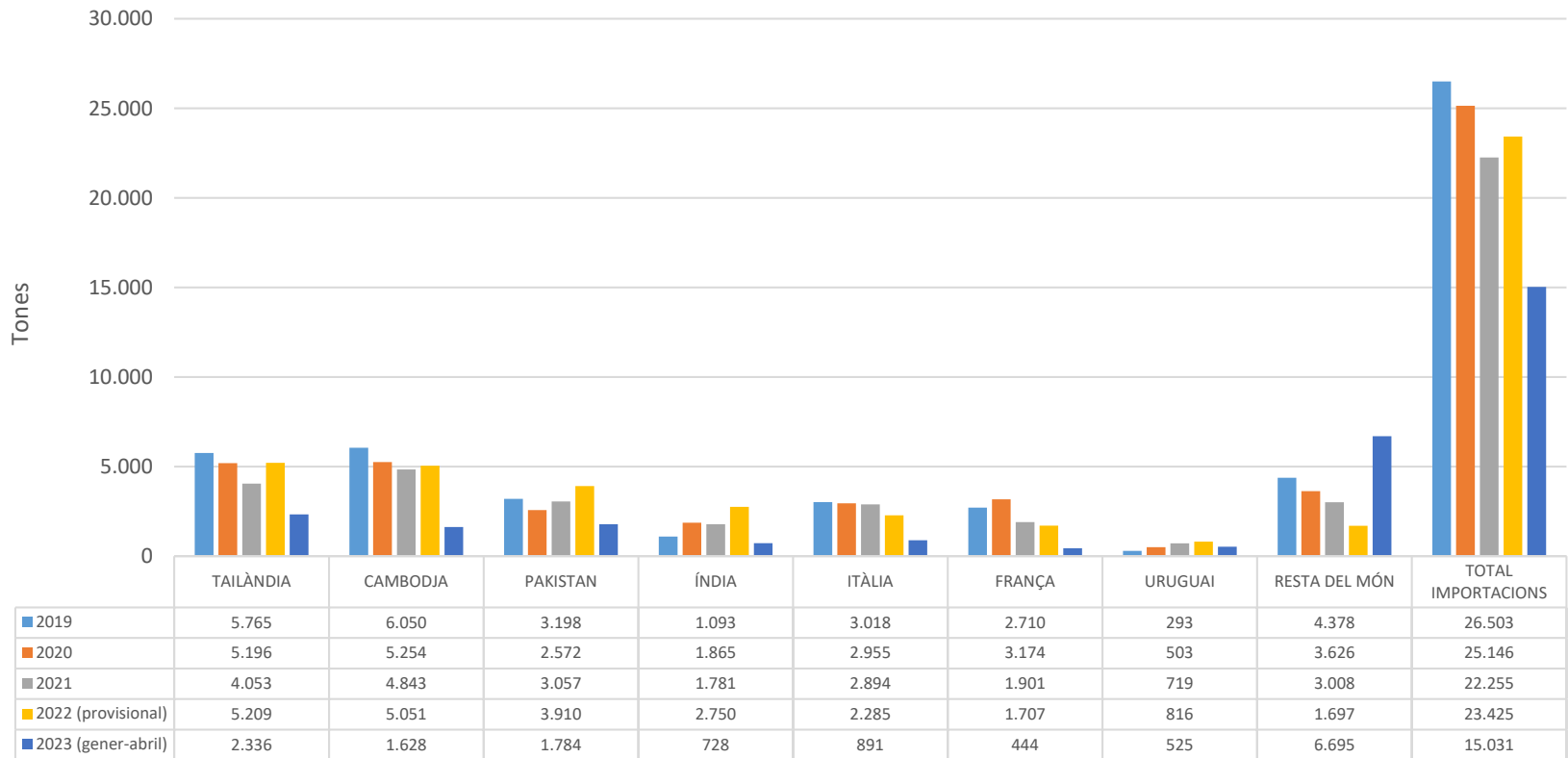
# SECTOR ARRÒS

## ARRÒS - PRINCIPALS DESTINS DE LES EXPORTACIONS DE CATALUNYA (2019- Abril\* 2023) - en tones



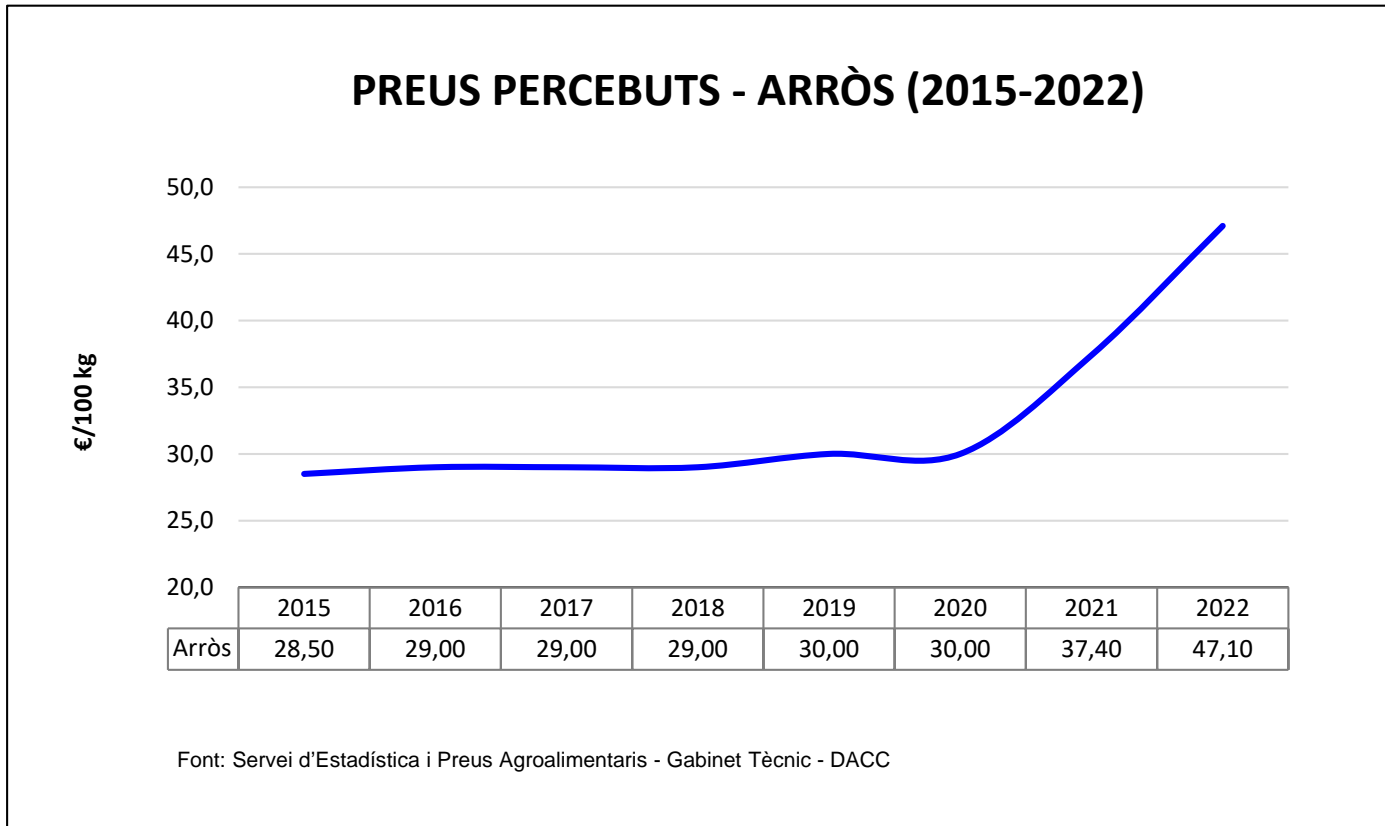
# SECTOR ARRÒS

## ARRÒS - PRINCIPALS ORIGENS DE LES IMPORTACIONS DE CATALUNYA (2019- Abril\* 2023) - en tones



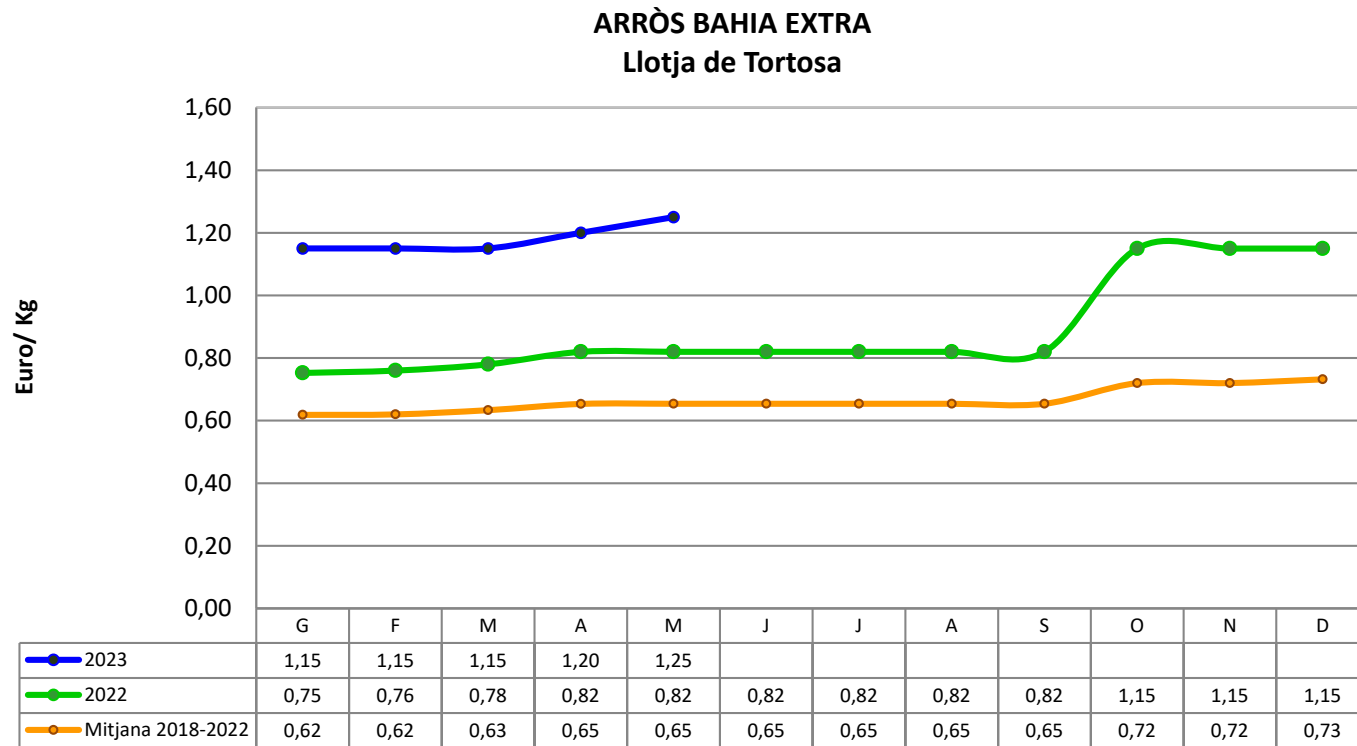
# SECTOR ARRÒS

## PREUS PERCEBUTS PEL PAGÉS:



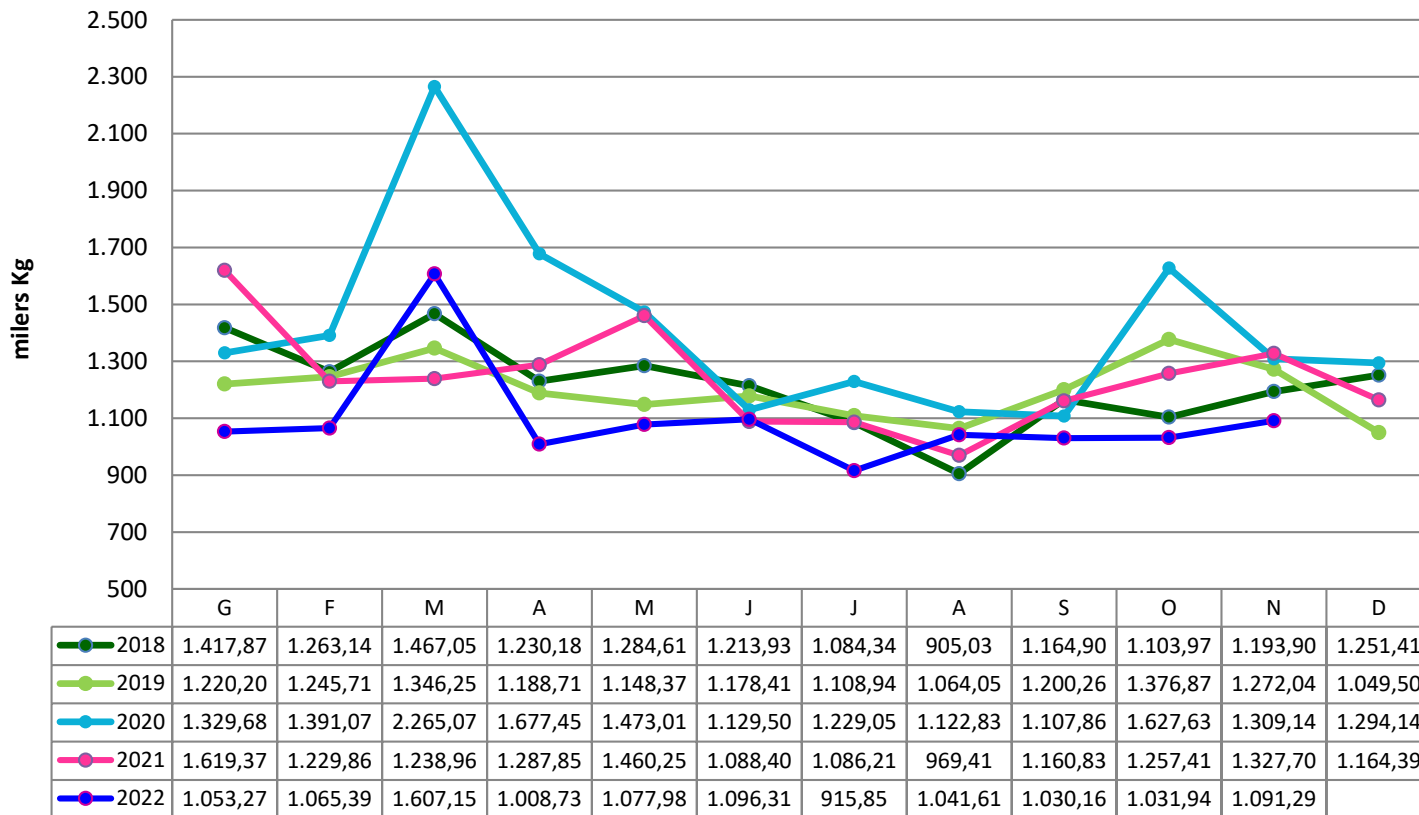
# SECTOR ARRÒS

## PREUS EN LLOTGES: ARRÒS BAHIA EXTRA



# SECTOR ARRÒS

## CONSUM: ARRÒS (NORMAL) A LES LLARS CATALANES



Font: Panel del Consumo. MAPA

# SECTOR ARRÒS: FONTS

---



Generalitat de Catalunya  
**Departament d'Acció Climàtica,  
Alimentació i Agenda Rural**

<https://agricultura.gencat.cat/ca/departament/estadistiques/agricultura/sectors-agraris/arros/>



<https://datacomex.comercio.es/>



[https://agriculture.ec.europa.eu/farming/crop-productions-and-plant-based-products\\_en](https://agriculture.ec.europa.eu/farming/crop-productions-and-plant-based-products_en)



Generalitat de Catalunya  
**Departament d'Acció Climàtica,  
Alimentació i Agenda Rural**



Generalitat de Catalunya  
**Departament d'Acció Climàtica,  
Alimentació i Agenda Rural**

**[agricultura.gencat.cat](http://agricultura.gencat.cat)**