



Generalitat de Catalunya  
**Departament d'Acció Climàtica,  
Alimentació i Agenda Rural**

# **Taula sectorial agrària del vacum de carn**

*Pàgina web oficina de fertilització*



Oficina de fertilització i tractament  
de dejeccions ramaderes

**Núria Canut**

*Oficina de fertilització i tractament de dejeccions ramaderes  
Servei de Sòls i Gestió Mediambiental de la Producció Agrària  
14 de setembre del 2023*

# Pàgina web oficina fertilització



## OFICINES VIRTUALS

XARXA-I.CAT	OFICINA DE FERTILITZACIÓ	EL PLANTER JOVES AL CAMP	SANITAT VEGETAL	OFICINA DEL REGANT
OFICINA DE L'OLI	CAMPUS EMPRESARIAL	SUPORT A LA INDÚSTRIA	AGRICULTURA DE PRECISIÓ	OFICINA DEL MAR
TAULES SECTORIALS AGRÀRIES	ASSESSORAMENT	BIOECONOMIA	OFICINA DE L'HORTA	EXTENSUS.CAT

<https://ruralcat.gencat.cat/oficina-de-fertilitzacio>

# Pàgina web oficina fertilització

Inici / Oficina de Fertilització



Oficina de fertilització i tractament de dejeccions ramaderes

[QUI SOM](#)

[ASSESSORAMENT](#)

[PROJECTES](#)

[TRACTAMENTS](#)

[PUBLICACIONS](#)

[NORMATIVA](#)

[CONTACTA'NS](#)



**Purí porcí engreix**  
27 €/m<sup>3</sup>



**Fem vedell engreix**  
51 €/t



**Gallinassa pollastre engreix**  
113 €/t

## Valor fertilitzant de les dejeccions ramaderes (preus de març de 2023)

Preus d'adobs - Ruralcat ([gencat.cat](http://gencat.cat))



## PRO-FEM

Jornades de referència per a professionals del sector

### AGENDA

[MÉS ACTIVITATS](#)

12 SET

#### PAMPLONA

XXXIII Reunión Nacional de Suelos

19 SET

#### BALAGUER

Impuls del biogàs al sector ramader a les terres de Lleida

20 SET

#### MOLINS DE REI

Visita parcel·la demostrativa Projecte Regensòl. Collim els moniatos, i ara què?

# Informació de les novetats

**Rural Cat 2021**

[Inici](#) | [Informació](#) | [Formació i Transferència](#) | [Eines i Serveis](#) | [Qui som?](#) | [Subscripcions](#) | [Accedeix](#)

[Inici](#) / [Oficina de Fertilització](#)



[QUI SOM](#) | [ASSESSORAMENT](#) | [PROJECTES](#) | [TRACTAMENTS](#) | [PUBLICACIONS](#) | [NORMATIVA](#) | [CONTACTA'NS](#)

		
<b>Purí porcí engreix</b> 27 €/m <sup>3</sup>	<b>Fem vedell engreix</b> 51 €/t	<b>Gallinassa pollastre engreix</b> 113 €/t

**Valor fertilitzant de les dejeccions ramaderes (preus de març de 2023)**

Preus d'adobs - Ruralcat ([gencat.cat](#))

**Ajuts per a gestionar les dejeccions ramaderes**

**PLA RENOVE 2023**  
Sol·licituds del 7 de juliol al 15 de setembre de 2023

**FONS NEXT GENERATION**  
Sol·licituds del 27 de juliol al 26 de setembre de 2023



**Adreçats a cobriment de basses, sistemes d'emmagatzematge, aplicadors de dejeccions i sistemes de tractament o valorització**

[Més informació](#)

# Informació de les novetats

Inici / Oficina de Fertilització



Oficina de fertilització i tractament de dejeccions ramaderes

QUI SOM

ASSESSORAMENT

PROJECTES

TRACTAMENTS

PUBLICACIONS

NORMATIVA

CONTACTA'NS



Purí porcí engreix  
27 €/m<sup>3</sup>



Fem vedell engreix  
51 €/t



Gallinassa pollastre engreix  
113 €/t

Valor fertilitzant de les dejeccions ramaderes (preus de març de 2023)

Preus d'adobs - Ruralcat (gencat.cat)



## PRO-FEM

Jornades de referència per a professionals del sector

### AGENDA

MÉS ACTIVITATS

19  
JUL

EN LÍNIA

Control d'emissions en granja i benestar animal

19  
JUL

MANRESA

Assajos varietals i experimentals a Can Poc Oli i visita de camp



Generalitat de Catalunya  
Departament d'Acció Climàtica,  
Alimentació i Agenda Rural

# Preus fertilitzants orgànics i minerals

Inici / Oficina de Fertilització / Taules i dades / Preus d'adobs



QUI SOM ASSESSAMENT PROJECTES TRACTAMENTS PUBLICACIONS NORMATIVA CONTACTA'NS

## Preus d'adobs

Preu d'adobs minerals

Preu de dejeccions ramaderes



### FERTILITZANTS MINERALS COMERCIALS

	NOM FERTILITZANT	ANY 2015		ANY 2016		ANY 2017		ANY 2018		ANY 2019		ANY	
		€/t adob	€/kg UF	€/t adob	€/kg UF	€/t adob	€/kg UF	€/t adob	€/kg UF	€/t adob	€/kg UF		
Adobs minerals simples	Sulfat Amònic 21%	254	1,2	241	1,1	228	1,1	232	1,1	241	1,1	234	
	Nitrosulfat Amònic 28%	394	1,5	340	1,3	336	1,3	346	1,3	359	1,4	328	
	Nitrat Amònic Càlcic 26%	299	1,2	281	1,1	259	1,0	223	0,9	249	1,0	245	
	Nitrat Amònic 33,5%	441	1,3	401	1,2	385	1,1	390	1,2	390	1,2	386	
	UREA (46% N)	395	0,9	345	0,8	337	0,7	344	0,7	356	0,8	343	
	Solució nitrogenada 32%	289	0,9	232	0,7	216	0,7	221	0,7	250	0,8	224	
	Mitjana €/kg UF Nitrogen		1,2		1,0		1,0		1,0		1,0		1,0
	Superfosfat de calci 18%	265	1,5	267	1,5	262	1,5	260	1,4	260	1,4	259	
	Àcid fosfòric	805	1,5	782	1,5	740	1,4	836	1,6	848	1,6	753	
	Mitjana €/kg UF Fòsfor		1,5		1,5		1,4		1,5		1,5		1,5
Adobs minerals compostos	Clorur potàssic 60%	400	0,7	402	0,7	370	0,6	366	0,6	371	0,6	359	
	Sulfat Potàssic 50%	566	1,1	556	1,1	537	1,1	532	1,1	532	1,1	532	
	Mitjana €/kg UF Potassi		0,9		0,9		0,8		0,8		0,8		0,8
	MAP (fosfat monomònic 12-52-0)	799	1,2	655	1,0	654	1,0	681	1,1	675	1,1	632	
	DAP (fosfat diamònic 18-46-0)	539	0,8	437	0,7	409	0,6	394	0,6	452	0,7	365	
	8-15-15	321	0,8	290	0,8	293	0,8	311	0,8	314	0,8	315	
	8-24-8	390	1,0	380	1,0	387	0,9	378	0,9	386	1,0	303	
9-18-27	381	0,7	304	0,6	304	0,6	350	0,6	330	0,6	317		
12-12-24	372	0,8	349	0,7	394	0,8	425	0,9	425	0,9	416		
15-15-15	444	1,0	408	0,9	388	0,9	380	0,8	401	0,9	373		

Font: Preus dels productes pagats pel pagès, actualització anual, Gabinet tècnic del DACCI



### DEJECCIONS RAMADERES FRESCUES I TRACTADES

NOM FERTILITZANT	ANY 2015	ANY 2016	ANY 2017	ANY 2018	ANY 2019	ANY 2020	ANY 2021	SE 11 MARÇ 2022
	€/t adob	€/t adob	€/t adob	€/t adob	€/t adob	€/t adob	€/t adob	€/t adob
Puri porcí d'engress	15	15	14	15	15	14	15	14
Puri porcí d'engress dens*	22	21	20	20	20	20	20	22
Puri porcí de reproducció	8	8	7	8	8	7	8	8
Puri porcí de garrina (6-20 kg)	9	9	9	9	9	9	9	10
Puri porcí de cycle llançat	10	9	9	9	9	9	9	10
Puri boví de vaca de llet	12	11	11	11	11	11	11	12
Puri boví d'engress de vedells	12	11	11	11	11	11	11	12
Fem boví vaca de llet	22	21	20	20	20	20	22	40
Fem boví vaca de llet**	26	24	23	24	24	23	27	49
Fem boví vaca de carn	11	11	10	10	10	10	11	19
Fem boví vedell d'engress	30	29	29	29	29	27	31	54
Dejeccions ramaderes fresques i tractades								
Gallinassa gall dindi (mostra agata tenar)	94	90	86	88	90	86	97	156
Gallinassa gall dindi (mostra agata tenar)	86	82	79	81	82	78	88	144
Gallinassa pollastre d'engress (mostra agata tenar)	76	72	69	70	72	68	79	138
Gallinassa pollastre d'engress (mostra agata tenar)	69	65	62	63	65	62	70	119
Gallinassa gallina poncedora (mostra agata tenar)	42	40	38	39	40	38	43	76
Gallinassa gallina poncedora (mostra agata tenar)	37	36	34	35	36	34	39	65
Gallinassa gallina reproductora (mostra agata tenar)	59	55	51	54	55	51	60	106
Gallinassa gallina reproductora (mostra agata tenar)	53	50	46	49	50	46	53	111
Gallinassa gallina reposició (mostra agata tenar)	122	117	113	116	118	112	123	197
Gallinassa gallina reposició (mostra agata tenar)	115	111	107	110	112	107	115	193
Fem ovel·la de carn	27	26	25	26	26	25	28	50
Fem ovel·la de llet	22	21	20	20	21	20	23	41
Fem cabra	27	25	24	24	24	25	24	28
Puri ovel·la de llet	20	19	18	18	19	18	21	37
Fem de cavall	17	16	15	15	15	15	16	27
Fem de conill	35	34	33	33	34	32	36	57
Dejeccions ramaderes tractades								
EL purí porcí (Tànica o cagot premsa)	10	10	9	9	9	9	11	18
EL purí porcí (Tànica)	5	5	5	5	5	5	6	11
FS purí porcí (Tànica o cagot premsa)	23	22	21	21	22	21	23	38
FS purí porcí (Tànica)	42	40	39	40	41	39	42	65
Compost fems bovins (Compostage)	50	48	46	47	48	46	51	82
Compost fems bovins (Compostage)	26	24	23	24	24	23	27	49
Digest purí porcí (hidròlisi o biogas)	7	7	6	6	7	6	8	14
EL purí porcí (Sistema NDH)	3	3	3	3	3	3	3	5

Font: Preus dels productes pagats pel pagès, actualització anual, Gabinet tècnic del DACCI

Adobs adobs ramaderes

Nota: Els preus i les quantitats són preus expressats en tones, en el cas de purins són preus expressats en m<sup>3</sup>

Metodologia de càlcul

A partir de la taula de preus d'adobs comercials publicada a la pàgina web de l'Oficina s'ha obtingut un valor promig per a les UF de N, de P i de K. La taula de les dejeccions ramaderes fresques i tractades de la qual s'ha obtingut el preu dels nutrients dels adobs orgànics publicada a la pàgina web de l'Oficina. Es pot veure un exemple de com s'han fet els càlculs a la fitxa tècnica número 47.

# Agenda de jornades

## AGENDA

MÉS ACTIVITATS

<b>12</b> SET	<b>PAMPLONA</b> XXXIII Reunión Nacional de Suelos
<b>19</b> SET	<b>BALAGUER</b> Impuls del biogàs al sector ramader a les terres de Lleida
<b>20</b> SET	<b>MOLINS DE REI</b> Visita parcel·la demostrativa Projecte Regensòl. Collim els moniatos, i ara què?

## Oficina de Fertilització - Agenda

<b>12</b> SET	<b>PAMPLONA</b> XXXIII Reunión Nacional de Suelos	<b>19</b> SET	<b>BALAGUER</b> Impuls del biogàs al sector ramader a les terres de Lleida	<b>20</b> SET	<b>MOLINS DE REI</b> Visita parcel·la demostrativa Projecte Regensòl. Collim els moniatos, i ara què?
<b>04 SET</b> <b>13 SET</b>	<b>FORMACIÓ A DISTÀNCIA</b> S'obren les inscripcions a nous cursos a distància				

# Pàgina web oficina fertilització

## NOTÍCIES

MÉS NOTÍCIES



S'identifiquen les millors estratègies per reequilibrar els nutrients en els sòls agrícoles

04/07/2023



Nova guia per al compostatge en granja de dejeccions ramaderes

17/05/2023



Sequera i atacs de fauna. Procediment per a la comunicació de causes de força major. COMUNICAT 09 - DUN 2023

03/05/2023

## DESTAQUEM

AJUTS

ASSESSORAMENT

EMPRESSES I SERVEIS

TRACTAMENTS

EINES

EXTRACCIONS DELS CULTIUS

NUTRIENTS DELS ADOBS

MESURA RÀPIDA DE NUTRIENTS

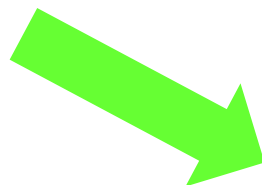
PUBLICACIONS

NORMATIVA



# Caracterització dejeccions ramaderes

NUTRIENTS DELS ADOBS



Adobs comercials minerals



Dejeccions Ramaderes tractades

Dejeccions Ramaderes

Bestiar		Tipus	Fase / Sistema productiu	Kg N/m <sup>3</sup> o tona (% N amoniacal)	Kg P <sub>2</sub> O <sub>5</sub> /m <sup>3</sup> o tona	Kg K <sub>2</sub> O/m <sup>3</sup> o tona
Porcí	Purí	Engreix	5,7 (70%)	3,6	4,2	
		Engreix (Dens (>8%MS))	7,5 (65%)	5,1	5,8	
		Reproductora	2,9 (75%)	2,1	1,8	
		Garrins (6-20kg)	3,4 (60%)	2,6	1,7	
		Cicle tancat	3,4 (70%)	2,4	2,5	
Vacum	Purí	Vaca de llet	5,1 (50%)	2,1	3,1	
		Engreix de vedells	5,2 (45%)	1,7	3,6	
	Fem	Vaca de llet	5,1 (50%)	3,9	7,2	
		Vaca de llet*	12,4 (15%)	6,9	1,1	
		Vaca de carn	3,0 (20%)	2,0	5,0	
Aviram	Gallinassa	Vedell d'engreix	9,7 (20%)	6,4	10,3	
		Gall dindi	32,4 (35%) <sup>1</sup> 24,9 (20%) <sup>2</sup>	25,8	20,0	
		Pollastre d'engreix	29,6 (25%) <sup>1</sup> 22,8 (20%) <sup>2</sup>	19,1	13,9	
		Gallina ponedora	16,3 (25%) <sup>1</sup> 12,5 (20%) <sup>2</sup>	10,4	8,0	
		Gallina reproductora	22,6 (25%) <sup>1</sup> 17,4 (20%) <sup>2</sup>	33,9	23,6	
		Gallina reposició	25,4 (30%) <sup>1</sup> 19,5 (20%) <sup>2</sup>	45,8	25,5	
		Ovi-cabrum	Fem	Ovella de Carn	9,4 (30%)	5,0
Ovella de llet	8,1 (40%)			3,2	8,6	
Purí	Cabra		9,4 (30%)	5,0	9,0	
	Ovella de llet		7,3 (50%)	3,4	7,1	
Equi	Fem	Cavall	5,7 (35%)	2,1	8,2	
Cunicola	Fem	Conill	8,7 (22%)	11,1	9,5	

<sup>1</sup> Mostra agafada de la nau excepte en el cas de ponedores que s'ha agafat de la cinta transportadora.  
<sup>2</sup> Mostra agafada del femer.  
 \* Llit compostat, llit calent, cow compost.

Diades d'anàlisis del DARP i recull bibliogràfic.

S'autoriza la utilització del contingut d'aquest estudi amb l'obligació de fer constar la font / se autoriza la utilización del contenido de este estudio con la obligación de hacer constar la fuente.

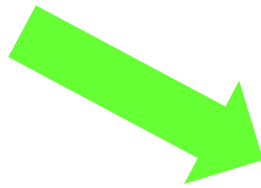
Generalitat de Catalunya – Departament d'Acció Climàtica, Alimentació i Agenda Rural – 22/07/2022

Bestiar	Tipus	Fase / Sistema productiu	Kg N/m <sup>3</sup> o tona (% N amoniacal)	Kg P <sub>2</sub> O <sub>5</sub> /m <sup>3</sup> o tona	Kg K <sub>2</sub> O/m <sup>3</sup> o tona
Vacum	Purí	Vaca de llet	5,1 (50%)	2,1	3,1
		Engreix de vedells	5,2 (45%)	1,7	3,6
	Fem	Vaca de llet	5,1 (50%)	3,9	7,2
		Vaca de llet*	12,4 (15%)	6,9	1,1
		Vaca de carn	3,0 (20%)	2,0	5,0
		Vedell d'engreix	9,7 (20%)	6,4	10,3

\* Llit compostat, llit calent, cow compost.

# Caracterització dejeccions ramaderes

MESURA RÀPIDA DE NUTRIENTS



Fracció líquida puri boví de llet

© FEBRER 2019 | MESURA RÀPIDA



Porcí Engreix

© ABRIL 2019 | MESURA RÀPIDA



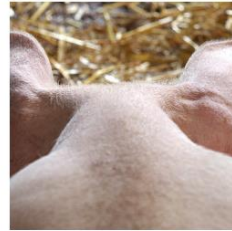
Porcí Mares

© ABRIL 2019 | MESURA RÀPIDA



Porcí Cicle Tancat

© ABRIL 2019 | MESURA RÀPIDA



Porcí Origen Desconegut



Porcí fracció líquida



Boví de llet

TAULES SI EL CONDUCTÍMETRE NO AJUSTA LA TEMPERATURA

Generalitat de Catalunya  
Departament d'Acció Climàtica, Alimentació i Agenda Rural

### Conductímetre amb sensor de temperatura

Caracterització de la FRACCIÓ LÍQUIDA DE PURI BOVÍ mitjançant conductímetre

Valors de la conductivitat elèctrica (CE) entre 5 – 25 mS/cm

Dades de la recta que relaciona la CE amb el contingut de nutrients (n= 33)

Nutrient	Pendent	Constant	Observacions
Nitrogen $N_{total}$	0,202	-0,505	Lectura de la Conductivitat elèctrica estandaritzada
Fòsfor $P_{D_2O_5}$	0,077	-0,079	a una temperatura de 25°C
Potassi $K_2O$	0,178	-0,052	

Concentració segons valor conductímetre (kg/ha)

CE <sub>mes</sub>	N <sub>total</sub> <sup>1</sup>	P <sub>D_2O_5</sub> <sup>2</sup>	K <sub>2O</sub>	CE <sub>mes</sub>	N <sub>total</sub> <sup>1</sup>	P <sub>D_2O_5</sub> <sup>2</sup>	K <sub>2O</sub>	CE <sub>mes</sub>	N <sub>total</sub> <sup>1</sup>	P <sub>D_2O_5</sub> <sup>2</sup>	K <sub>2O</sub>
5	0,5	0,31	0,8	12	1,9	0,8	2,1	19	3,3	1,4	3,3
6	0,7	0,38	1,0	13	2,1	0,9	2,3	20	3,5	1,5	3,5
7	0,9	0,46	1,2	14	2,3	1,0	2,4	21	3,8	1,5	3,7
8	1,1	0,54	1,4	15	2,5	1,1	2,6	22	4,0	1,6	3,9
9	1,3	0,61	1,6	16	2,7	1,2	2,8	23	4,2	1,7	4,0
10	1,5	0,69	1,7	17	2,9	1,2	3,0	24	4,4	1,8	4,2
11	1,7	0,77	1,9	18	3,1	1,3	3,2	25	4,6	1,8	4,4

1 El 50% del nitrogen de la fracció líquida del puri de boví és nitrogen amoniacal.

Aquests valors no són vàlids si el puri fresc ha sofert anteriorment algun tractament o s'ha afegit algun additiu que n'alteri la conductivitat elèctrica (com ara clorur de ferro; sulfat de ferro; sulfat d'alumini...)

agriclose

Oficina de Fertilització i Tractament de Dejeccions Ramaderes

S'autoritza la utilització del contingut d'aquest estudi amb l'obligació de fer constar la font:  
Oficina de Fertilització i Tractament de Dejeccions Ramaderes - Departament d'Acció Climàtica, Alimentació i Agenda Rural - Generalitat de Catalunya, Abril 2012

Generalitat de Catalunya  
Departament d'Acció Climàtica, Alimentació i Agenda Rural

### Conductímetre amb sensor de temperatura

Caracterització del PURI BOVÍ mitjançant conductímetre

Valors de la conductivitat elèctrica (CE) entre 5 – 25 mS/cm

Dades de la recta que relaciona la CE amb el contingut de nutrients (n= 76)

Nutrient	Pendent	Constant	Observacions
Nitrogen $N_{total}$	0,186	-0,300	Lectura de la Conductivitat elèctrica
Fòsfor $P_{D_2O_5}$	No existeix una relació clara amb la CE		estandaritzada a una temperatura de 25°C
Potassi $K_2O$	0,168	-0,407	

Concentració segons valor conductímetre (kg/ha)

CE <sub>mes</sub>	N <sub>total</sub> <sup>1</sup>	P <sub>D_2O_5</sub> <sup>2</sup>	K <sub>2O</sub>	CE <sub>mes</sub>	N <sub>total</sub> <sup>1</sup>	P <sub>D_2O_5</sub> <sup>2</sup>	K <sub>2O</sub>	CE <sub>mes</sub>	N <sub>total</sub> <sup>1</sup>	P <sub>D_2O_5</sub> <sup>2</sup>	K <sub>2O</sub>
5	1,3	2,0	1,3	12	2,2	2,0	2,2	19	4,0	2,0	3,7
6	1,4	2,0	1,4	13	2,4	2,0	2,4	20	4,3	2,0	4,0
7	1,5	2,0	1,5	14	2,6	2,0	2,5	21	4,7	2,0	4,3
8	1,6	2,0	1,6	15	2,9	2,0	2,7	22	5,1	2,0	4,7
9	1,8	2,0	1,7	16	3,1	2,0	3,0	23	5,5	2,0	5,0
10	1,9	2,0	1,9	17	3,4	2,0	3,2	24	6,0	2,0	5,4
11	2,1	2,0	2,0	18	3,7	2,0	3,4	25	6,5	2,0	5,8

1 El 50% del nitrogen del puri de boví és nitrogen amoniacal.

2 S'ha calculat la mitjana del contingut de fòsfor segons tipus de producció.

Aquests valors no són vàlids si el puri fresc ha sofert anteriorment algun tractament o s'ha afegit algun additiu que n'alteri la conductivitat elèctrica (com ara clorur de ferro; sulfat de ferro; sulfat d'alumini...)

Oficina de Fertilització i Tractament de Dejeccions Ramaderes

S'autoritza la utilització del contingut d'aquest estudi amb l'obligació de fer constar la font:  
Oficina de Fertilització i Tractament de Dejeccions Ramaderes - Departament d'Acció Climàtica, Alimentació i Agenda Rural - Generalitat de Catalunya, Setembre 2012

# Empreses i serveis

EMPRESSES I SERVEIS

## EMPRESSES I SERVEIS



### MÀNEGUES INJECTORS I CONDUCTÍMETRES

EMPRESA	TELÈFON	ADREÇA ELECTRÒNICA	FITXA EQUIPAMENTS
			Conductímetre
			Aplicadors
AGRICOLUM	610 090 127	info@agricolum.com	Cisterna
AGROMECANICA ARTÉS	938 30 58 50	info@aplipur.com	Cisterna / Bassa
AGUAS TENIAS	976 66 15 37	aguastenias@aguastenias.com	Cisterna
REMOLQUES BEGUER	974 311 312	remolques@beguer.es	
TALLERES COMPAR	938 51 00 81	compar@compar-agri.com	Cisterna
CISTERNAS AGUDO	976 57 34 47	info@cisternasagudo.com	Cisterna
GILL GROUP	973 43 01 29	gillgroup@gillgroup.com	Cisterna
GRUP CASACUBERTA	938 89 55 00	info@grupcasacuberta.net	
MAZAS	973 711 757	mazas@mazasmazas.com	
MECÀNIQUES BOVER	938 77 21 79	info@mecánicasbover.net	Cisterna
RIGUAL	974 47 41 50	rigual@rigualrigual.com	
TORRAS MAQUINÀRIA DEL BAGES	938 73 03 36	info@torrasmaquinàriadelbages.net	Cisterna / Bassa

### Nova plataforma eDEFENSA

Empreses de software han comunicat que desenvoluparan aplicacions informàtiques per realitzar traçabilitat GPS i poder actualitzar dades en temps real al Departament, complint amb les especificacions tècniques que el Departament d'Agricultura ha establert.

Raó social	Adreça electrònica	Pàgina Web	Nom comercial
7eData Bussines, SL	7e@7edata.com	http://www.7edata.com	AGROSLAB TDR
Agricolum, SL	info@agricolum.com	http://www.agricolum.com	AGRICOLUM
Agro Intelligent, SL	info@agrointelligent.com	http://www.agrointelligent.com	AGROXCONTROL
Agropecuària Catalana, SL	info@epolieur.com	http://www.epolieur.com	APLIPIUR-GPS
Ecotas Smart, SL	clientes@cutilogic.com	http://www.cutilogic.com	CULTILOGIC
Ilercim, SL	belles@ilercim.com		DOSI CONTROL
Tallers Agrícoles, SL	gillgroup@slilercim.com	http://www.slilercim.com	DOSI CONTROL
Triskel Telecom, SL	jibobix@triskel-telecom.com	http://www.triskel-telecom.com	TRISKEL PURING

### Tractaments

- Empreses i serveis de tractament
- Entitats especialitzades en tractaments

Atenció: Si la teva empresa disposa de tecnologia i equipaments per el tractament de dejeccions ramaderes ens pots informar contactant amb l'Oficina

# Informació sobre els ajuts



Oficina de fertilització i tractament de dejeccions ramaderes

QUI SOM ASSESSORAMENT PROJECTES TRACTAMENTS PUBLICACIONS NORMATIVA CONTACTA'NS

## AJUTS

Aquesta taula és merament informativa. Per confirmar terminis i disponibilitats cal anar a l'enllaç de tràmits

Ajuts relacionats amb fertilització i dejeccions ramaderes	Tipus ajut	Termini sol·licitud
Suport tècnic en fertilització		+
Maquinària i accessoris		+
Explotacions ramaderes (instal·lacions)		+
Projectes / Recerca / Transferència		+
Tractaments / Energia		+

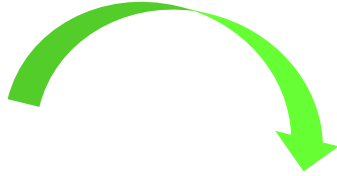
# Informació sobre els ajuts

## AJUTS

Aquesta taula és merament informativa. Per confirmar terminis i disponibilitats cal anar a l'enllaç de tràmits

Ajuts relacionats amb fertilització i dejeccions ramaderes	Tipus ajut	Termini sol·licitud
Suport tècnic en fertilització		+
Maquinària i accessoris		-
Cèl·lules càrrega / transductors de pressió (per a remolcs de fem)	Mitigació del Canvi Climàtic	FORA DE TERMINI 1 de febrer a 13 de maig 2022
Cisterna (si es demana conjuntament amb AJUT JOVES AGRICULTORS)	Millora de la competitivitat	FORA DE TERMINI 1 de febrer a 13 de maig 2022
Cisterna amb mànegues/injectors	Fons Next Generation	EN TERMINI 27 de juliol al 26 de setembre 2023
Cisterna amb mànegues/injectors	Millora de la competitivitat	FORA DE TERMINI 1 de febrer a 13 de maig 2022
Cisterna amb mànegues/injectors	Pla Renove 2023	EN TERMINI 07 de juliol a 15 de setembre 2023
Distribuïdors de fertilitzants minerals	Fons Next Generation	EN TERMINI 27 de juliol al 26 de setembre 2023
Distribuïdors de fertilitzants minerals	Mitigació del Canvi Climàtic	FORA DE TERMINI 1 de febrer a 13 de maig 2022
Escampador amb control de dosificació	Pla Renove 2023	EN TERMINI 07 de juliol a 15 de setembre 2023
Escampadors de fems amb control de dosificació	Fons Next Generation	EN TERMINI 27 de juliol al 26 de setembre 2023
Escampadors de fems amb control de dosificació	Millora de la competitivitat	FORA DE TERMINI 1 de febrer a 13 de maig 2022

# Informació sobre normativa



## NORMATIVA



### Fertilització i Gestió de Dejeccions Ramaderes

- Decret 153/2019
- Preguntes freqüents
- Ponències informatives tècnics
- Municipis ZV amb limitacions de bestiar
- Tipus de tècnics segons Decret 153/2019



### Fertilitzants i substrats

- Adobs, esmenes i substrats
- Registre de fertilitzants
- Vermicompost
- Normativa
- Nou Reglament de fertilitzants

## INFORMACIÓ RELACIONADA AMB EL DECRET 153/2019

Emmagatzematge	Autonomia d'emmagatzematge	Emmagatzematge en desbato	Apliment temporal de fertilitzants orgànics	Verificació	
Fertilització	Períodes d'aplicació en ZV	Períodes d'aplicació en ZNV	Docis aplicació en ZV	Docis aplicació en ZNV	Distàncies aplicació de fertilitzants
Maquinària i accessoris	Mànegues i requeriments sistemes aplicació	Ús del conductímetre	Regulació de esbal	Tragabilitat i GP 8	Incorporació de fertilitzants al sòl
Declaració anual	Llibre i declaració anual	Nitrogen dejeccions ramaderes	Nitrogen adobs comercials	Nitrogen aigua de reg	Aplicació dejeccions ramaderes
Assessorament	Assessorament en fertilització	Tràmit per car accesor	Instrucció Tècnics	-FAQs Ajuts -FAQs Assessorament	Enllaç web DACC
Mostrejos	Mostratge dejeccions ramaderes	Mostratge de sòls	Com reduir fòsfor al sòl	Mostratge follar	Mostratge nítrif base sija
Mapes	Mapa Zones Vulnerables	Mapa ICR (Intensificació aplicació granjes)	Municipis ZV amb limitacions de bestiar		

## FITXATÈCNICA

FITXA 22      Agost 2019 (actualitzada setembre 2019)      FERTILITZACIÓ

### Períodes d'aplicació de fertilitzants nitrogenats en Zones Vulnerables

**RESUM**  
En aquest fitxa s'hi especifica les períodes d'aplicació de fertilitzants nitrogenats segons el Decret 153/2019. Aquesta publicació és merament informativa. La normativa aplicable és el Decret 153/2019, de 3 de juliol, de gestió de la fertilització del sòl i de les dejeccions ramaderes i d'aprovació del programa d'actuació a les zones vulnerables.

**01. Calendari d'aplicació segons cultiu i tipus de fertilitzant**

CULTIU	Fertilitzant	Període aplicació											
		GEN	FEB	MAR	ABR	MAG	JUN	JUL	AGO	SET	OCT	NOV	DES
Gramínies d'hivern per a gra o farratge (blat, ordi, civada, triticale, etc.) <sup>1</sup>	Tipus 1	GEN	FEB	MAR	ABR	MAG	JUN	JUL	AGO	SET	OCT	NOV	DES
	Tipus 2	GEN	FEB	MAR	ABR	MAG	JUN	JUL	AGO	SET	OCT	NOV	DES
	Tipus 3	GEN	FEB	MAR	ABR	MAG	JUN	JUL	AGO	SET	OCT	NOV	DES
Ordi, blat i civada de primavera	Tipus 1	GEN	FEB	MAR	ABR	MAG	JUN	JUL	AGO	SET	OCT	NOV	DES
	Tipus 2	GEN	FEB	MAR	ABR	MAG	JUN	JUL	AGO	SET	OCT	NOV	DES
	Tipus 3	GEN	FEB	MAR	ABR	MAG	JUN	JUL	AGO	SET	OCT	NOV	DES
Blat de mero (pauc, morenc) i sorgo (melca), per a gra o farratge	Tipus 1	GEN	FEB	MAR	ABR	MAG	JUN	JUL	AGO	SET	OCT	NOV	DES
	Tipus 2	GEN	FEB	MAR	ABR	MAG	JUN	JUL	AGO	SET	OCT	NOV	DES
	Tipus 3	GEN	FEB	MAR	ABR	MAG	JUN	JUL	AGO	SET	OCT	NOV	DES
Raïrals de ciclo anual	Tipus 1	GEN	FEB	MAR	ABR	MAG	JUN	JUL	AGO	SET	OCT	NOV	DES
	Tipus 2	GEN	FEB	MAR	ABR	MAG	JUN	JUL	AGO	SET	OCT	NOV	DES
	Tipus 3	GEN	FEB	MAR	ABR	MAG	JUN	JUL	AGO	SET	OCT	NOV	DES
Prats permanents <sup>2</sup>	Tipus 1	GEN	FEB	MAR	ABR	MAG	JUN	JUL	AGO	SET	OCT	NOV	DES
	Tipus 2	GEN	FEB	MAR	ABR	MAG	JUN	JUL	AGO	SET	OCT	NOV	DES
	Tipus 3	GEN	FEB	MAR	ABR	MAG	JUN	JUL	AGO	SET	OCT	NOV	DES
Prats anuals	Tipus 1	GEN	FEB	MAR	ABR	MAG	JUN	JUL	AGO	SET	OCT	NOV	DES
	Tipus 2	GEN	FEB	MAR	ABR	MAG	JUN	JUL	AGO	SET	OCT	NOV	DES
	Tipus 3	GEN	FEB	MAR	ABR	MAG	JUN	JUL	AGO	SET	OCT	NOV	DES
Gira-sòl	Tipus 1	GEN	FEB	MAR	ABR	MAG	JUN	JUL	AGO	SET	OCT	NOV	DES
	Tipus 2	GEN	FEB	MAR	ABR	MAG	JUN	JUL	AGO	SET	OCT	NOV	DES
	Tipus 3	GEN	FEB	MAR	ABR	MAG	JUN	JUL	AGO	SET	OCT	NOV	DES

<sup>1</sup>En el cas de gramínies farratgeres plurianuals com ara la festuca es consideren els períodes d'aplicació dels prats permanents.

Fertilitzants TIPUS 1	Fertilitzants TIPUS 2	Fertilitzants TIPUS 3
Fecus: vegeu, canvi, etc. fens cabrams, equi, porcins. Fecus: adobs de purins porcins, de purins bovins. Sulfonats: amb clorur d'amoni o palla. Adobs: compost, silatge, morsa, brossa, viures i materials assimilables als anterior.	Purins: porcins, bovins. Fecus líquida: de purins porcins, de purins bovins. Sulfonats: líquids, sòlids, amb vegetals. Fecus de depuradora: tractats. Adobs: líquids procedents de digestió anaeròbia, fertilitzants comercials (degranulats) i materials assimilables als anterior.	Adobs nitrogenats obtinguts mitjançant extracció o mitjançant procediments industrials. La composició química, la seva i els seus productes de degradació i associació en compostos solubles i orgànics. Aquest NO entren els fertilitzants minerals d'absorció lenta ni els inhibidors de la urada.

# Informació sobre tractaments de dejeccions



**PLA RENOVE 2023**  
Sol·licituds del 7 de Juliol al 15 de setembre de 2023

**Necessites un nou aplicador de purins? Renova la teua maquinària agrícola amb el PLA RENOVE 2023 i les proves a la nova aplicació eDERAN**

Més informació

Més informació

## Tractaments



La gestió de les dejeccions ramaderes en una explotació es pot fer dins el marc agrari, fora del marc agrari o una combinació dels dos tipus de gestió. En aquesta pàgina es parlarà dels tractaments en origen en la gestió de les dejeccions ramaderes. Els motius pels quals s'utilitzen sistemes de tractament poden ser diferents, però tots busquen millorar la gestió.

[Llegir més](#)

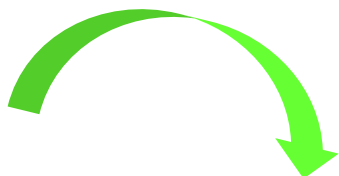
Tractaments Consolidats	Tractaments emergents	Fitxes tractaments consolidats
Grup d'experts en tractaments de dejeccions ramaderes (GETDR)	Costos en tractaments consolidats	Emissions

### ENLLAÇOS DIRECTE A:

[Descarrega la guia completa \(document pdf\)](#)  
[Tractaments de dejeccions en origen \(web DAAC\)](#)  
[Caracterització subindustries](#)

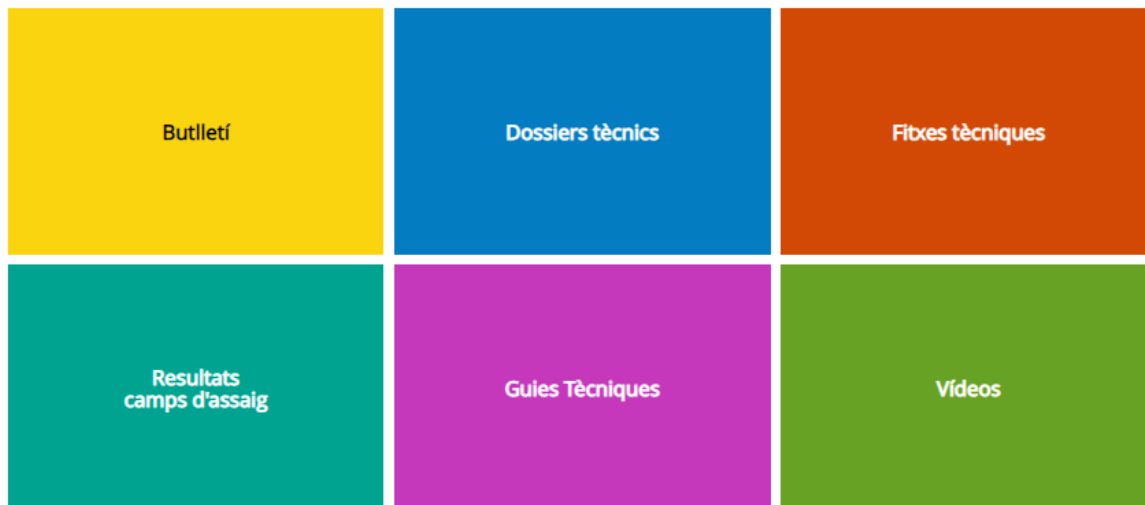
# Publicacions

---



## PUBLICACIONS

Des d'aquest espai es pot accedir ràpidament a publicacions destinades a difondre l'actualitat tècnica sobre la gestió de la fertilització i la gestió de les dejeccions ramaderes.





# Guies tècniques

PUBLICACIONS



Guies Tècniques

Guia per al compostatge en granja de dejeccions ramaderes

Rafaela Cáceres  
Joan Parera

Generalitat de Catalunya  
Departament d'Acció Climàtica,  
Alimentació i Agenda Rural

agriclose



Guia per al compostatge en granja de dejeccions ramaderes

© ABRIL 2023 |



Fertilidad del suelo (parámetros que la definen)

© DICIEMBRE 2022 |



Guia per a la minimització de les emissions de gasos en les granxes porcínes

© DICIEMBRE 2020 |



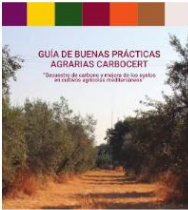
Guia de les tecnologies de tractament de les dejeccions ramaderes a Catalunya

© DICIEMBRE 2020 |



Demostració de la capacitat

© SETEMBRE 2021 |



Guia de buenas prácticas agrarias carbocert

© SETEMBRE 2021 |



Guia para la gestión del agua en la explotación porcina

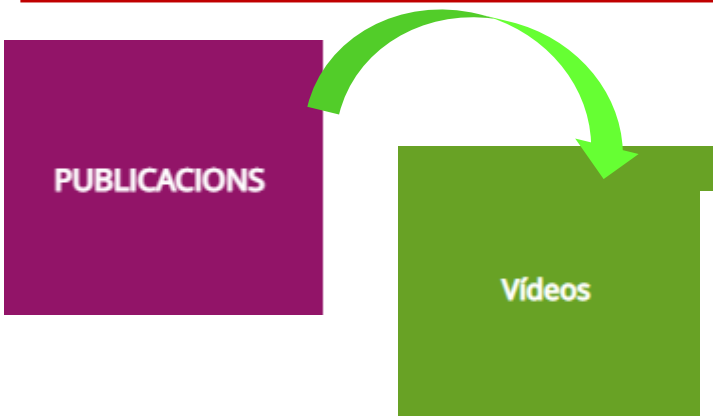
© FEBRER 2020 |



Guia d'aplicació de dejeccions líquides en cobertura de cultius extensius

© OCTUBRE 2019 |

# Vídeos



Millors Tècniques Disponibles (MTD) a les explotacions avícoles

21/06/2023



Tipus de composts produïts a Catalunya i nova guia de compostatge

12/05/2023



Com afrontar la fertilització en fruiters de llavor

20/02/2023



LIFE AGRICLOSE. Agricultura de conservació

25/01/2023



Fertilització de precisió en cultius farratgers

14/12/2022



Cloenda del projecte LIFE Agrícola. Fertilització de proximitat. Connectant la ramaderia i l'agricultura

30/11/2022



Determinar la textura d'un sòl a camp

21/07/2022



Alternatives als fertilitzants d'origen convencional en producció ecològica

09/06/2022



Impuls de la sostenibilitat i competitivitat del sector en el marc del Pla de Recuperació, Transformació i Resiliència

23/05/2022



Millors Tècniques Disponibles (MTD) a les explotacions porcínes

21/03/2022



Sistema Integral de Gestió (SIGE) i aplicació de les Millors Tècniques Disponibles (MTD) a les explotacions avícoles

17/03/2022



La fertilització a partir d'un mostreig de sòl

26/01/2022

# Contacte

---



[fertilitzacio.daam@gencat.cat](mailto:fertilitzacio.daam@gencat.cat)



<https://ruralcat.gencat.cat/oficina-de-fertilitzacio>



**973 22 08 68**



Generalitat de Catalunya  
**Departament d'Acció Climàtica,  
Alimentació i Agenda Rural**

**[agricultura.gencat.cat](http://agricultura.gencat.cat)**