



## 4. Pilot de l'Anoia

### Dades bàsiques:

- Municipis de Carme, Orpí, Santa Maria de Miralles, la Llacuna, Pobla de Claramunt i la Torre de Claramunt (l'Anoia)
- 13.776 ha de superfície
- 8.376 habitants (densitat de població de 61 hab./km<sup>2</sup>)
- La major part dels boscos són de titularitat privada (només 0,5% és forest pública).
- 24% de la superfície és espai protegit de la xarxa Natura 2000 (sistema prelitoral central)



### Actors involucrats durant el procés:

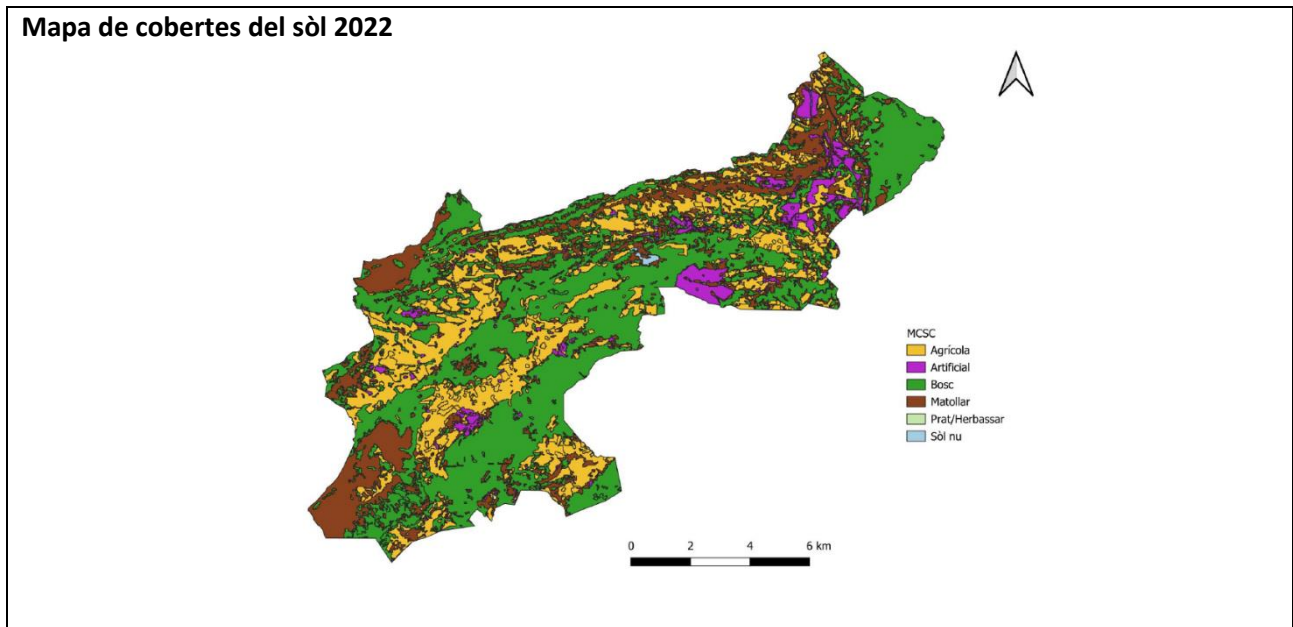
- Serveis centrals i territorials del DARP (Agricultura, Ramaderia, Boscos, Recursos cinegètics)
- Serveis centrals i territorials del DTER (Patrimoni Natural, Qualitat Ambiental, ACA)
- Ajuntaments
- Pla estratègic de la Vall de Carme

### Reptes principals:

- Increment del risc d'incendi degut al creixement del bosc
- Sequera i manca d'aigua
- Viabilitat de les activitats agràries en un context de canvi climàtic
- Necessitat de mantenir les activitats agroramaderes i forestals per mantenir el mosaic agroforestal
- Garantir el bon estat dels ecosistemes fluvials

### Accions realitzades:

- El 2024 s'ha definit l'àmbit i s'ha encarregat al CTFC que iniciï l'estudi
- S'han fet reunions de presentació amb les unitats de la Generalitat implicades i els actors locals.
- S'està definint les primeres actuacions per encarregar a Forestal Catalana
- La tardor del 2024 s'espera que el CTFC treballi en l'estudi i es facin tallers participatius



Setembre 2024

Aquest programa compta amb cofinançament de la Unió Europea, a través del Fons Europeu de Desenvolupament Regional 2021-2027 (FEDER).



**Cofinançat per  
la Unió Europea**