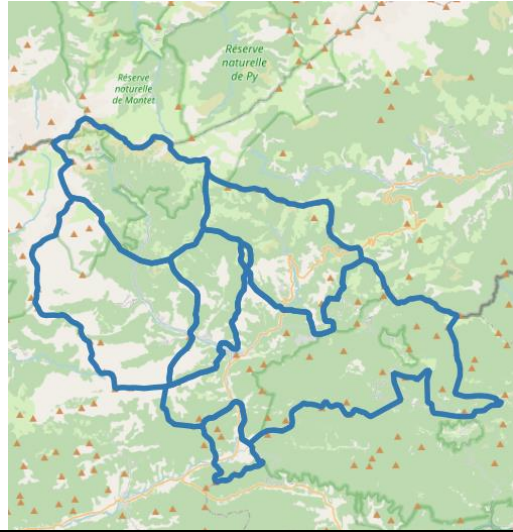
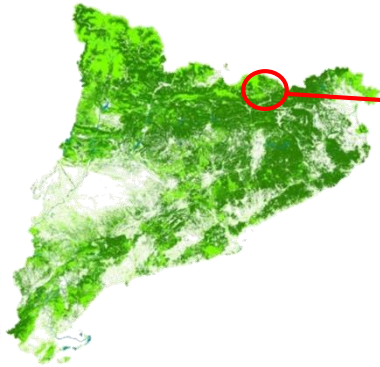




### 3. Vall de Camprodon

#### Dades bàsiques:

- Municipis de Camprodon, Sant Pau de Segúries, Llanars, Molló, Vilallonga de Ter i Setcases (el Ripollès)
- 29.326 ha de superfície
- 4.728 habitants (densitat de població de 16,12 hab/km<sup>2</sup>)
- 62% bosc, 15% prats i herbassars, 12% matollar, 2% agrícola
- 37% de la superfície total és bosc de titularitat pública (Generalitat, Ajuntaments)
- Inclou part dels espais protegits de la xarxa Natura 2000 (Parc Natural de les Capçaleres del Ter i del Freser, Espai protegit de l'Alta Garrotxa, EIN Serra Cavallera, EIN Riberes de l'Alt Ter)



#### Actors involucrats durant el procés:

- Serveis centrals i territorials del DARP a Girona (Agricultura, Ramaderia, Bosc, Recursos cinegètics)
- Serveis centrals i territorials del DTER a Girona (Biodiversitat)
- ACA
- Parc Natural de les Capçaleres del Ter i del Freser
- Consorci del Ter
- Reserva nacional de Caça Freser-Setcases Ajuntaments
- Mancomunitat Vall de Camprodon
- Consorci Espais Naturals del Ripollès
- Fundació Comunitària de la Vall de Camprodon
- Associació de Propietaris de Finques Rústiques
- ADF Vall de Camprodon

#### Reptes principals:

- Disminució de la ramaderia extensiva d'oví i cabrum
- Manca de gestió forestal
- Creixement del bosc i increment del risc d'incendi
- Pèrdua de biodiversitat vinculada a espais oberts
- Economia dependent del turisme

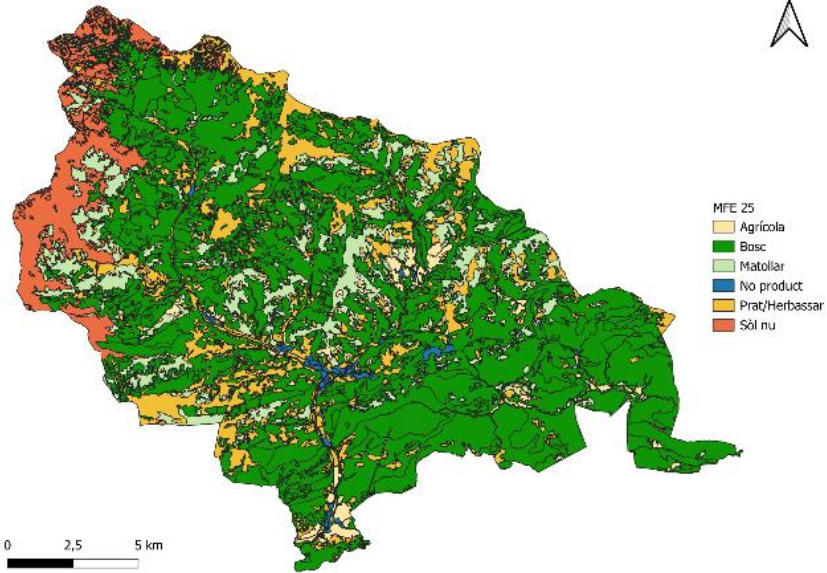
#### Accions realitzades:

- El 2024 s'inicia el pilot amb l'encàrrec al CTFC i la recopilació d'informació, actualment en procés de realització l'estudi cartogràfic
- S'ha implicat les unitats de la Generalitat vinculades a l'àmbit
- S'han acordat unes actuacions inicials tant amb les administracions com agents locals:
  - Adequesaments de carenes per recuperar pastures i prevenir incendis
  - Treballs silvícoles i millora de pastures a l'ENP de l'Alta Garrotxa
  - Recuperació espais oberts a la Muntanya de Molló i Muntanya de Sant Miquel



- Protecció de molleres i creació d'abeuradors per al bestiar
- Durant la tardor es faran sessions de participació obertes a la ciutadania

### Cobertes del sòl 2024



Setembre 2024

Aquest programa compta amb cofinançament de la Unió Europea, a través del Fons Europeu de Desenvolupament Regional 2021-2027 (FEDER).



**Cofinançat per  
la Unió Europea**