



Generalitat de Catalunya
Departament d'Agricultura,
Ramaderia, Pesca i Alimentació

PREMIS RURALAPPS 2018



PREMIS RURALAPPS

2018

El Departament d'Agricultura, Ramaderia, Pesca i Alimentació ha convocat la 5a edició del premi Ruralapps amb l'objectiu de distingir les empreses que han desenvolupat aplicacions mòbils que contribueixen a la millora del sector agroalimentari, forestal i pesquer i que acosten aquests sectors a la ciutadania.

El premi preveu dues modalitats: Ruralapps-professional del sector, per a l'app destinada a donar solucions tecnològiques innovadores als/a les professionals dels sectors agroalimentari, forestal i pesquer, i Ruralapps-ciutadania, per a l'app destinada a donar solucions tecnològiques innovadores i a acostar aquests sectors a la societat.

Presentació

5a. edició del Premi Ruralapps

El premi Ruralapps 2018 és un reconeixement a les empreses innovadores del sector de les TIC que desenvolupen aplicacions mòbils que aporten solucions tecnològiques al sector agroalimentari, forestal i pesquer, i que acosten aquest sector a la ciutadania.

El Departament d'Agricultura, Ramaderia, Pesca i Alimentació (DARP), en aquesta 5a. edició del premi Ruralapps, impulsa el desenvolupament d'aplicacions mòbils en el marc del sector agroalimentari, forestal i pesquer, distingint les empreses que han desenvolupat les millors aplicacions mòbils funcionals per a aquest sector i per a la societat.



Teresa Jordà i Roura
Consellera d'Agricultura,
Ramaderia, Pesca i Alimentació

En el context actual on la implantació de dispositius mòbils i tauletes és generalitzada, les aplicacions mòbils esdevenen de gran utilitat en la gestió i el funcionament del dia a dia tant per als professionals com per a la resta de la població.

En aquest sentit, el DARP convoca anualment el premi Ruralapps per donar a conèixer les aplicacions mòbils orientades al nostre sector i promoure la innovació tecnològica i el desenvolupament de noves apps que aportin solucions tecnològiques als professionals del sector i que contribueixin a acostar el nostre sector a la ciutadania.

El premi vol distingir i contribuir a la difusió de les empreses que desenvolupen nous projectes, noves iniciatives i noves idees en l'àmbit de les TIC, i que donen suport al sector agroalimentari, que és motor base de l'economia catalana.

És per això que l'objecte de Ruralapps és fomentar, difondre i premiar l'esforç a la creació i desenvolupament d'aplicacions mòbils en el marc del sector agroalimentari, forestal i pesquer.

En l'actual edició s'han presentat 31 candidatures, que han estat estudiades i valorades per un jurat expert. Del total, 28 complien amb els requisits establerts, i són les que es presenten en aquesta publicació.

En la valoració i el desenvolupament d'aquest premi, s'ha comptat amb la col·laboració i l'expertesa d'Eurecat, Centre Tecnològic de Catalunya, així com de diferents representants del Departament d'Agricultura, Ramaderia, Pesca i Alimentació.

Comitè d'experts

SR. CARMEL MÒDOL BRESOLÍ

Director general d'Alimentació, Qualitat i Indústries Agroalimentàries - DARP

SRA. GEMMA LÓPEZ VÁZQUEZ

Cap de Promoció - Eurecat

SRA. MIREIA CENTELLES SARDÀ

Project Manager- Eurecat

SR. GABRIEL ANZALDI VARAS

Director de la Unitat Smart Management Systems - Eurecat

SR. JAUME SIÓ TORRES

Subdirector general de Transferència i Innovació Agroalimentària - DARP

SR. FRANCESC BAULIES IGLESIAS

Àrea de Tecnologies de la Informació i les Comunicacions - DARP

SRA. Ma JOSEP DE RIBOT PORTA

Cap del Servei d'Innovació Agroalimentària



Premi Ruralapps-Professional del Sector

Watic

Estel, SL6



Finalista Ruralapps-Professional del Sector

VP Suis

Onclick Solutions, SL8



Candidats Ruralapps-Professional del Sector

WatmanPro

Akis Research, SL 14

Abeefy

David Toledano Casitas 16

Agrofreq

Agrofreq, Productes de la Llet, SL..... 18

Dosaviña

Universitat Politècnica de Catalunya 20

Trazafarm

Albert Juanola Llach 22

Sc: Sistema de Control Energètic

Enate Innova, SL 24

Composició i Paràmetres de Control d'Aliments

Institut de Recerca i Tecnologia Agroalimentàries 26

Forest-Admin

Ins-Digital, SL 28

Mycheftool

Mycheftool, SL 30

Fishlover

Sensibilitat Gastronòmica, SL 32

Landswater

Francisco Catalán García 34

VacApp

Mateu Yábar Vallès 36

AguaZero

Rhapsody Technologies, SL38

Thebluedots

Eduard Cabanes Gili 40



Premi Ruralapps-Ciutadania

Myhealthwatcher

Cube Tchnology Innovation, SL 10



Finalista Ruralapps-Ciutadania

Bas de Màgia

Ajuntament de la Vall d'en Bas 12



Candidats Ruralapps-Ciutadania

Catalunya Offline

Institut Cartogràfic i
Geològic de Catalunya 42

App de la Pedra

Associació per al Desenvolupament
Rural Integral de la Zona
Nord-Oriental de Catalunya
(Adrinoc) 44

Wateca

Carles Castillo Carré 46

Boletus

Mateu Yábar Vallès 48

Cercafonts

Institut Cartogràfic i Geològic de
Catalunya 50

Platgescat

Agència Catalana de l'Aigua 52

Blanes For Runners

Barcelona Zero Límits 54

Test Patrón

Alejandro Martínez Carvajal 56

Civitas

Technodac Solutions, SL 58

De Temporada

Ciaran-Cormac O'Reilly Ibañez 60



Waatic

Empresa: Estel, SL

Web: www.estelgrup.com/agricola

Aplicació intel·ligent de productes fitosanitaris i traçabilitat en cultius especials

L'app permet de forma automàtica dosificar els productes fitosanitaris, adaptant la pressió i la velocitat. Aquest ajust automàtic del volum de brou aplicat garanteix la dosificació realment prescrita i permet la dosificació variable en una mateixa parcel·la a través dels mapes de vigorositat, minimitzant l'ús de producte.

Valor i avantatge que aporta el projecte

Waatic permet aplicar la dosificació variable de forma automàtica, la qual cosa representa un estalvi de costos, perquè permet minimitzar el producte utilitzat. Té efectes positius sobre el medi ambient, ja que es minimitza el producte fitosanitari que es filtra als aqüífers i evita la possible resistència de les plagues als principis actius d'aquests.

Garanteix la completa traçabilitat de cada aplicació. El sistema és compatible amb qualsevol atomitzador, i això abarateix la modernització de la tecnificació de l'explotació. Waatic es pot instal·lar en atomitzadors nous o en els existents.

Permet el seguiment remot i en temps real de l'aplicació realitzada per un supervisor. Es poden visualitzar simultàniament totes les aplicacions de l'explotació.

Permet que el supervisor planifiqui els treballs a realitzar i que l'operari tingui a la tablet els paràmetres preconfigurats.

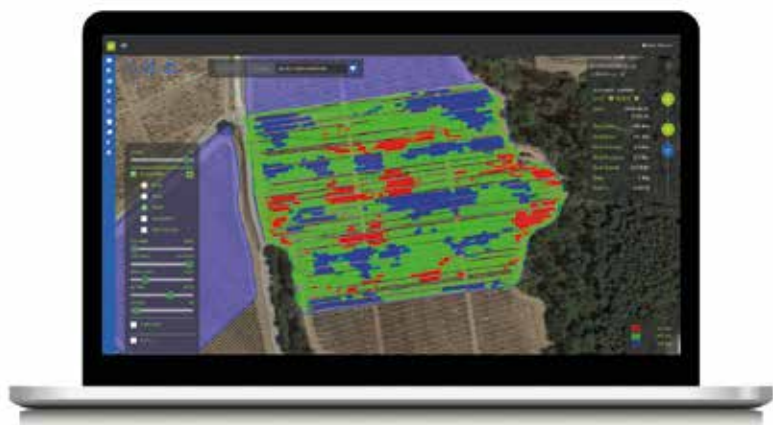
Amb la càrrega dels mapes d'aplicació es pot evitar dosificar fora del cultiu assignat o fer-ho si s'ha deixat per error alguna filera sense aplicar. En aplicacions nocturnes es pot veure el traçat realitzat.

S'obtenen automàticament les dades necessàries per a la elaboració del quadern de camp.

El sistema és contínuament ampliable amb actualitzacions de software, introducció de sensors o altres actuadors.



Descàrrega de l'app:
<https://www.waatic.com/>





VP Suis

Empresa: Onclick Solutions, SL

Web: www.on-click.es/

Suport a la gestió de les explotacions porcines

VP Suis és una aplicació de control de la traçabilitat dels registres obligatoris que s'han de dur en les explotacions porcines. Permet una gestió senzilla, fàcil i segura.

Des del terminal mòbil es poden portar fàcilment els principals registres ramaders que exigeix el Departament d'Agricultura, Ramaderia, Pesca i Alimentació (DARP) i, consegüentment, dur un control productiu bàsic.

VP Suis, a més, es sincronitza amb el programa de Gestió Telemàtica Ramadera (GTR) del DARP per tal de facilitar la tramitació d'expedients de moviment porcí.

És una aplicació per a explotacions porcines en qualsevol de les seves fases productives (porcs d'engreix, reproductors), destinada tant al sector industrial (fàbriques de pinso, integradors), com al tècnic (veterinaris), com al ramader (grans i petits productors).

Valor i avantatge que aporta el projecte

Els principals beneficis que comporta VP Suis són la immediatesa i la seguretat.

Immediatesa, perquè permet gravar en tot moment a l'App qualsevol de les tasques realitzades en una explotació porcina i que obligatòriament han de ser controlades, evitant descuits en l'enregistrament de les dades.

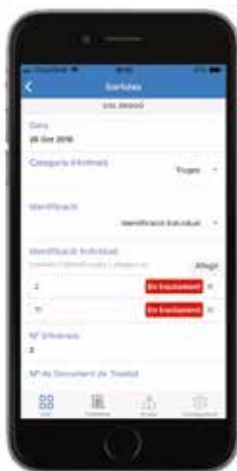
Seguretat de la informació, ja que totes les dades s'emmagatzemen de forma segura al núvol, i estan sempre disponibles per a l'usuari.

I seguretat alimentària, perquè l'aplicació permet controlar la traçabilitat i crea un seguit d'avisos que ajuden al ramader a garantir la seguretat alimentària dels seus productes, punts clau en el mercat actual.



Descàrrega de l'app:

<https://www.vpcontrolanimal.com/vpsuis/>





Myhealthwatcher

Empresa: Cube Technology Innovation, SL

Web: www.myhealthwatcher.es

Descobreix els millors aliments per a la teva salut

Myhealthwatcher interpreta les etiquetes dels productes d'alimentació envasats, i, en funció del perfil personal de salut de l'usuari, fa una sèrie de recomanacions.

L'app, mitjançant el codi de barres de les etiquetes, analitza a nivell qualitatiu i quantitatiu, la composició dels productes d'alimentació envasats i els valora en funció d'un perfil de salut de l'usuari que comprèn: RCV, HPA, Diabetis, al·lèrgies, i intoleràncies alimentàries, dietes i fins i tot el nivell d'activitat física.

Escanejant el codi de barres amb el mòbil, i havent creat el perfil personal amb dades de salut, de preferències i d'hàbits, l'algoritme analitza els ingredients i la informació nutricional dels productes d'alimentació envasats i ofereix informació en el moment de la compra.

L'aplicació recomana en quina mesura s'hauria de consumir un producte determinat i perquè, i ofereix alternatives més adequades al perfil, en cas que n'hi hagi.

Myhealthwatcher disposa d'un equip multidisciplinari que inclou a professionals de la salut, enginyers i dissenyadors, compromesos en la millora de l'alimentació i la qualitat de vida dels seus usuaris.

Valor i avantatge que aporta el projecte

L'app està dirigida a qualsevol usuari tot i que està especialment indicat per a persones amb patologies o trastorns relacionats amb l'alimentació.

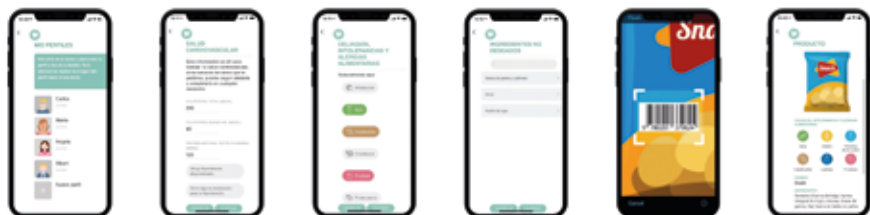
Té un disseny clar pensat per a ser usat per tothom, sense necessitat de tenir coneixements de salut o nutrició.

Ajuda al consumidor a escollir els productes que més li convenen en funció del perfil personal alimentari.



Descàrrega de l'app:

<http://www.myhealthwatcher.es>





Bas de Màgia

Empresa: Ajuntament de la Vall d'en Bas

Web: www.vallbas.cat

Descobrir el municipi a través de personatges màgics

'Bas de Màgia' és una aplicació mòbil per descobrir el municipi de la Vall d'en Bas de forma lúdica i didàctica de la mà dels personatges màgics que l'habiten. A través de relats i joc es poden visitar els racons de la Vall, conèixer la cultura, les tradicions, el patrimoni i els productes locals.

'Bas de Màgia' es desenvolupa en 7 itineraris, un a cada poble del municipi. Cada ruta està protagonitzada per un ésser màgic i s'articula a l'entorn d'un eix temàtic:

- La màgia del paisatge.
- La màgia de les herbes remeieres.
- La màgia de la història de la Vall d'en Bas.
- La màgia a pagès.
- La màgia de l'estrella i els oficis.
- La màgia de l'aigua, els molins i la tradició.
- La màgia de la natura.

És un producte de turisme familiar que fa servir la tecnologia mòbil per establir dinàmiques de relació amb els llocs.

Valor i avantatge que aporta el projecte

Permet el coneixement d'un entorn rural, com és la Vall d'en Bas, d'una manera integral i des de múltiples vessants.

Dona a conèixer el vincle existent entre els productes agroalimentaris i el seu entorn natural i social i, també l'aprofitament dels recursos del bosc, com les herbes remeieres.

Facilita un nou entorn de relació entre agricultors, ramaders, artesans, allotjaments, restaurants, comerços o empreses d'activitats i la ciutadania.

Mitjançant la ludificació i els relats, es crea un vincle entre els ciutadans/ consumidors i el territori, els seus productes i productors.

Cocreació entre el sector públic i el privat per a la generació del projecte i els continguts.



Descàrrega de l'app:
<http://www.basdemagia.cat/>





WatmanPro

Empresa: AKIS Research, SL

Web: www.akisinternational.com

Gestió integral del reg i la fertilització

WatmanPro és un sistema integrat de recomanació semiassistida de dosis de reg i fertilització sobre algorismes propis, amb consulta de dades meteorològiques i de sensors.

L'aplicació calcula automàticament la dosi per a cada sector en base als paràmetres introduïts, oferint l'output directament en dies de reg per setmana, nombre de regs per dia i minuts de cadascun dels regs.

Permet al tècnic validar o modificar manualment aquesta recomanació, per tal de poder fer ajustaments puntuals en un determinat moment (o per adaptar la recomanació a les possibilitats pràctiques de l'agricultor).

És una nova eina per oferir un servei més complet, més còmode i molt més personalitzat, amb algorismes més flexibles i que permeten actualitzacions constants i una ampliació ràpida.

Valor i avantatge que aporta el projecte

AKIS fomenta la millora en l'eficiència del reg amb eines còmodes, fàcils d'utilitzar i, sobretot, que facin estalviar temps als agricultors.

És adaptable a les necessitats tant dels agricultors, com dels tècnics, de les cooperatives i de les empreses del sector (com ara distribuïdors de fertilitzants). La versatilitat del sistema també fa que es puguin crear versions parcials per a tercers amb facilitat, per tal que diferents entitats puguin incorporar a la seva gestió habitual una eina d'optimització del reg i d'ús responsable de l'aigua i els nutrients.

Una de les funcions importants desenvolupades és el càlcul automàtic de l'evapotranspiració de referència de les estacions meteorològiques instal·lades, que es presenta en valors diaris acumulats.



Descàrrega de l'app:
<http://watman.pro>





Abeefy

Empresa: David Toledano Casitas

Web: www.abeefy.com

Gestió de ruscs

Abeefy és un sistema d'identificació electrònica d'arnes basada en la tecnologia NFC que treballa mitjançant la identificació per contacte.

L'app enregistra tota la informació dels ruscs guardada per l'apicultor i facilita la seva feina, ja que permet planificar les intervencions, portar un control exhaustiu dels tractaments sanitaris i deduir la idoneïtat de les colònies per afavorir una ramaderia seleccionada. Obre la porta a recopilar dades per generar big data i entendre els problemes que afecten les abelles a escala global.

Els ruscs tenen una identificació única, mitjançant xips, que s'insereixen a cadascun d'ells i que no es pot modificar. Es pot acreditar la propietat del rusc amb la factura de compra.

Aproparant el mòbil al rusc s'accedeix a la informació, que es guarda al telèfon.

Valor i avantatge que aporta el projecte

L'app permet:

- Identificar electrònicament els ruscs.
- Utilitzar l'app com a quadern de camp.
- Disposar de tota la informació de les arnes en qualsevol moment.
- Consultar el nivell de mel i pol·len, el nivell de cria i l'estat general de cada rusc.
- Registrar la quantitat de quadres de mel i la quantitat de quilos de pol·len recollits per rusc en temps real.
- Agrupar els ruscs per abellars. Visualitza totes les arnes d'un determinat assentament o consulta el temps que fa a cadascun.
- Registrar el trasllat de ruscos entre abellars, l'inici i la fi de l'activitat junt amb l'indret d'origen i de destinació.
- Registrar nous ruscs generats mitjançant la divisió dels ja existents.
- Registrar les malalties dels ruscs i els tractaments aplicats sobre ells, tenint la capacitat d'evitar noves malalties i preparar tractaments.
- Estalviar temps, ja que no s'han d'obrir els ruscs per saber les necessitats d'aquests. Una manera ràpida i senzilla d'atendre les arnes.
- Accedir gratuïtament a la plataforma d'estadístiques i llibre d'explotació.



Descàrrega de l'app:

<https://play.google.com/store/apps/details?id=com.isvisoft.abeefy>





Agrofresc

Empresa: Agrofresc, Productes de la llet, SL

Web: -

La connexió dels productors i artesans amb el comerç de proximitat

La shop app d'Agrofresc és una eina que connecta i dinamitza els productes de proximitat i els productes elaborats per productors artesans i locals amb la xarxa del petit comerç tradicional, que cada dia més, busca diferenciar-se de les grans superfícies i volen oferir un valor afegit als seus consumidors.

Agrofresc neix amb l'ànim de comercialitzar productes làctics artesans i oferir també un ampli assortit de productes de pagès de productors locals.

Uns productes que segueixen la filosofia de treball: ingredients de qualitat, directes del productor i saludables per arribar als consumidors interessats a saber d'on venen els productes que formen part de la seva alimentació i que siguin al més saludables possibles.

Valor i avantatge que aporta el projecte

Agrofresc ShopApp permet realitzar la comanda de manera còmoda a les botigues tradicionals, que ofereixen als clients productes naturals, saludables, de gran qualitat i de proximitat.

Agrofresc:

- Dinamitza el comerç tradicional i de proximitat i les botigues dels barris que necessiten un tipus de servei més directe i àgil, amb menys intermediaris i productes diferencials per a seguir sent competitius.
- Ofereix oportunitats a la pagesia i elaboradors locals que tenen la necessitat de disposar d'un equip comercial per a poder créixer o bé trobar una xarxa logística que tingui cura del seu producte i pugui servir-lo als punts de venda adequats.
- Crea una xarxa de venda que permeti ampliar el nombre d'elaboradors, l'oferta de productes de proximitat a botigues tradicionals i dinamitzar el consum de productes saludables, artesans i de la terra.



Descàrrega de l'app:

<https://play.google.com/store/apps/details?id=com.farandsoft.agrofresc>





Dosaviña

Empresa: Universitat Politècnica de Catalunya

Web: <https://dosavina.upc.edu/>

Volum òptim d'aplicació en tractaments fitosanitaris en vinyes

Dosaviña és una eina per a la determinació del volum òptim d'aplicació en tractaments fitosanitaris en vinyes en espatllera basat en una adaptació del mètode de recobriment òptim (Leaf Wall Area - LWA).

L'app permet determinar els paràmetres adequats per a una correcta aplicació (velocitat d'avanç, pressió de treball, tipus i nombre de broquets). Pot emprar-se també per a la regulació i els ajustaments de l'equip en altres cultius arboris. Dosaviña ha estat desenvolupada per la Unitat de Mecanització Agrària de la Universitat Politècnica de Catalunya.

Valor i avantatge que aporta el projecte

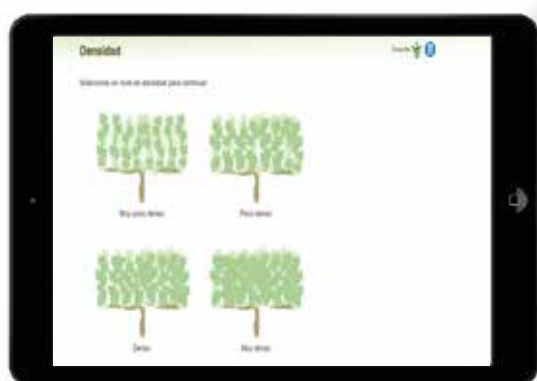
Millora de les aplicacions de productes fitosanitaris en vinya en espatllera (volum de brou adequat a les característiques de la vegetació).

El programa calcula el volum d'aplicació a partir de les característiques estructurals de la vegetació, tenint en compte el tipus de màquina i el tipus i mètode d'acció del producte a distribuir. També ajuda a calibrar els equips polvoritzadors. Ha estat contrastat àmpliament en explotacions comercials d'Espanya i els Estats Units, amb resultats satisfactoris d'uns estalvis de fins al 40% de caldo distribuït.



Descàrrega de l'app:

<https://dosavina.upc.edu/>





Trazafarm

Empresa: Albert Juanola Llach

Web: <https://trazafarm.com/>

Traçabilitat en explotacions ramaderes

Trazafarm és un quadern d'explotació en format app, per a integradors i ramaders de boví, oví, cabrum, cunicultors i avicultors.

L'objectiu és crear un sistema de traçabilitat total, sempre des de la mateixa aplicació mòbil, fàcil i pràctica, que permeti al ramader i a l'empresa tenir un registre exhaustiu de les medicacions, vacunes, pinsos, biocides i baixes d'animals.

Totes les anotacions es guarden automàticament al compte web i es poden consultar amb un sol clic des de qualsevol ubicació.

Valor i avantatge que aporta el projecte

L'app representa beneficis i avantatges tant per al ramader com per l'integrador, el responsable de producció, el veterinari, l'administrador i el consumidor final:

- Permet gestionar diverses granges des del mateix dispositiu mòbil.
- Pot connectar diferents mòbils per a una mateixa explotació.
- Permet gestionar més d'una espècie des del mateix dispositiu.
- Disposa d'una metodologia/pauta de treball i d'un calendari per anotar i recordar les tasques diàries.
- Permet portar el llibre de registres veterinaris (medicaments, vacunacions, biocides), de moviment d'animals (ubicació, entrades i sortides), de nutrició (pinsos, pinsos medicamentosos) i de baixes d'animals.
- Arxiu fotogràfic d'albarans, receptes i guies sempre ordenades i a l'abast per a la consulta i l'explotació de dades.
- Permet aplicar sense error les medicacions segons les directius veterinàries.
- Control i alerta del període de supressió en medicaments.
- Avisos dels productes que estan fora de temps en la recepta veterinària i dels productes caducats.
- Permet la traçabilitat real per al consumidor.



Descàrrega de l'app:
<https://trazafarm.com/>

trazaFARM





SCE (Sistema de Control Energètic)

Empresa: Enate Innova, SL

Web: <http://www.enateinnova.com/>

Sistema de Control Energètic

SCE és una aplicació dinàmica, escalable i modulable, tant per a smart-phones com per a ordinadors, que interactua amb un PLC o amb altres elements electrònics instal·lats estratègicament a la infraestructura i necessitats del client. L'app permet el control i la monitorització de qualsevol instal·lació.

En el cas de les comunitats de regants, l'aplicació mostra l'estat de tot el sistema de bombeig, tant a nivell elèctric com mecànic (paràmetres elèctrics, funcionament de les bombes, electrovàlvules, pressions, cabals, nivell de bassa/es, estat de les comportes, lectura de comptadors...). Tota aquesta informació es mostra en funció de les necessitats, dels aparells instal·lats prèviament i del pressupost econòmic del client.

A més a més, es pot controlar des d'un smartphone o PC els elements anomenats anteriorment, com per exemple, obrir una electrovàlvula, engegar una bomba, programar el reg, etc.

L'aplicació ofereix un servei de notificacions en temps real (push notificacions) per saber que està passant en tot moment i permet visualitzar gràfics i taules.

Valor i avantatge que aporta el projecte

L'app SCE permet:

- Estalvi energètic tant d'aigua com d'electricitat (programació de reg).
- Control i detecció anticipada d'escapaments d'aigua.
- Sistemes de tankeig de reg (control automàtic d'electrovàlvules).
- Comunicació amb temps real amb la infraestructura per saber què passa en tot moment i actuar en conseqüència.
- Detecció de pujades/baixades de tensió.



Descàrrega de l'app:

<https://play.google.com/store/apps/details?id=com.enateinnova.sce>





Composició i Paràmetres de Control d'Aliments

Empresa: Institut de Recerca i Tecnologia Agroalimentàries

Web: www.irta.es

Determinació ràpida de la “Composició i Paràmetres de Control d'Aliments”

L'aplicació està dirigida principalment a les indústries que tenen interès a conèixer algunes propietats dels aliments per al control del procés i qualitat dels seus productes, però també per a persones amb interès per a conèixer les propietats dels aliments. Actualment, l'aplicació està centrada en la determinació del paràmetre d'humitat i del d'activitat d'aigua de productes carnis crus curats. L'aplicació permet ampliar a altres paràmetres que siguin d'interès i també a altres productes carnis i no carnis.

S'utilitza la plataforma web i un sensor NIR de butxaca que com a resultat dona el paràmetre d'interès després d'escanejar l'aliment.

L'aplicació aprofita aquesta nova tecnologia per a cobrir la necessitat de disposar d'informació de l'aliment de forma immediata, on-line i sense destruir-lo, permetent millorar el control de procés i de qualitat dels productes alimentaris.

Valor i avantatge que aporta el projecte

Els beneficis obtinguts de l'ús de l'aplicació provenen de la informació instantània sobre l'estat i la qualitat de l'aliment en procés d'elaboració i/o producte acabat. Aquesta informació permet millorar els processos d'elaboració d'aliments i el seu control de qualitat.

Amb aquest control s'evita pèrdua de producte derivada de la presència de defectes i malmesa del producte. Així mateix, aquestes mesures aporten informació sobre la seguretat alimentària del producte.

A més de disposar d'una informació immediata, el cost és mínim i no es generen residus per determinar els paràmetres d'interès.

L'aplicació també permet que un usuari amb disposició del sensor NIR pugui determinar els paràmetres dels aliments per a un ús personal.



Descàrrega de l'app:

http://www.irta.es/apps/myscioapplication_cat-debug.apk





Forest-Admin

Empresa: Insdigital, SL

Web: <http://ins-digital.com/>

Plataforma integral d'actuacions forestals i seguretat i salut en el treball

Plataforma per a la gestió del medi natural que permet donar una solució integral a les diverses necessitats en els diferents àmbits de la natura.

La plataforma Forest-Admin facilita la planificació i l'organització d'actuacions en el medi natural i millora la seguretat en el treball.

És una eina de treball, de camp autònoma que permet crear, executar i tancar un projecte de gestió del medi natural des del mòbil.

Valor i avantatge que aporta el projecte

L'app permet digitalitzar el treball de camp i planificar a curt, mig i llarg termini les actuacions sobre el medi.

Permet tenir un control sobre el desenvolupament de les diferents actuacions que es fan des del medi, gràcies al sistema de missatgeria push incorporat. La comunicació entre els diferents participants en el projecte es desencadena de forma automàtica, fruit de les accions realitzades. Tots els actors que participen a la cadena de valor són informats dels passos que es van realitzant. La informació s'actualitza a temps real.

Permet la millora en la prevenció d'accidents i els socors, proporcionant eines de planificació de la seguretat en els treballs de camp i canals automatitzats i manuals en cas de necessitar socors. Els actors que participen en els projectes estan geolocalitzats i es pot obtenir les seves traces.

Aquesta app és un pas cap a la dignificació del sector forestal, ja que proporciona un conjunt d'eines que permeten gestionar les empreses forestals aplicant tecnologia d'última generació per a la millora dels seus processos productius i la gestió de la informació.



Descàrrega de l'app:

<https://www.ins-digital.com/consultoria-iot/iforest/>

ins-digital
.com **d**





Mycheftool

Empresa: Mycheftool, SL

Web: www.mycheftool.com

Gestió completa d'establiments del canal HORECA

Mycheftool és una aplicació per a la gestió completa d'establiments del canal HORECA, per a l'optimització de recursos i temps.

De la falta de control, de temps i de coneixement en la gestió del negoci, la informació estèril per al compliment de les normes i les lleis, juntament amb la mancança d'aplicacions adaptades a les necessitats reals del sector i dels consultors/assessors i molt costoses i poc eficients fa que neixi Mycheftool, una aplicació on-line adaptada a tota classe de dispositius i sistemes operatius, amb una interfície simple per agilitzar la corba d'aprenentatge i amb actualitzacions periòdiques a noves normes, lleis, necessitats del sector i tecnologies, juntament amb una analítica completa per optimitzar i millorar els indicadors comercials del negoci.

L'app permet que el gerent, encarregat o xef d'un establiment del canal Horeca gestioni de forma global el seu establiment mitjançant uns mòduls vinculats entre si, on s'aconsegueix satisfer les seves necessitats i les del client final.

Valor i avantatge que aporta el projecte

L'app permet:

- Aplicació senzilla i petita corba d'aprenentatge.
- Creació del menú en menys de 2 minuts i viralització en xarxes socials.
- Actualitzacions del programa i noves normes o lleis sense cost addicional.
- Control total de la gestió de l'establiment.
- Optimitza els beneficis calculant el cost dels plats.
- TPV complet sense necessitat d'instal·lacions ni grans inversions en aparells.



Descàrrega de l'app:
www.mycheftool.com

MYCHEFTOOL





Fishlover

Empresa: Sensibilitat Gastronòmica, SL

Web: <http://granblau.es/ca/>

L'App que et porta el millor del mar

Fishlover és una app adreçada als clients de Gran Blau (empreses del canal HORECA).

Es tracta d'una eina de fidelització particularitzada per a cada client i que té com a objectiu vincular al client amb l'empresa mitjançant una sèrie de serveis que milloren la gestió de les compres de productes de la pesca i aqüicultura del client. És una eina que permet optimitzar els processos comercials.

Valor i avantatge que aporta el projecte al sector agroalimentari

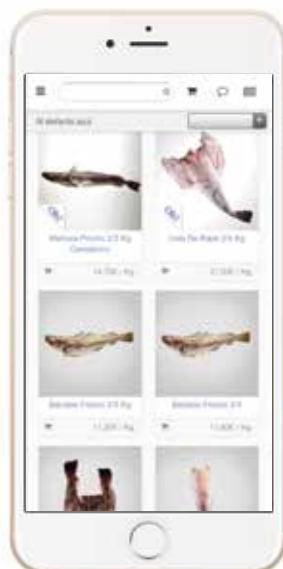
L'app disposa de:

- Productes tarifats i personalitats per a cada client (cada client veu els seus productes i els seus preus). És més que un e-commerce, és un "vestit a mida".
- Integració de les comandes, evitant errors i reduint càrrega de treball.
- Gestió de factures i albarans, mitjançant uns codis QR que es col·loquen a les caixes de peix.
- Possibilitat de tenir un xat directe entre el client i empresa.
- Apartat de notícies del sector.
- Gestor d'usuaris avançada que permet, en el cas de cadenes de restaurants, atorgar permisos perquè les comandes es puguin gestionar individualment des de cada restaurant o centralitzadament, segons l'estratègia de compres de cada client.
- Geolocalització de les comandes (el client pot saber exactament quan li arribarà la comanda). Aquesta opció contribueix a minimitzar les trucades al servei d'Atenció al client.
- Els clients poden fer la comanda en el lloc i moment del dia que vulguin.
- Gestió de les compres de cadascun dels restaurants.
- Gestió actualitzada de les tarifes.



Descàrrega de l'app:

<http://www.granblau.es/#/login>





Landswater

Empresa: Francisco Catalán García

Web: <http://www.irrglapp.com/>

Gestor d'implantació i manteniment de jardineria ecològica

Landswater és una app que fa que els regs programats siguin intel·ligents i s'adaptin a les necessitats reals de les plantes. Disponible en Android. Calcula la quantitat d'aigua, el nombre de regs i la seva durada, en funció del clima de la parcel·la i el cultiu. Elabora un calendari de reg setmanal i l'envia al programador de reg.

Darrerament l'app ha estat adaptada cap a la jardineria ecològica. És un manual o guia que inclou una llista d'espècies mediterrànies autòctones, exòtiques i invasores, ordenades per la seva resistència a la sequera.

L'aplicació calcula regs eficients i les seves necessitats en fertirrigació, tenint en compte el contingut en nutrients de l'aigua, per preservar zones vulnerables i la contaminació d'aqüífers.

En l'apartat fitosanitari s'aborda la lluita biològica mitjançant predadors naturals i alternatives de lluita no química.

És en definitiva un manual electrònic de jardineria ecològica abordant tots els aspectes en la seva implicació.

Valor i avantatge que aporta el projecte

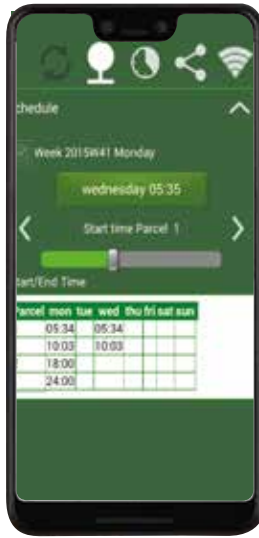
Landswater ajuda a estalviar aigua i a aplicar regs eficients utilitzant dades climàtiques. Mitjançant la localització del mòbil, utilitza les dades de les estacions més properes que disposen de dades validades i aplica els coeficients dels cultius Kc.

Permet obtenir un pla de reg i fertirrigació en qualsevol tipus de cultiu agrícola, parcs, horts urbans i jardineria ecològica.



Descàrrega de l'app:

https://www.amazon.es/IrrglApp-LandsWater/dp/B0176PW17G/ref=sr_1_2?s=mobileapps&ie=UTF8&qid=1536831978&sr=1-2





VacApp

Empresa: Mateu Yábar Vallès

Web: <http://mateuyabar.com/ca/>

Gestió d'explotacions de bestiar extensiu

VacApp és una aplicació per gestionar explotacions de bestiar extensiu (boví, equí, cabrum i oví). Permet al ramader conèixer l'estat actual i històric de cada un dels seus animals, ofereix informació de gran valor afegit a través d'anàlisi de dades i ajuda a preparar documents oficials requerits per les administracions.

L'aplicació permet introduir de manera intuïtiva i ràpida dades del bestiar, que ajuda al control de la informació, com a eina d'anàlisi i permet optimitzar el temps de gestió. Vacapp també ofereix una aplicació web -vacapp.net- on l'usuari disposa d'un racó personal on es poden realitzar diferents operacions d'explotació i exportació/importació de dades.

El disseny de Vacapp ha estat pensat per oferir una gran usabilitat, mostrant la informació ordenada segons els interessos del ramader, permetent fer cerques i filtratges de la informació en les diferents vistes i ressaltant visualment les dades més importants en els llistats.

Valor i avantatge que aporta el projecte

L'app permet accedir a la informació del bestiar en un sol dispositiu i poder prendre decisions alhora de gestionar-lo. Permet una gestió centralitzada, ràpida i eficaç.

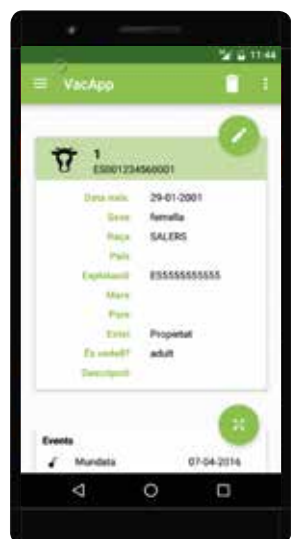
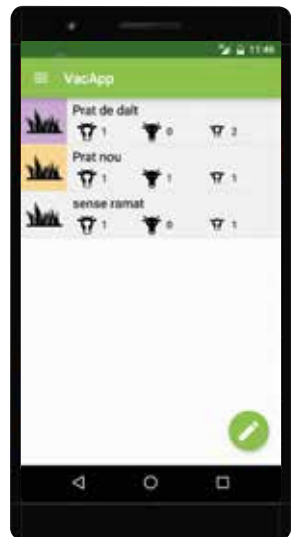
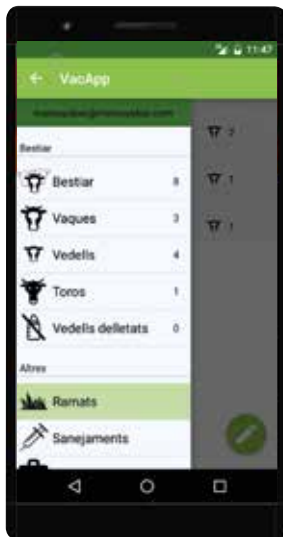
A través de l'anàlisi de les dades històriques introduïdes, l'aplicació permet donar informació extra al ramader com dels índexs de natalitat, o de creixement de les cries..

També ajuda al ramader a generar documents requerits per l'administració local com el llibre d'explotació i el llibre de tractaments veterinaris.

És una aplicació senzilla d'utilitzar preparada pel treball al camp, ja que pot funcionar sense internet en les zones més remotes.



Descàrrega de l'app:
<http://vacapp.net>





AguaZero

Empresa: Rhappsody Technologies, SL

Web: <http://www.rhappsody.net/es/>

L'App que permet conèixer la temperatura i la previsió de pluja quan es surts a camp.

L'app, connectada directament a l'Agència Estatal de Meteorologia (AEMET), indica la probabilitat de precipitació per a les següents 6 hores en forma de percentatge.

L'usuari pot seleccionar la ubicació actual o de qualsevol altre municipi per a conèixer aquesta informació.

Adicionalment, ofereix la funcionalitat de programar una alarma que avisarà a l'usuari quan la probabilitat de precipitació sigui suficientment alta (superior al 30%).

La funcionalitat de l'alarma per precipitacions probables permet als usuaris dels entorns rurals ser advertits amb temps suficient per prendre mesures oportunes en relació a les seves necessitats.

Valor i avantatge que aporta el projecte

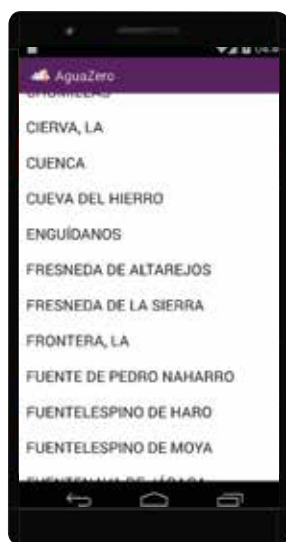
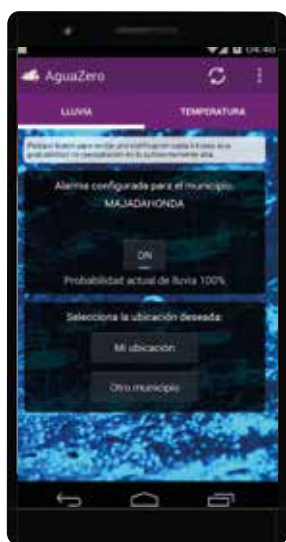
L'app permet:

- Màxima precisió en la identificació de la ubicació exacta de l'usuari i la seva localitat.
- Notificacions de precipitacions probables sense haver d'accedir i consultat l'app.
- Informació de totes les localitats del territori nacional, encara que no coincideixin amb la ubicació actual de l'usuari.
- Dades completament fiables, obtingudes directament de l'AEMET.
- Mínim consum de bateria i de memòria.
- Sense permisos intrusius d'accés al dispositiu.
- L'opció de rebre alertes automàtiques en el dispositiu evitant la necessitat de fer consultes manuals.
- La possibilitat de consultar dades de qualsevol localitat proveeix a l'usuari d'una important eina d'anàlisi i previsió del que succeeix en aquell instant i del que pot esdevenir en el futur immediat.



Descàrrega de l'app:

<https://play.google.com/store/apps/details?id=com.rhappsody.agua-zero&hl=es>





Thebluedots

Empresa: Eduard Cabanes Gili

Web: <http://thebluedots.io/>

Gestió d'alertes al camp en temps real

Thebluedots monitoritza els camps de cultiu amb l'objectiu d'augmentar la collita fins a un 25% i reduir fins a un 30% l'ús de recursos com l'aigua, els fertilitzats o els pesticides. El sistema es basa en l'ús de la intel·ligència artificial, que analitza en temps real una trentena de paràmetres mesurats per un conjunt de sensors aeris i terrestres.

El dispositiu, que s'instal·la de manera senzilla al camp, mesura i recopila dades com la velocitat del vent, la humitat de l'aire i de la terra, la presència de plagues, la probabilitat de pluja o gelades i la humitat de les fulles, entre d'altres.

L'usuari pot escollir entre la combinació d'unes 35 dades que siguin d'interès per monitoritzar el seu camp i aconseguir avisos més personalitzats i precisos. En cas d'existir alguna anomalia o risc, el sistema envia una alarma.

Valor i avantatge que aporta el projecte

Les dades es presenten d'una forma clara, es comparen amb històrics del propi cultiu i amb els de la zona. Permet poder prendre decisions instantànies i gestionar alertes en temps real per gelades, plagues, fongs, etc.

Permet conèixer les condicions climatològiques en temps real i conèixer amb antelació problemes complexos com la falta de nutrients al camp de conreu o l'existència de plagues per tal de poder tenir major flexibilitat i previsió a l'hora de resoldre aquestes problemàtiques.

Les dades analitzades, que es basen en les necessitats específiques de cada conreu, s'actualitzen constantment a la web per tal que l'usuari pugui supervisar l'estat dels camps.

L'app, que també es pot aplicar a jardins i camps de golf, permet que els usuaris optimitzin els recursos i redueixin costos econòmics.



Descàrrega de l'app:
<http://thebluedots.io/>





Catalunya Offline

Empresa: Institut Cartogràfic i Geològic de Catalunya

Web: www.icgc.cat

Catalunya a la teva butxaca

Catalunya Offline és una aplicació per a mòbil que permet moure's sobre el territori català, prendre punts i gravar les rutes i excursions amb el GPS.

L'App permet preparar i gaudir de les excursions fent ús de la Cartografia Oficial de Catalunya i sense necessitat de disposar de cobertura mòbil, i ofereix la possibilitat de generar de forma directa un visor web amb el resultat de l'excursió a través de l'eina, també gratuïta, Instamaps (<http://www.instamaps.cat>).

L'aplicació permet la descàrrega i la visualització de la cartografia de l'ICGC, tant del mapa topogràfic com de l'ortofoto.

El nivell de detall de la cartografia cerca el compromís entre la seva bona usabilitat i el volum de les dades dels fitxers que es descarreguen. Si es disposa de targeta SD, els arxius s'hi emmagatzemen per tal de no ocupar la memòria interna del dispositiu.

Valor i avantatge que aporta el projecte

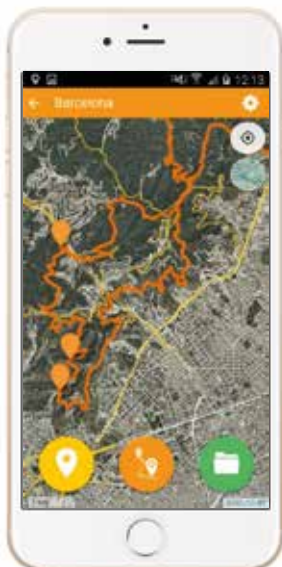
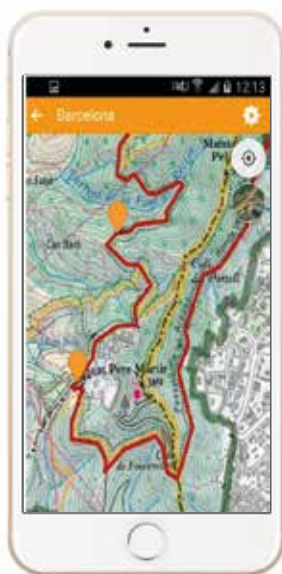
L'aplicació permet:

- Descarregar el mapa topogràfic o l'ortofotomapa de tot Catalunya en un sol arxiu, per al seu ús offline.
- Localitzar la posició de l'usuari sobre el mapa.
- Veure coordenades dels punts, tant en format geogràfic com UTM.
- Crear punts sobre el mapa.
- Gravari de rutes i itineraris (tracks). Es pot posar nom a la ruta i descripció, escollir el color i determinar l'interval de recollida de posicions.
- Pujar rutes i punts que estiguin continguts en arxius (fitxers externs) de format GPX i KML.
- Activar i desactivació de les capes referents a turisme rural, càmpings, albergs i refugis.
- Publicar les dades recollides com a mapa a Instamaps.
- Cercar topònims (municipis, llocs, llogarets) per determinar el mapa o mapes de la zona d'interès.



Descàrrega de l'app:

<http://www.icgc.cat/Ciutada/Destacats/Aplicacions-mobils/Catalunya-Offline>





L'App de la Pedra Seca

Empresa: Associació per al Desenvolupament Rural Integral de la zona Nord-Oriental de Catalunya (ADRINOC)

Web: <http://adrinoc.cat/>

Catàleg de construccions de pedra seca

L'App de la Pedra Seca és una aplicació col·laborativa per a mòbils i tauletes que permet consultar i catalogar construccions de pedra seca de Catalunya i dels 85 municipis que integren el Parc Natural Regional del Pirineu Català i la Mancomunitat del Conflent-Canigó de l'Estat francès.

Permet donar eines per fer créixer i facilitar la catalogació del patrimoni de la pedra seca i fer més visible aquest patrimoni per tal de posar-lo en valor i multiplicar-ne els usos potencials de cara a fomentar el desenvolupament rural.

Qualsevol persona que trobi una construcció de pedra seca, la pot introduir a l'inventari a través d'un formulari que és validat pels experts.

La informació introduïda es pot consultar a través de mapes, fitxes, fotografies i croquis, i passa a formar part de la base de dades de la Wikipedra, l'inventari de la pedra seca a Catalunya.

Durant l'any 2018, s'han realitzat dues actualitzacions que han permès implementar petites esmenes per millorar la usabilitat de l'aplicació.

Valor i avantatge que aporta el projecte

L'app permet:

- Uniformitzar els sistemes de catalogació d'arreu del territori per crear una major base de dades.
- Facilitar la tasca de catalogació.
- Crear noves tipologies constructives, que permeten catalogar construccions fins ara només recollides en inventaris locals.
- Facilitar la comprovació de les dades existents, així com la correcció i actualització d'aquestes.
- Facilitar la consulta in situ dels continguts, i la detecció de continguts a les àrees de proximitat de l'usuar.
- Facilitar la comprensió d'aquest patrimoni a les nostres contrades.



Descàrrega de l'app:

<http://adrinoc.cat/ca/entitat/projectes-de-cooperacio/col-laborax-paisatge/lapp-de-la-pedra-seca/>





Wateca

Empresa: Carles Castillo Carré

Web: -

“Marketplace” que connecta directament productors amb consumidors

Wateca permet als consumidors realitzar comandes directes a petits i mitjans productors locals sense cap intermediari. Es basa en un sistema d'anuncis, on cada productor mostra un anunci amb dos dels seus productes.

L'ordre dels anuncis s'estableix amb diferents criteris com la proximitat, la valoració, la varietat de productes o el que determini el consumidor.

Quan es clica un anunci s'entra a la botiga del productor en qüestió, es selecciona els productes desitjats i s'envia la comada a través d'un xat amb el productor.

Valor i avantatge que aporta el projecte

Permet als productors vendre a internet instantàniament sense fer pàgina web ni publicitat. Wateca agrupa l'oferta de pagès en un mateix portal, permet adquirir la qualitat de pagès a preu del pagès de manera directa.

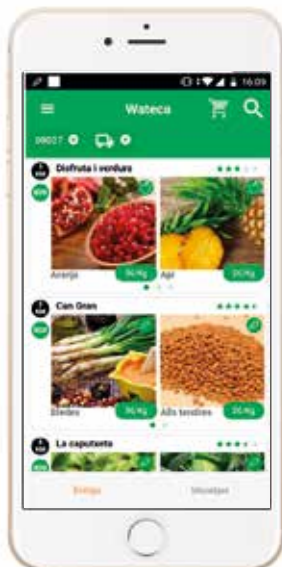
L'app ofereix als consumidors major comoditat i accessibilitat a l'oferta de producte fresc via online. Uniformitza l'oferta de producte fresc i la filtra pel codi postal i les preferències del consumidor. Té una gran usabilitat, fent comandes en 2 passos: seleccionant productes i enviant la comanda per xat, ràpid i senzill. Presenta un sistema de compra contrareemborsament, molt sol·licitat en aquest mercat, a més dels propis beneficis que ofereix poder comprar directament.

És per tant un projecte que afavoreix la promoció del producte local, la sobirania alimentària, el comerç just i les cadenes curtes de subministrament.



Descàrrega de l'app:

<https://merkami-9a329.firebaseio.com/>





Boletus

Empresa: Mateu Yábar Vallès

Web: <http://mateuyabar.com/ca/>

El cercador de bolets

Boletus és una aplicació que ajuda a identificar bolets.

Quan algú troba un bolet del qual es desconeix el nom, les característiques, la possibilitat de consum..., es pot utilitzar l'app entrant la informació a través d'una foto, que serà analitzada pel sistema de reconeixement basat en intel·ligència artificial, o bé responent a diferents preguntes sobre les característiques del bolet trobat (el color i la forma del capell, el color del peu, el tipus de superfície himenial, l'existència i al tipus de vel o anell, la forma de la part inferior del capell, etc.).

La informació introduïda és contrastada amb la base de dades i es presenta com a resultat, una llista de bolets que s'ajusten a les respostes donades, que inclou el nom, la descripció i les fotografies, i se n'indica el percentatge de coincidència.

També es pot navegar per la base de dades i trobar bolets pel seu nom científic, nom comú, o per atributs diversos i visualitzar les fitxes de cada bolet amb informació descriptiva, de l'hàbitat, la gastronomia i la possibilitat de confusió amb altres bolets.

Valor i avantatge que aporta el projecte

Boletus permet augmentar el coneixement de les persones interessades en els bolets.

L'App funciona sense connexió a internet, i es pot fer servir des de qualsevol lloc per remot que sigui.

És molt fàcil d'utilitzar tant per experts com per boletaires novells.



Descàrrega de l'app:

<https://play.google.com/store/apps/details?id=my.boletus>





CercaFonts

Empresa: Institut Cartogràfic i Geològic de Catalunya

Web: www.icgc.cat

Informació sobre les fonts naturals de Catalunya

L'Institut Cartogràfic i Geològic de Catalunya i l'Agència Catalana de l'Aigua posen a disposició dels usuaris una aplicació gratuïta amb informació sobre les fonts naturals de Catalunya. Els excursionistes, i els aficionats a les fonts en general, disposen d'un inventari de més de 5.000 fonts disperses per tot el territori català, on poden trobar informació de l'estat de les fonts (topònim, mapa, coordenades, fotografies, ús i cabal).

L'usuari pot registrar-se en l'aplicació i saber així fàcilment quines són les fonts naturals que acostuma a freqüentar. A més, pot publicar fonts conegudes que no estiguin a l'aplicació, mostrant-les a tothom. Fins i tot, pot modificar i ampliar dades de les fonts ja publicades en l'aplicació (noves fotos, millorar la ubicació, modificar el topònim, etc.) i contribuir així al procés de manteniment de la Base de Dades de Fonts donat que aquesta informació es reporta directament als tècnics responsables per a la seva posterior validació.

Valor i avantatge que aporta el projecte

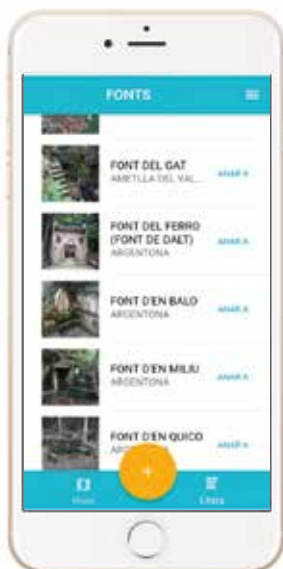
De cara a la ciutadania, els excursionistes, i els aficionats a les fonts en general, disposen d'un inventari de més de 5.000 fonts disperses per tot el territori català, on poden trobar informació de l'estat de les fonts (topònim, mapa, coordenades, fotografies, ús i cabal).

De cara a la pròpia administració, l'aplicació és una bona eina de proveïment participatiu (crowdsourcing) que permet actualitzar l'inventari de Fonts de Catalunya amb la informació proveïda pels usuaris un cop realitzats tots els processos de validació oficial.



Descàrrega de l'app:

<http://icgc.cat/Ciutada/Destacats/Aplicacions-mobils/CercaFonts>





Platgescat

Empresa: Agència Catalana de l'Aigua

Web: <http://aca.gencat.cat>

L'estat de les platges de Catalunya al teu mòbil

Platgescat permet que el ciutadà interessat en una platja o diverses platges tingui accés a informació sobre el seu estat, les característiques, serveis i alhora veure imatges. Es disposa d'informació de les platges de la costa catalana (Costa Brava, Costa Barcelona, Costa Daurada i Costa Terres de l'Ebre).

L'aplicació està activa durant la temporada de bany.

Valor i avantatge que aporta el projecte

L'aplicació permet

- Tenir accés a la informació sobre l'estat, les característiques, els serveis i els equipaments de les platges.
- Conèixer la temperatura de l'aigua, la qualitat, la bandera, la presència de meduses, el temps previst, l'estat del mar obert i l'índex UV.
- Tenir informació de característiques generals (entorn, límits), físiques (tipus sorra, pendent d'entrada a l'aigua, longitud, amplada) i ambientals (temperatures mitjanes, proliferacions fitoplàncton, risc d'alteració per qualitat per pluges, zona protegida, certificacions i guardons).
- Conèixer altres característiques (mascotes, naturisme).
- Identificar els equipaments (policia a la platja, megafonia, horari de socorrisme, suport de bany per a discapacitats, transport públic, ludoteca infantil, activitats nàutiques, activitats subaquàtiques, embarcació turística, dutxes, lloguer para-sols i hamaques, wifi).
- Informació d'aparcaments, restaurants i accessos.
- Ubicar camins de ronda i passeigs marítims.
- Veure imatges i desplaçar-se amb el visor per les diferents platges de la costa catalana.
- Marcar platges com a preferides per a futures consultes.
- Filtrar i trobar platges per radi de proximitat o per qualsevol de les seves característiques.



Descàrrega de l'app:

<http://aca-web.gencat.cat/aca/platgescat/index.html>





Blanes for Runners

Empresa: Barcelona Zero Limits

Web: -

Coneix les rutes per Blanes

Blanes for runners és una aplicació per conèixer diferents rutes que es poden realitzar per Blanes i el seu entorn.

Hi ha diferents graus de dificultat: es poden trobar rutes planes i d'altres amb desnivells pronunciats, per poder fer a peu i algunes en bicicleta. Estan convenientment indicades en cada itinerari.

A totes les zones hi ha punts d'interès que no estan indicats en el mapa, i es recomana sortir de l'itinerari per a descobrir-los.

Sense necessitat de wifi ni connectivitat, l'usuari sempre estarà connectat i amb la totalitat d'informació ja sigui en plena ciutat o en mig del camp.

L'app disposa d'un plànol general del terme municipal de Blanes amb les rutes i els punts d'interès per als esportistes, que permet orientar-se i situar les zones del recorregut. També disposa d'informació dels punts d'aigua, dels horaris de l'Oficina de Turisme i telèfons d'interès i enllaça al calendari de curses de tot l'any de Blanes x runners.

Moltes de les rutes s'inicien en el centre de la ciutat, a la plaça de Catalunya, al costat de l'Oficina de Turisme.

Valor i avantatge que aporta el projecte

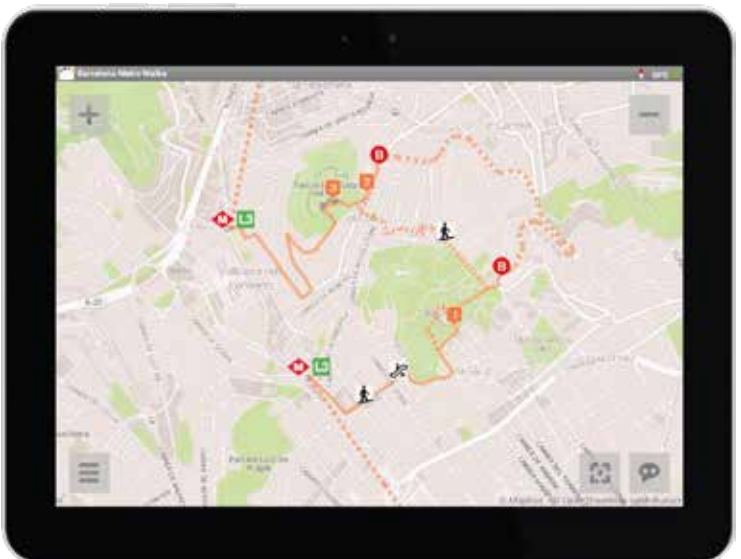
Utilització de les noves tecnologies aplicades a l'esport i l'àmbit rural per promoció de productes propers als usuaris.

Blanes for runners vol generar un lligam entre esport i producte del territori, pretén generar una eina d'informació constantment actualitzada, amb unes rutes que puguin incorporar el fet de fer esport i la mentalitat de potenciar el producte de proximitat. Per una altra banda, el fet de ser una eina que no necessita ni wifi ni connectivitat de dades, la converteix en una excel·lent solució per poder fer servir en l'àmbit rural, amb accés a les dades en tot moment.



Descàrrega de l'app:

<https://play.google.com/store/apps/details?id=com.myGuidoo.blanes>





Test Patrón

Empresa: Marinus Apps

Web: www.marinus.es

Obtenir la titulació per governar embarcacions

L'app permet estudiar els diferents títols oficials facilitant l'aprenentatge i l'obtenció d'una titulació per governar embarcacions lúdiques.

Permet als alumnes realitzar tests per temes o simulacions d'exàmens, acumulant estadístiques per conèixer el nivell de preparació.

La plataforma té més de 10.000 usuaris registrats, fet que demostra la bona acollida dels usuaris per a aquest tipus d'estudis.

Test Patrón facilita la connexió entre acadèmies i possible alumnes, ja que per als responsables de l'aplicació, el suport de les acadèmies oficials amb personal qualificat és totalment imprescindible per formar els nous patrons.

Valor i avantatge que aporta el projecte

Els alumnes poden estudiar des de qualsevol lloc i en qualsevol moment gràcies al format de l'app. El sistema ajuda a mantenir una constància en els estudis, mantenint l'alumne informat del seu progrés, de les novetats respecte a la seva convocatòria i informació de l'acadèmia.

Facilitant la tecnologia a les acadèmies, ajuda que els alumnes entrin en el món nàutic i que es mantingui la qualitat de l'ensenyament en aquestes titulacions. També s'aconsegueix que més gent pugui iniciar-se en aquest sector i es contribueix a millorar el turisme.



Descàrrega de l'app:
www.testpatron.es





Civitas

Empresa: Technodac Solutions, SL

Web: <https://www.appcivitas.com/ca>

L'ajuntament, més a prop del ciutadà

Civitas és una aplicació per a Smartphone dissenyada per a ajudar als ajuntaments o institucions rurals a millorar la seva relació amb els habitants del municipi. L'aplicació estableix un canal de comunicació directa bidireccional amb els seus ciutadans, i li permet informar en temps real de les activitats i accions d'interès que tenen lloc al municipi i permet recollir directament les inquietuds, incidències, comentaris i opinions personals dels seus ciutadans, ajudant a millorar, projectar i promocionar la marca municipal.

El ciutadà disposa d'una aplicació que recull tota la informació del seu municipi (notícies, esdeveniments, avisos, enquestes i llocs d'interès). L'app afavoreix la proximitat entre l'administració i la ciutadania, aporta una eina molt potent que afavoreix la participació ciutadana i és una aplicació modular i programable segons les necessitats de l'ajuntament o institució rural.

Valor i avantatge que aporta el projecte

L'app permet:

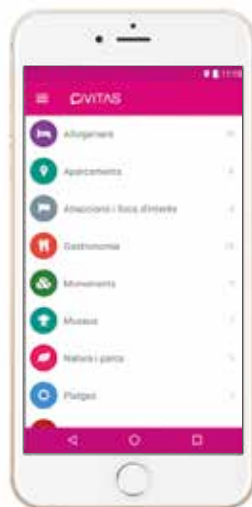
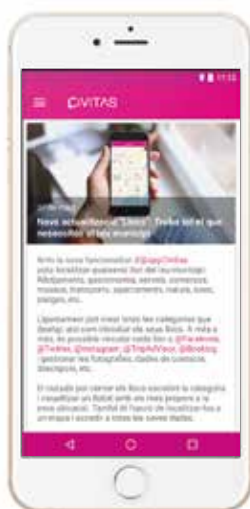
- Millorar la comunicació entre l'ajuntament i els veïns del municipi.
- Afavorir la participació ciutadana.
- Modular i programar l'aplicació segons les necessitats de l'ajuntament.
- Informar en temps real de les activitats i accions d'interès que tenen lloc al municipi.
- Recollir les inquietuds dels habitants, incidències del municipi, opinions personals, comentaris...
- Millorar, projectar i promocionar la marca municipal gràcies a la comunicació establerta entre ajuntament i ciutadans.
- Veure els esdeveniments que tindran lloc al municipi amb un calendari interactiu.
- Enviar avisos a l'administració sobre qüestions d'incivisme, problemes urbans, etc.
- Respondre enquestes de l'administració per facilitar-los l'opinió de la població.
- Avançar en un model d'administració digital: àgil, directa, efectiva i còmoda, en definitiva, més propera, més útil i millor valorada.



Descàrrega de l'app:

<https://www.appcivitas.com/ca>

CIVITAS





De Temporada

Empresa: Ciaran-Cormac O'Reilly Ibañez

Web: <https://www.determinada.cat>

Aplicació de receptes i planificació d'àpats

L'app de Temporada està centrada en el foment d'una dieta regional i de temporada i permet a l'usuari cercar receptes amb productes de temporada, planificar els àpats de la setmana, crear llistes de la compra automàticament a partir de les receptes seleccionades i gestionar els aliments del rebost.

Valor i avantatge que aporta el projecte

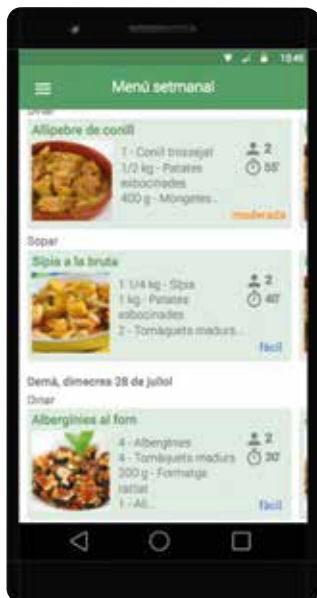
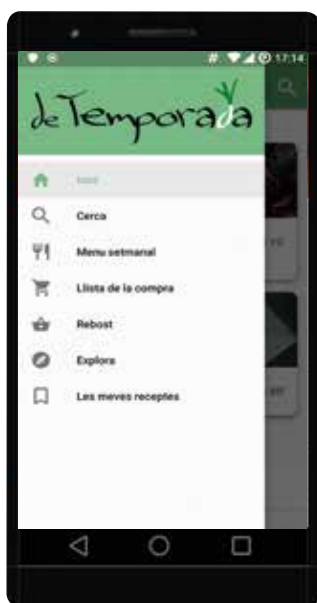
L'aplicació facilita la planificació dels àpats amb receptes regionals i de temporada, suggerint-ne de noves en base a les preferències de l'usuari, a més de permetre la gestió dels aliments i productes de la llar i així poder saber en tot moment quins productes cal tornar a comprar.

Ofereix la possibilitat de cercar receptes filtrant els ingredients (ja sigui inclouent-los o exclouent-los de la cerca) i iniciar una cerca a partir d'una fotografia del rebost o la nevera gràcies al reconeixement automàtic dels productes de la imatge. La planificació dels àpats es simplifica enormement, ja que les receptes venen suggerides automàticament i, quan una recepta no agrada, es passa a la següent que suggereix l'aplicació.



Descàrrega de l'app:

<https://www.determinada.cat>



Edició:

Direcció General d'Alimentació, Qualitat i Indústries Agroalimentàries
Departament d'Agricultura, Ramaderia, Pesca i Alimentació

Coordinació i producció:

Ma Josep de Ribot Porta
Mònica Ysanda Baron
Imma Malet Prat

Correcció i assessorament lingüístic:

Joan Ignasi Elias Cruz, Lluís Piqueres Pla

Grafisme i maquetació:

AddVitamines (Grup Time2play, SL)

Dipòsit Legal:

B. 27921-2013



