



Generalitat de Catalunya
Departament d'Agricultura, Ramaderia,
Pesca i Alimentació

**TAULA SECTORIAL AGRÀRIA DE L'ARRÒS
CARGOL POMA**

Amposta, 16 de juliol de 2020

AFECTACIÓ CAMPS HEMIDELTA DRET

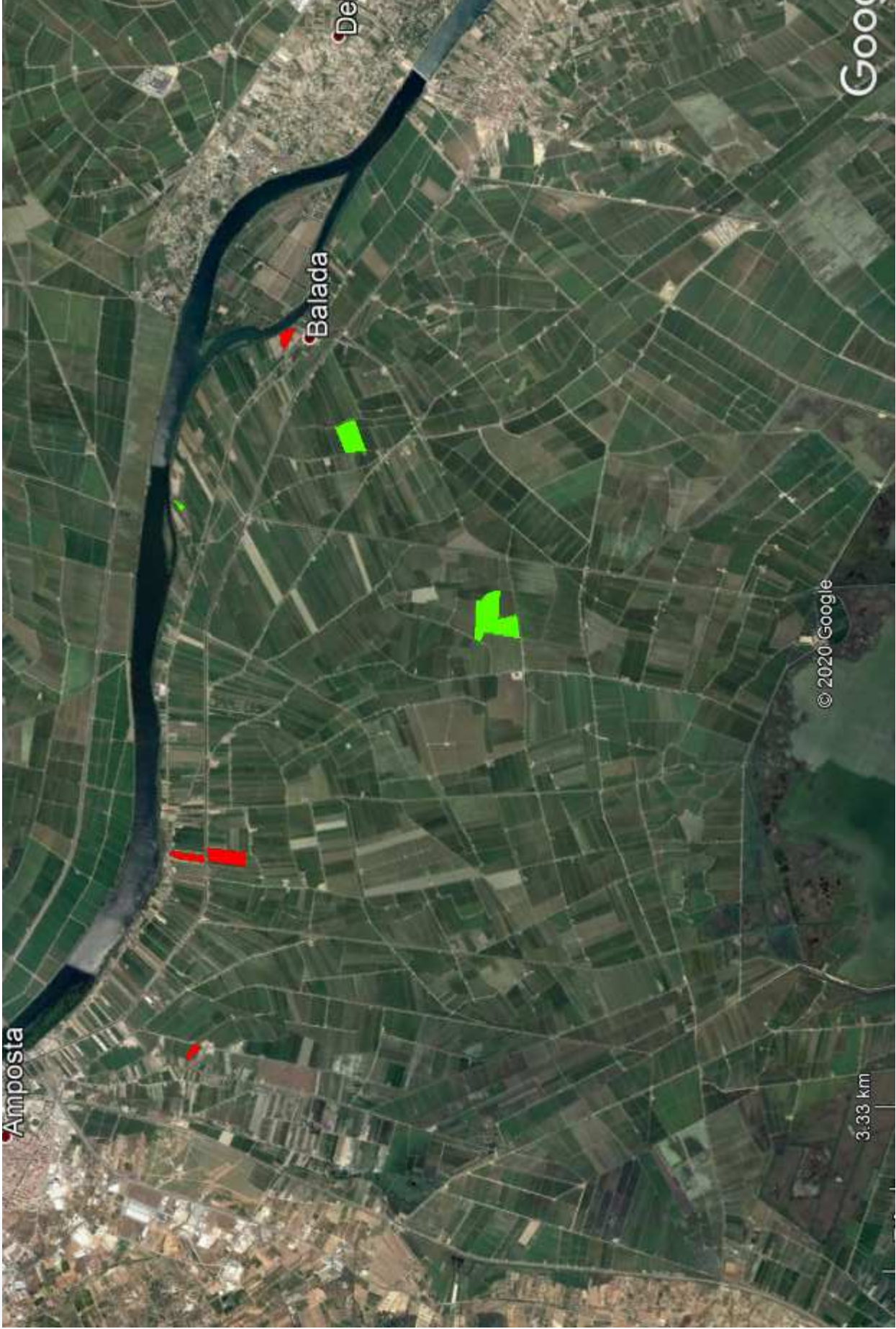
CAMPANYA	2018	2019
Focus campanya	34	37
Focus post campanya	0	0
Ha campanya	99	120
Ha post campanya	0	0

CAMPANYA 2020	FOCUS	HA
Focus nous	4	22,3
Guarets 2019 infectats	6(9)	9,6

GESTIÓ CAMPS HEMIDELTA DRET

CAMPS TRACTAMENT 2020		HA
Tractaments físics (guarets)		48 (+2)
Camps nous amb cargol de 2017		94
Camps nous cargol 2020		32

- Bon nivell salinització desaigües . Tots menys part alta i nàïades.
- Aposta important per guarets, especialment en capçalera.
- Camps lliures sempre amb mesures cautelars el primer any.
- Baixa eficiència dels guarets 2019. Risc enganilles.



Ampostata

Balada

De

3.33 km

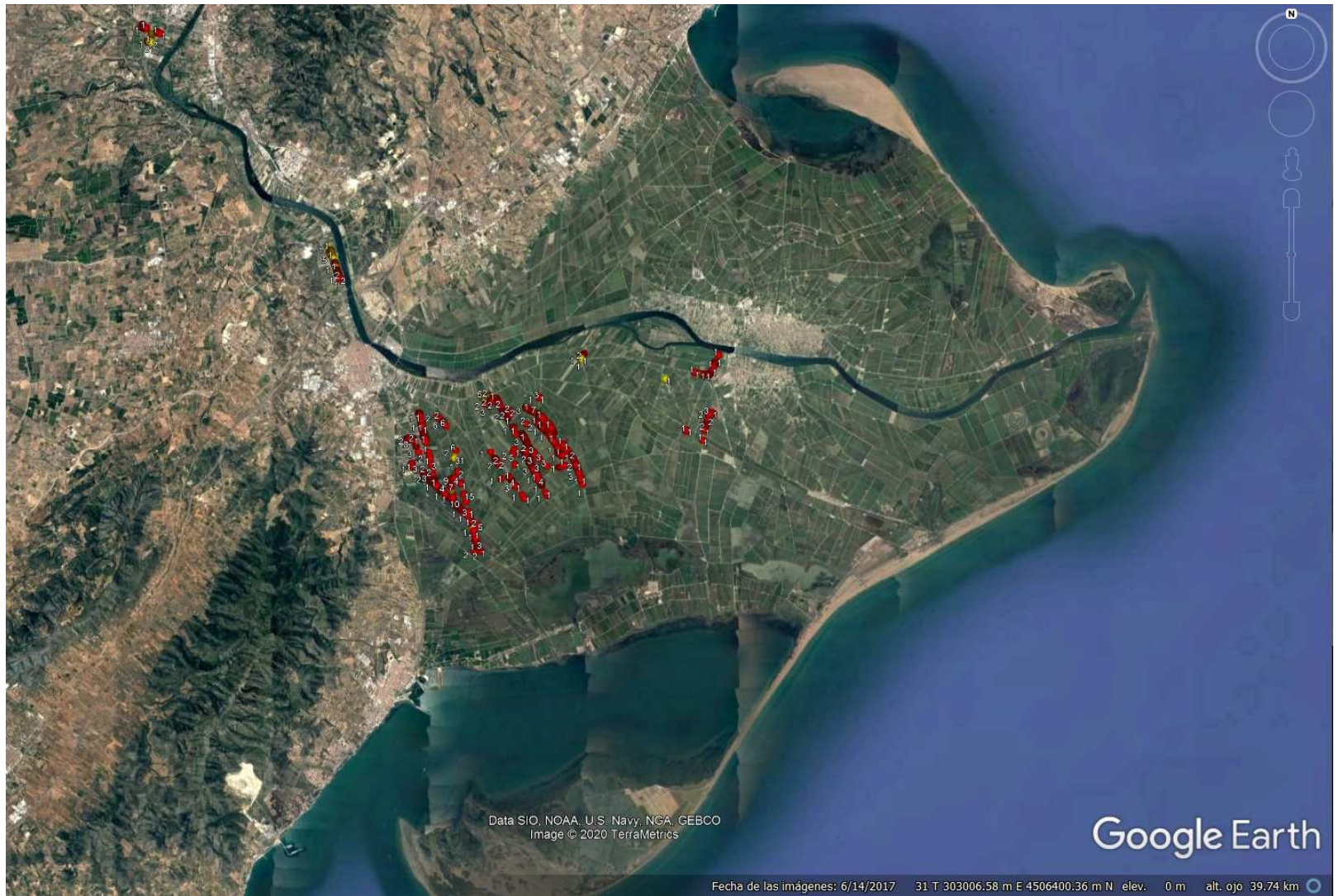
© 2020 Google

Go

CONTROL CARGOL POMA DESAIGÜES 19

	Valores	
Etiquetas de fila	Suma de CAR	Suma de POS
AGULLA	0	1
ALMERA	3.731	3.641
CADENA	767	586
CARRETER	391	2.548
CARROVA	1.757	640
ESQUERRA	115	161
FIGUEROLA	24	179
GENERAL	2.615	13.012
INTERIOR ST.JAL	292	312
OLLES	39	44
PANISSOS	443	3.292
PUIG	0	0
RAMPAIRE	3.306	4.270
RIU VELL	316	39
SEQUIA GRAN	204	1.765
ROQUETES	802	918
Total general	14.802	31.408

ANY 2019



CONTROL CARGOL POMA DESAIGÜES 20

Any 2020	Maig		Juny		Juliol		Total caragols	Total postes
	Caragols	Postes	Caragols	Postes	Caragols	Postes		
ALMERA			896	2.477	35	400	931	2.877
CADENA			9	9	1	1	10	10
CARRETER			6	41	0	2	6	43
CARROVA			2	15	7	9	9	24
DESC. COMANDANTA			0	5	0	0	0	5
FIGUEROLA			0	8	0	13	0	21
GENERAL	0	26	58	269	14	60	72	355
Nº 1			0	0			0	0
OLLES			0	0	0	0	0	0
PANISSOS	0	0	0	0	0	0	0	0
PARALLELA CANAL			0	1	0	1	0	2
RAMPAIRE	0	0	14	1	3	0	17	1
RIU VELL			1	32	1	2	2	34
ROQUETES			132	52	20	13	152	65
SEQUIA GRAN			0	0	0	0	0	0
Total general	0	26	1.118	2.910	81	501	1.199	3.437

ANY 2020



SECTORITZACIO MINITZACIÓ CÀRREGA CARGOL POMA ESQUERRA

PLANTEJAMENTS

1. Donar a la sectorització un ús també en la lluita contra cargol poma.
2. Disseny i supervisió conjunt tècnics CRE i SV.
3. Assegurar no continuïtat entrades i sortides aigua als camps.
4. Salinització tardor desaigües per eliminació cargol poma.
5. Tractament amb saponina tardor/primavera per disminució poblacions.
6. Implicació propietaris sector.

SECTOR TREBALL: BASSOT

SITUACIÓ CARGOL POMA RIU 31/05

Tram Tortosa: presència de postes, cargols i cranc blau

Tram Tortosa-Aldover: Absència postes i cargols

Tram Assut-Miravet: Absència de postes i cargols

Tram Miravet- Xerta: Absència. Prospecció propera setmana (quinzenal)

Tram Xerta- Flix. Absència. Prospecció mensual (CAR)