



Generalitat de Catalunya
**Departament d'Agricultura,
Ramaderia, Pesca i Alimentació**

SECTOR AVIRAM

Recull estadístic

Juliol de 2020

SECRETARIA GENERAL

Gabinet Tècnic

Servei d'Estadística i Preus Agroalimentaris

SECTOR AVIRAM

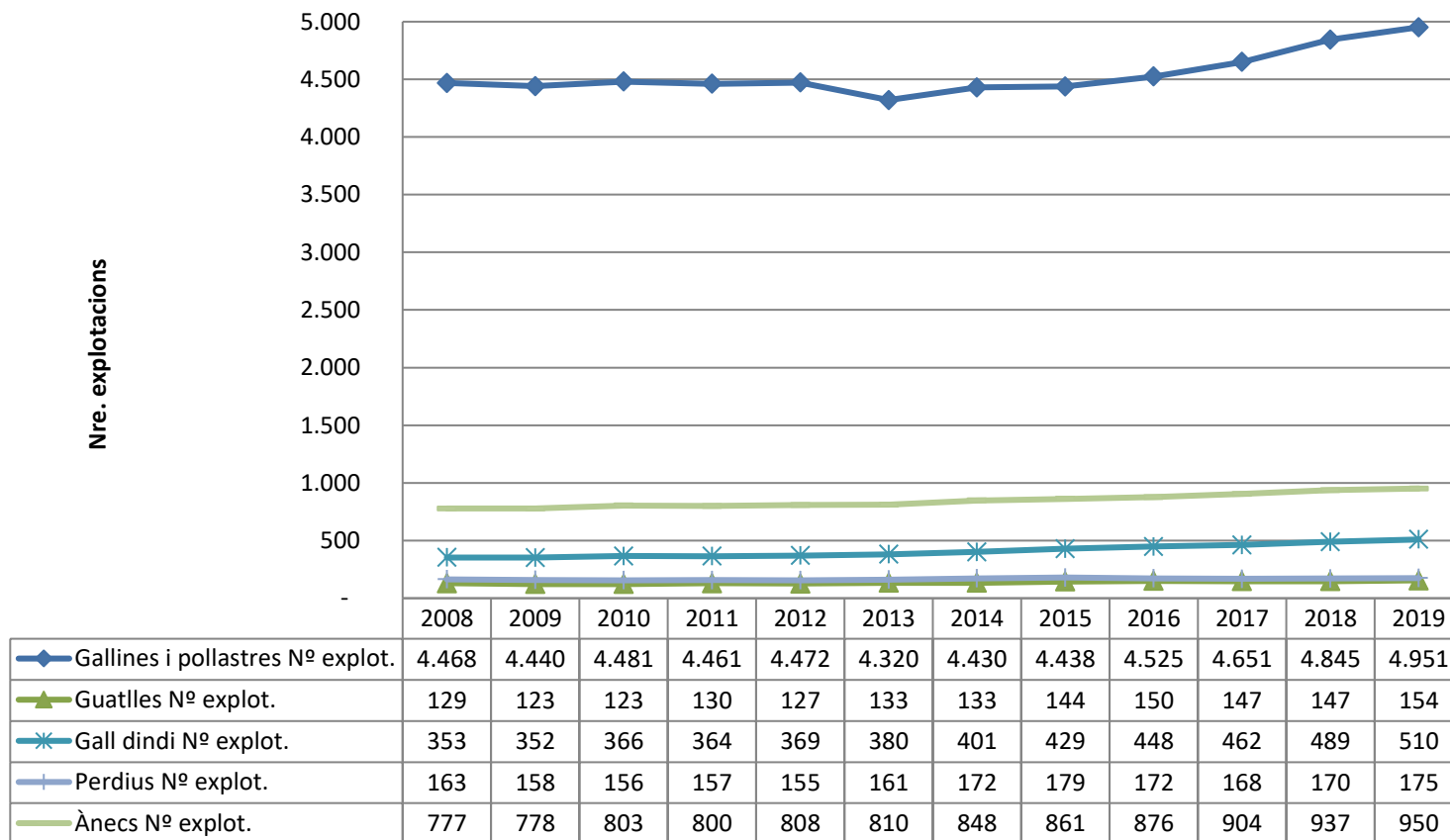
INDEX

1. ESTRUCTURA DE LA PRODUCCIÓ
2. CENS D'ANIMALS
3. SACRIFICI DE BESTIAR EN ESCORXADORS
4. COMERÇ EXTERIOR
5. PREUS PERCEBUTS PEL PAGÈS
6. PREUS EN LLOTGES
7. CONSUM D'OUS I CARN DE POLLASTRE A LES LLARS DE CATALUNYA



SECTOR AVIRAM

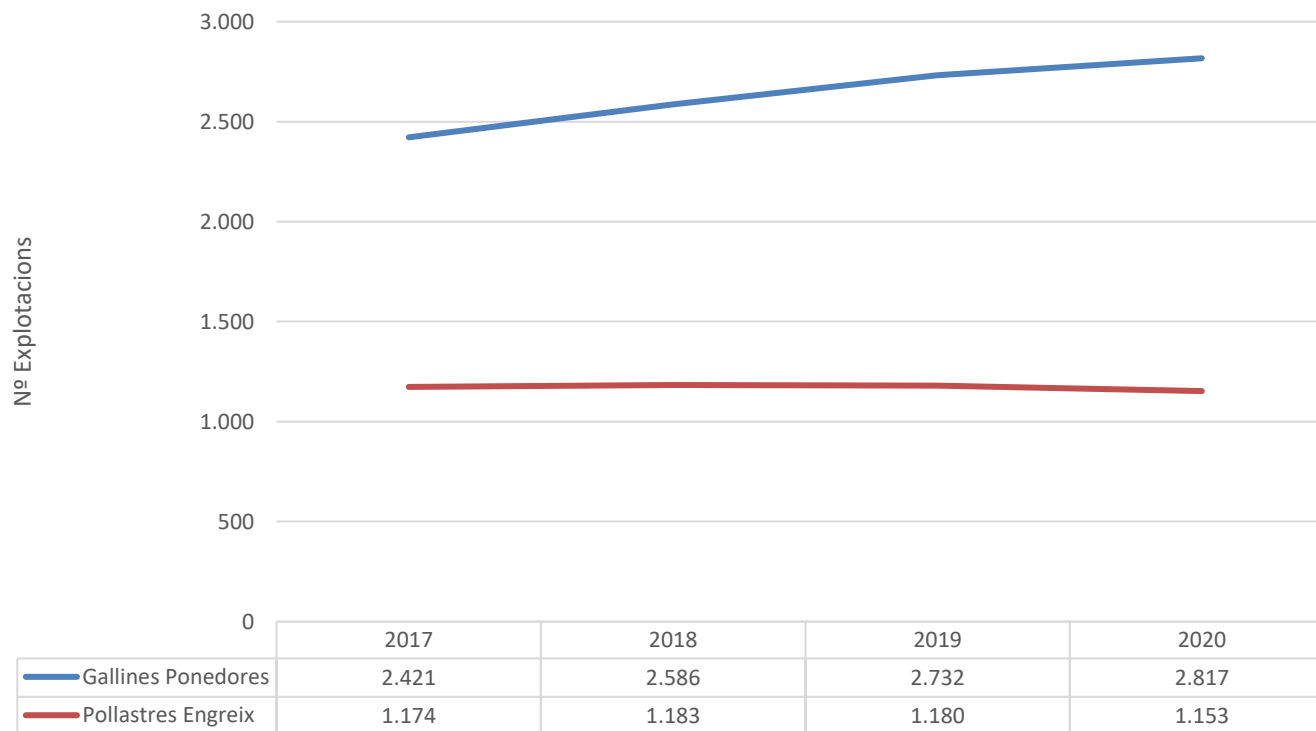
ESTRUCTURA DE LA PRODUCCIÓ AVÍCOLA. NOMBRE D'EXPLOTACIONS



Font: SIR (Sistema d'Informació Ramadera); base de dades autonòmica que conté el Registre d'Explotacions Ramaderes i que traspasa la informació diàriament a la base de dades estatal REGA (Registre General d'Explotacions Ramaderes).

SECTOR AVIRAM

ESTRUCTURA DE LA PRODUCCIÓ AVÍCOLA. NOMBRE D'EXPLOTACIONS. GALLINES I POLLASTRES

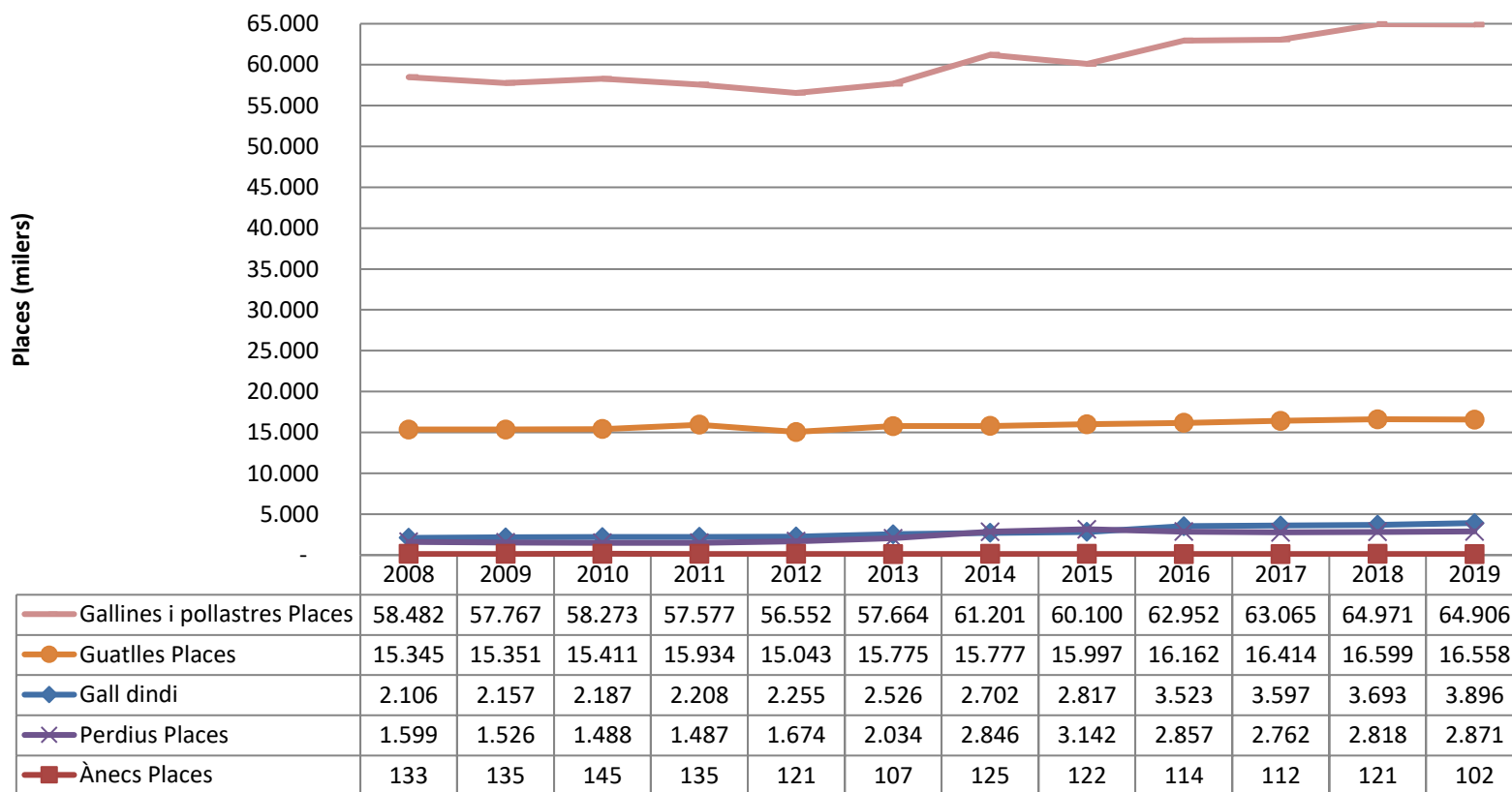


Font: SIR (Sistema d'Informació Ramadera); base de dades autonòmica que conté el Registre d'Explotacions Ramaderes i que traspasa la informació diàriament a la base de dades estatal REGA (Registre General d'Explotacions Ramaderes).



SECTOR AVIRAM

ESTRUCTURA DE LA PRODUCCIÓ AVÍCOLA. CAPACITAT (milers)



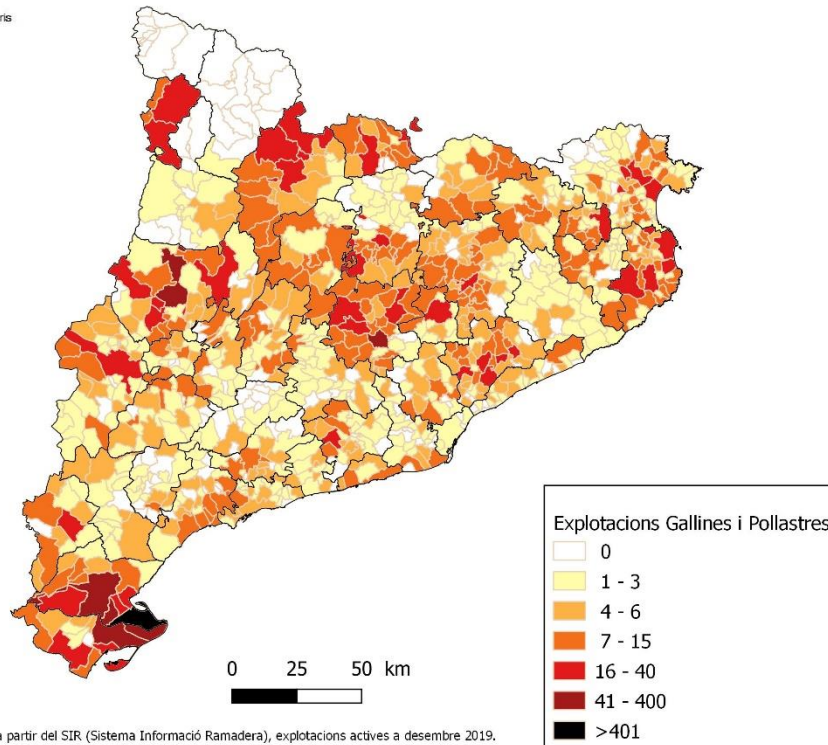
Font: SIR (Sistema d'Informació Ramadera); base de dades autònoma que conté el Registre d'Explotacions Ramaderes i que traspasa la informació diàriament a la base de dades estatal REGA (Registre General d'Explotacions Ramaderes).

SECTOR AVIRAM

ESTRUCTURA DE LA PRODUCCIÓ AVÍCOLA. NOMBRE D'EXPLOTACIONS

 Generalitat de Catalunya
Departament d'Agricultura,
Ramaderia, Pesca i Alimentació
Secretaria General
Gabinet Tècnic
Servei d'Estadística i Preus Agroalimentaris

EXPLOTACIONS DE GALLINES I POLLASTRES ALS MUNICIPIS DE CATALUNYA EL 2019
TOTAL GALLINES I POLLASTRES A CATALUNYA: 4.951



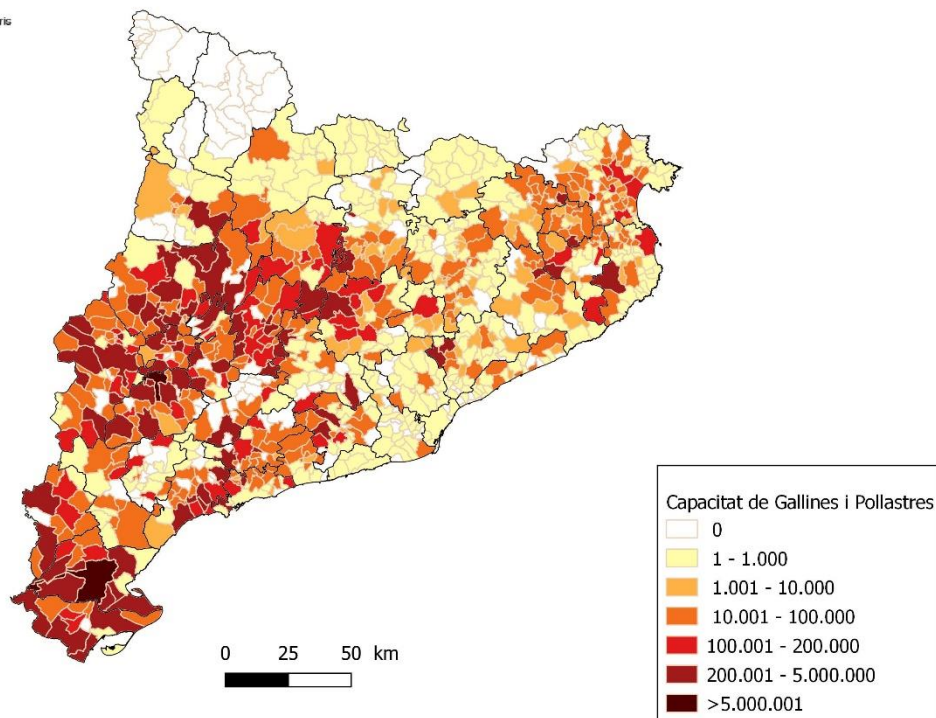
Font: Elaboració pròpia a partir del SIR (Sistema Informació Ramadera), explotacions actives a desembre 2019.

SECTOR AVIRAM

ESTRUCTURA DE LA PRODUCCIÓ AVÍCOLA. CAPACITAT

 Generalitat de Catalunya
Departament d'Agricultura,
Ramaderia, Pesca i Alimentació
Secretaria General
Gabinet Tècnic
Servei d'Estadística i Preus Agroalimentaris

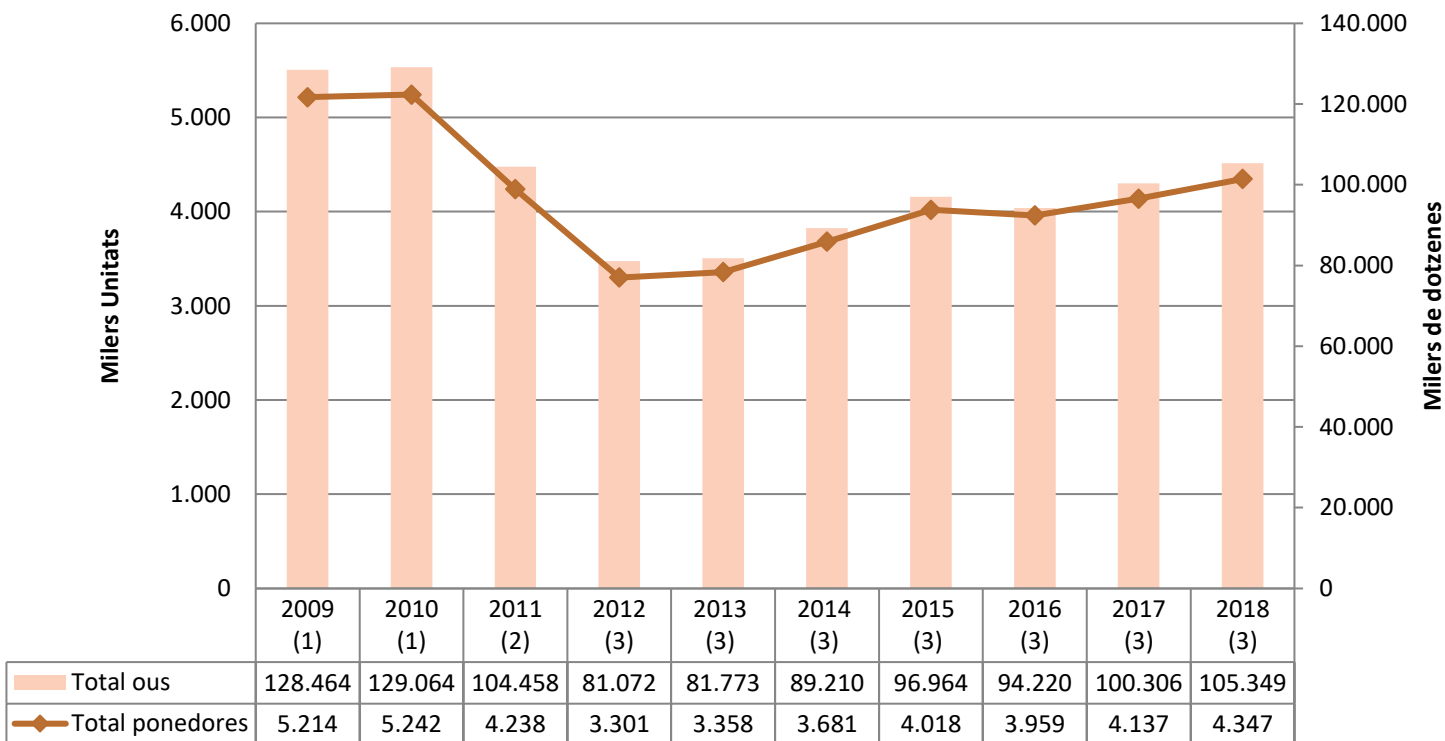
CAPACITAT DE GALLINES I POLLASTRES ALS MUNICIPIS DE CATALUNYA
DESEMBRE 2019



Font: Elaboració pròpia a partir del SIR (Sistema Informació Ramadera), explotacions actives a desembre 2019.

SECTOR AVIRAM

CENS DE GALLINES PONEDORES A CATALUNYA: EVOLUCIÓ 2009-2018



FONT:

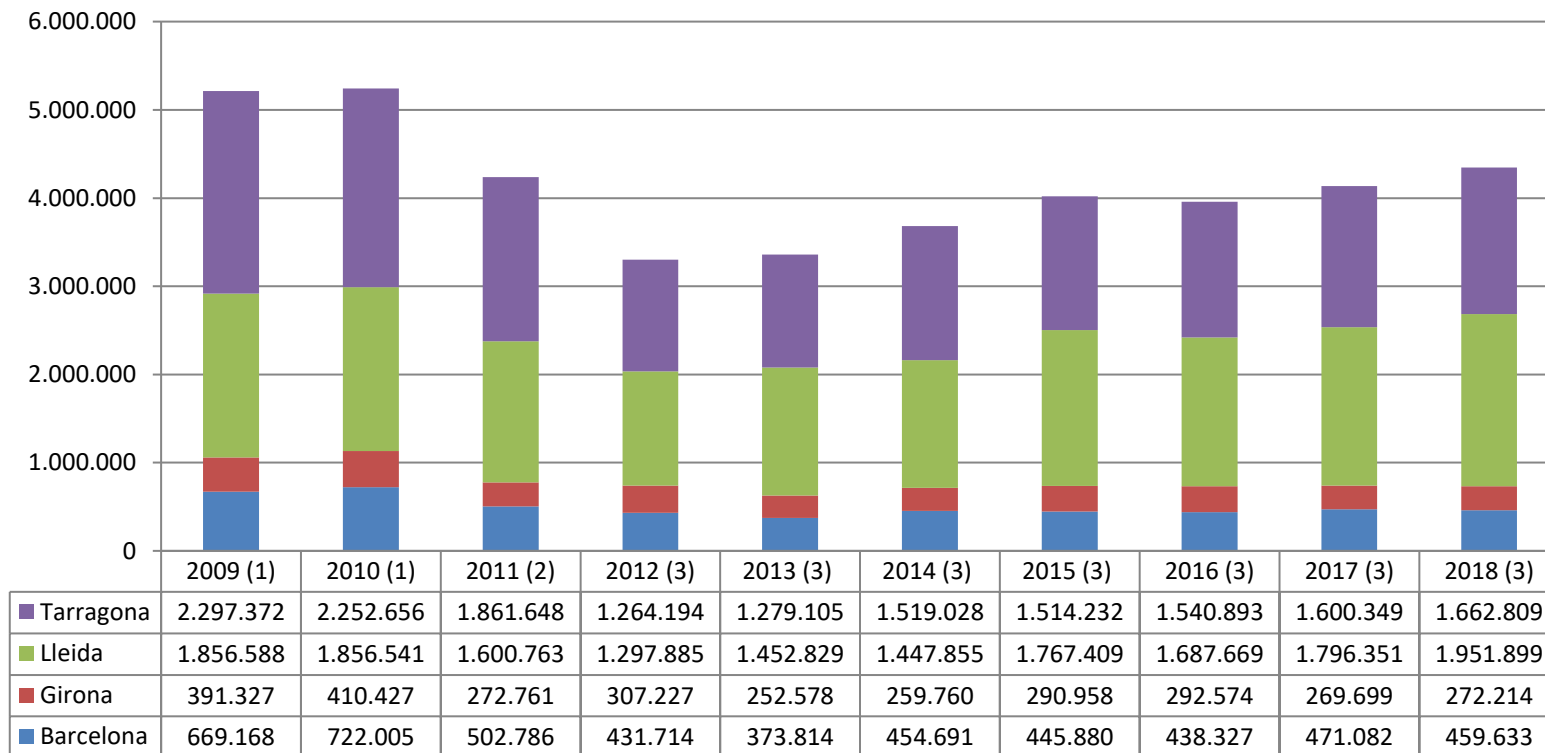
¹Estimacions realitzades per Estudis i Prospectiva Agrària i Alimentària del DAAM en base dades SIR.

²SIR (Sistema Informació Ramadera); inclou les dades autonòmiques que conté el Registre d'Explotacions Ramaderes. Aquestes dades alimenten diàriament el REGA (Registre General d'Explotacions Ramaderes) del MAPA. Extraccions del mes de desembre de l'any N+1.

³Enquesta situació explotacions gallines ponedores, març 2011 per les explotacions >350 gallines i extracció SIR per les <=350 gallines. Servei d'Ordenació Ramadera.

SECTOR AVIRAM

EVOLUCIÓ DEL CENS DE PONEDORES PER DEMARCACIÓ



FONT:

¹Estimacions realitzades per Estudis i Prospectiva Agrària i Alimentària del DAAM en base dades SIR.

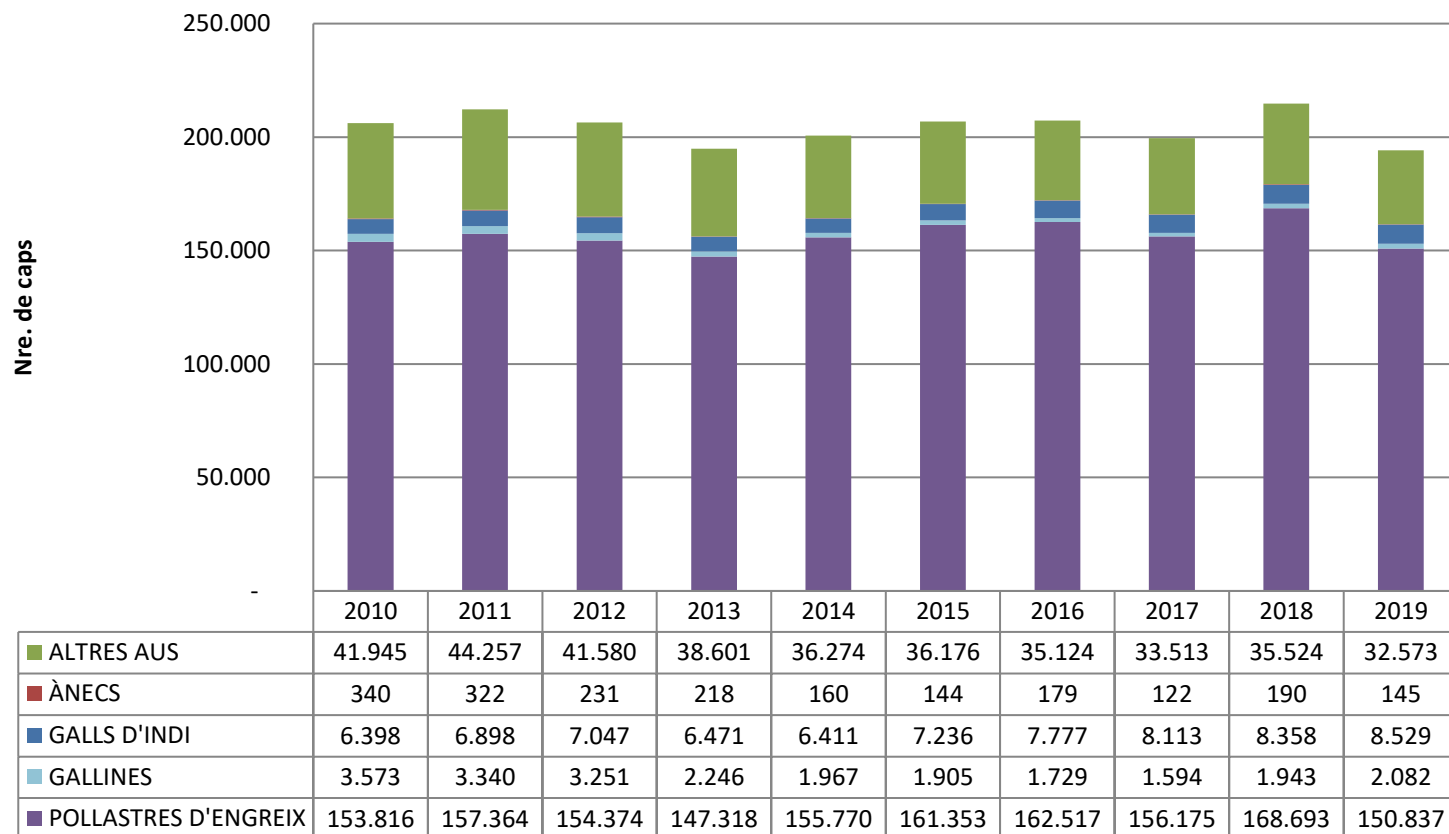
²SIR (Sistema Informació Ramadera); inclou les dades autonòmiques que conté el Registre d'Explotacions Ramaderes. Aquestes dades alimenten diàriament el REGA (Registre General d'Explotacions Ramaderes) del MAPA. Extraccions del mes de desembre de l'any N+1.

³Enquesta situació explotacions gallines ponedores, març 2011 per les explotacions >350 gallines i extracció SIR per les <=350 gallines. Servei d'Ordenació Ramadera.



SECTOR AVIRAM

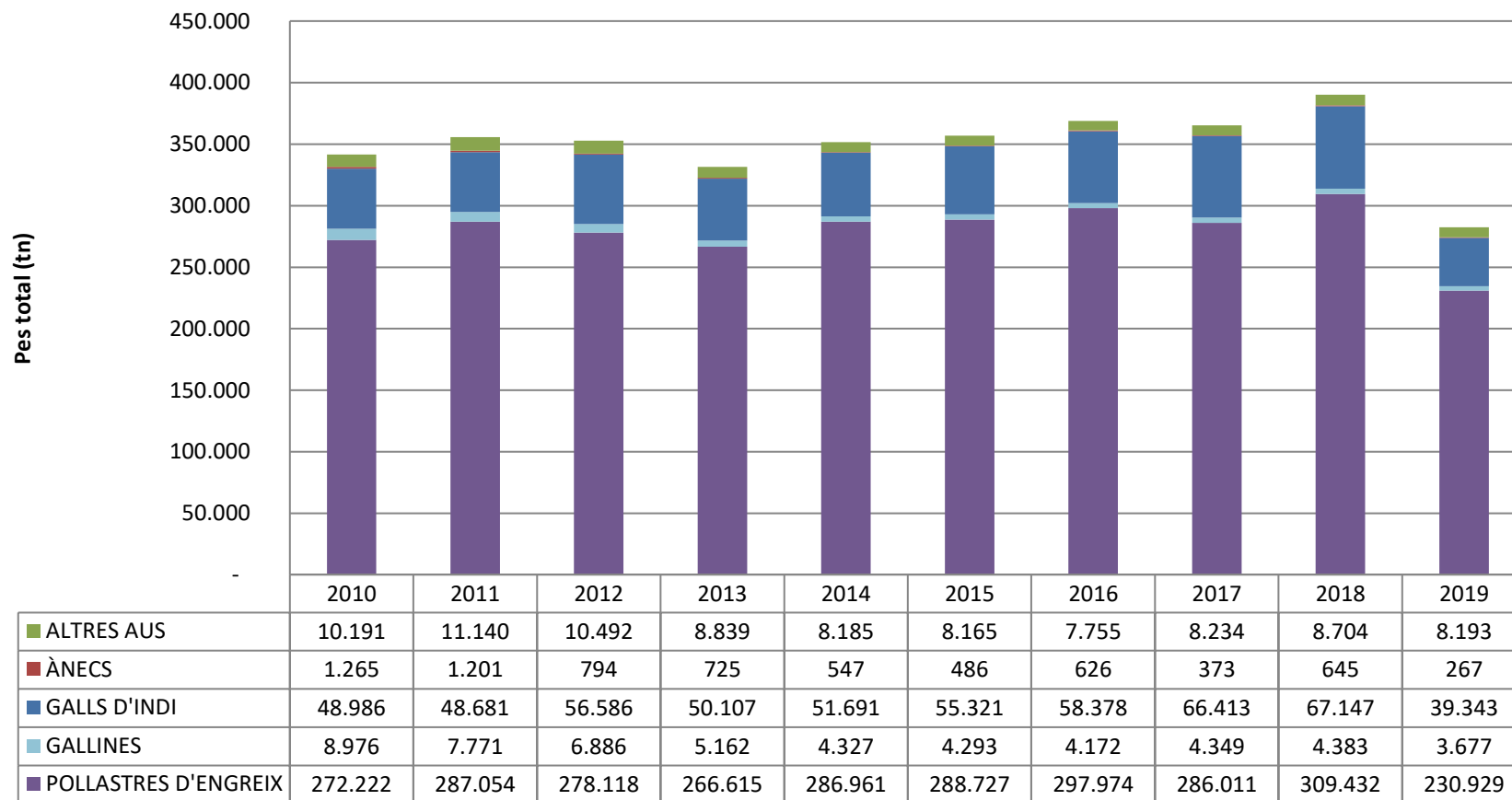
PRODUCCIÓ. NOMBRE DE CAPS SACRIFICATS (milers unitats)



Font: Servei d'Estadística i Preus Agroalimentaris, Gabinet Tècnic. DARP

SECTOR AVIRAM

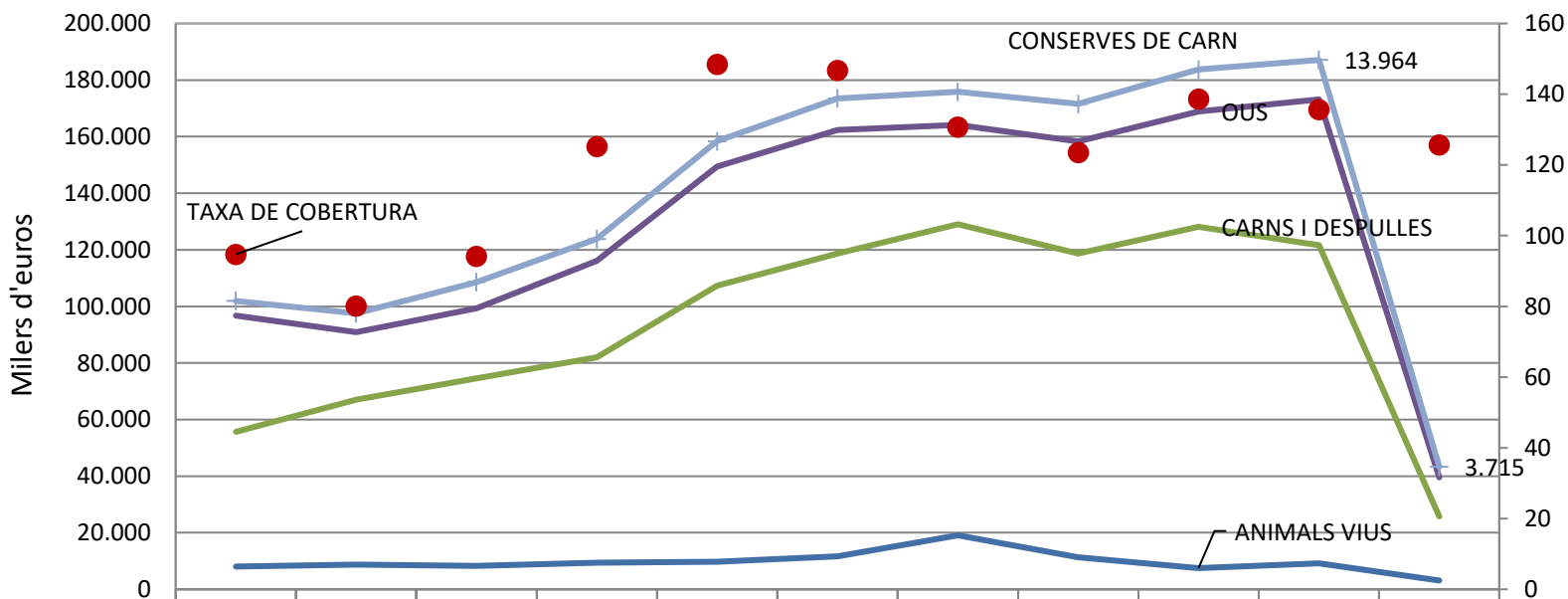
PRODUCCIÓ. PES TOTAL CANAL (tn)



Font: Servei d'Estadística i Preus Agroalimentaris, Gabinet Tècnic. DARP

SECTOR AVIRAM

COMERÇ EXTERIOR DEL PERÍODE 2010–2018 - EXPORTACIÓ I TAXA COBERTURA



	EXP 2010	EXP 2011	EXP 2012	EXP 2013	EXP 2014	EXP 2015	EXP 2016	EXP 2017	EXP 2018	EXP 2019*	EXP 2020*
— CONSERVES DE CARN	5.211	6.714	9.302	7.706	8.922	11.135	11.708	13.240	14.824	13.964	3.715
— OUS	41.118	23.864	24.677	34.081	42.142	43.645	35.114	39.688	40.715	51.597	13.866
— CARNS I DESPULLES	47.515	58.216	66.298	72.667	97.519	107.049	109.968	107.337	120.639	112.425	22.579
— ANIMALS VIUS	8.095	8.758	8.323	9.380	9.794	11.673	19.069	11.306	7.516	9.157	3.127
● TAXA DE COBERTURA	95	80	94	125	148	147	131	124	139	136	126

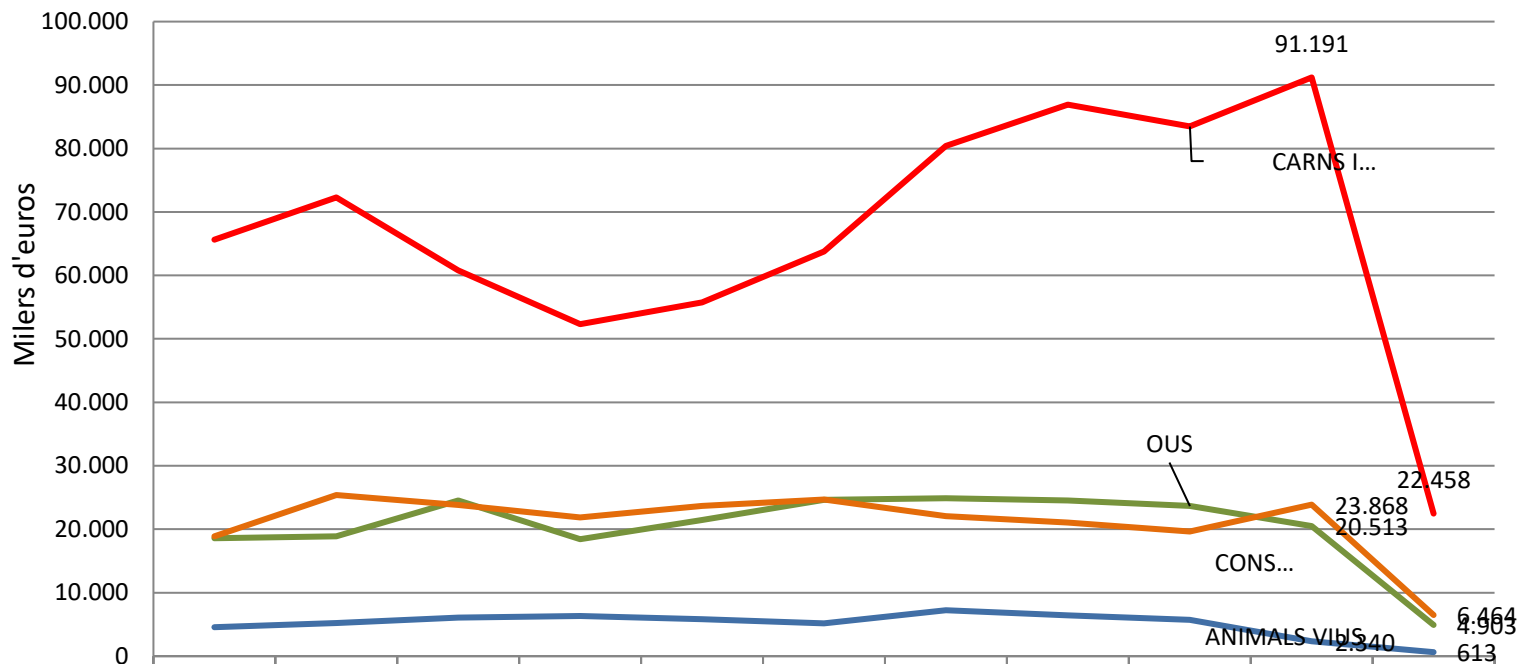
Font de les dades: DataComex – Ministerio de Industria, Comercio y Turismo: <http://datacomex.comercio.es/index.htm>

*Dades provisionals

Es tracta de comerç d'animals que s'exporten o s'importen des de Catalunya. En cap cas fa referència o es pot relacionar amb el nombre d'animals nascuts a Catalunya.

SECTOR AVIRAM

COMERÇ EXTERIOR DEL PERÍODE 2010–2018 - IMPORTACIÓ



	IMP	IMP	IMP	IMP	IMP	IMP	IMP	IMP	IMP	IMP	IMP
ANIMALS VIUS	4.548	5.207	6.095	6.309	5.798	5.141	7.216	6.404	5.707	2.340	613
CARNES I DESPULLES	65.649	72.313	60.816	52.314	55.734	63.761	80.430	86.904	83.473	91.191	22.458
OUS	18.574	18.873	24.529	18.421	21.444	24.622	24.861	24.547	23.652	20.513	4.903
CONSERVES DE CARN	18.866	25.383	23.846	21.844	23.677	24.692	22.040	21.050	19.633	23.868	6.464

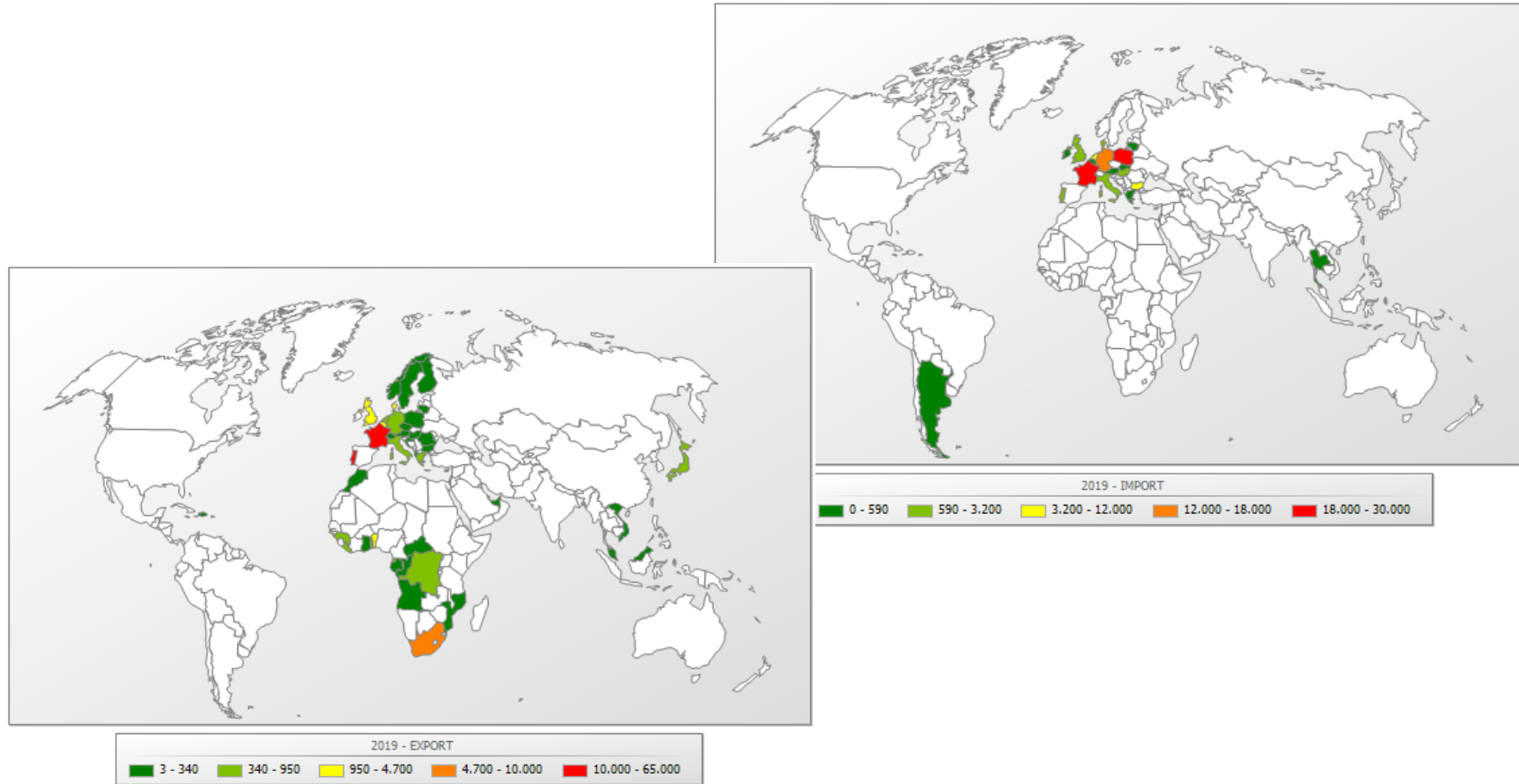
Font de les dades: DataComex – Ministerio de Industria, Comercio y Turismo: <http://datacomex.comercio.es/index.htm>

*Dades provisionals

Es tracta de comerç d'animals que s'exporten o s'importen des de Catalunya. En cap cas fa referència o es pot relacionar amb el nombre d'animals nascuts a Catalunya.

SECTOR AVIRAM

COMERÇ EXTERIOR - CARNS I DESPULLES 2019 -



Font de les dades: DataComex – Ministerio de Industria, Comercio y Turismo: <http://datacomex.comercio.es/index.htm>

SECTOR AVIRAM

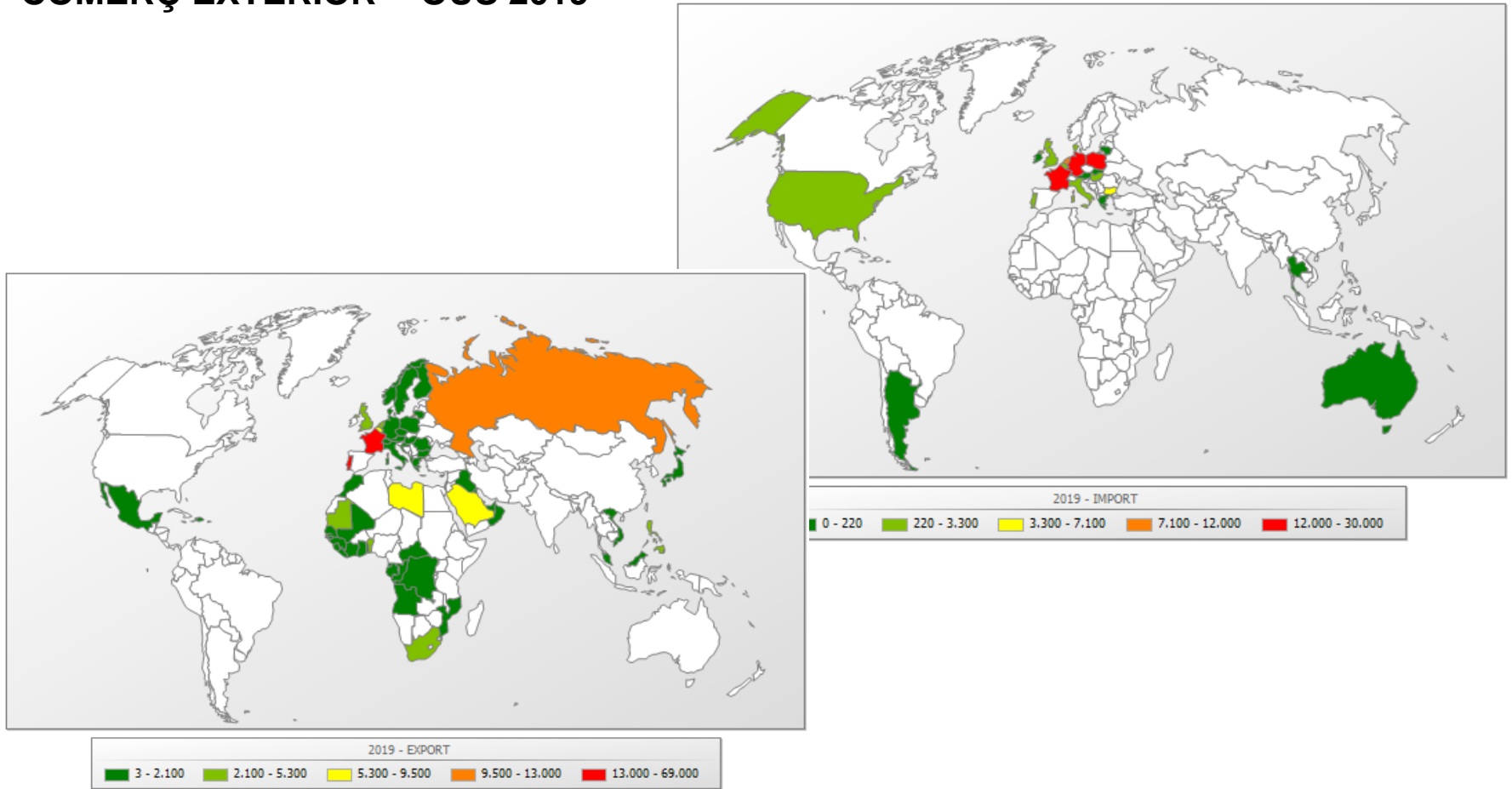
COMERÇ EXTERIOR - CARNS I DESPULLES 2019 -

CARN AL 2020/MILERS EUROS		
Paisos	EXPORT	IMPORT
001 Francia	64.017,98	21.936,07
003 Países Bajos	477,55	10.319,56
004 Alemanya	847,43	15.065,73
005 Italia	499,6	2.330,69
006 Reino Unido	4.589,08	2.546,31
007 Irlanda		1,97
008 Dinamarca	971,54	2.376,64
009 Grecia	426,7	0,29
010 Portugal	16.351,23	920,96
017 Bèlgica	4.201,09	259,76

Font de les dades: DataComex – Ministerio de Industria, Comercio y Turismo: <http://datacomex.comercio.es/index.htm>

SECTOR AVIRAM

COMERÇ EXTERIOR - OUS 2019 -



Font de les dades: DataComex – Ministerio de Industria, Comercio y Turismo: <http://datacomex.comercio.es/index.htm>

SECTOR AVIRAM

COMERÇ EXTERIOR - OUS 2019 -

OUS AL 2020/MILERS EUROS		
Paisos	Export	Import
001 Francia	68.086,31	26.429,29
003 Païses Baixos	5.069,73	10.374,95
004 Alemanya	1.724,74	15.065,73
005 Itàlia	628,42	2.428,19
006 Regne Unit	5.252,03	2.555,63
007 Irlanda		1,97
008 Dinamarca	1.023,41	2.376,64
009 Grècia	695,	0,29
010 Portugal	17.145,76	2.834,87
017 Bèlgica	5.443,14	275,7

Font de les dades: DataComex – Ministerio de Industria, Comercio y Turismo: <http://datacomex.comercio.es/index.htm>

SECTOR AVIRAM

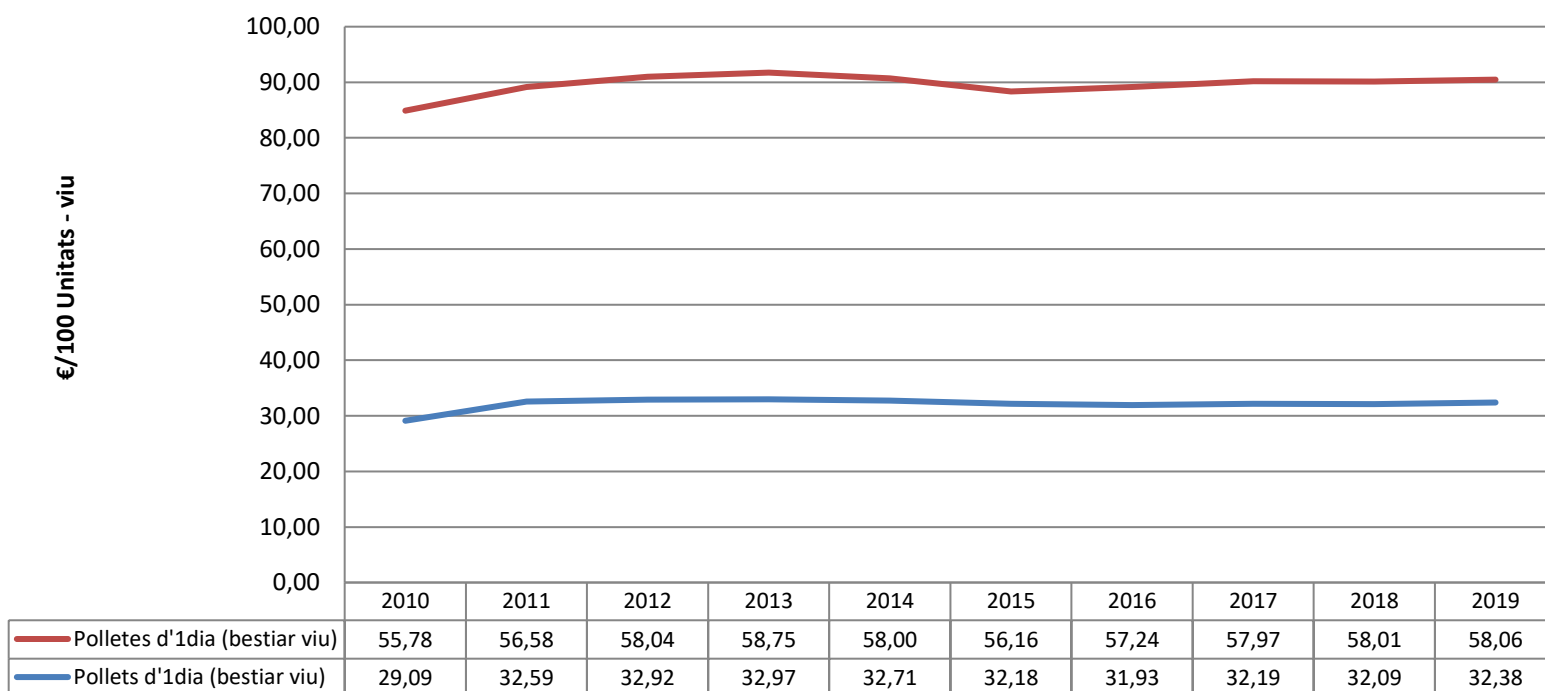
PREUS PERCEBUTS PEL PAGÈS A CATALUNYA. BESTIAR PER A SACRIFICI (BASE 2010)



Font: Servei d'Estadística i Preus Agroalimentaris - Gabinet Tècnic - DARP

SECTOR AVIRAM

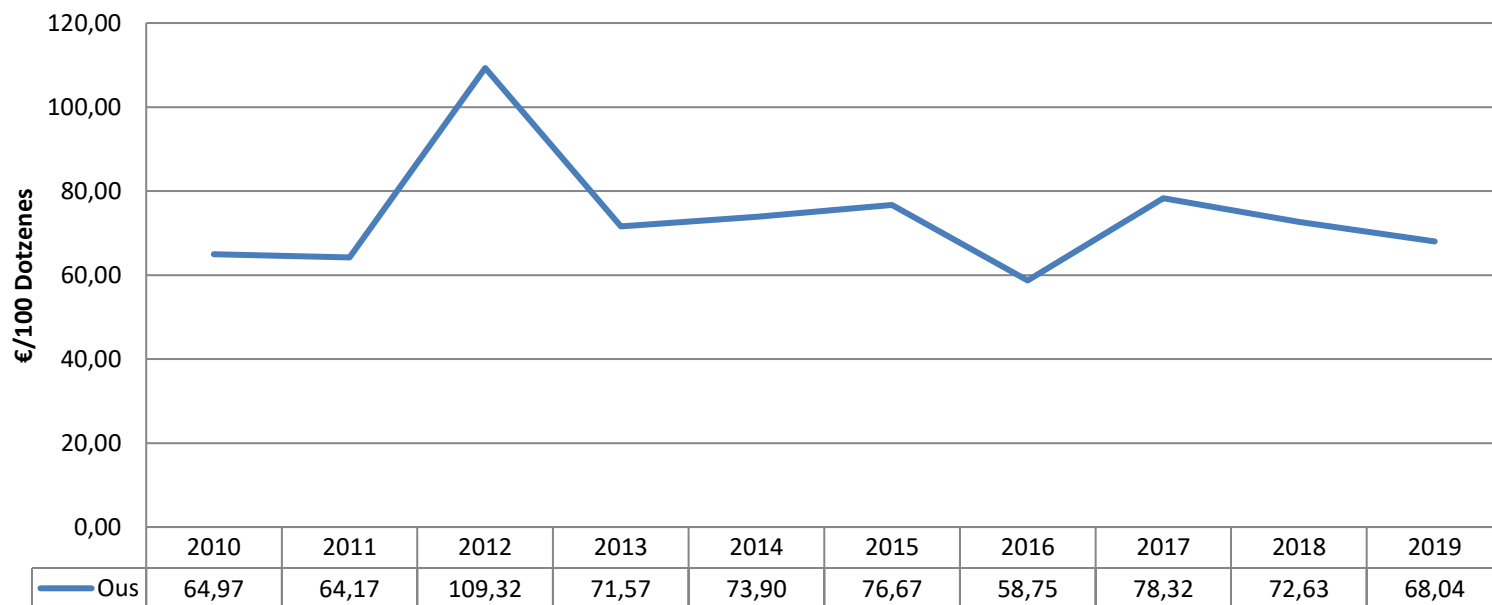
PREUS PERCEBUTS PEL PAGÈS A CATALUNYA. BESTIAR PER A VIDA (BASE 2010)



Font: Servei d'Estadística i Preus Agroalimentaris - Gabinet Tècnic - DARP

SECTOR AVIRAM

PREUS PERCEBUTS PEL PAGÈS A CATALUNYA: OUS (BASE 2010)

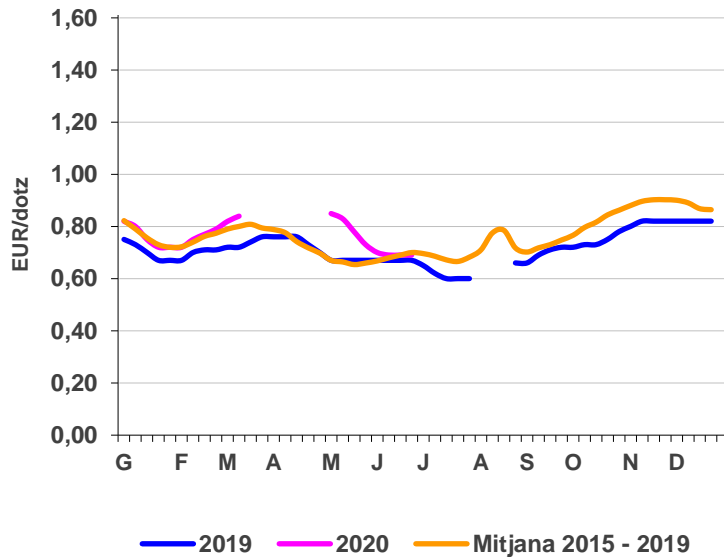


Font: Servei d'Estadística i Preus Agroalimentaris - Gabinet Tècnic - DARP

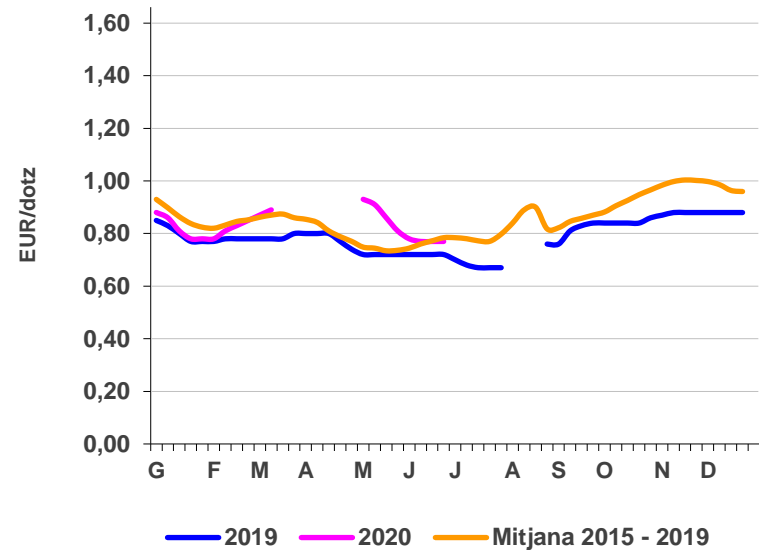
SECTOR AVIRAM

PREUS EN LLOTGES: LLOTJA DE BELLPUIG - OUS

OUS "M" Llotja de Bellpuig



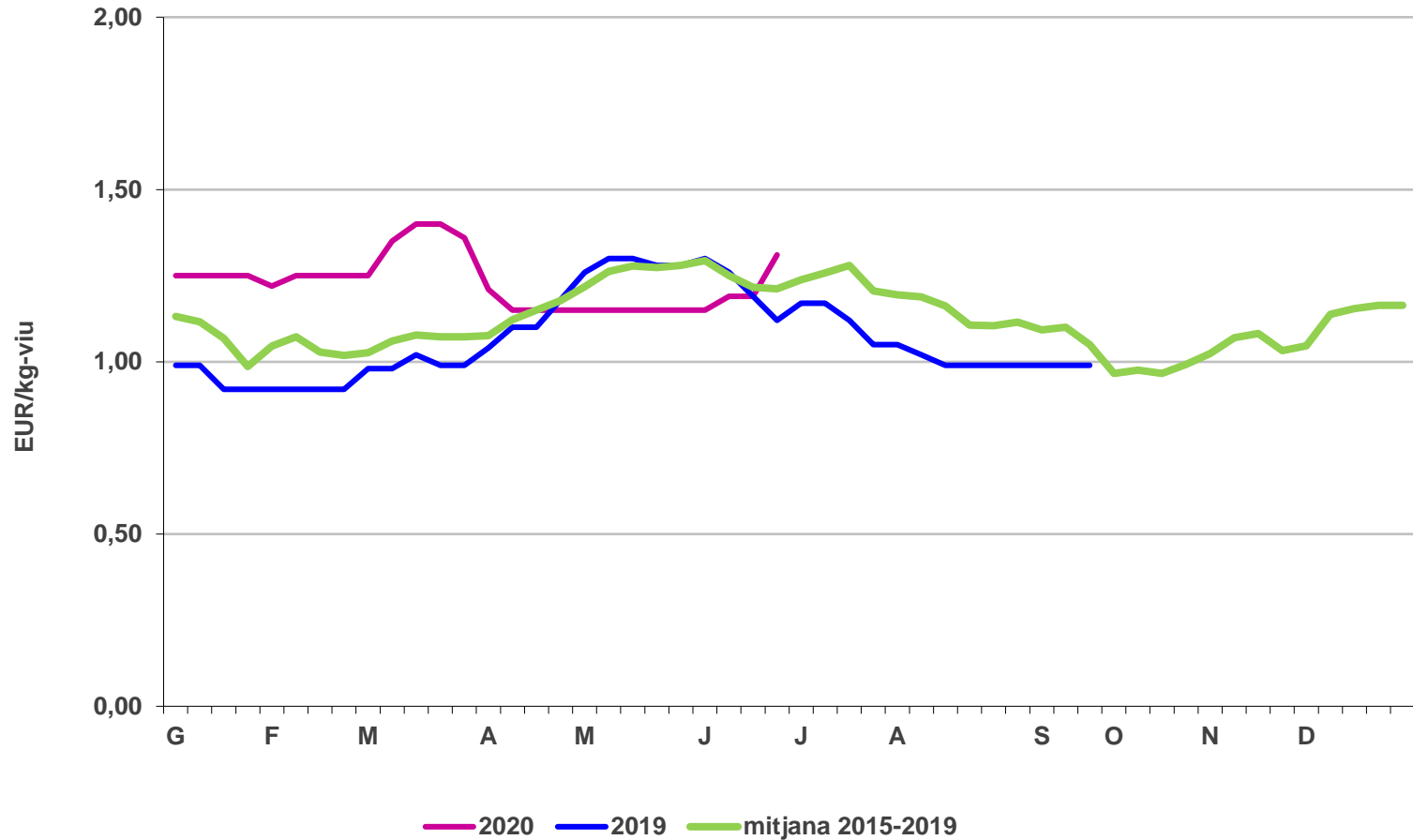
OUS "L" Llotja de Bellpuig



Font: Llotja de Bellpuig

SECTOR AVIRAM

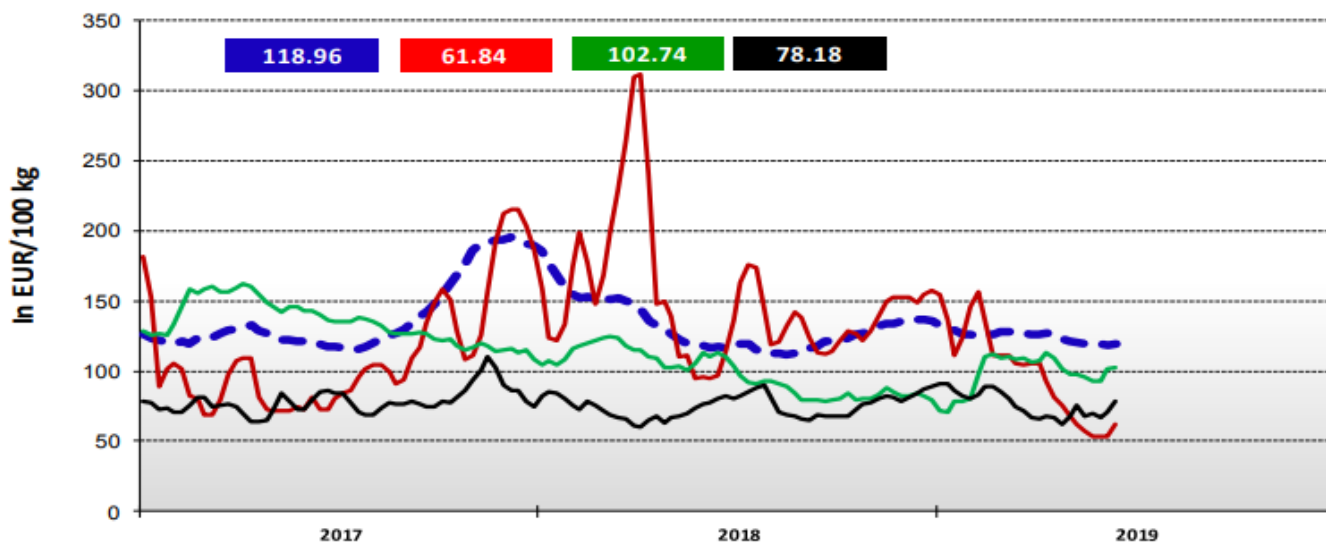
PREUS EN LLOTGES: POLLASTRE GROC VIU



SECTOR AVIRAM

PREUS DELS OUS DELS PRINCIPALS PAÏSOS COMPETIDORS

Egg prices of EU, USA, Brazil and India



Sources:

EU = weighted average of MS prices - Average class L&M

US = weekly USDA prices - Eggs grade A ,Chicago

BR = average of prices in main producing states - (noticiasagricolas.com.br)

IN = average of NECC prices in available Production Centres - (e2necc.com)

— EU — US — BR — IN

EU market situation for Eggs

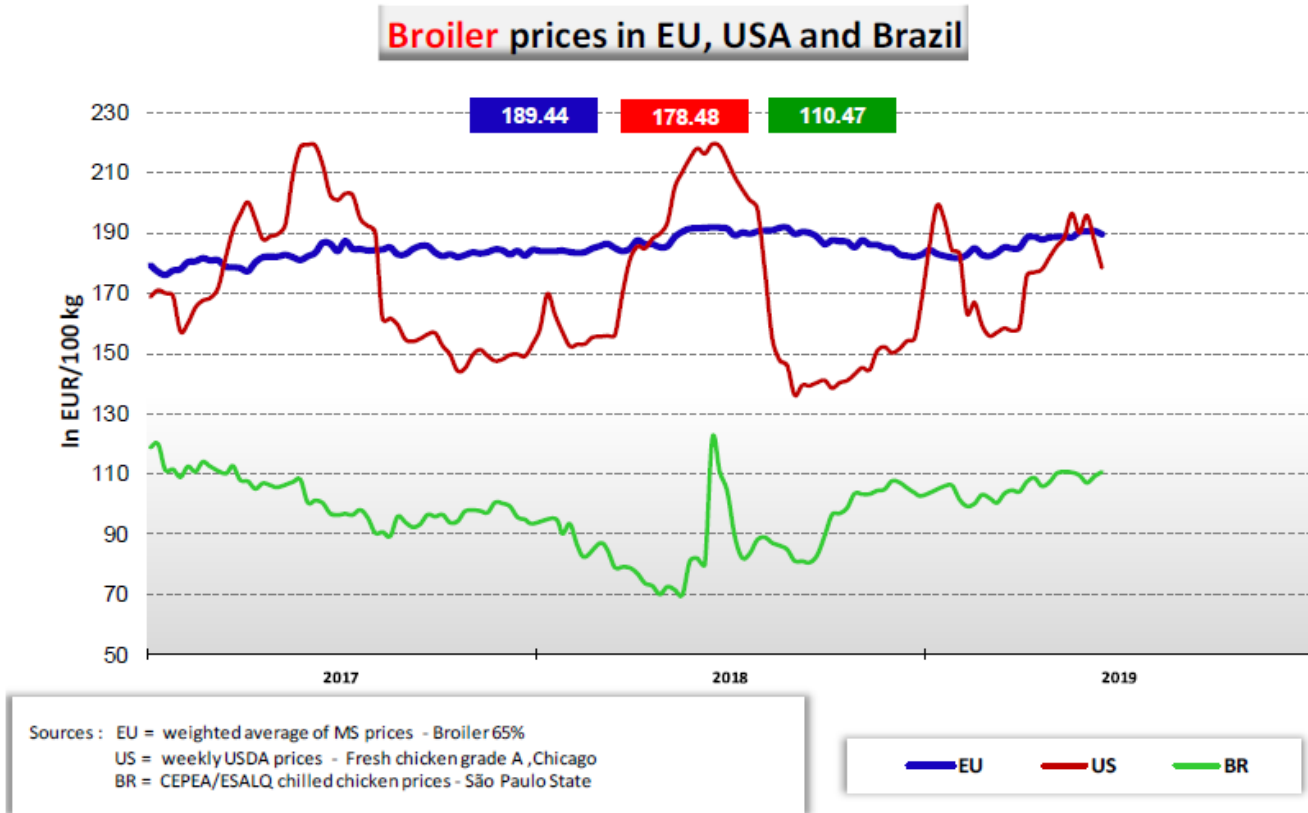
Agriculture
and Rural
Development

20 June 2019



SECTOR AVIRAM

PREUS DEL BROILER DELS PRINCIPALS COMPETIDORS



EU market situation for Poultry

Agriculture
and Rural
Development

20 June 2019

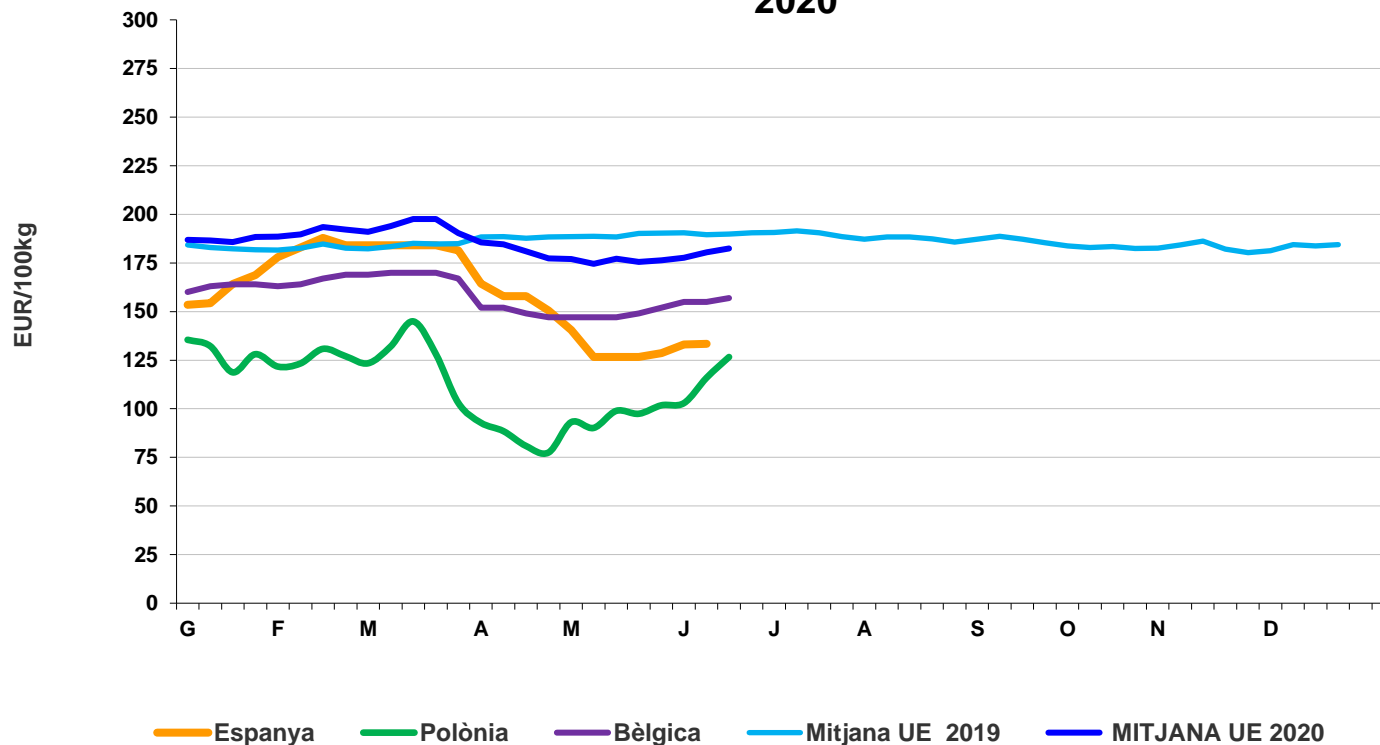
Font: Comissió Europea



SECTOR AVIRAM

PREUS EN LLOTGES: MITJANES LLOTGES EUROPEES – POLLASTRE BROILER

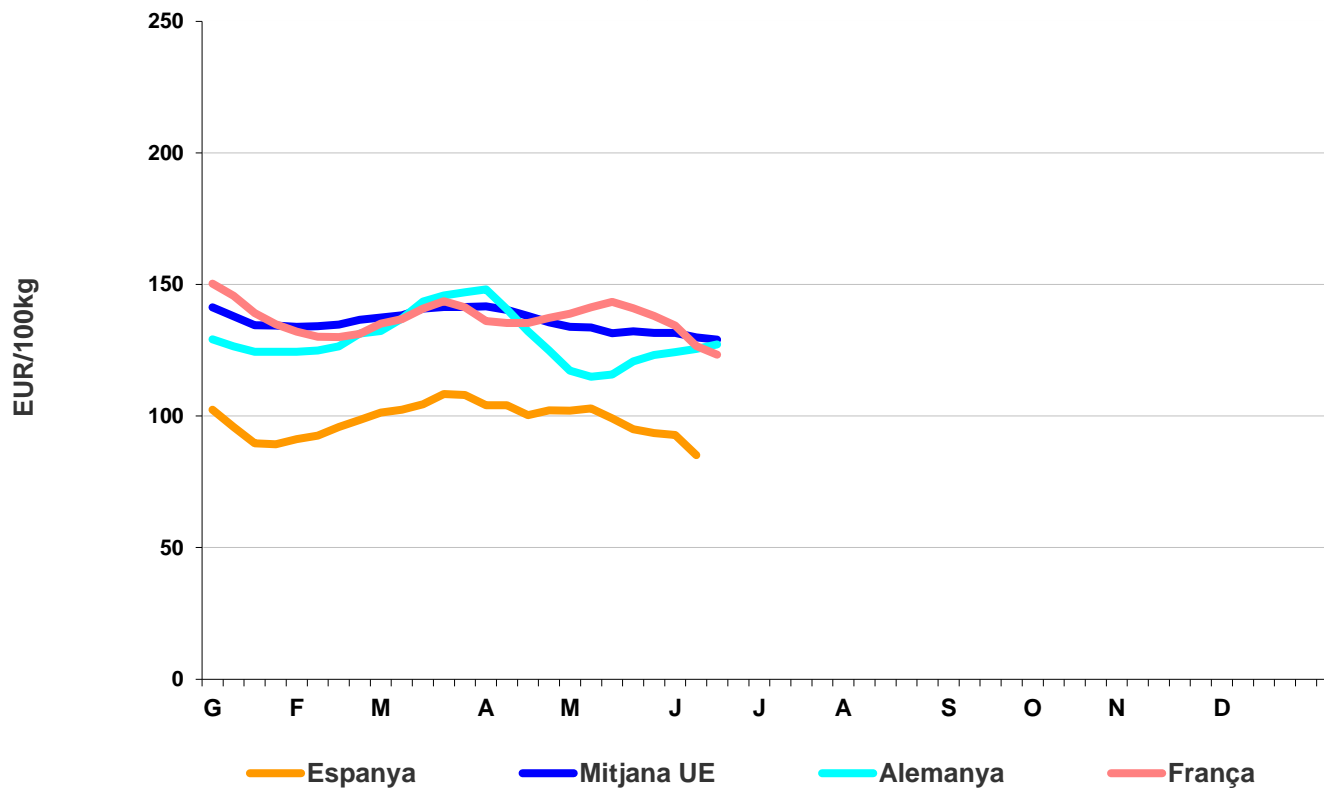
POLLASTRE UE
(canals del 65% rendiment)
2020



SECTOR AVIRAM

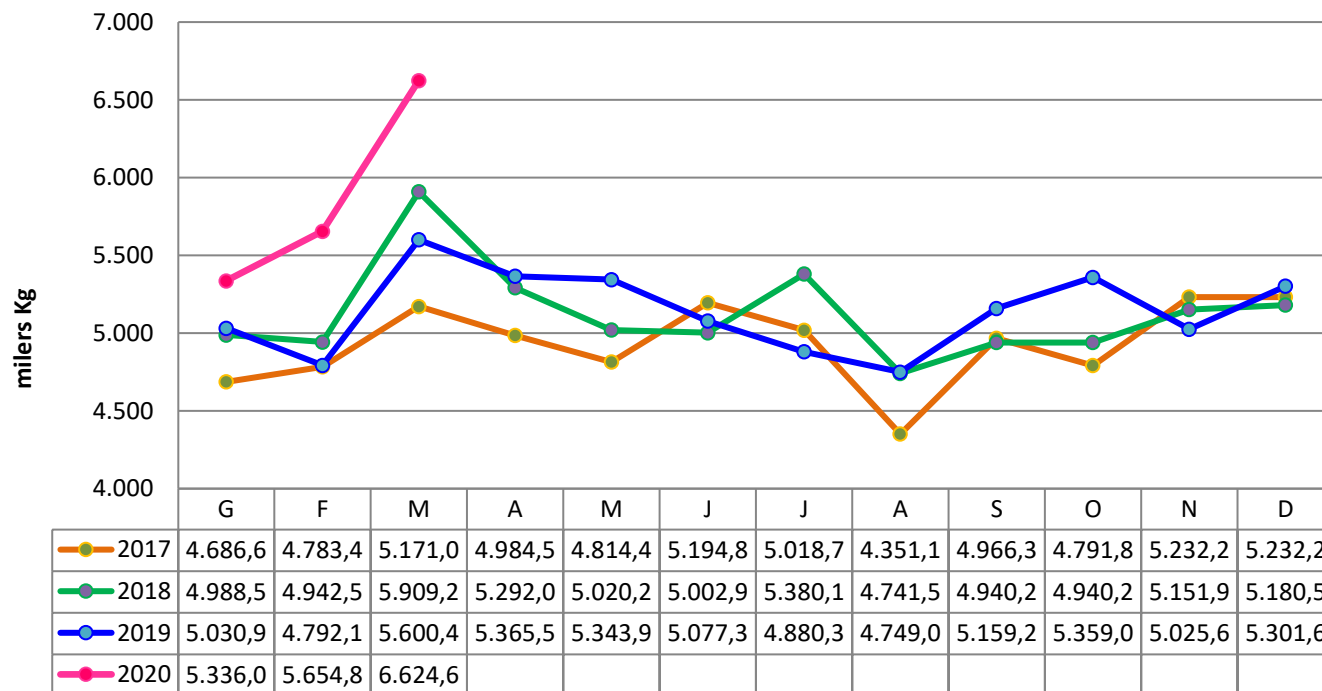
PREUS EN LLOTGES: MITJANES LLOTGES EUROPEES - OUS

OUS UE 2020
(mitjanes de les classes L i M)

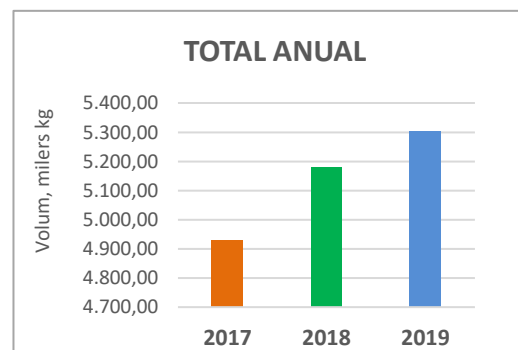


SECTOR AVIRAM

CONSUM D'OUS (milers KG) A LES LLARS CATALANES

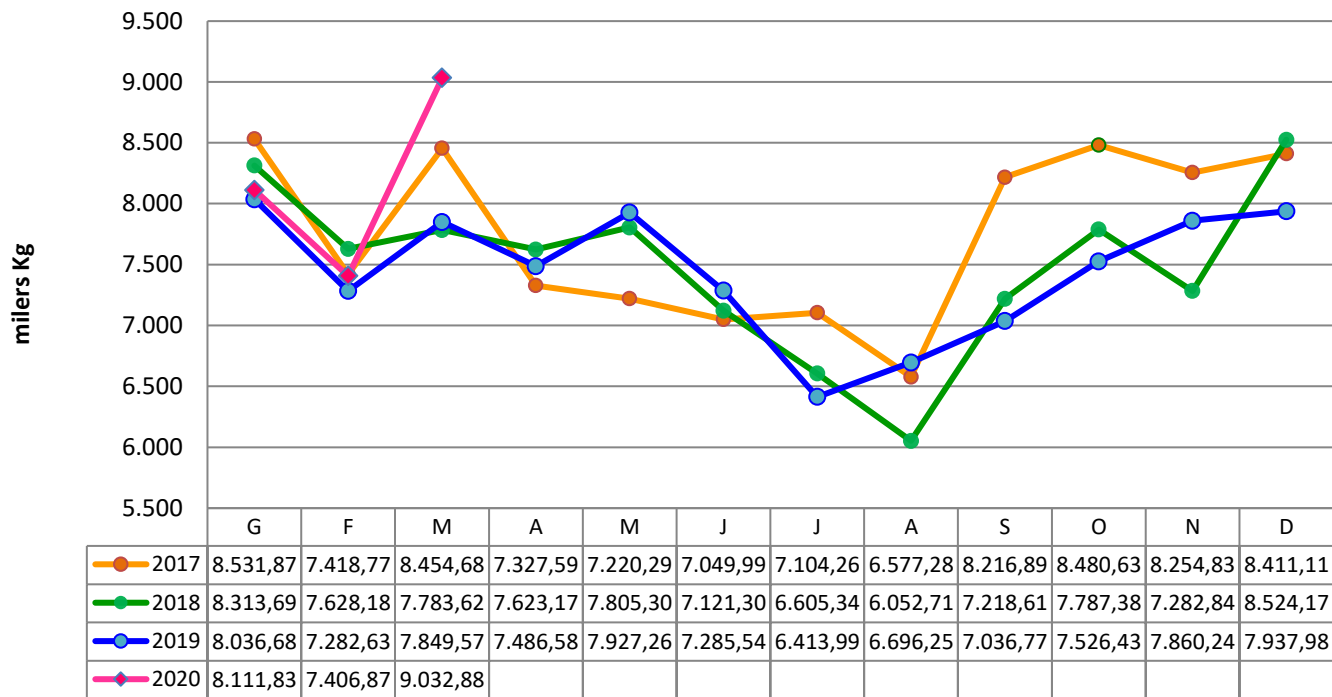


Font: Panel del Consumo. MAPA

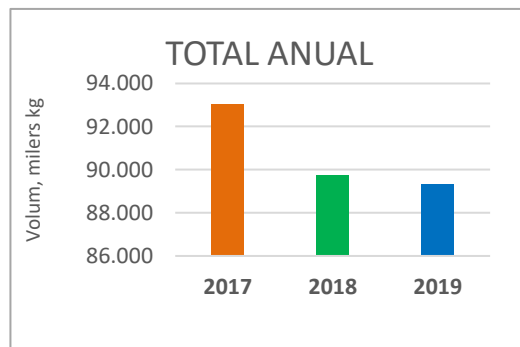


SECTOR AVIRAM

CONSUM DE CARN DE POLLASTRE A LES LLARS CATALANES



Font: Panel del Consumo. MAPA



SECTOR AVIRAM

DADES EXPLOTACIONS XARXA COMPTABLE AGRÀRIA DE CATALUNYA

		Exercici 2018	Mitjanes exercicis 2015-2017
Producte	unitats	Integració pollastres €/Efectiu mig	Integració pollastres €/Efectiu mig
CS210	INGRESSOS (productes principal, subproducte, subvencions)	2,50	2,24
CS151	TOTAL COSTOS ESPECÍFICS	0,17	0,06
CS100	Costos específics de cria (aliments comprats)	0,00	0,00
CS110	Costos específics de cria (aliments reocupats)	0,00	0,00
CS129	Altres costos específics de bestiar (altres subministres bestiar, veterinari, medicaments, compra de bestiar, aigua, mà d'obra assalariada eventual)	0,17	0,09
CS301	MARGE BRUT XCAC (CS210-CS151)	2,33	2,16
CS420	Costos generals (mà d'obra assalariada fixa, despeses mecanització, amortització, lloguer maquinària, electricitat, combustibles, assegurances agràries)	1,68	1,42
CS501	MARGE ECONÒMIC (1) CS301-CS420)	0,65	0,74
CS601	Mà d'obra familiar	0,59	0,57
CS701	MARGE ECONÒMIC (2) (CS501-CS601)	0,06	0,17
CS610	Costos d'oportunitat	0,00	0,00
CS901	MARGE ECONÒMIC (3) (CS701-CS610)	0,06	0,17
CS699	TOTAL COSTOS (CS151+CS420+CS601+CS610)	2,44	2,07

Desglossament analític per producte amb informació dels ingressos generats o el cost de producció per cap de bestiar.

La Xarxa Comptable Agrària de Catalunya (XCAC) ofereix una informació acurada sobre l'economia de les explotacions agràries. Tanmateix, els resultats per productes, per representativitat estadística, s'han de considerar aproximades i orientatives.





Generalitat de Catalunya
**Departament d'Agricultura,
Ramaderia, Pesca i Alimentació**

www.gencat.cat