



Generalitat de Catalunya  
**Departament d'Agricultura,  
Ramaderia, Pesca i Alimentació**

***Xylella fastidiosa***  
Situació actual a la UE



# *Xylella fastidiosa*

---

- Bacteri, plaga prioritària a la UE
- No detectat a Catalunya
- Obstrueix flux saba bruta
- Transmissió
  - Material vegetal
  - Insectes vectors:
    - *Phyllaenus spumarius*
    - *Neophyllaenus* ...
- Ataca: olivera, ametller, vinya, cirerer... i plantes ornamentals i silvestres
- Diverses subespècies:
  - Pauca, Multiplex, Fastidiosa...



## Síntomas en olivera



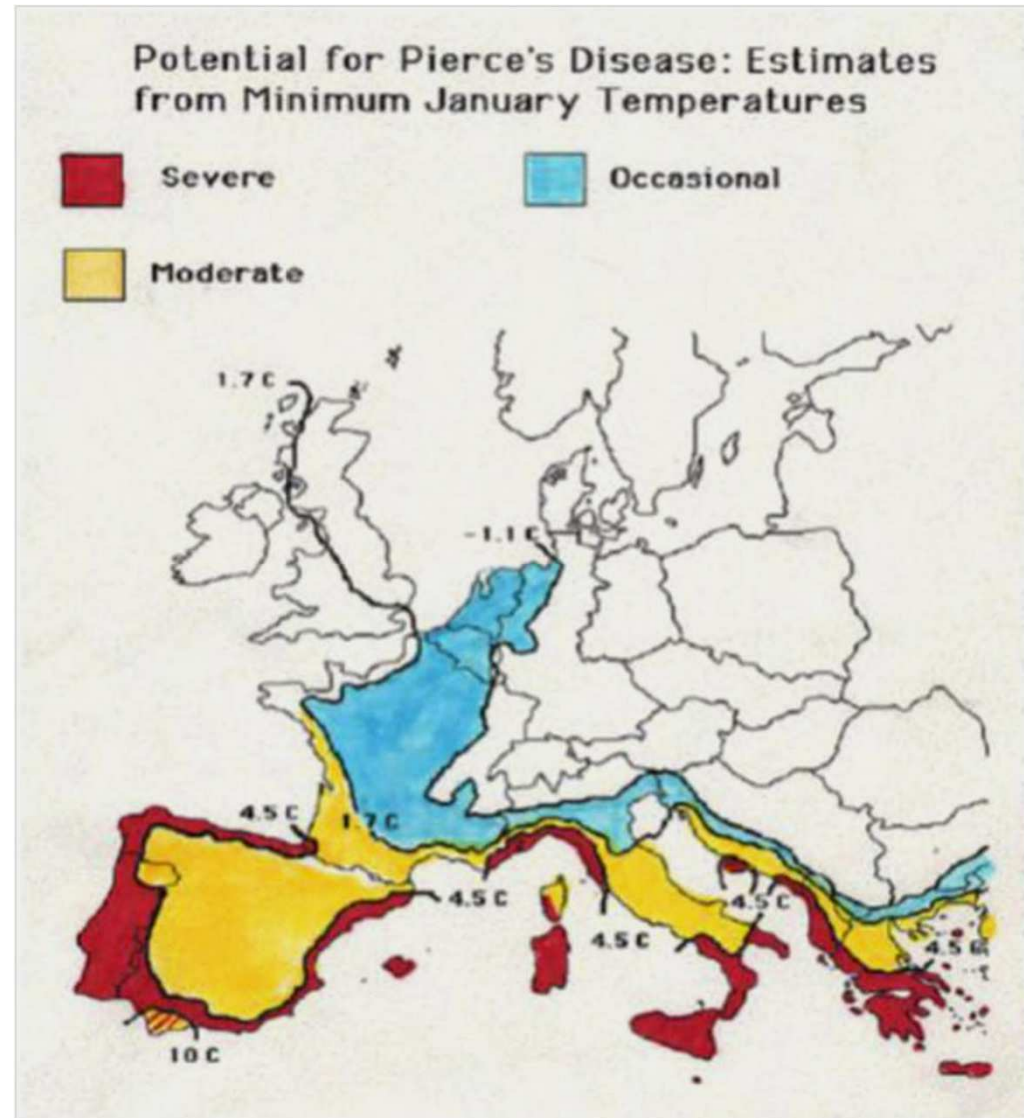
Donato Boscia, CNR - Institute for Sustainable  
Plant Protection, UOS, Bari (IT)

*Xylella fastidiosa* (XYLEFA) - <https://gd.eppo.int>

# Risc de presència de *Xylella fastidiosa*

**Purcell, 1997.**

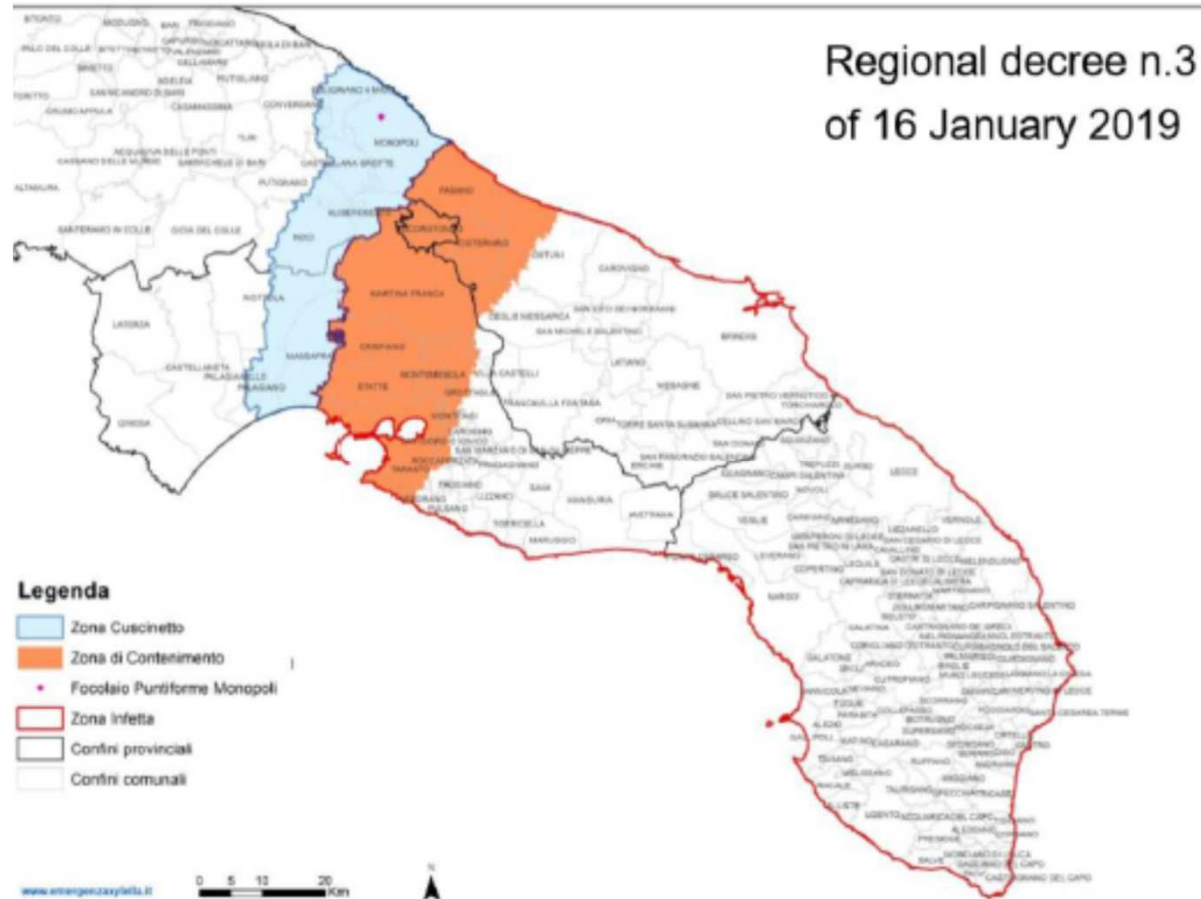
Journal of Plant Pathology 79: 99-105



# Deteccions a Europa



# Situació a Regió de Pulla (Itàlia)

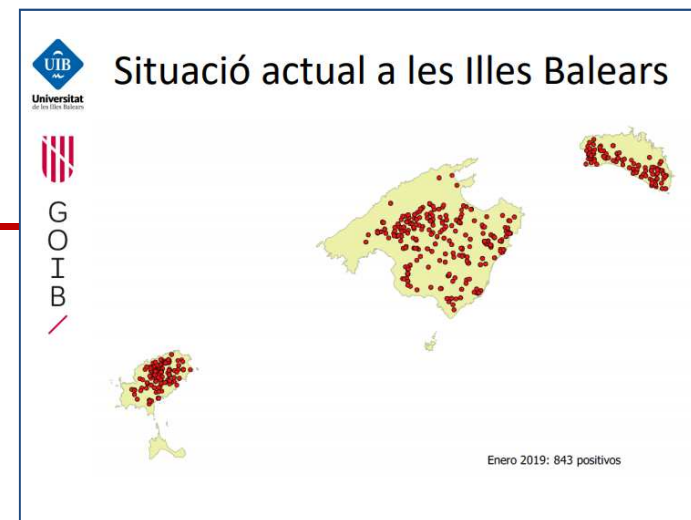


Afecta l'olivera, l'ametller, ... plantes ornamentals i silvestre (romaní ...)

**Sols mesures oficials de contenció i d'erradicació en zona tampó**

# Situació a Illes Balears

- **Detecció:** 2016
- **Situació actual:** 3 illes infectades
  - Mallorca: subesp. fastidiosa ST1 i múltiplex ST 7 i ST 81
  - Menorca: subesp. múltiplex ST 81
  - Eivissa: subesp. pauca ST 80
- **23 espècies vegetals afectades:**  
Olivera, ametller, vinya, noguera, cirerer, ullastre, figuera, prunera, figuera, baladre, romaní, freixer, ...

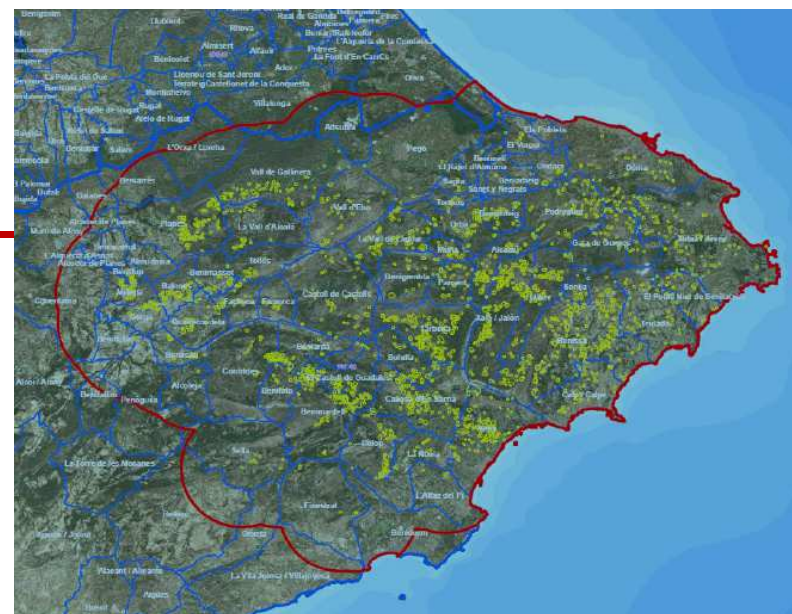


**Sols mesures oficials de contenció = Còrsega**

# Situació a Alacant

- **Detecció:** 2017
- **Subespècie:** Multiplex ST6
- **Espècies afectades:**  
Ametller, albercoquer, prunera, ...  
planta silvestre (romaní...)  
No afecta a l'olivera
- **Insectes vectors infectats**
- **Zona demarcada:** 152.895 ha
- **Vivers immobilitzats:** 77

## Mesures oficials d'erradicació





## Mesures si es detecta

Decisió (UE) 2015/789, de mesures per a evitar la introducció i propagació a la UE de *Xylella fastidiosa*

- **Zona 100 m** al voltant plantes infectades, previ tractament per a eliminar els insectes vectors, **destrucció immediata** de:

- Tots els vegetals infectats
- Tots els vegetals hoste de la subespècie detectada

- **Zona demarcada 5 km radi:**  
immobilització dels viviers



## **Esborrany nova Decisió UE (en debat)**

---

### **Zona infectada**

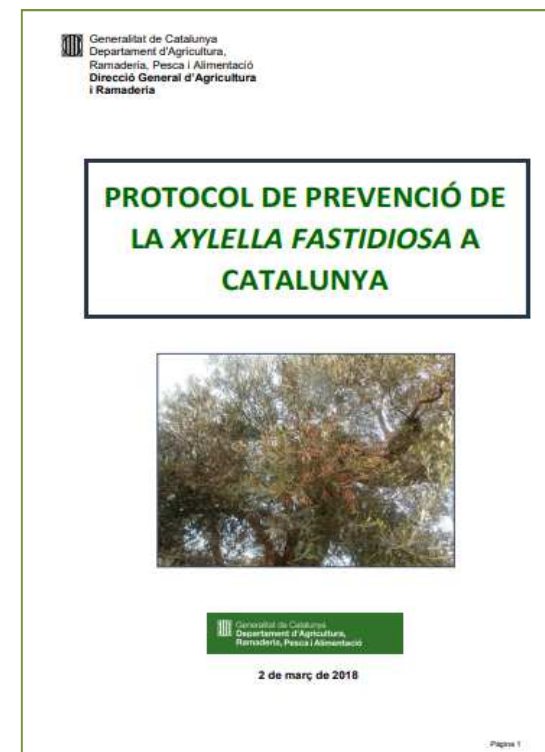
- Reducció de 100 m a 50 m
- Obligació d'arrencar:
  - a) les plantes infectades
  - b) les plantes de la mateixa espècie de la planta infectada
  - c) altres plantes hostes no analitzades -

### **Zona demarcada**

- Reducció de 5 a 2,5 km radi (cas erradicació)
- Prospeccions molt més intensives amb presa de mostres

# Mesures preventives DARP

- ✓ Comissió tècnica de seguiment
- ✓ Grup treball: SSV, IRTA, UdG, UP, JARC, FVC i FCAC: Elaboració protocol prevenció
- ✓ Prospeccions intensives
  - ✓ Plantacions (SSV – ADV)
  - ✓ Productors i comerciants planta
  - ✓ Seguiment insectes vectors (IRTA)
- ✓ Estudis IRTA
- ✓ Cursos formació
- ✓ Jornades PATT



# Mesures DARP (analítiques laboratoris)


- ✓ Mostres analitzades al Laboratori d'Agricultura i sanitat vegetal
- Tècniques oficials UE:
  - 2016: 814
  - 2017: 2.285
  - 2018: 2.746 (5.492 anàlisis)
  - 2019: 3.273 (6.546 anàlisis)
- ✓ Mostres analitzades IRTA
  - 2019: 205 insectes vectors
- ✓ Totes mostres negatives



Laboratori d'Agricultura i Sanitat Vegetal

# Divulgació

**73** *Xylella fastidiosa*



- Síntomes en olivera
- Síntomes en olivera
- Síntomes en portulaca
- Síntomes en baladre
- Síntomes en mirisotíngia

Generalitat de Catalunya  
Departament d'Agricultura,  
Ramaderia, Pesca i Alimentació

**Novetats de sanitat vegetal en jardineria. Entre la sostenibilitat i el risc de les plagues emergents**  
Arenyà i Viladomat  
06.07, dimecres 22 de juliol de 2017

**Programa**

- 06.07. Novetats botàniques a Barcelona
- 06.08. Novetats botàniques a Barcelona amb els experts: (Catalunya) Maria Eugènia Torres de Sanja de Huelmo del IANIGLA
- 06.09. La plaga de la canya a Catalunya. El risc de propagació a la resta del país
- 06.10. Canvis botànics: Mirisotíngia i novetats en Mirisotíngia
- 06.11. Mirisotíngia
- 06.12. Mirisotíngia
- 06.13. Mirisotíngia
- 06.14. Mirisotíngia
- 06.15. Mirisotíngia
- 06.16. Mirisotíngia
- 06.17. Mirisotíngia
- 06.18. Mirisotíngia
- 06.19. Mirisotíngia
- 06.20. Mirisotíngia
- 06.21. Mirisotíngia
- 06.22. Mirisotíngia
- 06.23. Mirisotíngia
- 06.24. Mirisotíngia
- 06.25. Mirisotíngia
- 06.26. Mirisotíngia
- 06.27. Mirisotíngia
- 06.28. Mirisotíngia
- 06.29. Mirisotíngia
- 06.30. Mirisotíngia

Generalitat de Catalunya  
Departament d'Agricultura,  
Ramaderia, Pesca i Alimentació

**ATENCIÓ PASSATGERS!**

Està prohibit transportar plantes susceptibles a aquesta plaga des de les illes Balears (Ordre APM/21/2017)

Està prohibida transportar plantes susceptibles a esta plaga desde las Baleares (Orden APM/21/2017)

Transporting plants susceptible to this plague from Balearic Islands to Catalonia is forbidden (Order APM/21/2017)

**Col·labora per a evitar l'entrada de la plaga *Xylella fastidiosa***



Aquesta plaga, present a les illes Balears, representa un greu perill per als nostres cultius.

Més de 200 plantes en són susceptibles.

Generalitat de Catalunya

**ATENCIÓ A LA PLAGA *Xylella Fastidiosa***

**1 COL·LABOREU PER EVITAR L'ENTRADA DE LA PLAGA**



- Compreu sempre planta produïda en establiments autoritzats i amb passaport fitosanitari.
- Tingueu especial cura amb les plantes hoste d'alt risc:
  - Coffea sp. (cafè)
  - Olea europaea (olivera)
  - Lavandula dentata (espigol)
  - Nerium oleander (baladre)
  - Polygala myrtifolia (polygalia)
  - Prunus dulcis (ametller)
- Esteu atents a les actualitzacions del llistat de plantes hoste de *Xylella fastidiosa* i de les zones demarcades a la Unió europea (\*)
- Comuniqueu al Servei de Sanitat Vegetal qualsevol símptoma sospitós [ssv.dsam@gencat.cat](mailto:ssv.dsam@gencat.cat)

Més informació: [agricultura.gencat.cat/sanitatvegetal](http://agricultura.gencat.cat/sanitatvegetal) (\*)

Generalitat de Catalunya  
Departament d'Agricultura,  
Ramaderia, Pesca i Alimentació