



Generalitat de Catalunya  
**Departament d'Agricultura,  
Ramaderia, Pesca i Alimentació**

# **Ajut per pal·liar les pèrdues degudes al COVID-19**

**Sub-direcció General d'Indústries i Qualitat Agroalimentària**

Taula sectorial de l'oví-cabrum, 18 de juny de 2020

# Ajut per pal·liar les pèrdues degudes al COVID-19

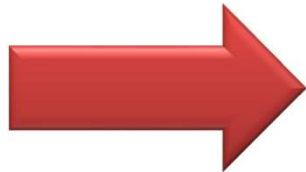
---

1. Objecte de l'ajut
2. Productes subjectes a l'ajut
3. Persones beneficiàries i requisits
4. Donacions als Bancs dels Aliments
5. Preus de referència i imports màxims dels ajuts
6. Tràmits de sol·licitud de l'Ajut i Contacte

# 1. Objecte de l'ajut

---

- ❑ Compensar la pèrdua dels canals habituals de comercialització que han patit els **petits productors agroalimentaris** a causa de la crisi del COVID-19
- ❑ Compensar la pèrdua de poder adquisitiu deguda a l'aturada econòmica dels **sectors socials més desfavorits**



**Ajut als productors per la donació de productes que facin a la Fundació del Banc dels Aliments**

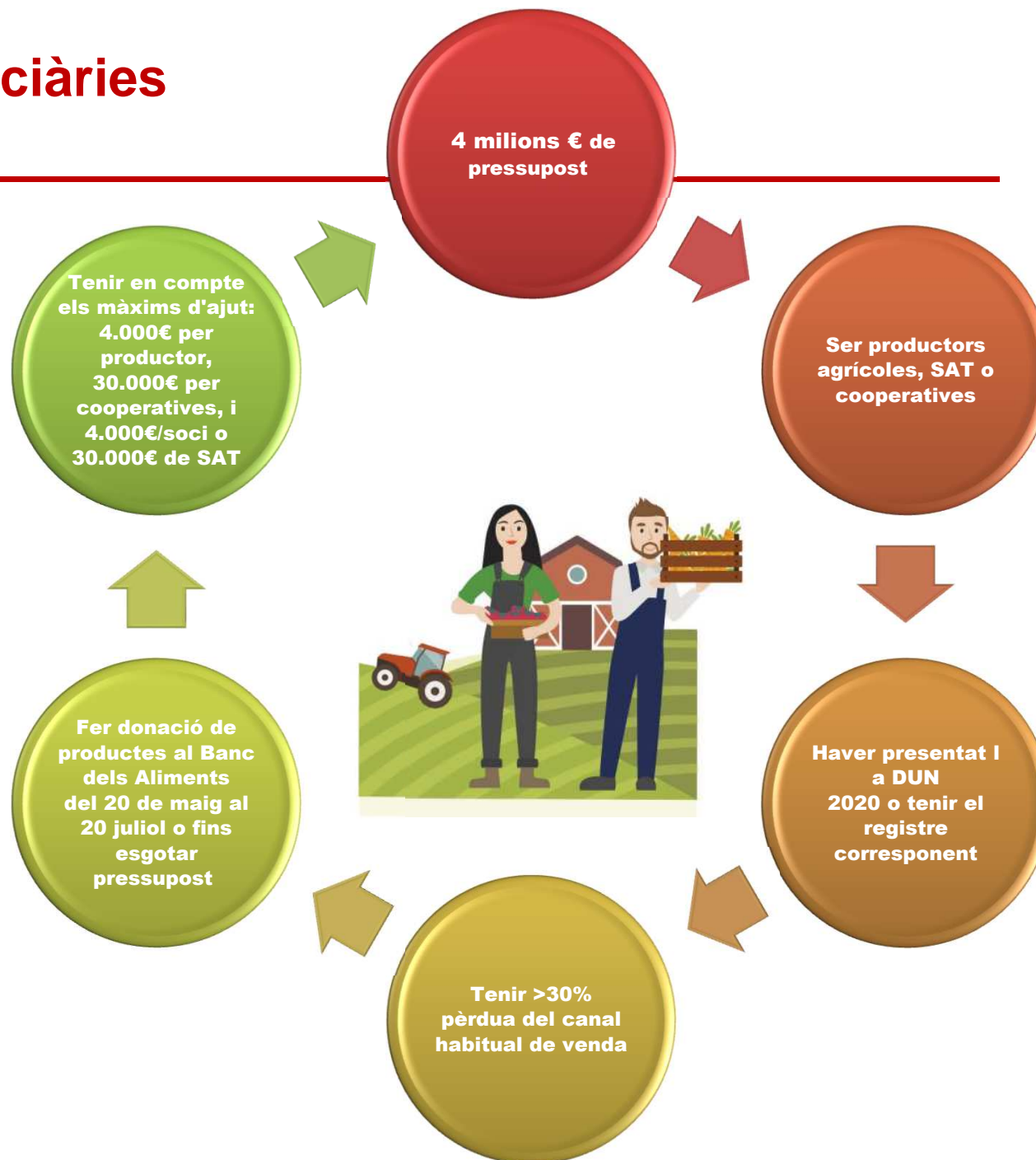
## 2. Productes subjectes a l'ajut

---

- Fruites, verdures i hortalisses
- Llet i derivats làctics frescos (formatge fresc, iogurts, mató)
- Ous
- Carns congelades d'**oví-cabrum**, conill, boví, equí i aviram
- Oli d'oliva verge i verge extra
- Mel
- Productes transformats de fruita i horta
- Elaborats de carn de porc



### 3. Persones beneficiàries i requisits



## 4. Donacions als Bancs dels Aliments

---

- Les donacions es poden fer a partir del 20 de maig i **fins el 20 de juliol** o fins que s'esgoti el pressupost total de l'ajuda
  
- Cal seguir les instruccions que estan penjades en la nostra web

INSTRUCCIONS PER A LA DONACIÓ DE PRODUCTES  
AL BANC DELS ALIMENTS DINS  
L'AJUDA A PRODUCTORS DESTINADA A PAL·LIAR  
ELS EFECTES ECONÒMICS DE LA CRISI DEL COVID-19



## 5. Preus de referència dels productes donats

---

- ❑ S'han tingut en compte els **preus** que estableix el **Gabinet Tècnic del DARP**

Productes càrnics	Preus mitjans entrada mercat origen maig i juny 2017-2019 (€/kg canal)
Xai (màx.12,5kg/canal)	6,17
Cabrit (màx.4,5kg/canal)	10,77

- ❑ Sobre aquest valor, s'aplicarà els percentatges d'ajut següents:
  - **85%**
  - **95%** per als beneficiaris que estiguin adherits a la Venda de Proximitat o amb segell d'Artesania Alimentària.
  - **100%** per als beneficiaris inscrits en el Consell Regulador d'una DOP o una IGP, del CCPAE , del CCPI o ser adjudicatari de la Marca Q

## 6. Tràmits de sol·licitud de l'Ajut i Contacte

---

Els tràmits de sol·licitud s'iniciaran quan l'ordre de l'ajut es publiqui al DOGC

**Correu de contacte** en el DARP:

[ajutperibles.agricultura@gencat.cat](mailto:ajutperibles.agricultura@gencat.cat)







Generalitat de Catalunya  
**Departament d'Agricultura,  
Ramaderia, Pesca i Alimentació**

**Moltes gràcies**