



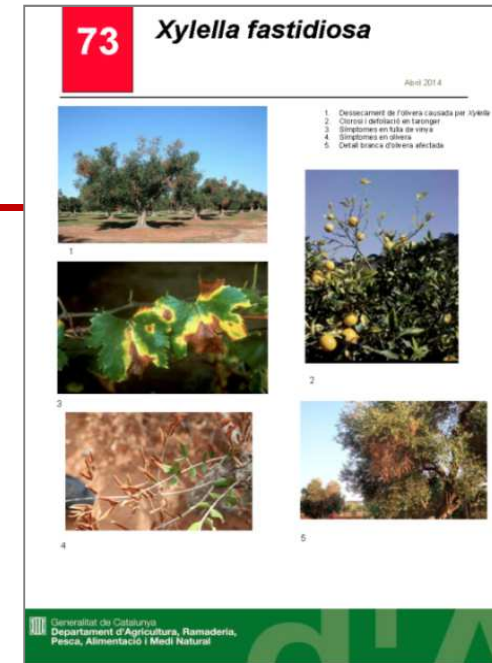
Generalitat de Catalunya
**Departament d'Agricultura,
Ramaderia, Pesca i Alimentació**

Xylella fastidiosa
Situació actual

Taula sectorial vinya
22 de gener de 2020

Xylella fastidiosa

- Bacteri, no detectat a Catalunya
- **Plaga quarantena prioritària a la UE**
- Obstrueix flux saba bruta de les plantes
- Transmissió
 - Material vegetal plantació
 - Insectes vectors:
 - *Phylaenus spumarius*
 - *Neophylaenus* ...
- Ataca molts cultius: olivera, ametller, vinya... plantes ornamentals i silvestres
- Diverses subespècies:
 - Pauca, Multiplex, Fastidiosa...
- **La vinya és atacada per la fastidiosa**, que també afecta l'ametller, el romaní, el baladre,...

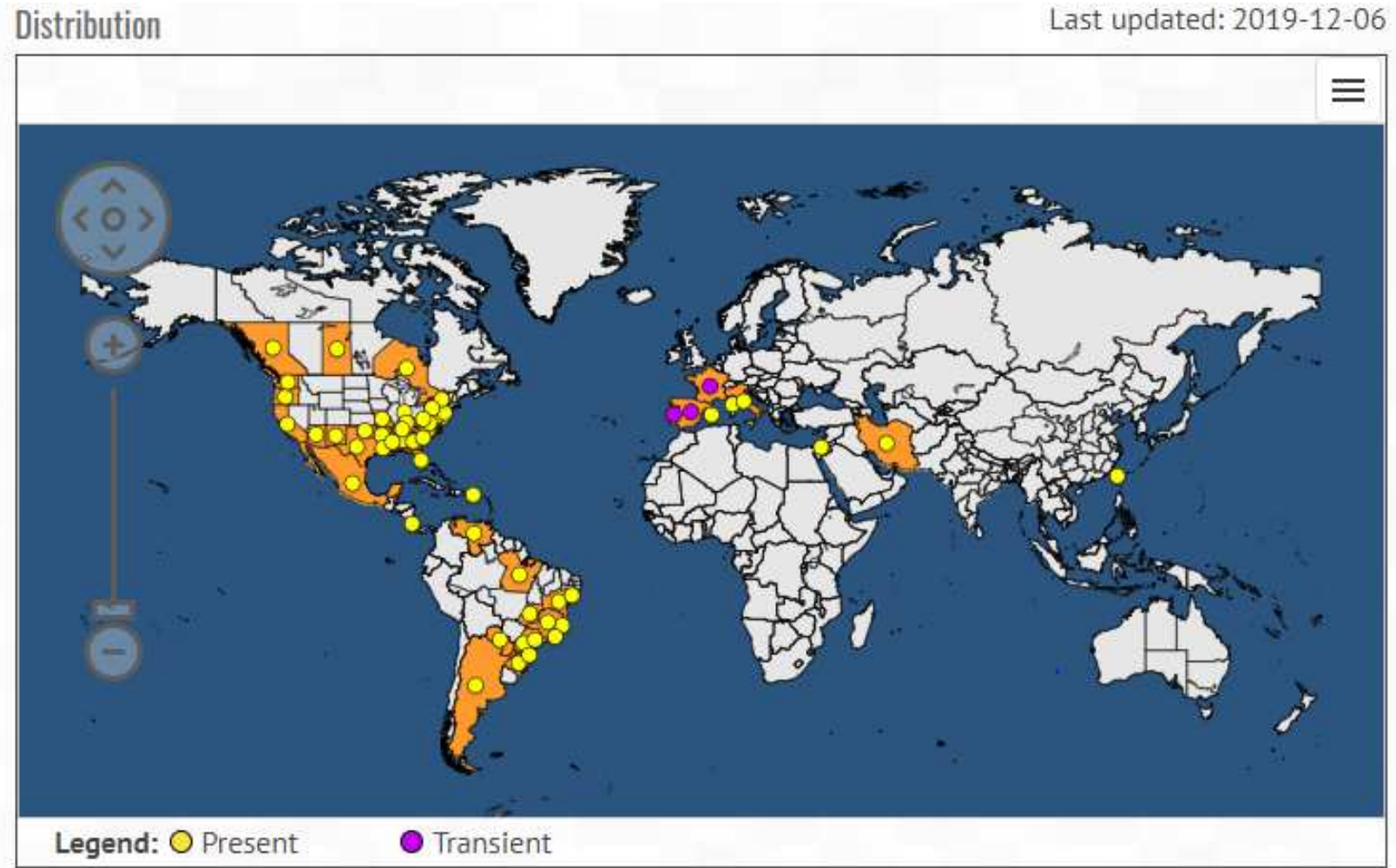


Síntomes

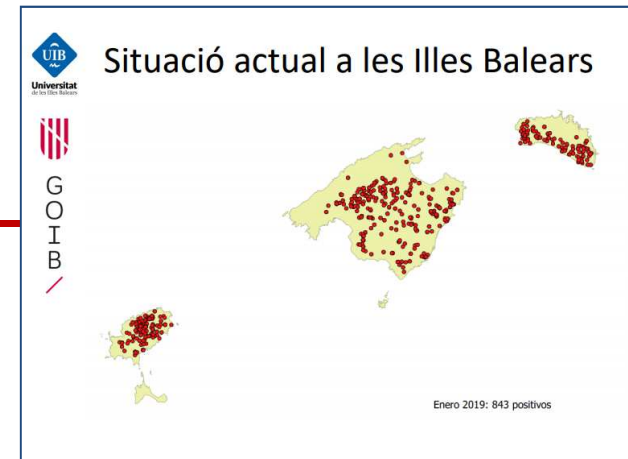
Macabeu (B)



Distribució actual *Xylella fastidiosa* al món



Situació a Illes Balears (07/01/2020)



- **Detecció:** 2016
- **Situació actual:** 3 illes infectades
 - Mallorca: subespècies **fastidiosa (ST1)** i múltiplex (ST 7 i ST 81)
 - Menorca: subespècie múltiplex (ST 81)
 - Eivissa: subespècie pauca (ST 80)
- **23 espècies vegetals afectades:**
Ametller, olivera, **vinya**, noguera, cirerer, ullastre, figuera, prunera, baladre, romaní, freixer, ...
- 1.022 mostres positives
- **109 mostres positives de vinya (sols Illa de Mallorca))**

Sols mesures oficials de contenció

Situació a Alacant

- **Detecció:** 2017
- **Subespècie:** Multiplex ST 6
- **Espècies afectades:**
Ametller, albercoquer, prunera, romaní, *Phagnalon*, ... (no afecta a la vinya)
- **Insectes vectors infectats**
141 *Philaenus*, 10 *Neophilaenus*
- > 1.366 positius
- Zona demarcada: 134.581 ha (922 ha província València)
- 62 vivers i/o jardins immobilitzats

Mesures oficials d'erradicació

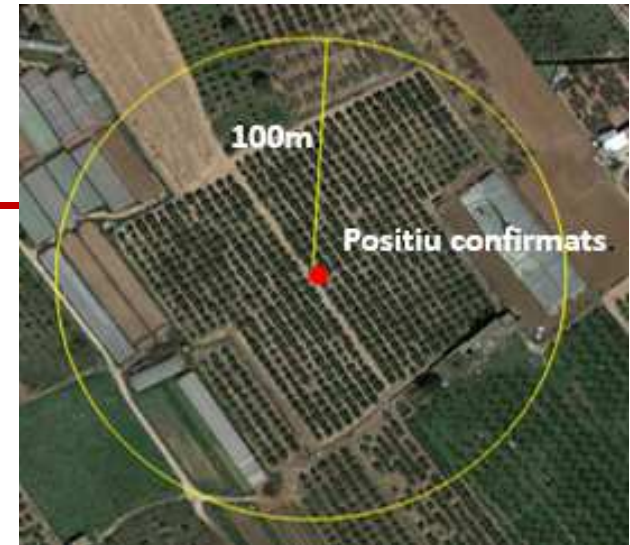


Zona infectada (mesures obligatòries)

Decisió (UE) 2015/789, de mesures per a evitar la introducció i propagació a la UE de *Xylella fastidiosa*

En un radi de 100 m al voltant dels vegetals infectats, previ tractament per a eliminar els insectes vectors, s'hi destruiran immediatament:

- Els vegetals infectats
- Tots els vegetals hoste de la subespècie detectada, independentment si estan afectats o no, incloses plantes silvestres i males herbes



Emergency control measures by species > *Xylella fastidiosa* >

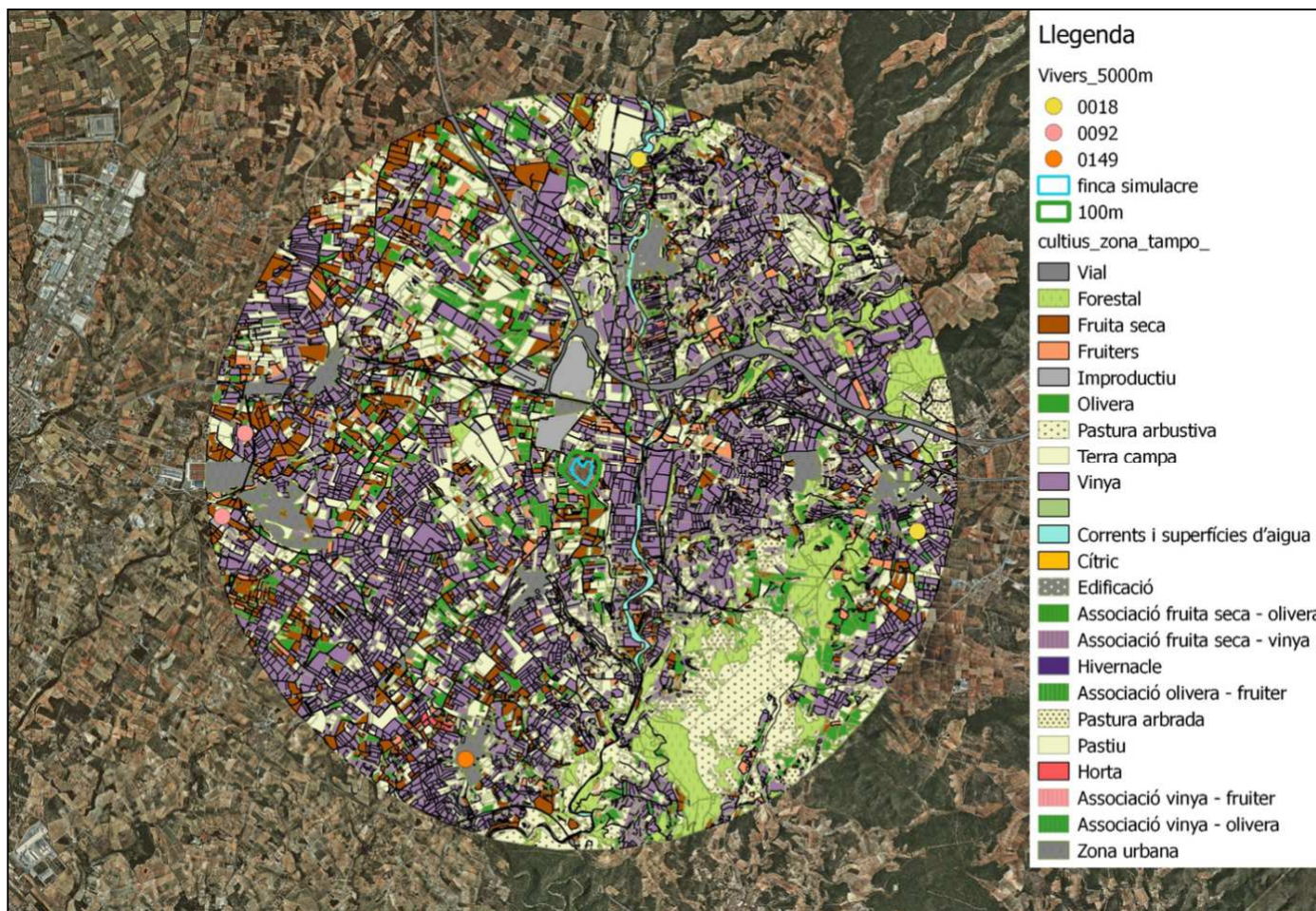
Plants

PLANT HEALTH & BIOSECURITY
Legislation
New EU plant health rules
Emergency measures
<i>Xylella fastidiosa</i>
Long-term measures
Trade within the EU
Non-EU trade
Protected zones
Plant health interceptions (EUROPHYT)
Harmful organisms outbreaks in the EU
Expert Group

Commission database of host plants found to be susceptible to *Xylella fastidiosa* in the Union territory

- update 12 - 11 April 2019
- update 11 - 19 September 2018
- update 10 - 15 February 2018
- update 9 - 28 July 2017
- update 8 - 11 January 2017
- update 7 - 11 November 2016
- update 6 - 15 July 2016
- update 5 - 27 June 2016
- update 4 - 30 May 2016
- update 3 - 18 April 2016
- update 2 - 3 February 2016
- update 1 - 21 December 2015

Zona demarcada (radi 5 km): mesures obligatòries



- Immobilització vivers planta susceptible
- Prospecció intensiva

Esborrany nova Decisió UE (en debat)

- Zona infectada

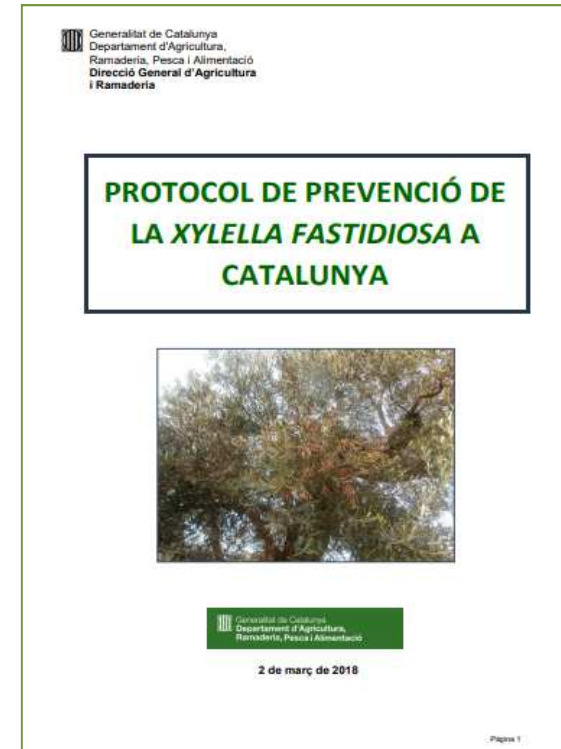
- Reducció de 100 m a 10 m
- Obligació d'arrencar:
 - a) les plantes infectades
 - b) les plantes de la mateixa espècie de la planta infectada independentment del seu estat sanitari
 - c) altres plantes hostes que no hagin estat immediatament sotmeses a mostreig i proves moleculars per a la detecció de *Xylella*

.Zona demarcada

- Reducció de 5 a 2,5 km radi (sols cas erradicació)
- Prospeccions molt més intensives amb presa de mostres

Mesures preventives DARP

- ✓ Comissió tècnica de seguiment
- ✓ Grup treball:
 - ✓ SSV, IRTA, UdG, UP, JARC, FVC, FCAC
 - ✓ Protocol prevenció a Catalunya →
- ✓ Prospeccions intensives
 - ✓ Plantacions (SSV – ADV)
 - ✓ Productors i comerciants planta
 - ✓ Seguiment insectes vectors (IRTA)
- ✓ Cursos formació tècnics
- ✓ Jornades



Mesures DARP

- ✓ Mostres analitzades al laboratori d'Agricultura i sanitat vegetal
- Tècniques oficials UE:
 - 2016: 814
 - 2017: 2.285
 - 2018: 2.746 (5.492 analítiques)
 - 2019: 3.273 (6.546 analítiques)
- ✓ Mostres analitzades IRTA
 - 2019: 205 insectes vectors
6 mostres plantes
- ✓ Totes mostres negatives



Laboratori d'Agricultura i Sanitat Vegetal

