

Alternatives a la producció en gàbies

Mariam Pascual

Programa de Genètica i Millora Animal
Institut de Recerca i Tecnologia Agroalimentària (IRTA)

Per què s'han d'eliminar les gàbies?

Per motius de benestar animal

Per què la gàbia no és la millor opció?

Avantatges de les gàbies

Milloren de les condicions sanitàries

Aïllen d'altres animals

Redueixen de agressions entre femelles

Incrementen el benestar del cunicultor

Per què la gàbia no es la millor opció?

Avantatges de les gàbies	Desavantatges de les gàbies
Milloren de les condicions sanitàries Aïllen d'altres animals Redueixen de agressions entre femelles Incrementen el benestar del cunicultor	Privació de comportament col·lectiu Limitació de moviment per presència de sostre Deformacions a les columnes per espai reduït a la gàbia Increment de lesions a les potes pel filferro

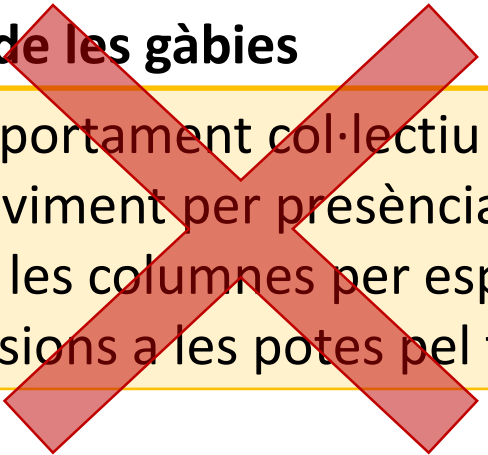
Per què la gàbia no es la millor opció?

Avantatges de les gàbies	Desavantatges de les gàbies
<p>Milloren de les condicions sanitàries</p> <p>Aïllen d'altres animals</p> <p>Redueixen de agressions entre femelles</p> <p>Incrementen el benestar del cunicultor</p>	<p>Privació de comportament col·lectiu</p> <p>Limitació de moviment per presència de sostre</p> <p>Deformacions a les columnes per espai reduït a la gàbia</p> <p>Increment de lesions a les potes pel filferro</p>

Necessitat de trobar alternativa sense aquestes desavantatges

Alternativa a les gàbies

Avantatges de les gàbies	Desavantatges de les gàbies
<p>Milloren de les condicions sanitàries</p> <p>Aïllen d'altres animals</p> <p>Redueixen de agressions entre femelles</p> <p>Incrementen el benestar del cunicultor</p>	<p>Privació de comportament col·lectiu</p> <p>Limitació de moviment per presència de sostre</p> <p>Deformacions a les columnes per espai reduït a la gàbia</p> <p>Increment de lesions a les potes pel filferro</p>



<p>Parcs</p> <p>Sense sostre</p> <p>Sòl de làmines plàstic</p>	<p>Col·lectius</p> <p>Amb plataformes</p>
---	---

Els parcs tenen desavantatges

El sistema col·lectiu augmenta la agressivitat entre femelles

→ protectors durant peripart, i instal·lació de plataformes

El sòl de plàstic podria no impedir evacuació de femta a la fosa

→ correcta grandària de làmina

Reducció de beneficis per reducció de densitat

→ mateix nombre d'animals per unitat de superfície, però menor densitat per ús de plataformes

Necessitat de remodelació de la granja

→ parcs amb mateixa amplada de fosses que les gàbies

Preu dels parcs

→ aconseguir preus iguals o per sota del preu de les gàbies

Què aconseguim amb aquests parcs

Millora d'alguns punts de benestar animal

sense

reduir la salut animal

reduir altres punts de benestar animal

reduir la viabilitat de la granja

PROJECTE IRTA: CRIA I REPRODUCCIÓ EN PARCS COM A ALTERNATIVA A L'ÚS DE GÀBIES EN PRODUCCIÓ DE CONILL DE CARN.

Equips investigadors:

Programa de Genètica i Millora Animal

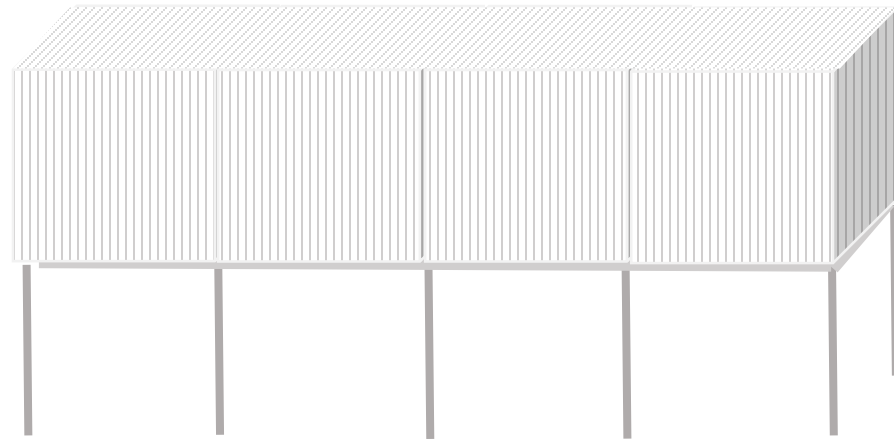
Mariam Pascual, Miriam Piles, Juan Pablo Sánchez, Pere Alsina, Olga Gonzalez

Programa de Benestar Animal

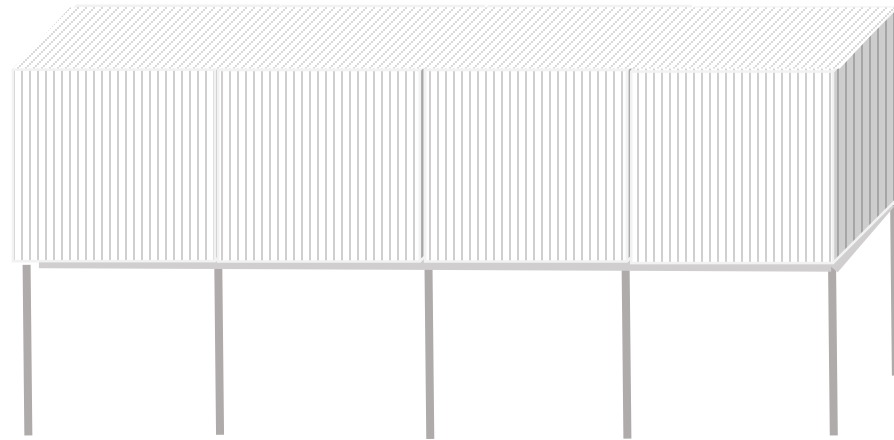
Antoni Dalmau, Emma Fabrega, Berta Baulida

Objectiu:

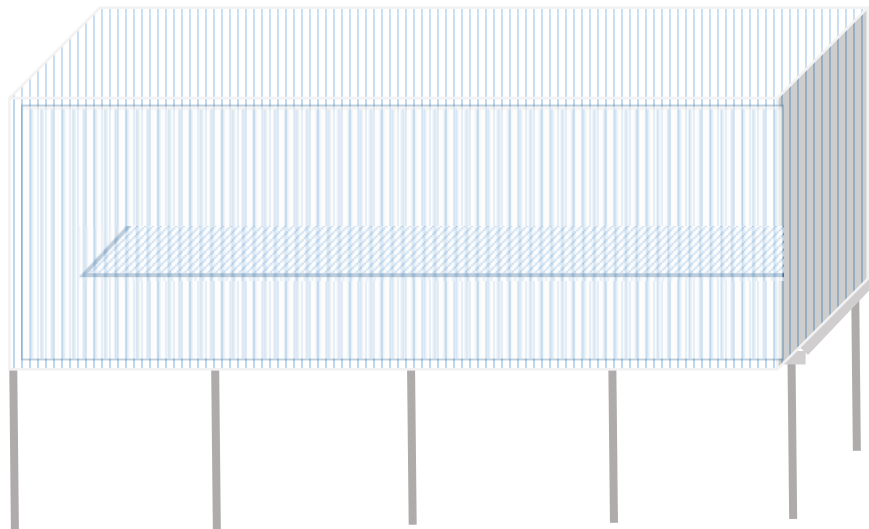
- Dissenyar i implementar el prototip
- Analitzar i quantificar efecte sobre: benestar, estat sanitari, rendiment (re)productiu, i economia de la granja
- Traslladar els resultats al sector



QUATRE GÀBIES POLIVALENTS



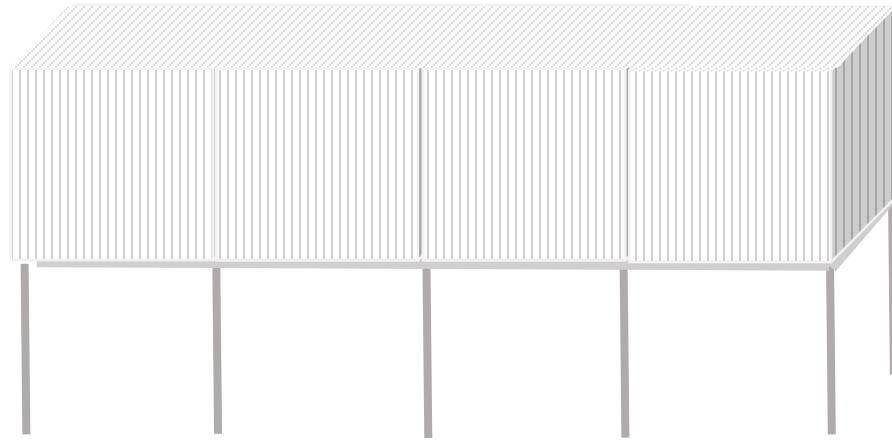
QUATRE GÀBIES POLIVALENTS



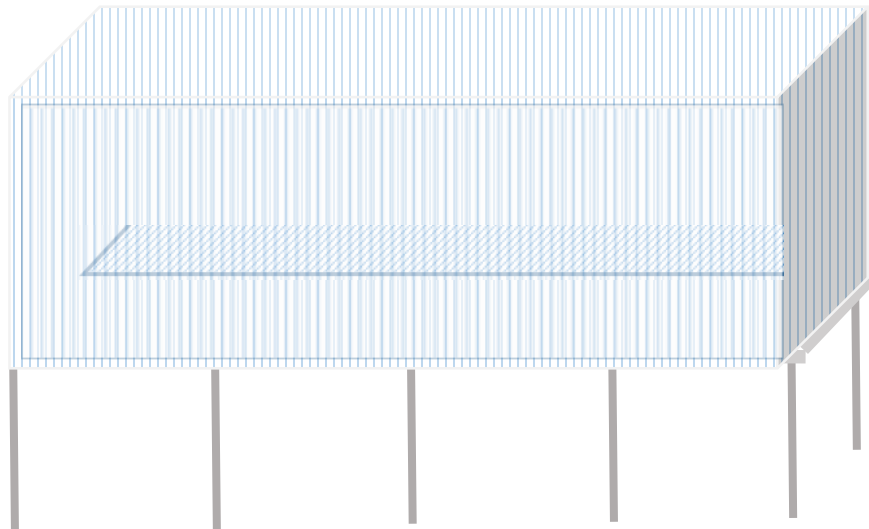
PARC PER A ENGREIX

Sense sostre
Col·lectiu
Amb plataforma
Amb sòl de làmines de plàstic

Mateixa grandària de foses
Mateix nombre d'animals per m²

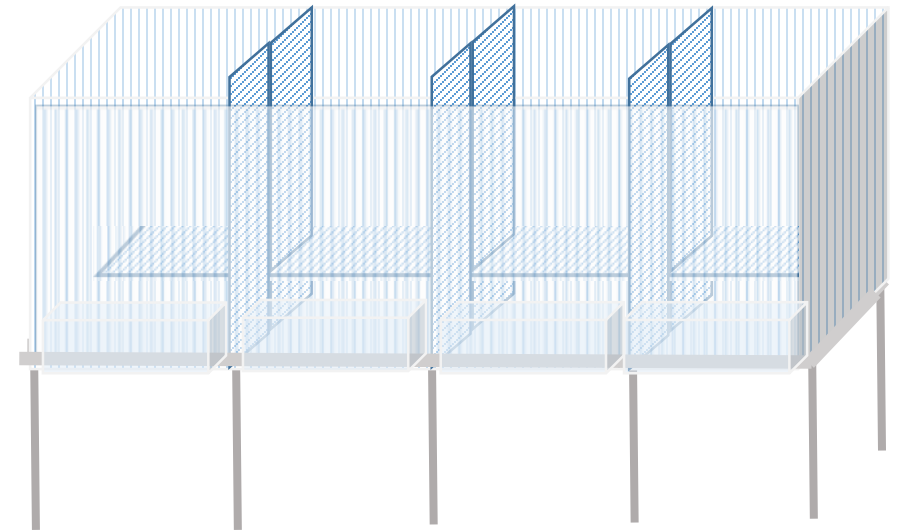


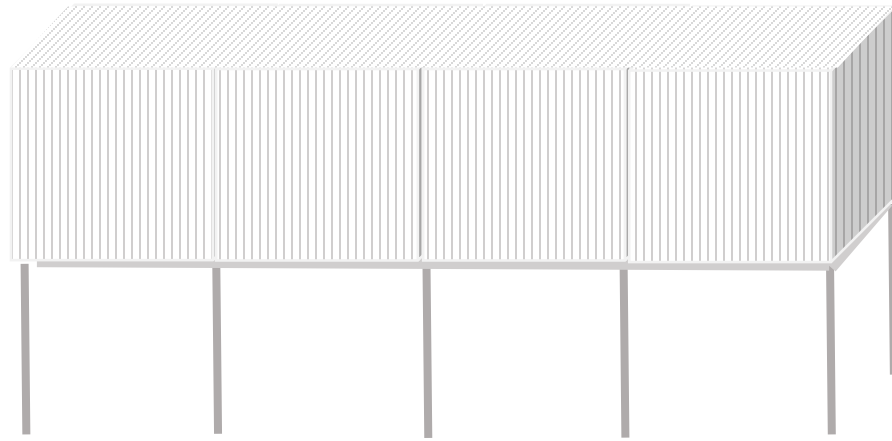
QUATRE GÀBIES POLIVALENTS



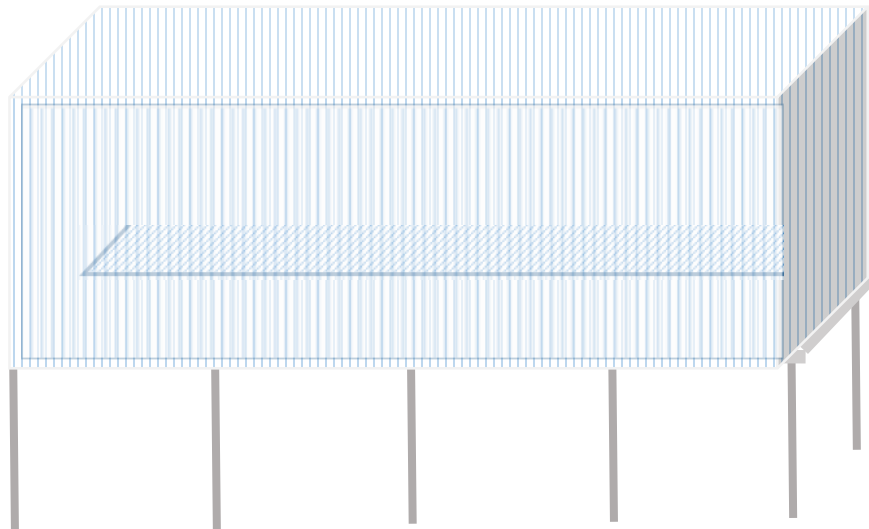
PARC PER A ENGREIX

PARC PER A
REPRODUCTORES
PERIPART



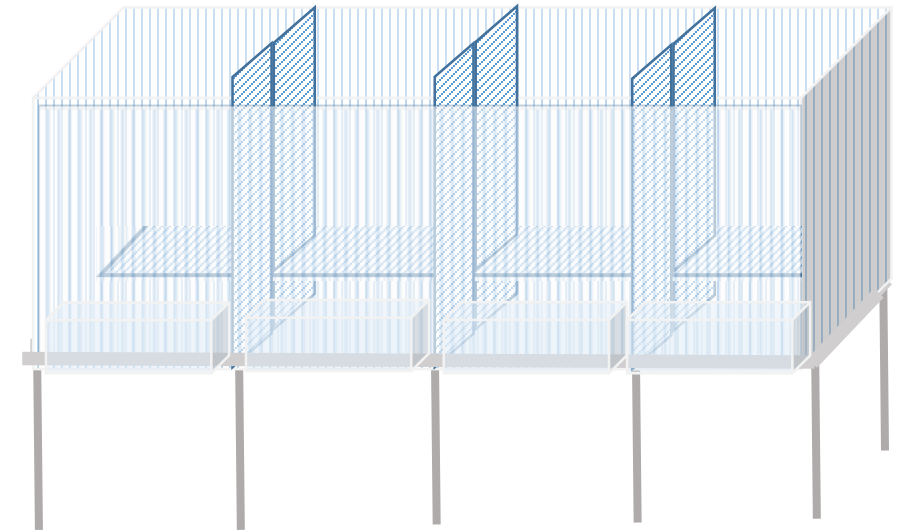


QUATRE GÀBIES POLIVALENTS

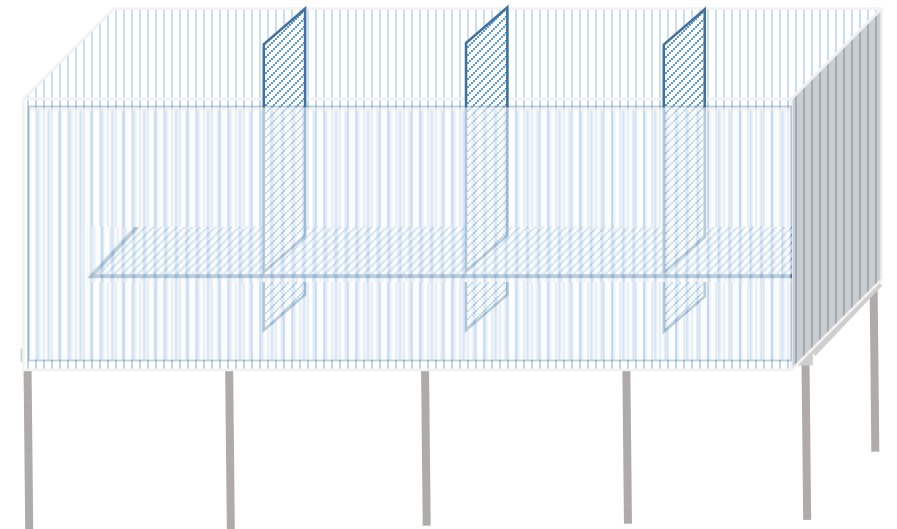


PARC PER A ENGREIX

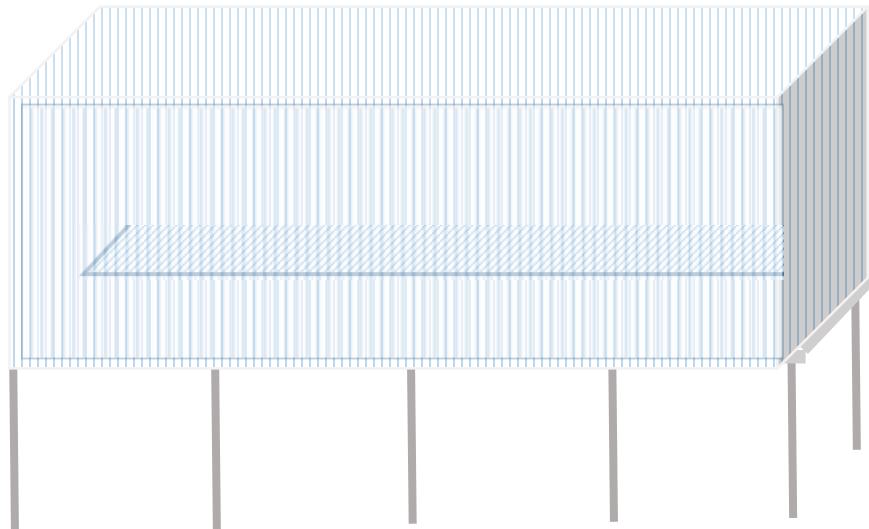
PARC PER A
REPRODUCTORES
PERIPART



PARC PER A
REPRODUCTORES
NO PERIPART

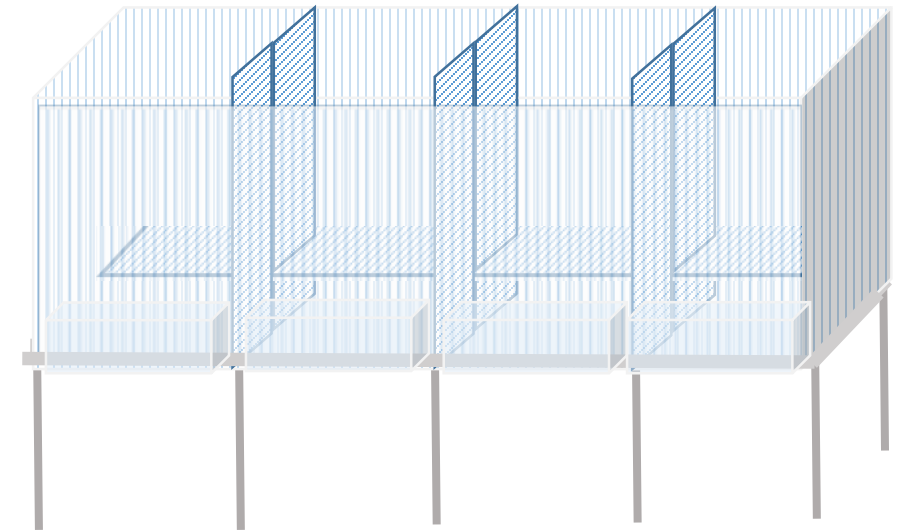


**NECESSITAT DE RESOLDRE
DISENY AMB EL SECTOR**

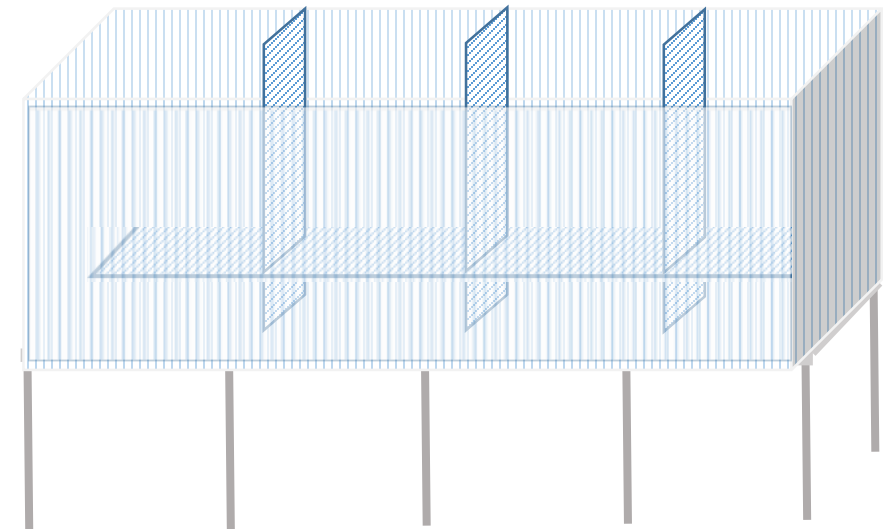


PARC PER A ENGREIX

PARC PER A
REPRODUCTORES
PERIPART



PARC PER A
REPRODUCTORES
NO PERIPART



**MOLTES GRÀNCIES PER LA
VOSTRA ATENCIÓ**

