



Generalitat de Catalunya  
**Departament d'Acció Climàtica,  
Alimentació i Agenda Rural**

## **SECTOR DEL PORCÍ**

**Recull estadístic  
Taula Sectorial del 21 d'abril de 2022**

**SECRETARIA GENERAL  
Gabinet Tècnic  
Servei d'Estadística i Preus Agroalimentaris**

## **SECTOR DEL PORCÍ**

---

### **INDEX**

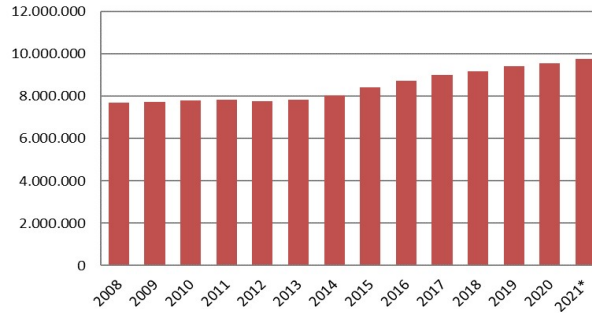
1. ESTRUCTURA DE LA PRODUCCIÓ PORCINA A CATALUNYA
2. SACRIFICI DE BESTIAR EN ESCORXADORS
3. COMERÇ EXTERIOR: PORCS VIUS I CARN DE PORC
4. PREUS PERCEBUTS PEL PAGÈS: PORCÍ (BESTIAR PER A SACRIFICI/PER A VIDA)
5. INDICADOR SINTÈTIC DE CONJUNTURA CATALUNYA
6. INDICADOR DE LA TENDÈNCIA DEL MARGE D'ALIMENTACIÓ DEL PORCÍ
7. ÍNDEX EVOLUCIÓ PREUS: PORCÍ
8. PREUS EN LLOTGES
9. CONSUM DE CARN DE PORC A LES LLARS DE CATALUNYA

## SECTOR DEL PORCÍ

### ESTRUCTURA DE LA PRODUCCIÓ PORCINA A CATALUNYA

ANY	2008	2009	2010	2011	2012	2013	2014	2015	2016	2017	2018	2019	2020	2021*
PLACES TOTALS	7.695.717	7.723.474	7.804.890	7.831.406	7.770.794	7.845.593	8.031.222	8.406.817	8.721.551	8.989.144	9.166.423	9.414.802	9.572.904	9.775.191

EVOLUCIO DEL NOMBRE DE PLACES DE PORCS



Font: Servei d'Estadística i Preus Agroalimentaris. Gabinet Tècnic. DACC  
\*Dades provisionals

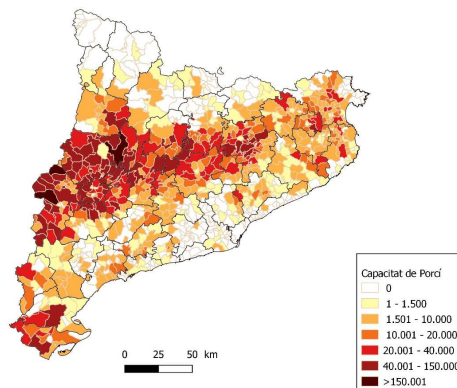
Generalitat de Catalunya  
Departament d'Acció Climàtica,  
Alimentació i Agenda Rural

3

## SECTOR DEL PORCÍ

### ESTRUCTURA DE LA PRODUCCIÓ PORCINA A CATALUNYA

CAPACITAT DE PORCÍ ALS MUNICIPIS DE CATALUNYA



Font: Elaboració pròpia a partir del SIR (Sistema Informació Ramadera), explotacions actives a desembre 2020.

Generalitat de Catalunya  
Departament d'Acció Climàtica,  
Alimentació i Agenda Rural

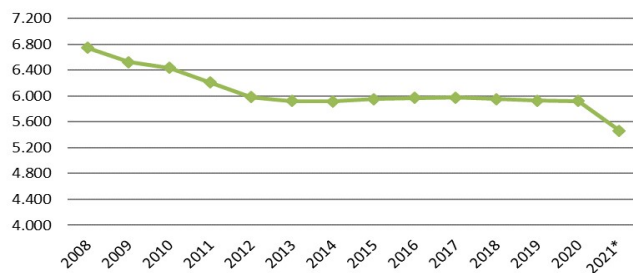
4

## SECTOR DEL PORCÍ

### ESTRUCTURA DE LA PRODUCCIÓ PORCINA A CATALUNYA

ANY	2008	2009	2010	2011	2012	2013	2014	2015	2016	2017	2018	2019	2020	2021*
EXPLOTACIONS	6.743	6.522	6.435	6.210	5.983	5.919	5.916	5.952	5.972	5.974	5.954	5.930	5.924	5.461

Evolució del nombre d'explotacions de porcs



Font: Servei d'Estadística i Preus Agroalimentaris. Gabinet Tècnic. DACC  
\*Dades provisionals

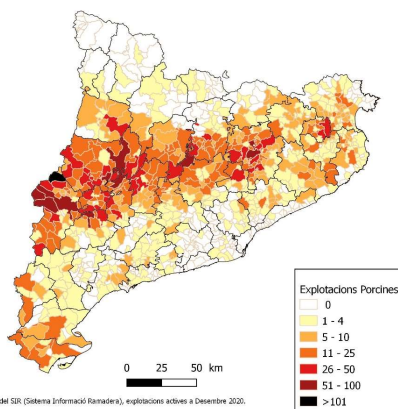
Generalitat de Catalunya  
Departament d'Acció Climàtica,  
Alimentació i Agenda Rural

5

## SECTOR DEL PORCÍ

### ESTRUCTURA DE LA PRODUCCIÓ PORCINA A CATALUNYA

EXPLOTACIONS PORCINES ALS MUNICIPIS DE CATALUNYA  
TOTAL PORCÍ A CATALUNYA: 5.924



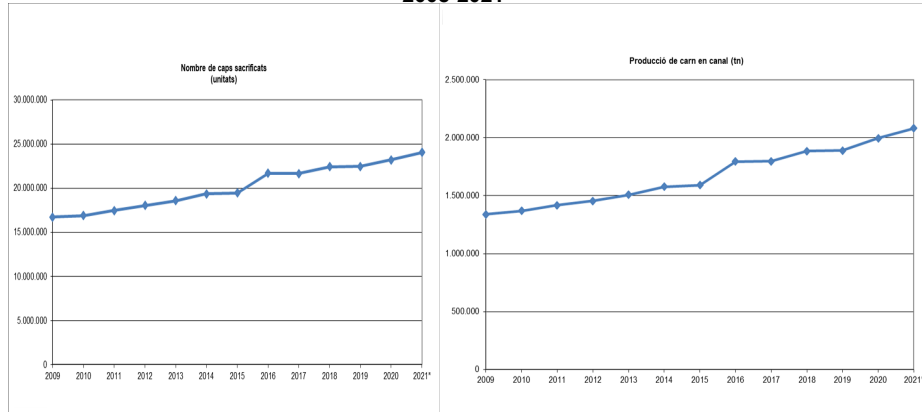
Font: Elaboració pròpia a partir del SIR (Sistema Informació Ramaderia), explotacions actives a Desembre 2020.

Generalitat de Catalunya  
Departament d'Acció Climàtica,  
Alimentació i Agenda Rural

6

## SECTOR DEL PORCÍ

### SACRIFICI DE BESTIAR PORCÍ EN ESCORXADORS DE CATALUNYA 2008-2021



Font: Servei d'Estadística i Preus Agroalimentaris. Gabinet Tècnic. DACC  
\*Dades provisionals

Generalitat de Catalunya  
Departament d'Acció Climàtica,  
Alimentació i Agenda Rural

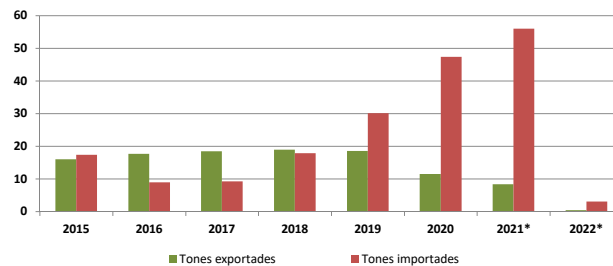
7

## SECTOR DEL PORCÍ

### COMERÇ EXTERIOR PORCÍ: ANIMALS VIUS. PERÍODE 2015 - 2022

Milers de tones

CONCEPTE	2015		2016		2017		2018		2019		2020		2021*		2022*	
	EXPORT	IMPORT	EXPORT	IMPORT	EXPORT	IMPORT	EXPORT	IMPORT	EXPORT	IMPORT	EXPORT	IMPORT	EXPORT	IMPORT	EXPORT	IMPORT
TOTAL TOTS SECTORS	31.629,72	50.679,53	31.099,05	49.273,36	34.554,40	53.047,83	33.588,21	54.166,53	34.273,59	56.683,08	30.771,51	45.395,73	32.536,17	48.004,26	2.393,06	3.870,58
TOTAL SECTOR AGRARI	6.106,99	14.487,11	6.315,19	14.246,89	6.311,59	14.896,95	6.367,30	14.622,78	6.434,61	14.662,82	6.908,80	13.376,49	7.608,23	13.550,34	571,56	1.278,95
Total de la selecció (porc)	830,14	59,39	944,12	51,38	983,65	55,37	927,55	61,85	1.020,54	70,51	1.158,10	85,96	1.191,20	103,63	99,23	6,46
Animals vius: Porc	15,97	17,35	17,65	8,93	18,46	9,17	18,96	17,85	18,47	30,13	11,44	47,31	8,29	56,00	0,39	3,05
Porc: Carn i despulles	814,17	42,04	926,47	42,45	965,19	46,19	908,60	44,00	1.002,07	40,38	1.146,67	38,66	1.182,91	47,63	98,84	3,41



Font: DATACOMEX.  
\*Dades provisionals gener 2022.

Generalitat de Catalunya  
Departament d'Acció Climàtica,  
Alimentació i Agenda Rural

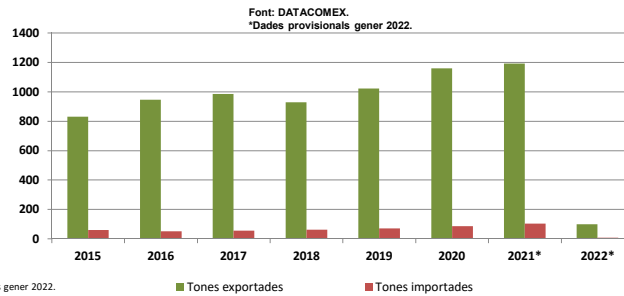
8

## SECTOR DEL PORCÍ

### COMERÇ EXTERIOR PORCÍ: CARN DE PORC. PERÍODE 2015 - 2022

Milers de tones

CONCEPTE	2015		2016		2017		2018		2019		2020		2021*		2022*	
	EXPORT	IMPORT	EXPORT	IMPORT	EXPORT	IMPORT	EXPORT	IMPORT	EXPORT	IMPORT	EXPORT	IMPORT	EXPORT	IMPORT	EXPORT	IMPORT
TOTAL TOTS SECTORS	31.629,72	50.679,53	31.099,05	49.273,36	34.554,40	53.047,83	33.588,21	54.166,53	34.273,59	56.683,08	30.771,51	45.395,73	32.536,17	48.004,26	2.393,06	3.870,58
TOTAL SECTOR AGRARI	6.106,99	14.487,11	6.315,19	14.246,89	6.311,59	14.896,95	6.367,30	14.622,78	6.434,61	14.662,82	6.908,80	13.376,49	7.608,23	13.550,34	571,56	1.278,95
Total de la selecció (porcí)	830,14	59,39	944,12	51,38	983,65	55,37	927,55	61,85	1.020,54	70,51	1.158,10	85,96	1.191,20	103,63	99,23	6,46
Animals vius: Porc	15,97	17,35	17,65	8,93	18,46	9,17	18,96	17,85	18,47	30,13	11,44	47,31	8,29	56,00	0,39	3,05
Porcí: Carn i despulles	814,17	42,04	926,47	42,45	965,19	46,19	908,60	44,00	1.002,07	40,38	1.146,67	38,66	1.182,91	47,63	98,84	3,41



Font: DATACOMEX.  
\*Dades provisionals gener 2022.

Generalitat de Catalunya  
Departament d'Acció Climàtica,  
Alimentació i Agenda Rural

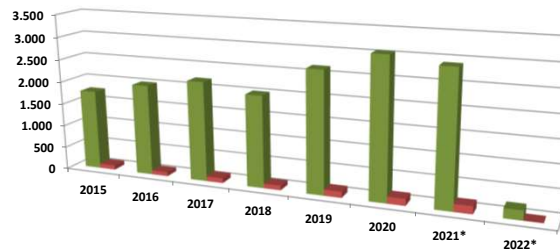
9

## SECTOR DEL PORCÍ

### COMERÇ EXTERIOR PORCÍ: ANIMALS VIUS I CARN DE PORC. PERÍODE 2015 - 2022

Milions d'euros

CONCEPTE	2015		2016		2017		2018		2019		2020		2021*		2022*	
	EXPORT	IMPORT	EXPORT	IMPORT	EXPORT	IMPORT	EXPORT	IMPORT	EXPORT	IMPORT	EXPORT	IMPORT	EXPORT	IMPORT	EXPORT	IMPORT
TOTAL TOTS SECTORS	63.885,16	76.177,78	65.142,10	77.627,13	69.646,79	84.606,17	71.200,29	90.310,04	73.912,26	92.025,17	66.496,13	75.458,81	80.538,29	90.428,53	6.323,55	7.877,55
TOTAL SECTOR AGRARI	9.101,01	9.666,79	9.623,02	9.680,83	9.960,75	10.125,98	9.842,97	9.958,62	10.724,74	10.188,34	11.463,61	9.276,66	12.878,07	10.832,98	946,09	958,05
Total de la selecció (porcí)	1.768,42	94,18	2.007,60	86,22	2.197,94	106,67	2.014,13	99,59	2.659,85	134,17	3.052,31	149,03	2.906,63	170,29	209,58	9,84
Animals vius: Porc	19,05	29,55	21,53	19,27	25,95	23,59	21,49	36,51	21,60	65,96	12,35	84,96	7,68	95,54	0,29	4,76
Porcí: Carn i despulles	1.749,37	64,63	1.986,08	66,95	2.171,99	83,09	1.992,64	63,08	2.638,25	68,21	3.039,96	64,07	2.898,95	74,75	209,29	5,08



Font: DATACOMEX.  
\*Dades provisionals gener 2022.

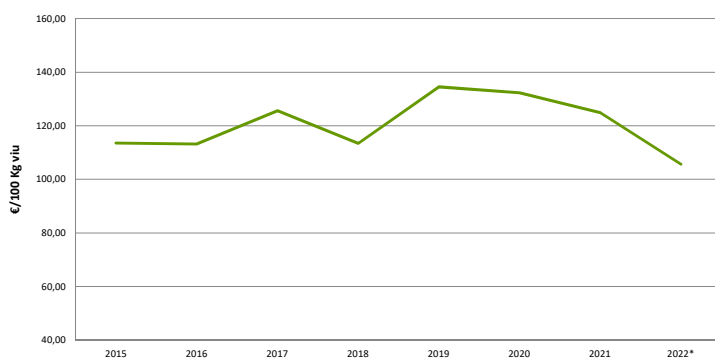
Generalitat de Catalunya  
Departament d'Acció Climàtica,  
Alimentació i Agenda Rural

10

## SECTOR DEL PORCÍ

PREUS PERCEBUTS PEL PAGÈS. 2015-2021 BESTIAR PER A SACRIFICI

### PORC D'ENGREIX CATALUNYA - Base 2015 -



Font: Servei d'Estadística i Preus Agroalimentaris. Gabinet Tècnic. DACC

\* Dades fins febrer 2022

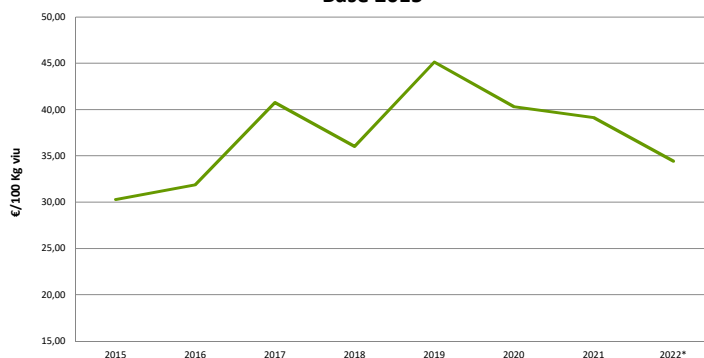
Generalitat de Catalunya  
Departament d'Acció Climàtica,  
Alimentació i Agenda Rural

11

## SECTOR DEL PORCÍ

PREUS PERCEBUTS PEL PAGÈS. 2015-2021 BESTIAR PER A VIDA

### GARRINS CATALUNYA - Base 2015 -



Font: Servei d'Estadística i Preus Agroalimentaris. Gabinet Tècnic. DACC

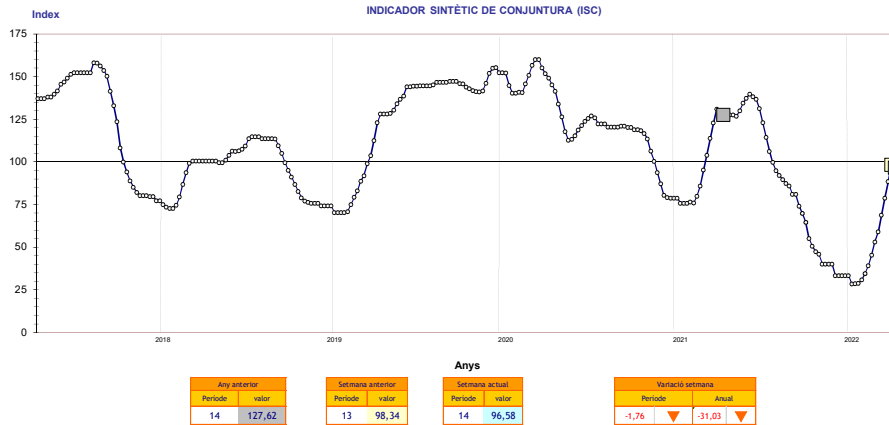
\* Dades fins febrer 2022

Generalitat de Catalunya  
Departament d'Acció Climàtica,  
Alimentació i Agenda Rural

12

## SECTOR DEL PORCÍ

### INDICADOR SINTÈTIC DE CONJUNTURA - PORCÍ



Font: Servei d'Estadística i Preus Agroalimentaris. Gabinet Tècnic. DACC  
Paràmetres tècnics facilitats per SIP Consultors, 2020

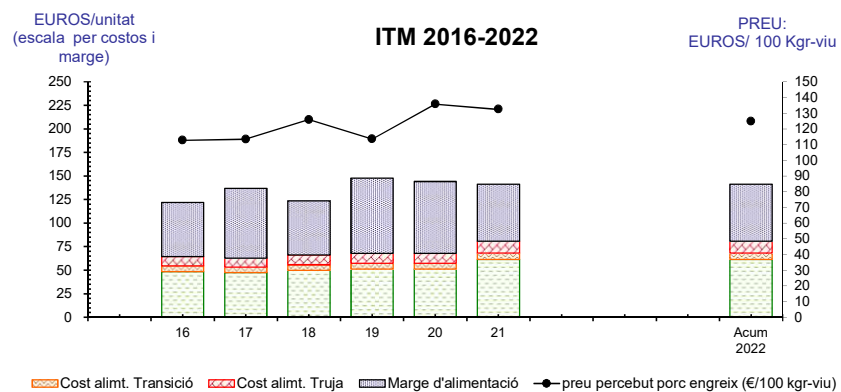
Generalitat de Catalunya  
Departament d'Acció Climàtica,  
Alimentació i Agenda Rural

Posicionament dels darrers valors de l'ISC:  
\* Dades fins a Abril 2022

13

## SECTOR DEL PORCÍ

### INDICADOR DE LA TENDÈNCIA DEL MARGE D'ALIMENTACIÓ PORCÍ CICLE TANCAT



Font: Servei d'Estadística i Preus Agroalimentaris. Gabinet Tècnic. DACC  
L'any 2022 té dades acumulades fins la setmana 14  
Paràmetres tècnics facilitats per SIP Consultors, 2020

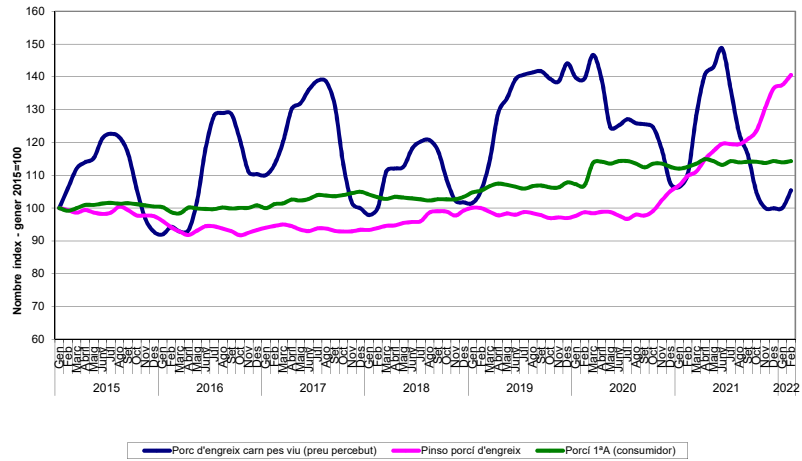
Generalitat de Catalunya  
Departament d'Acció Climàtica,  
Alimentació i Agenda Rural

14

## SECTOR DEL PORCÍ

Font: DACC (Gabinet Tècnic - Servei d'Estadística i Preus Agroalimentaris)  
Ministerio de Industria, Energía y Turismo

### Índex evolució preus: PORCÍ

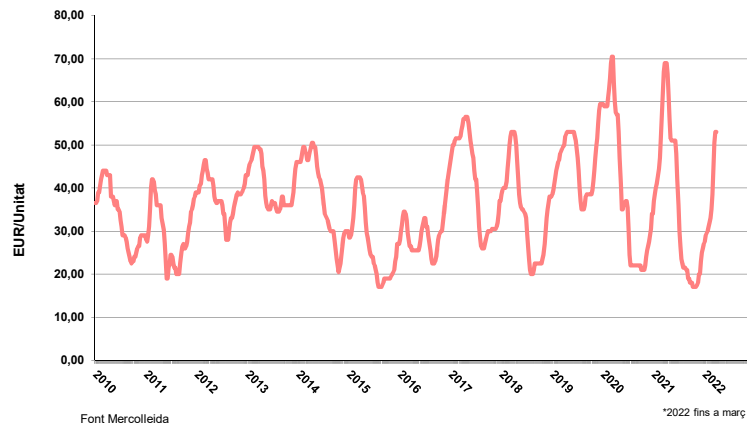


Generalitat de Catalunya  
Departament d'Acció Climàtica,  
Alimentació i Agenda Rural

15

## SECTOR DEL PORCÍ

### EVOLUCIÓ PREU GARRI 20 kg - MERCOLLEIDA 2010-2022\*



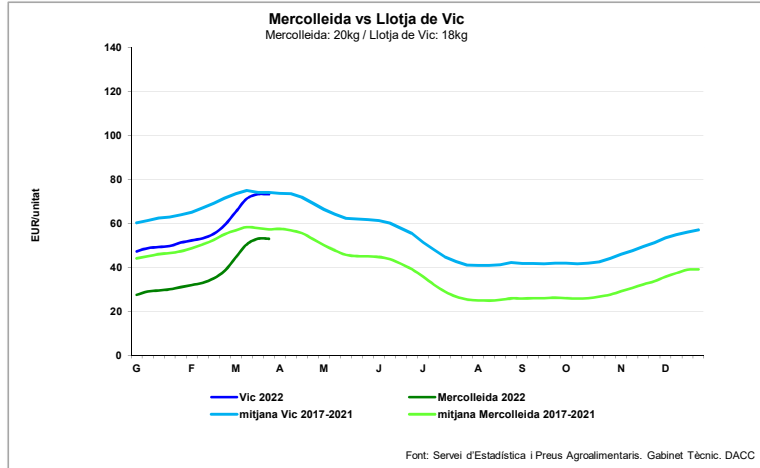
Generalitat de Catalunya  
Departament d'Acció Climàtica,  
Alimentació i Agenda Rural

16



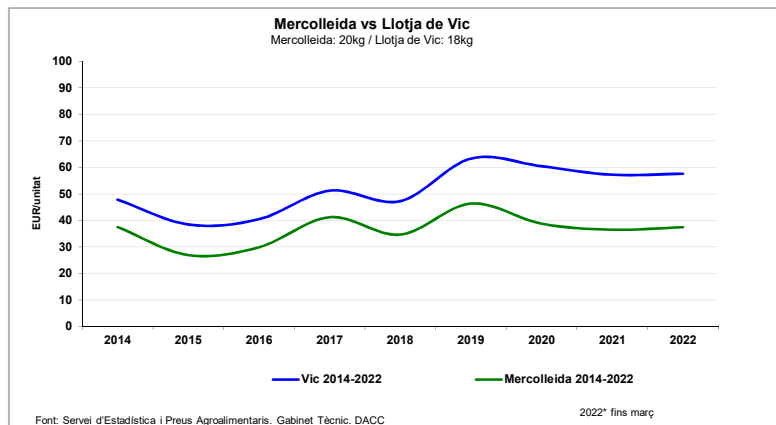
## SECTOR DEL PORCÍ

### EVOLUCIÓ PREU GARRI EN VIU



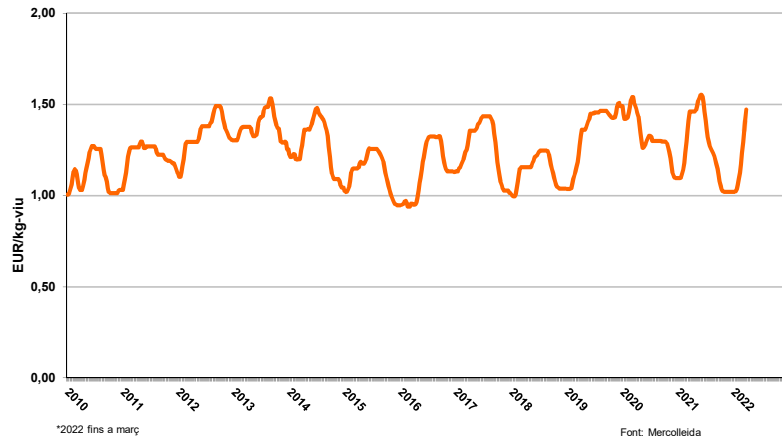
## SECTOR DEL PORCÍ

### GARRÍ EN VIU: EVOLUCIÓ 2014-2022\*



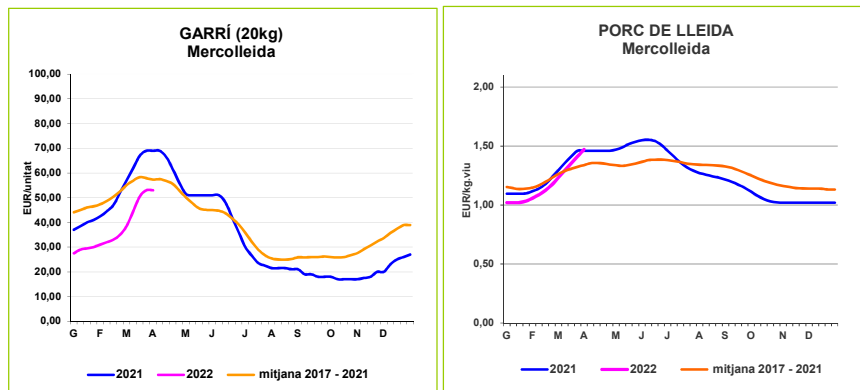
## SECTOR DEL PORCÍ

### EVOLUCIÓ PREU: PORC DE LLEIDA - MERCOLLEIDA 2010 2022\*



## SECTOR DEL PORCÍ

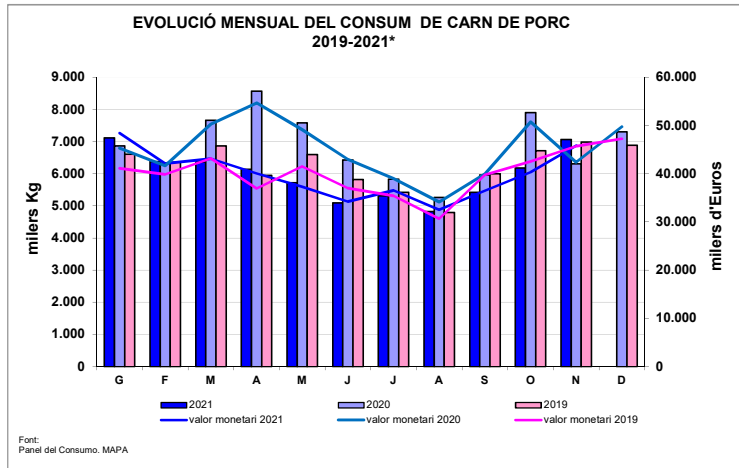
### PREUS SETMANALS EN LLOTGES I MERCATS



Font: Mercolleida

## SECTOR DEL PORCÍ

### CONSUM A LES LLARS DE CATALUNYA

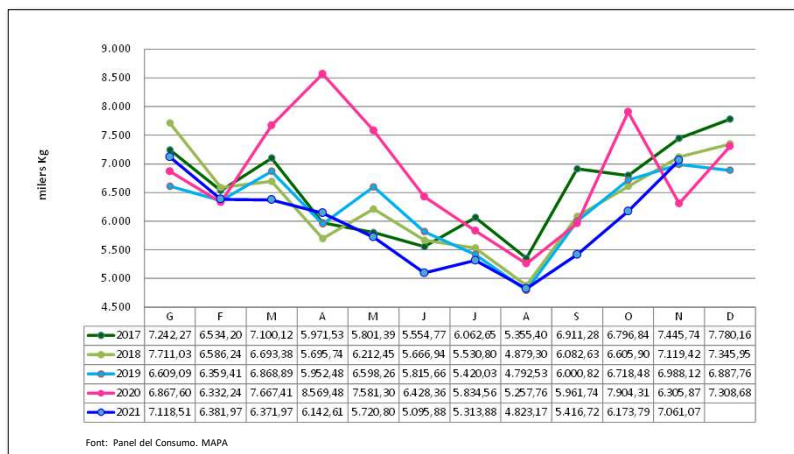


Generalitat de Catalunya  
 Departament d'Acció Climàtica,  
 Alimentació i Agenda Rural

21

## SECTOR DEL PORCÍ

### CONSUM A LES LLARS DE CATALUNYA: CARN DE PORC



Generalitat de Catalunya  
 Departament d'Acció Climàtica,  
 Alimentació i Agenda Rural

22



Generalitat de Catalunya  
**Departament d'Acció Climàtica,  
Alimentació i Agenda Rural**

**[agricultura.gencat.cat](http://agricultura.gencat.cat)**