



Generalitat de Catalunya
**Departament d'Acció Climàtica,
Alimentació i Agenda Rural**

SECTOR ARRÒS

**Recull estadístic
29 de juny de 2022**

**SECRETARIA GENERAL
Gabinet Tècnic
Servei d'Estadística i Preus Agroalimentaris**

SECTOR ARRÒS

INDEX

1. SUPERFÍCIES I PRODUCCIÓ
2. COMERÇ EXTERIOR
3. PREUS PERCEBUTS PEL PAGÈS
4. PREUS EN LLOTGES
5. CONSUM

SECTOR ARRÒS

L'ARRÒS A CATALUNYA – SUPERFÍCIES MUNICIPALS: 2018-2021 (ha)

COMARCA	MUNICIPI	SUPERFÍCIE REGADIU			
		2018	2019	2020	2021
Alt Empordà	Castelló d'Empúries	142	141	141	141
Alt Empordà	Riumors	17	17	17	17
Baix Ebre	Aldea	596	473	472	472
Baix Ebre	Ampolla	379	379	379	379
Baix Ebre	Camarles	555	686	690	693
Baix Ebre	Deltebre	6.715	6.675	6.726	6.713
Baix Ebre	Roquetes	33	33	33	33
Baix Ebre	Tortosa	84	84	84	86
Baix Empordà	Bellcaire d'Empordà	156	167	161	165
Baix Empordà	Fontanilles	71	82	82	82
Baix Empordà	Gualta	4	4	4	4
Baix Empordà	Palau-sator	43	46	47	49
Baix Empordà	Pals	343	337	335	348
Baix Empordà	Torroella de Montgrí	293	294	297	297
Montsià	Amposta	6.922	6.890	6.909	6.937
Montsià	Sant Carles de la Ràpita	746	746	750	745
Montsià	Sant Jaume d'Enveja	3.817	3.817	3.845	3.782
Segrià	Aitona	22	36	36	36
Segrià	Torres de Segre	-	-	-	-
	TOTALS	20.938	20.907	21.008	20.979



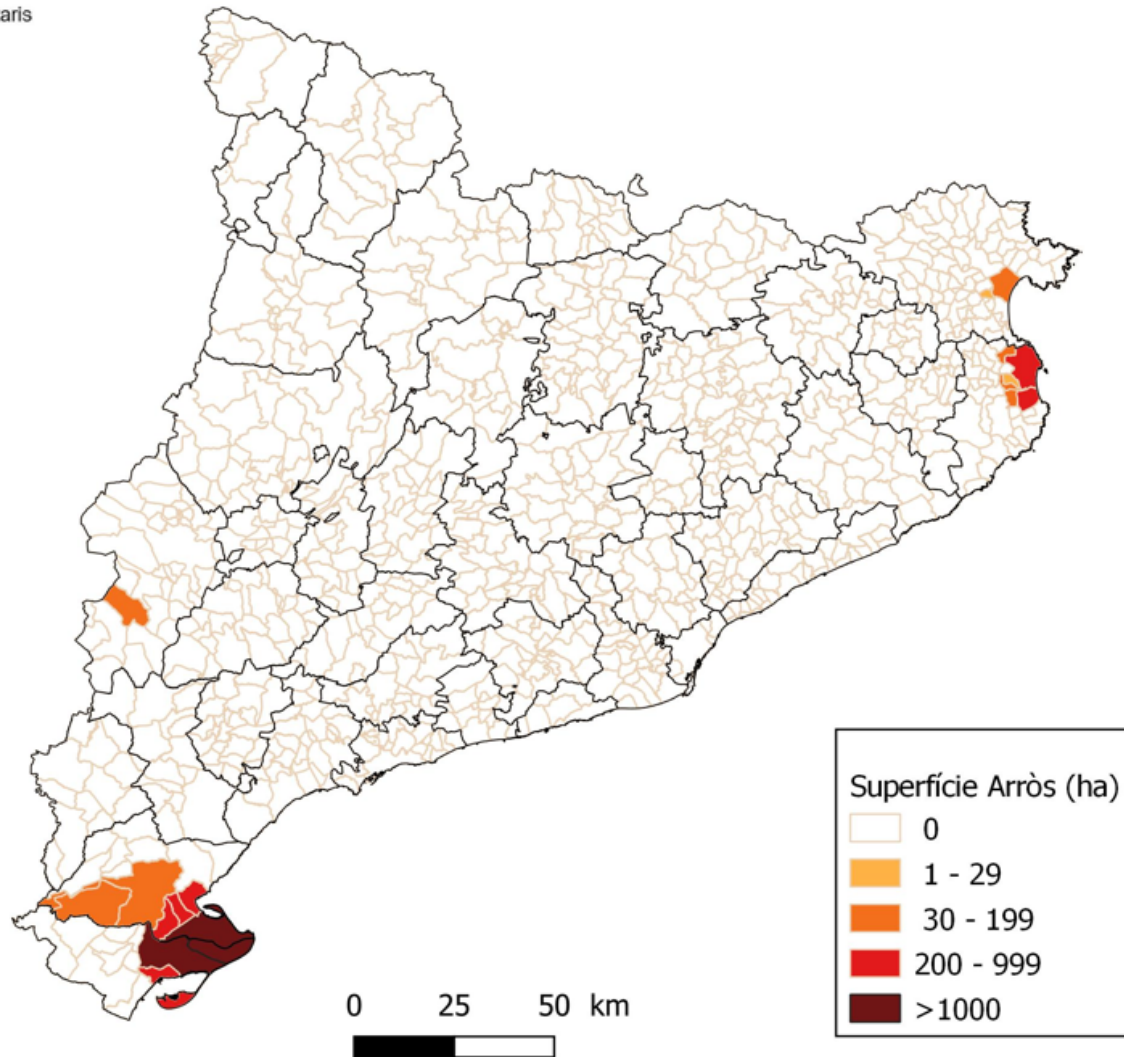
Generalitat de Catalunya
**Departament d'Acció Climàtica,
Alimentació i Agenda Rural**

Secretaria General

Gabinet Tècnic
Servei d'Estadística i Preus Agroalimentaris

SUPERFÍCIES MUNICIPALS D'ARRÒS CATALUNYA EL 2021

TOTAL ARRÒS A CATALUNYA: 20.979 ha

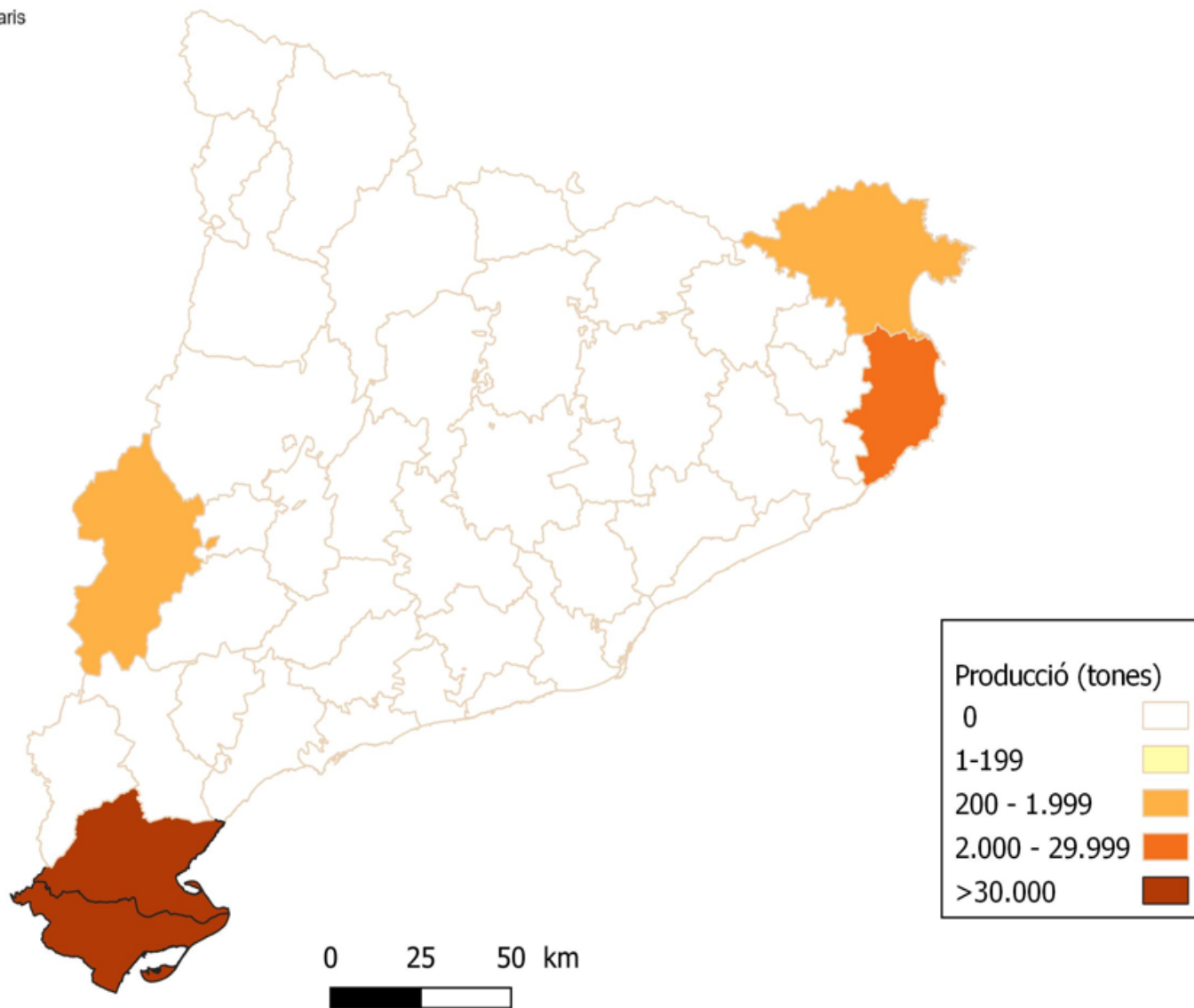


SECTOR ARRÒS

L'ARRÒS A CATALUNYA - SUPERFÍCIES, RENDIMENTS I PRODUCCIONS PER COMARCALS (2018-2021)

COMARCA	ANY 2018			ANY 2019			ANY 2020			ANY 2021		
	SUPERFÍCIE REGADIU	RENDIMENT REGADIU	PRODUCCIÓ TOTAL	SUPERFÍCIE REGADIU	RENDIMENT REGADIU	PRODUCCIÓ TOTAL	SUPERFÍCIE REGADIU	RENDIMENT REGADIU	PRODUCCIÓ TOTAL	SUPERFÍCIE REGADIU	RENDIMENT REGADIU	PRODUCCIÓ TOTAL
Alt Empordà	159	4.200	668	158	4.000	632	158	6.000	948	158	4.511	713
Baix Ebre	8.362	7.283	60.900	8.330	7.554	62.925	8.384	6.522	54.680	8.376	6.706	56.169
Baix Empordà	910	5.900	5.369	930	5.800	5.394	926	5.500	5.093	945	4.511	4.263
Montsià	11.485	6.918	79.453	11.453	7.077	81.053	11.504	6.522	75.029	11.464	6.363	72.945
Segrià	22	7.720	170	36	7.720	278	36	8.630	311	36	8.630	311
TOTALS	20.938		146.560	20.907		150.282	21.008		136.061	20.979		134.401

PRODUCCIÓ COMARCAL D'ARRÒS A CATALUNYA 2021
TOTAL CATALUNYA: 134.406 TONES



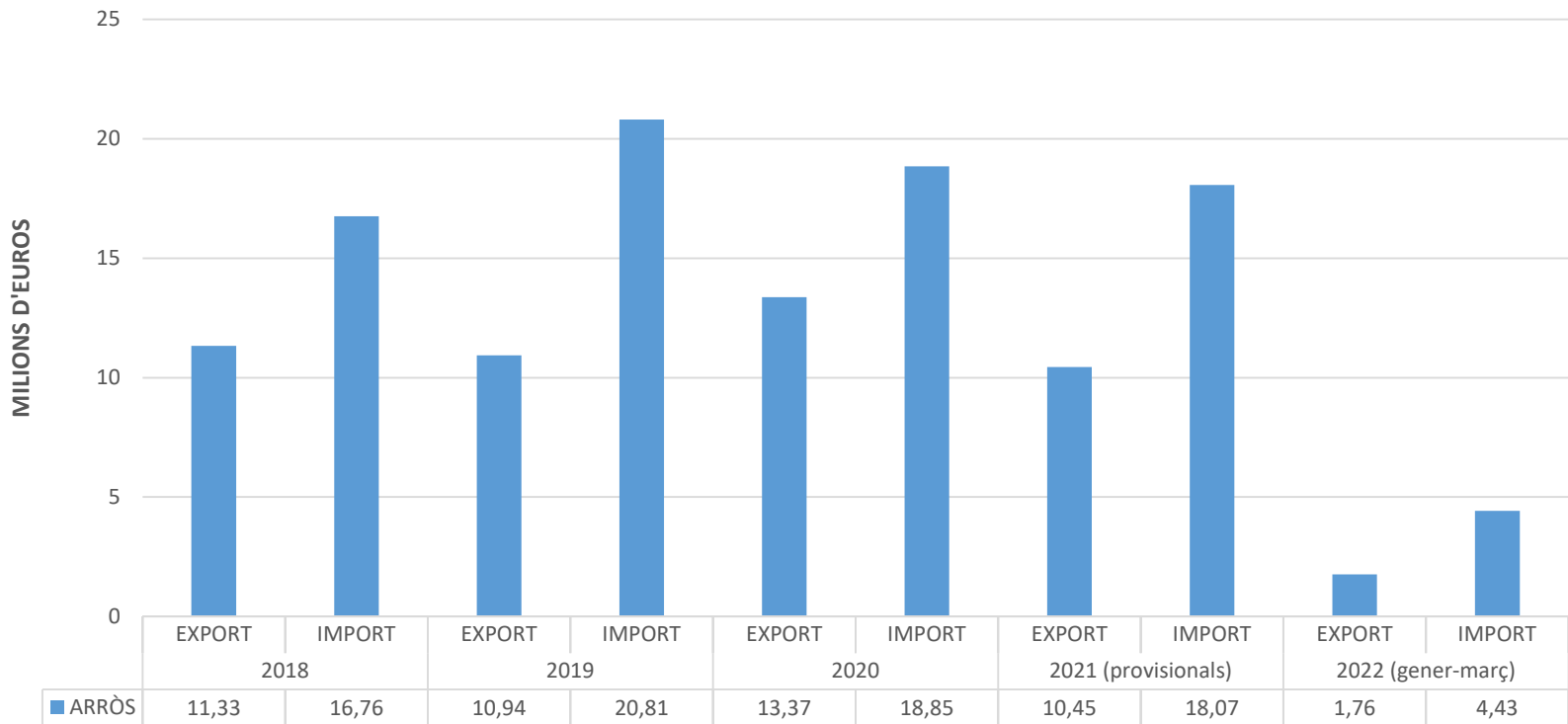
SECTOR ARRÒS

L'ARRÒS A CATALUNYA - SUPERFÍCIES, RENDIMENTS I PRODUCCIONS PER SUBESPÈCIES I DEMARCACIONS (2018-2021)

ANY		GIRONA		LLEIDA		TARRAGONA		TOTALS	
		ÍNDICA	JAPÒNICA	ÍNDICA	JAPÒNICA	ÍNDICA	JAPÒNICA	ÍNDICA	JAPÒNICA
2018	SUPERFÍCIE (ha)	0	941	0	49	398	19.188	398	20.178
	RENDIMENT (kg/ha)	0	3.608	0	7.640	6.384	6.390		
	PRODUCCIÓ (t)	0	3.395	0	374	2.541	122.623	2.541	126.392
2019	SUPERFÍCIE (ha)	0	1.069	0	22	1.489	18.358	1.489	19.449
	RENDIMENT (kg/ha)	0	5.647	0	7.720	7.735	7.018		
	PRODUCCIÓ (t)	0	6.037	0	170	11.518	128.835	11.518	135.042
2020	SUPERFÍCIE (ha)	0	1.088	0	36	1.685	18.098	1.685	19.222
	RENDIMENT (kg/ha)	0	5.539	0	7.720	6.904	7.713		
	PRODUCCIÓ (t)	0	6.026	0	278	11.633	132.345	11.633	138.649
2021	SUPERFÍCIE (ha)	0	1.103	0	36	508	19.332	508	20.471
	RENDIMENT (kg/ha)	0	9.022	0	8.630	6.506	6.508		
	PRODUCCIÓ (t)	0	4.976	0	311	3.305	125.814	2.803	131.100

SECTOR ARRÒS

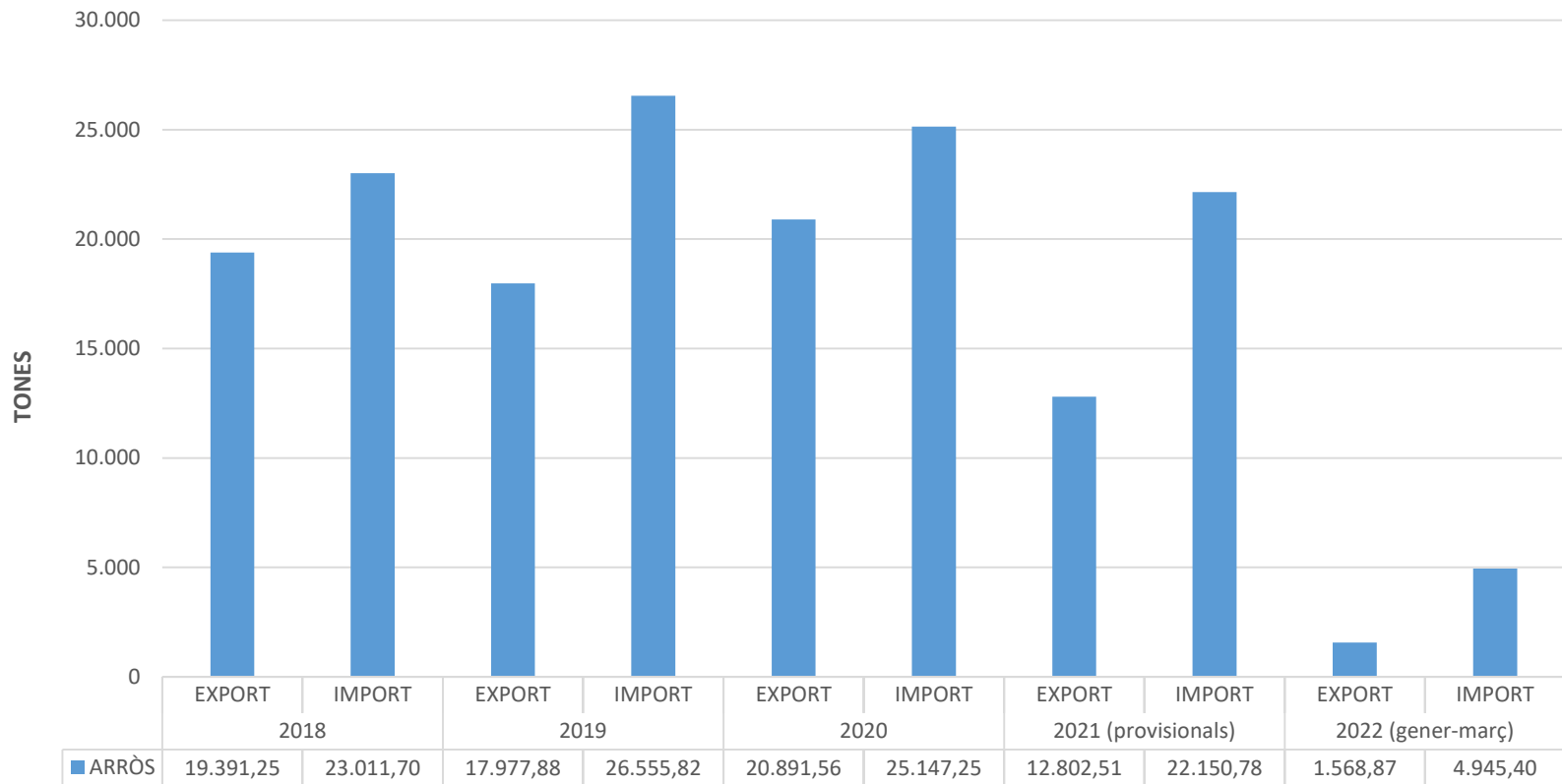
ARRÒS - COMERÇ EXTERIOR DE CATALUNYA – (2018- Març 2022) - en milions €



Font: Datacomex. Ministeri d'Indústria, Comerç i Turisme.

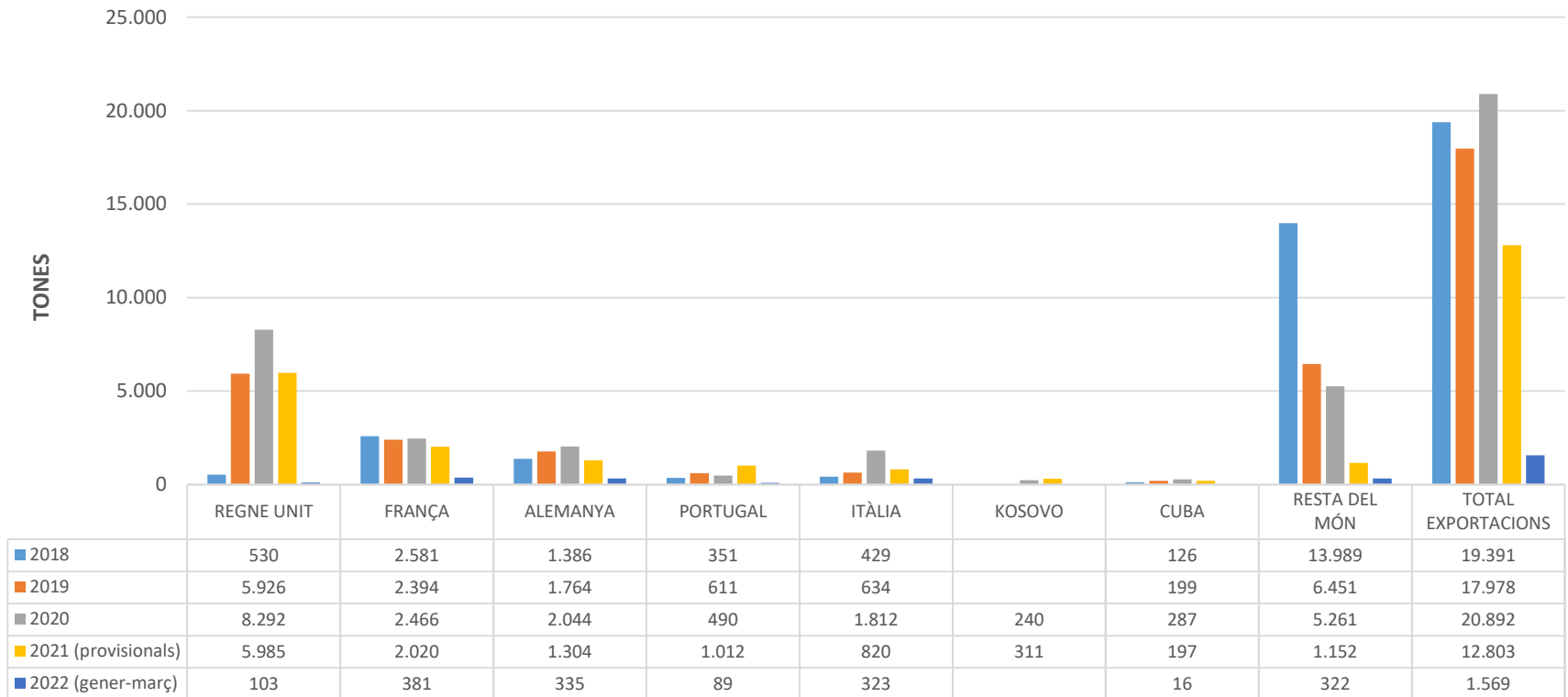
SECTOR ARRÒS

ARRÒS - COMERÇ EXTERIOR DE CATALUNYA – (2018- Març 2022) - en tones



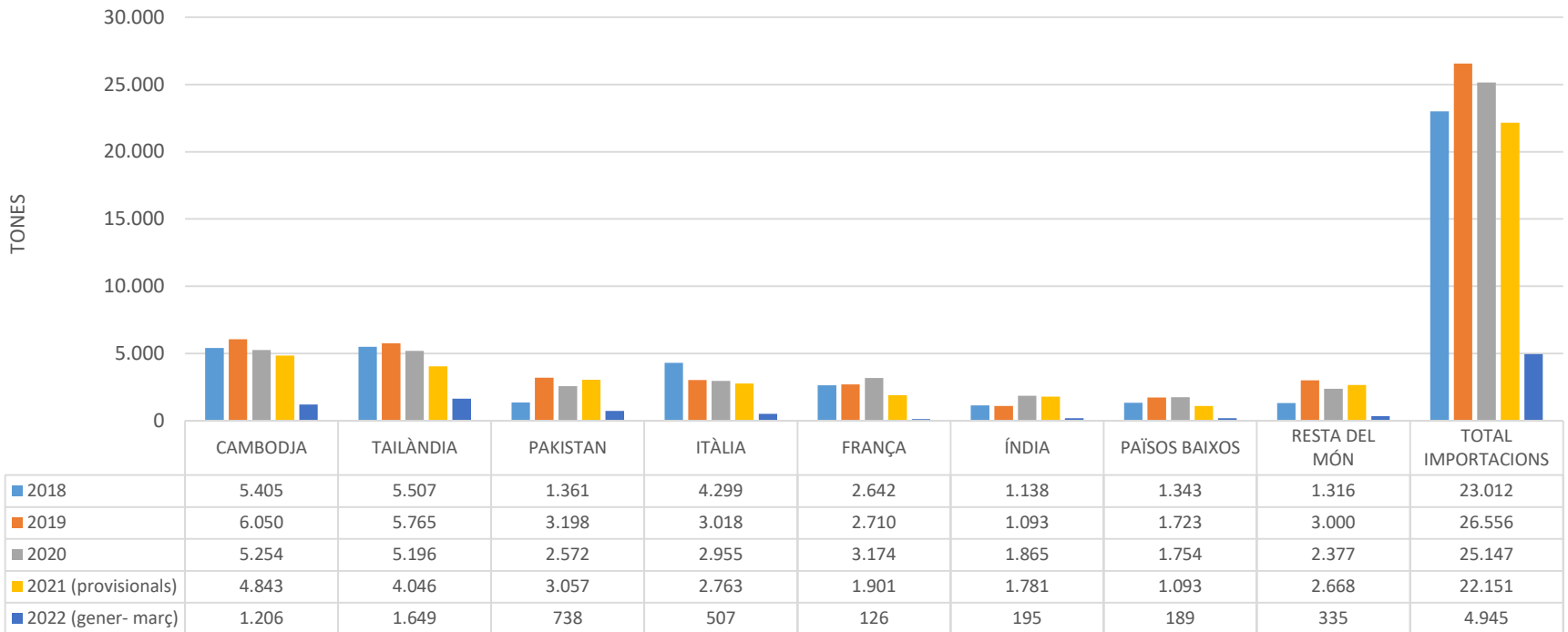
SECTOR ARRÒS

ARRÒS - PRINCIPALS ORIGENS DE LES EXPORTACIONS DE CATALUNYA (2018- Març 2022) - en tones



SECTOR ARRÒS

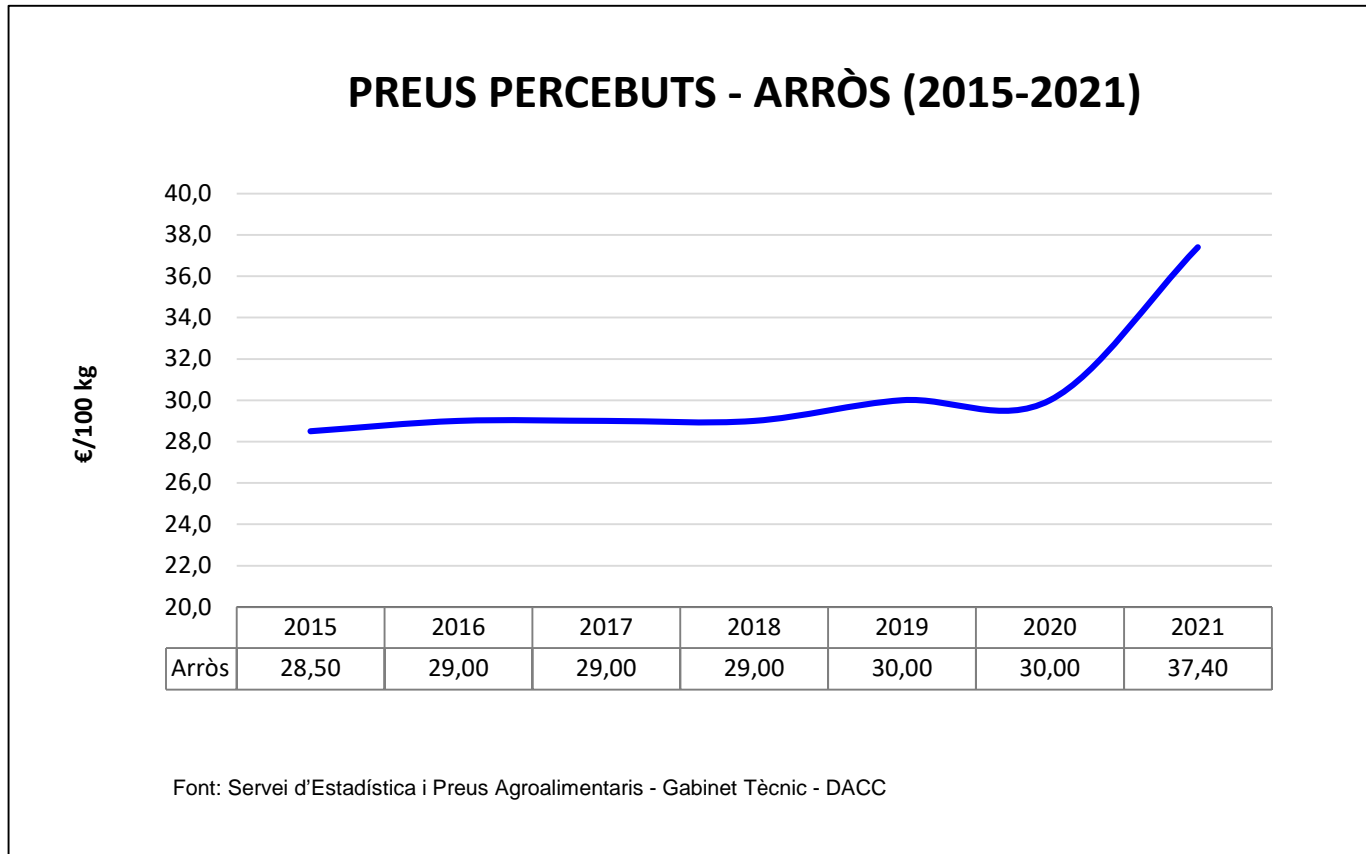
ARRÒS - PRINCIPALS ORIGENS DE LES IMPORTACIONS DE CATALUNYA (2018- Març 2022) - en tones



Font: Datacomex. Ministeri d'Indústria, Comerç i Turisme.

SECTOR ARRÒS

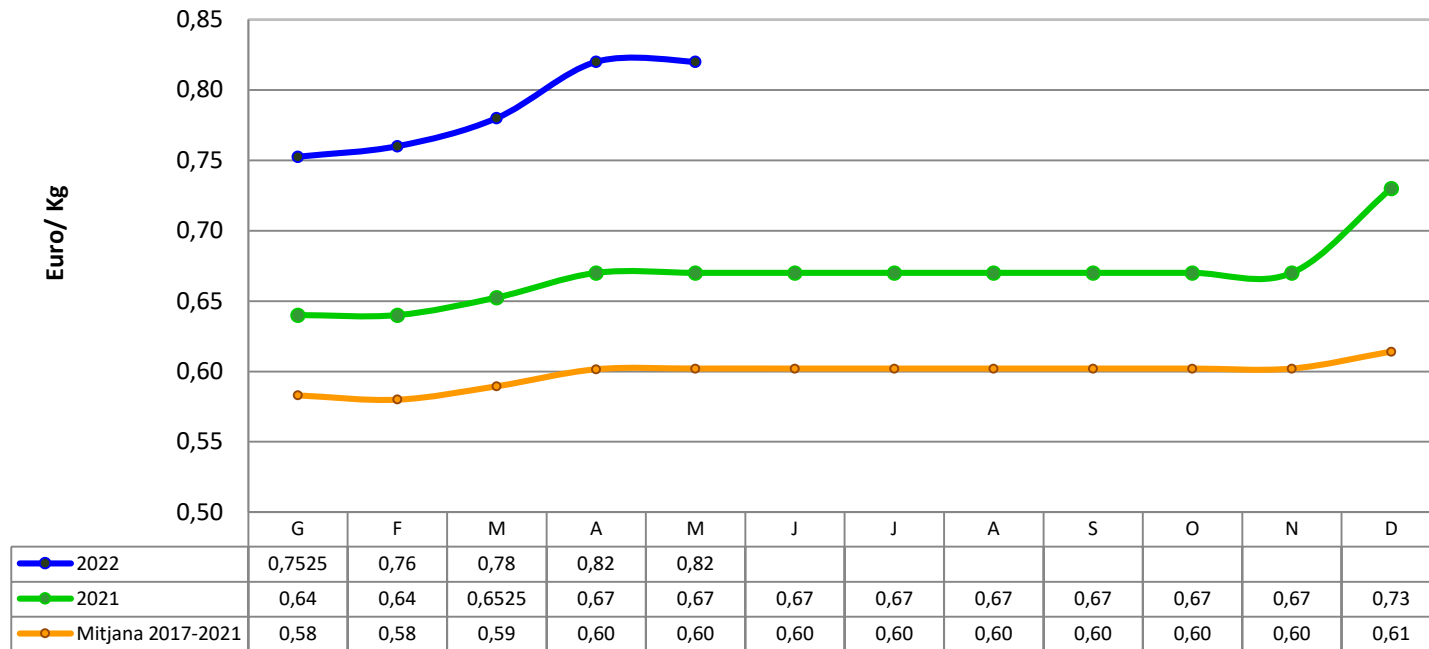
PREUS PERCEBUTS PEL PAGÉS:



SECTOR ARRÒS

PREUS EN LLOTGES: ARRÒS BAHIA EXTRA

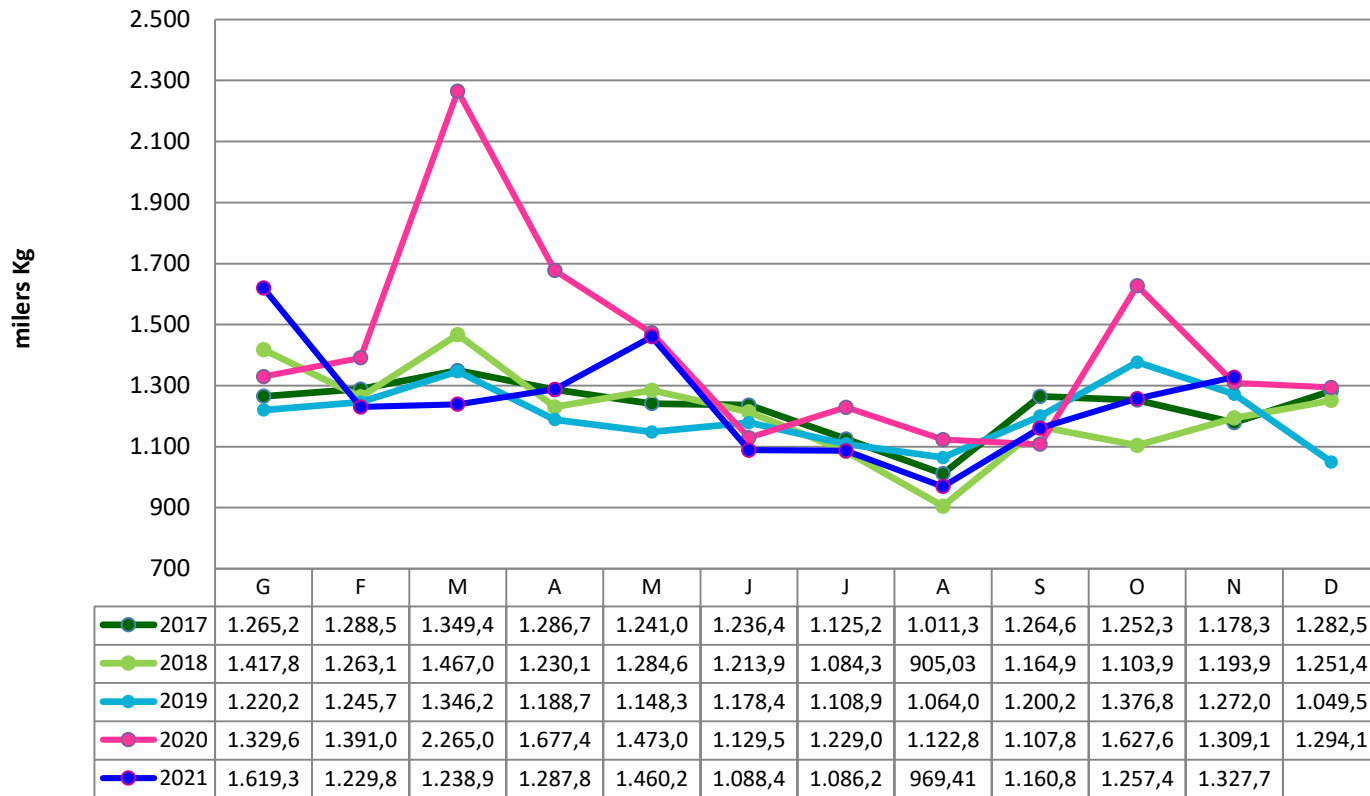
ARRÒS BAHIA EXTRA
Llotja de Tortosa



Font: SSTT Tarragona

SECTOR ARRÒS

CONSUM: ARRÒS (NORMAL) A LES LLARS CATALANES



Font: Panel del Consumo. MAPA



Generalitat de Catalunya
**Departament d'Acció Climàtica,
Alimentació i Agenda Rural**

agricultura.gencat.cat